

FUTURE FAST



facebook.com/zotac



twitter.com/zotac



youtube.com/zotacofficial



vimeo.com/zotac



instagram.com/zotac_official



291-SB482-00ZTF



HDMI
HDMI is a registered trademark of HDMI Licensing LLC.

zotac.com

ZOTAC
ZBOX

QUICK START GUIDE
M SERIES EDGE

M SERIES



Table of Contents

| | |
|---|----|
| Quick Start Guide (EN)----- | 2 |
| 快速启动指南 (CHS)----- | 4 |
| 快速啟動指南 (CHT)----- | 6 |
| دليل التشغيل السريع (ARA)----- | 8 |
| Kratka uputstva za korištenje (BOS)----- | 10 |
| Rychlá příručka (CZ)----- | 12 |
| Schnellanleitung (DE)----- | 14 |
| Guía Rápida de Funcionamiento (ESP)----- | 16 |
| Guide d'installation rapide (FRA)----- | 18 |
| Kratke upute (HR)----- | 20 |
| Gyors Üzembehelyezési Tanácsadó (HUN)----- | 22 |
| Buku Petunjuk (IND)----- | 24 |
| Guida di Installazione Rapida (IT)----- | 26 |
| クイックスタートガイド (JP)----- | 28 |
| 빠른 시작 가이드 (KR)----- | 30 |
| Guía de Arranque Rápido (LA)----- | 32 |
| Guia de Arranque Rápido (POR)----- | 34 |
| Instrukcja Szybkiej Instalacji (PL)----- | 36 |
| Guia Rápido (PT_BR)----- | 38 |
| Ghid de Pomire Rapidă (RUM)----- | 40 |
| Руководство по установке (RU)----- | 42 |
| Skraćeni vodič za rad (SER)----- | 44 |
| Rýchla príručka (SK)----- | 46 |
| Hitri namestitveni vodič (SL)----- | 48 |
| Hızlı Kullanım Klavuzu (TR)----- | 50 |
| Посібник із швидкого встановлення (UA)----- | 52 |

* For barebone version, please download the drivers on www.zotac.com.

QUICK START GUIDE

PACKAGE CONTENTS

- 1 x ZOTAC ZBOX
- 2 x VESA mount
- 1 x AC Adapter
- 1 x Power Cord
- 1 x Warranty Card
- 1 x Quick Start Guide
- 1 x Antenna
- 1 x OS Recovery USB Drive (optional)



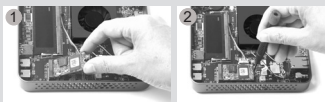
CUSTOMIZING YOUR ZOTAC ZBOX

1. Loosen and remove the 3 screws securing the top cover.
2. Gently remove the cover.



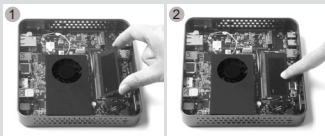
INSTALLING M.2 SSD MODULE

1. Locate the M.2 SSD slot and insert an M.2 SSD module into the slot at a 45 degree angle.
2. Gently press down on the M.2 SSD module, and install the screw.



INSTALLING MEMORY MODULES

1. Locate the SO-DIMM memory slots and insert a SO-DIMM memory module into the slot at a 45 degree angle.
2. Gently press down on the memory module until it locks into place by the arms of the memory slot.



FRONT PANEL

1. Power button
2. USB 3.2 port
3. Analog audio jack (3.5mm)



REAR PANEL

1. WiFi antenna connector
2. LAN (RJ45) port
3. USB 3.2 ports
4. DisplayPort
5. HDMI port
6. Power input (DC19V)



SETTING UP YOUR ZOTAC ZBOX

1. Connecting antenna for Wi-Fi
2. Connecting to a wired home network
3. Connecting USB 3.2 devices
4. Connecting a DisplayPort display
5. Connecting an HDMI display
6. Connecting the power adapter and turning on the system



快速启动指南

包装内含以下内容

- 1 x 索泰 ZBOX
- 2 x VESA 背架
- 1 x 电源适配器
- 1 x 电源线
- 1 x 保修卡
- 1 x 快速启动指南
- 1 x 天线
- 1 x USB系统修复随身碟（选配）



定制索泰 ZBOX

1. 松开并卸下将顶盖固定至机箱的三颗螺丝。
2. 轻轻地去除顶盖。



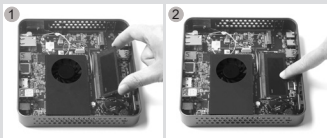
安装 M.2 SSD 固态硬盘

1. 找到 M.2 SSD 插槽，将 M.2 SSD 固态硬盘倾斜 45 度角插入
2. 轻按按下 M.2 SSD 固态硬盘，并使用螺丝固定



安装内存模块

1. 找到 SO-DIMM 插槽，以斜 45 度把内存模块插入 SO-DIMM 插槽
2. 轻按内存，直到内存完全锁入到卡扣内，并检查是否安装稳固



正面

1. 电源键
2. USB 3.2 端口
3. 模拟音频接口 (3.5mm)



背面

1. 无线网络天线接口
2. 以太网接口
3. USB 3.2 端口
4. DisplayPort 接口
5. HDMI 接口
6. 电源输入接口 (直流 19V)



安装你的索泰 ZBOX

1. 连接 Wi-Fi 天线
2. 连接有线网络
3. 连接 USB 3.2 设备
4. 连接 DisplayPort 显示器
5. 连接 HDMI 显示器
6. 连接电源适配器并启动系统



快速啟動指南

包裝內含以下內容

- 1 x 索泰 ZBOX
- 2 x VESA 背架
- 1 x 電源適配器
- 1 x 電源線
- 1 x 保修卡
- 1 x 快速啟動指南
- 1 x USB 驅動程式 (optional)
- 1 x 天線



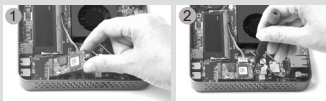
定制索泰 ZBOX

1. 鬆開並卸下將頂蓋固定至機箱的三顆螺絲。
2. 輕輕地移除頂蓋。



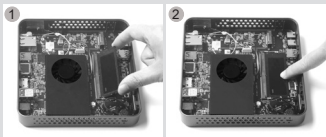
安裝 M. 2 固態硬碟模組

1. 以45度斜角將M. 2固態硬碟模組插入M.2固態硬碟插槽
2. 將M.2固態硬碟模組輕輕按下，然後鎖上螺絲



安裝記憶體模組

1. 找到 SO-DIMM 插槽，以斜 45 度把記憶體模組插入 SO-DIMM 插槽
2. 輕按記憶體，直到記憶體完全鎖入到卡扣內，並檢查是否安裝穩固



前面板

1. 電源鍵
2. USB 3.2 接口
3. 模擬音頻介面 (3.5mm)



後視圖

1. WiFi 天線連接器
2. 網絡 (RJ45) 接口
3. USB 3.2 接口
4. DisplayPort 接口
5. HDMI 接口
6. 電源輸入 (直流 19V)



安裝你的索泰 ZBOX

1. 連接 Wi-Fi 天線
2. 連接有線網路
3. 連接 USB 3.2 設備
4. 連接 Display Port 顯示器
5. 連接 HDMI 顯示器
6. 連接電源適配器並開啟系統



دليل التشغيل السريع

محتويات العبوة

- ZOTAC ZBOX x 1
- VESA حامل x 2
- محول كهرباء x 1
- سلك كهرباء x 1
- هوائي واي فاي x 1
- دليل البدء السريع x 1
- بطاقة ضمان x 1
- x نظام التشغيل استعادة USB بالسيارة (اختياري)



ضبط جهاز ZOTAC ZBOX

1. قم بإزالة المسامير الثلاثة التي تثبت الغطاء العلوي في مكانه.
2. قم بإزالة الغطاء العلوي.



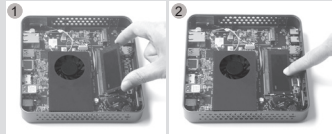
تركيب وحدات M.2 SSD

1. حدد مكان فتحة M.2 SSD وأدخل وحدة mSATA SSD فيالفتحة بزواوية 45 درجة
2. اضغط بلطف على وحدة M.2 SSD، أخفض المصراع البلاستيكي وأعد تثبيت البراغي.



تركيب وحدات الذاكرة

1. حدد مكان فتحات ذاكرة SO-DIMM وأدخل وحدات الذاكرة SO-DIMM فيالفتحة بزواوية 45 درجة.
2. اضغط بلطف على وحدة الذاكرة إلى أن تنطبق في مكانها بين ذراعي فتحة الذاكرة.



اللوحة الأمامية

1. زر التشغيل
2. منفذ USB 3.2
3. مقبس سماعة رأس / ميكروفون مجمع (3.5 ملم)



اللوحة الخلفية

1. وصلة هوائي WiFi
2. منفذ الشبكة المحلية LAN (RJ45)
3. منفذ USB 3.2
4. منفذ DisplayPort
5. منفذ HDMI
6. مدخل الكهرباء (DC19V)



ZOTAC ZBOX إعدادات

1. توصيل الهوائي لاتصال Wi-Fi
2. توصيل الجهاز بشبكة منزلية سلكية
3. توصيل الأجهزة عبر منافذ USB 3.2
4. توصيل شاشة DisplayPort
5. توصيل شاشة HDMI
6. توصيل محول الكهرباء وتشغيل النظام



KRATKA UPUSTVA ZA KORIŠTENJE

U PAKETU SE NALAZI

- 1 x ZOTAC ZBOX
- 2 x postolje VESA
- 1 x AC adapter
- 1 x napojni kabal
- 1 x garantni list
- 1 x Kratka upustva za korištenje
- 1 x antena
- 1 x OS Oporavak USB Vozim (opciono)



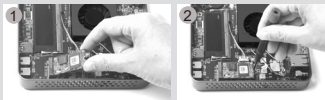
PODEŠAVANJE ZOTAC ZBOX-A

1. Otpustite i izvadite 3 zavrtnja kojima je pričvršćen gornji poklopac.
2. Skinite poklopac.



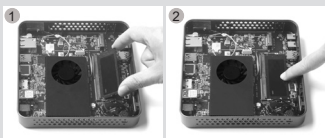
UGRADNJA MODULA M.2 SSD

1. Pronađite utor za M.2 SSD i umetnite modul M.2 SSD u utor pod uglom od 45 stepeni.
2. Lagano pritisnite M.2 SSD modul prema dolje i učvrstite ga vijkom.



INSTALACIJA MEMORIJSKIH MODULA

1. Pronađite SO-DIMM memorijska ležišta i ubacite SO-DIMM memorijski modul u ležište pod uglom od 45 stepeni.
2. Pažljivo pritisnite memorijski modul dok se ne uklopi na svoje mjesto u vodice memorijskog ležišta.



PREDNJI PANEL

1. Taster za uključivanje
2. Priključak za USB 3.2
3. Analogni audio priključak (3,5mm)



ZADNJI PANEL

1. Spojnik za WiFi antenu
2. Priključak za LAN (RJ45)
3. Priključak za USB 3.1
4. DisplayPort
5. HDMI priključak
6. Ulaz za napojni kabal (DC19V)



POSTAVLJANJE ZOTAC ZBOX -A

1. Povezivanje antene za Wi-Fi
2. Povezivanje sa žičanom kućnom mrežom
3. Povezivanje USB 3.2 uređaja
4. Povezivanje DisplayPort ekrana
5. Povezivanje HDMI ekrana
6. Povezivanje adaptera za struju i uključivanje sistema



STRUČNÁ PŘÍRUČKA

OBSAH BALENÍ

- 1 x ZOTAC ZBOX
- 2 x držák VESA
- 1 x střídavý adaptér
- 1 x Napájecí šňůra
- 1 x Záruční list
- 1 x Stručná příručka
- 1 x anténa
- 1 x OS USB Disk Zotavení (volitelně)



UŽIVATELSKÉ PŘÍZPŮSOBNÍ SYSTÉMU ZOTAC ZBOX

1. Uvolněte a vyjměte 3 šrouby zajišťující horní kryt.
2. Sejměte kryt.



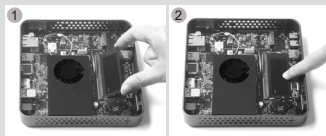
INSTALACE MODULU M.2 SSD

1. Najděte slot M.2 SSD a vložte do něj modul M.2 SSD pod úhlem 45°.
2. Lehce na modul M.2 SSD zatlačte a instalujte šroub.



INSTALACE PAMĚŤOVÝCH MODULŮ

1. Nalezněte paměťové sloty SO-DIMM a vložte paměťový modul SO-DIMM do tohoto slotu pod úhlem 45 stupňů.
2. Mírně stlačte paměťový modul, dokud nezacvakne pomocí příchytek paměťového slotu.



PŘEDNÍ PANEL

1. Vypínač
2. Konektory USB 3.2
3. Analogový audio jack (3,5mm)



ZADNÍ PANEL

1. Konektor WiFi anténa
2. Síťový konektor LAN (RJ45)
3. Konektory USB 3.2
4. DisplayPort
5. Port HDMI
6. Příkon (DC19V)



NASTAVENÍ SYSTÉMU ZOTAC ZBOX

1. Připojení anténa pro Wi-Fi
2. Připojení domácí sítě kabelem
3. Připojení zařízení USB 3.2
4. Připojení displeje přes DisplayPort
5. Připojení displeje HDMI
6. Připojení napájecího adaptéru a zapnutí systému



SCHNELLANLEITUNG

VERPACKUNGSINHALT

- 1 x ZOTAC ZBOX
- 2 x VESA Monitor-/Wandhalterung inkl. Befestigungsschrauben
- 1 x Netzteil
- 1 x Netzkabel
- 1 x Garantieschein
- 1 x Schnellanleitung
- 1 x WiFi Antennen
- 1 x USB-Stick zur Wiederherstellung des Betriebssystems (optional)



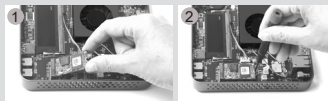
KONFIGURATION DER ZOTAC ZBOX

1. Lösen und entfernen Sie die 3 Schrauben der oberen Abdeckung.
2. Entfernen Sie vorsichtig die Abdeckung.



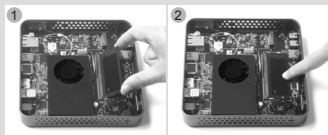
INSTALLIEREN EINES M.2 SSD-MODULS

1. Setzen Sie im 45 Grad Winkel ein M.2 SSD-Modul in den dafür vorgesehenen Steckplatz ein.
2. Drücken Sie vorsichtig das M.2 SSD-Modul nach unten und fixieren Sie es mit einer Schraube.



INSTALLIEREN EINES SPEICHERMODULS

1. Setzen Sie im 45 Grad-Winkel ein SO-DIMM-Speichermodul in den dafür vorgesehenen Steckplatz ein.
2. Drücken Sie vorsichtig das Speichermodul nach unten bis es einrastet und von der Steckplatzvorrichtung gehalten wird.



FRONTSEITE

1. Netzschalter
2. USB 3.2 Anschlüsse
3. Analog-Audio-Buchse (3.5mm)



DE

RÜCKSEITE

1. WiFi Antennen-Anschluss
2. Netzwerk (RJ45) Anschlüsse
3. USB 3.2 Anschlüsse
4. DisplayPort Anschluss
5. HDMI Anschluss
6. Netzteil Anschluss (DC19V)



INBETRIEBNAHME DER ZOTAC ZBOX

1. Schließen Sie die WLAN-Antenne an
2. Schließen Sie Ihren kabelgebundenes Heimnetzwerk an
3. Schließen Sie Ihre USB 3.2 Geräte an
4. Schließen Sie ihren DisplayPort Monitor an
5. Schließen Sie Ihren HDMI Monitor an
6. Schließen Sie das Netzteil an und schalten Sie das Gerät ein



GUÍA RÁPIDA DE FUNCIONAMIENTO

CONTENIDO

- 1 x ZOTAC ZBOX
- 2 x montaje VESA
- 1 x adaptador AC
- 1 x cable de corriente
- 1 x tarjeta de garantía
- 1 x Guía Rápida de Funcionamiento
- 1 x antena
- 1 x Unidad USB de recuperación del sistema operativo (opcional)



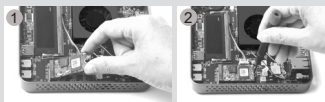
CUSTOMIZAR SU ZOTAC ZBOX

1. Afloje y retire los 3 tornillos que ajustan la cubierta superior.
2. Retire suavemente la cubierta.



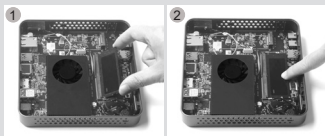
INSTALACIÓN DEL MÓDULO M.2 SSD

1. Ubique la ranura M.2 SSD e insertar un módulo SSD M.2 en la ranura en un ángulo de 45 grados.
2. Presione suavemente hacia abajo en el módulo SSD M.2, e instale el tornillo.



INSTALAR LOS MÓDULOS DE MEMORIA

1. Localice los slots de memoria SO-DIMM e inserte un modulo de memoria en el slot con un ángulo de 45°.
2. Presione suavemente el modulo de memoria hacia abajo hasta que encaje en su lugar.



PANEL FRONTAL

1. Botón de encendido
2. Puerto USB 3.2
3. conector de audio analógico (3.5mm)

**PANEL TRASERO**

1. Conector antena WiFi
2. Puertos LAN (RJ45)
3. Puertos USB 3.2
4. DisplayPort
5. Puerto HDMI
6. Entrada corriente (DC19V)

**CONECTAR EL ZOTAC ZBOX**

1. Conexión de antena para Wi-Fi
2. Conexión a una red doméstica con cable
3. Conectar dispositivos USB 3.2
4. Conexión de una pantalla DisplayPort
5. Conexión de una pantalla HDMI
6. Conexión de adaptador de corriente y encender el sistema



GUIDE D'INSTALLATION RAPIDE

CONTENU

- 1 x ZOTAC ZBOX
- 2 x Monture VESA
- 1 x Adaptateur AC
- 1 x Câble d'alimentation
- 1 x Carte de garantie
- 1 x Guide d'installation rapide
- 1 x Antenne
- 1 x Clé USB de restauration d'OS (optionnel)



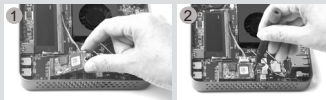
CUSTOMISER VOTRE ZOTAC ZBOX

1. Desserrez et déposez les 3 vis servant à fixer le capot supérieur.
2. Retirez la plaque.



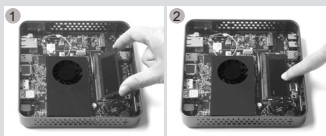
INSTALLATION DU MODULE SSD M.2

1. Localiser le port SSD M.2 et insérer le module dans le port à 45 degrés
2. Appuyer délicatement sur le module et installer la vis de verrouillage



INSTALLATION DE LA MÉMOIRE

1. Repérez les ports mémoire SO-DIMM et insérez votre barrette de mémoire SO-DIMM module dans le port avec un angle de 45 degrés.
2. Appuyez délicatement le module de mémoire jusqu'à ce qu'il se bloque dans l'emplacement avec les bras du port fermé.



PANNEAU FRONTAL

1. Bouton Power
2. Port USB 3.2
3. Jack audio analogique (3.5mm)



PANNEAU ARRIÈRE

1. Connecteur antenne WiFi
2. Ports LAN (RJ45)
3. Ports USB 3.2
4. DisplayPort
5. Port HDMI
6. Entrée câble d'alimentation (DC19V)



INSTALLER VOTRE ZOTAC ZBOX

1. Connecter une antenne Wi-Fi
2. Connecter un réseau filaire
3. Connecter des appareils en USB 3.2
4. Connecter un affichage DisplayPort
5. Connecter un affichage HDMI
6. Connecter l'adaptateur d'alimentation et allumer le système



VODIÈ ZA BRZI POÈETAK

SADRŽAJ PAKIRANJA

- 1 x ZOTAC ZBOX
- 2 x VESA konzola
- 1 x AC adapter
- 1 x kabel napajanja
- 1 x jamstvena kartica
- 1 x Vodiè za brzi poèetak
- 1 x antene
- 1 x OS Recovery USB pogon (opcija)



PRILAGOĐAVANJE UREĐAJA ZOTAC ZBOX

1. Otpustite i uklonite 3 vijka kojima je pričvršćen gornji poklopac.
2. Skinite poklopac.



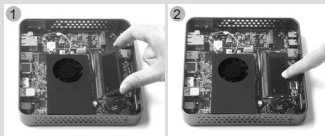
UGRADNJA M.2 SSD MODULA

1. Pronađite M.2 SSD utor i umetnite M.2 SSD modul u utor pod kutom od 45 stupnjeva.
2. Lagano pritisnite M.2 SSD modul prema dolje i ugradite vijak.



POSTAVLJANJE MEMORIJSKIH MODULA

1. Pronađite SO-DIMM memorijske utore i umetnite SO-DIMM memorijski modul u utor pod kutom od 45 stupnjeva.
2. Lagano pritisnite memorijski modul tako da se uèvrsti u svom položaju držaèima memorijskog utora.



PREDNJA PLOĀA

1. Gumb napajanja
2. USB 3.2 prikljuĉci
3. Analogni audio jack (3,5 mm)



STRAŽNJA PLOĀA

1. Prikljuĉak WiFi antene
2. LAN (RJ45) prikljuĉci
3. USB 3.2 prikljuĉci
4. DisplayPort prikljuĉak
5. HDMI prikljuĉak
6. Ulaz napajanja (DC 19 V)



POSTAVLJANJE UREĀAJA ZOTAC ZBOX

1. Spajanje antene na Wi-Fi
2. Spajanje sa Źiĉnom kućnom mreŹom
3. Spajanje USB 3.2 ureĀaja
4. Spajanje DisplayPort zaslona
5. Spajanje HDMI zaslona
6. Spajanje adaptera za napajanje i ukljuĉivanje sustava



GYORS ÚTMUTATÓ

A CSOMAG TARTALMA

- 1 db ZOTAC ZBOX
- 2 db VESA konzol
- 1 db hálózati adapter
- 1 db hálózati kábel
- 1 db garanciakártya
- 1 db Gyors útmutató
- 1 db antenna
- 1 db OS helyreállítási USB meghajtó (opcionális)



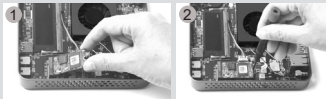
A ZOTAC ZBOX TESTRESZABÁSA

1. Lazítsa meg és távolítsa el a felső fedelet rögzítő 3 csavart.
2. Vegye le a fedelet.



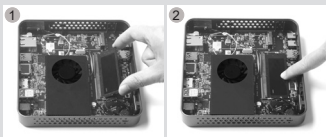
M.2 SSD MODUL BEHELYEZÉSE

1. Keresse meg az M.2 SSD foglalatot, majd helyezze be 45 fokos szögben az M.2 SSD modult.
2. Óvatosan nyomja le az M.2 SSD-t, és rögzítse a csavarral.



MEMÓRIAMODUL BESZERELÉSE

1. Keresse meg a SO-DIMM memóriahelyet és illesszen be a nyílásba 45 fokos szögben egy SO-DIMM memóriamodult.
2. A memóriahely illesztősíneinek segítségével finoman tolja be a memóriamodult kattanásig.



ELŐLAP

1. Be/kikapcsológomb
2. USB 3.2 csatlakozók
3. Analóg audio jack (3,5 mm)



HÁTLAP

1. WiFi antenna csatlakozó
2. LAN (RJ45) csatlakozók
3. USB 3.2 csatlakozók
4. Kijelzőportok
5. HDMI csatlakozó
6. Áramforrás bemenet (19V egyenáram)



A ZOTAC ZBOX BEÁLLÍTÁSA

1. Wi-Fi antenna csatlakoztatása
2. Csatlakozás a vezetékes otthoni hálózathoz
3. USB 3.2 eszközök csatlakoztatása
4. DisplayPort kijelző csatlakoztatása
5. HDMI kijelző csatlakoztatása
6. A tápadapter csatlakoztatása és a rendszer bekapcsolása



BUKU PETUNJUK

ISI PAKET

- 1 x ZOTAC ZBOX
- 2 x VESA mount
- 1 x AC Adapter
- 1 x Power Cord
- 1 x Kartu Garansi
- 1 x Buku Petunjuk
- 1 x antena
- 1 x pemulihan OS usb drive (opsi)



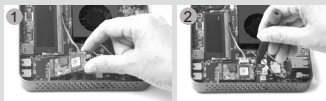
SESUAIKAN ZOTAC ZBOX ANDA

1. Longgarkan dan lepaskan 3 sekrup yang menahan penutup atas
2. Lepaskan penutup dengan hati-hati.



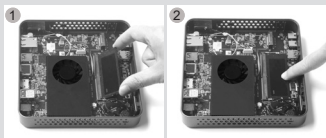
INSTALASI MODUL M.2 SSD

1. Cari slot M.2 SSD dan memasukkan modul SSD M.2 ke dalam slot pada sudut 45 derajat.
2. Tekan perlahan ke bawah pada modul SSD M.2, dan pasang sekrup nya.



MENGINSTAL MODUL MEMORY

1. Cari SO-DIMM slot memori dan masukkan modul memori SO-DIMM ke dalam slot pada sudut 45 derajat.
2. Tekan perlahan ke bawah pada modul memori sampai terkunci di tempatnya oleh lengan slot memori.



PANEL DEPAN

1. Tombol Power
2. Port USB 3.2
3. Jack audio analog (3,5mm)



PANEL BELAKANG

1. WiFi konektor antena
2. LAN (RJ45) ports
3. Ports USB 3.2
4. DisplayPort
5. HDMI port
6. Daya input (DC19V)



SIAPKAN ZOTAC ZBOX ANDA

1. Menghubungkan antena untuk Wi-Fi
2. Menghubungkan ke jaringan kabel rumah
3. Menghubungkan perangkat USB 3.2
4. Menghubungkan layar DisplayPort
5. Menghubungkan tampilan HDMI
6. Menghubungkan power adaptor dan meny-alakan sistem



GUIDA ALL'INSTALLAZIONE

CONTENUTO CONFEZIONE

- 1 x ZOTAC ZBOX
- 2 x Supporto VESA
- 1 x alimentatore AC
- 1 x Cavo alimentazione
- 1 x Certificato di garanzia
- 1 x Guida all'installazione
- 1 x Antenna
- 1 x SO Recovery USB Drive (opzionale)



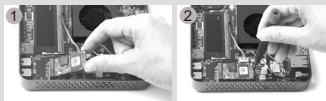
COME PERSONALIZZARE IL TUO ZOTAC ZBOX

1. Allentare e rimuovere le 3 viti che fissano il coperchio superiore.
2. Rimuovere delicatamente il pannello.



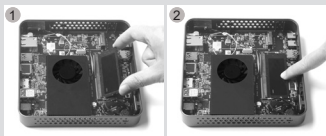
INSTALLARE UN MODULO SSD M.2

1. Individuare lo slot SSD M.2 ed inserire il modulo SSD M.2 con un'angolazione di 45°.
2. premere delicatamente il modulo ed avvitare le viti.



INSTALLARE UN MODULO DI MEMORIA

1. individuare lo slot di memoria SO-DIMM ed inserire il modulo di memoria SO-DIMM nello slot con un'angolazione di 45°.
2. spingere delicatamente il modulo fino ad agganciarlo allo slot.



FRONTE

1. Pulsante di accensione
2. USB 3.2
3. ack audio analogico (3.5mm)



RETRO

1. Connettore antenna WiFi
2. LAN (RJ45)
3. USB 3.2
4. DisplayPort
5. HDMI
6. Alimentazione (DC19V)



COME POSIZIONARE IL TUO ZOTAC ZBOX

1. Connettere un'antenna Wi-Fi
2. Connessione alla rete domestica con i cavi di rete
3. Connettere un dispositivo USB 3.2
4. Connettere un monitor DisplayPort
5. Connettere un monitor HDMI
6. Connettere l'alimentatore ed accendere il sistema



クイックスタートガイド

内容物

- 1 x ZOTAC ZBOX
- 2 x VESAマウント
- 1 x ACアダプタ
- 1 x 電源ケーブル
- 1 x 保証書
- 1 x クイックスタートガイド
- 1 x アンテナ
- 1 x OSリカバリー用USBメモリ (オプション)



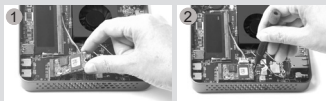
ZOTAC ZBOX の開け方

1. 天面カバーを固定している3本のネジを外します。
2. カバーを取り外します。



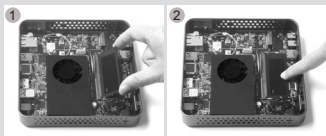
M. 2 SSDモジュールのインストレーション

1. M. 2 SSDスロットをに45度角度でM. 2 SSDモジュールをスロットに挿入してください。
2. 細心の注意を払ってM. 2 SSDモジュールを取り付け、ネジを締め付けてください。



メモリの取り付け

1. SO-DIMM スロットにメモリを45度の角度で差し込みます。
2. SO-DIMMスロットの横の金具でメモリが固定されるまでゆっくり押し下げます。



フロントパネル

1. 電源ボタン
2. USB 3.2
3. アナログオーディオ 出力 (3.5mm)



リアパネル

1. WiFi アンテナコネクタ
2. LAN (RJ45)
3. USB 3.2
4. DisplayPort
5. HDMI
6. 電源入力 (DC19V)



ZOTAC ZBOX のセッティング

1. 無線LANアンテナを接続する
2. ホームネットワークへ接続する
3. USB 3.2デバイスを接続する
4. DisplayPortケーブルを接続する
5. HDMIケーブルを接続する
6. 電源ケーブルを接続し、電源スイッチを押す



빠른시작 가이드

패키지 구성품

- 1 x ZOTAC ZBOX
- 2 x VESA 마운트
- 1 x AC 어댑터
- 1 x 파워코드
- 1 x 워런티 카드
- 1 x 빠른시작 가이드
- 1 x 안내나
- 1 x OS 복구용 USB 드라이브 (추가사항)



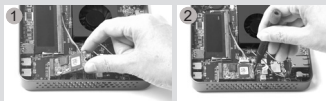
당신의 ZOTAC ZBOX 커스터마이징 하려면

1. 상단 커버의 3개의 나사를 풀어 주세요.
2. 부드럽게 커버를 제거해 주세요.



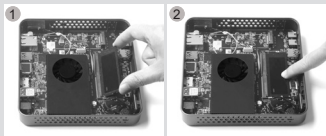
M.2 SSD 설치

1. M.2 SSD 슬롯에 위치 시킨 뒤, M.2 SSD를 45도 각도로 비스듬히 넣으십시오.
2. 부드럽게 눌러 M.2 SSD를 장착 한 후, 나사로 고정 시킵니다.



메모리 모듈의 설치

1. SO-DIMM 메모리 슬롯에 SO-DIMM 메모리를 45도 방향으로 삽입합니다.
2. 조심스럽게 메모리 모듈을 내리면서 딱! 소리가 날때 까지 슬롯에 삽입합니다.



프론트패널

1. 파워버튼
2. USB 3.2 포트
3. 아날로그 오디오 잭 (3.5mm)



후면패널

1. WiFi 안테나 커넥터
2. LAN (RJ45) 포트
3. USB 3.2 포트
4. DP 포트
5. HDMI 포트
6. 파워입력 (DC19V)



ZOTAC ZBOX 셋팅

1. Wi-Fi용 안테나를 연결 합니다.
2. 유선 랜을 연결 합니다.
3. USB 3.2 장치와 연결 합니다.
4. DP포트를 연결 합니다.
5. HDMI를 연결 합니다.
6. 파워 어댑터와 연결 후, 전원 버튼을 누릅니다.



GUIA DE ARRANQUE RÁPIDO

CONTENIDO

- 1 x ZOTAC ZBOX
- 2 x montaje VESA
- 1 x adaptador AC
- 1 x cable de corriente
- 1 x tarjeta de garantía
- 1 x Guía de Arranque Rápido
- 1 x antena
- 1 x OS Recuperatio USB Coegi (opcional)



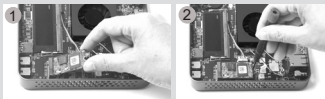
PERSONALIZACIÓN DE SU ZOTAC ZBOX

1. Afloje y extraiga los 3 tornillos que aseguran la cubierta superior.
2. Retire la tapa con cuidado.



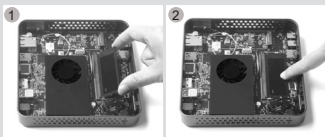
INSTALACIÓN DEL MÓDULO M.2 SSD

1. Ubique la ranura M.2 SSD e insertar un módulo SSD M.2 en la ranura en un ángulo de 45 grados.
2. Presione suavemente hacia abajo en el módulo SSD M.2, e instale el tornillo.



INSTALACIÓN DE MÓDULOS DE MEMORIA

1. Localice los slots de memoria SO-DIMM e inserte un modulo de memoria en el slot con un ángulo de 45°.
2. Presione suavemente el modulo de memoria hacia abajo hasta que encaje en su lugar.



PANEL FRONTAL

1. Botón de encendido
2. Puerto USB 3.2
3. Toma (3.5mm)



PANEL TRASERO

1. Conector antena WiFi
2. Puertos LAN (RJ45)
3. Puertos USB 3.2
4. DisplayPort
5. Puerto HDMI
6. Entrada corriente (DC19V)



CONFIGURAR EL ZOTAC ZBOX

1. Conexión de antena para Wi-Fi
2. Conexión a una red doméstica con cable
3. Conectar dispositivos USB 3.2
4. Conexión de una pantalla DisplayPort
5. Conexión de una pantalla HDMI
6. Conexión de adaptador de corriente y encender el sistema



GUIA DE ARRANQUE RÁPIDO

CONTEÚDO DA EMBALAGEM

- 1 x ZOTAC ZBOX
- 2 x suporte VESA
- 1 x transformador AC
- 1 x cabo de alimentação
- 1 x cartão de garantia
- 1 x Guia de Arranque Rápido
- 1 x antena
- 1 x Unidade USB de Recuperação OS (opcional)



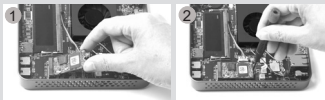
PERSONALIZAR O SEU ZOTAC ZBOX

1. Solte e remova os 3 parafusos na que prendem a tampa superior.
2. Remova o painel com cuidado.



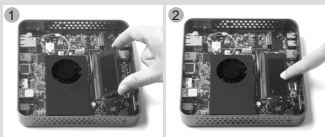
INSTALAR UM MÓDULO SSD M.2

1. Localize a ranhura SSD M.2 e insira um módulo SSD M.2 na ranhura a um ângulo de 45 graus
2. Pressione cuidadosamente o módulo SSD M.2 e aperte o parafuso



INSTALAR MÓDULOS DE MEMÓRIA

1. Localize as ranhuras de memória SO-DIMM e introduza um módulo de memória SO-DIMM na ranhura num ângulo de 45 graus.
2. Pressione cuidadosamente o módulo de memória até encaixar no devido lugar através dos braços da ranhura de memória.



PAINEL FRONTAL

1. Botão ligar/desligar
2. Porta USB 3.2
3. áudio analógico (3,5mm)



PAINEL TRASEIRO

1. Conector de antena WiFi
2. Portas LAN (RJ45)
3. Portas USB 3.2
4. Porta de exibição
5. Porta HDMI
6. Entrada de alimentação (19 V DC)



CONFIGURAR O ZOTAC ZBOX

1. Ligação de uma antena Wi-Fi
2. Ligação a uma rede doméstica com fios
3. Ligação a dispositivos USB 3.2
4. Ligação a um monitor DisplayPort
5. Ligação a um ecrã HDMI
6. Ligação do transformador e iniciação do sistema



SKRÓCONA INSTRUKCJA OBSŁUGI

ZAWARTOŚĆ OPAKOWANIA

- 1 x ZOTAC ZBOX
- 2 x Uchwyt montażowy VESA
- 1 x Zasilacz AC
- 1 x Kabel zasilający
- 1 x Karta gwarancyjna
- 1 x Skrócona instrukcja obsługi
- 1 x Antena
- 1 x Napęd USB do odzyskiwania systemu operacyjnego (opcja)



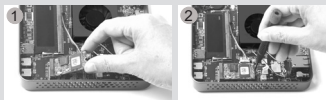
MODYFIKACJA ZOTAC ZBOX

1. Odkręć i wyjmij 3 śrubki zabezpieczające górę obudowy.
2. Ostrożnie zdejmij obudowę.



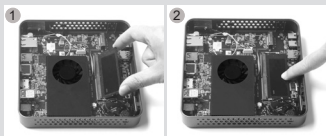
INSTALACJA MODUŁU M.2 SSD

1. Zlokalizuj slot M.2 SSD i włóż moduł M.2 SSD pod kątem 45 stopni.
2. Delikatnie dociśnij moduł M.2 SSD i włóż śrubę.



INSTALACJA MODUŁÓW PAMIĘCI

1. Znajdź sloty pamięci SO-DIMM i włóż moduł pamięci pod kątem 45 stopni.
2. Delikatnie dociśnij moduł pamięci, aż zostanie zablokowany w slotcie pamięci.



PRZEDNI PANEL

1. Przycisk zasilania
2. Port USB 3.2
3. Analogowe audio jack (3.5mm)

**TYLNY PANEL**

1. Złącze anteny WiFi
2. Porty LAN (RJ45)
3. Porty USB 3.2
4. DisplayPort
5. Port HDMI
6. Gniazdo zasilania (DC19V)

**KONFIGUROWANIE ZOTAC ZBOX**

1. Podłącz antenę Wi-Fi
2. Podłącz przewodową sieć domową
3. Podłącz urządzenia USB 3.2
4. Podłącz wyświetlacz DisplayPort
5. Podłącz wyświetlacz HDMI
6. Podłącz zasilanie i włącz system



GUIA RÁPIDO

CONTEÚDO DA EMBALAGEM

- 1 x ZOTAC ZBOX
- 2 x Suporte VESA
- 1 x Adaptador AC
- 1 x Cabo de força
- 1 x Cartão de garantia
- 1 x Guia Rápido
- 1 x Antena
- 1 x Unidade USB de Recuperação OS (opcional)



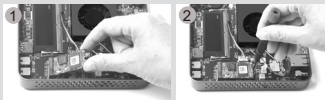
PERSONALIZAR O SEU ZOTAC ZBOX

1. Solte e remova os 3 parafusos na que prendem a tampa superior.
2. Com cuidado, retire a tampa.



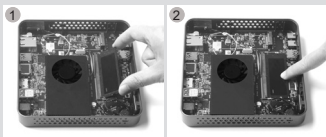
INSTALAÇÃO DO MÓDULO M.2 SSD

1. Localize o slot M2 SSD e insira o módulo M2 SSD no slot em um ângulo de 45 graus.
2. Pressione suavemente o módulo M.2 SSD, e coloque o parafuso.



INSTALAÇÃO DOS MÓDULOS DE MEMÓRIA

1. Localize os slots de memória SO-DIMM e insira um módulo de memória SO-DIMM no slot em um ângulo de 45 graus.
2. Pressione suavemente o módulo de memória até encaixar no lugar pelos braços do slot de memória.



PAINEL FRONTAL

1. Botão de energia
2. Porta USB 3,2
3. áudio analógico (3,5 mm)



PAINEL TRASEIRO

1. Porta antena WiFi
2. Porta LAN (RJ45)
3. Porta USB 3,2
4. Porta DisplayPort
5. Porta HDMI
6. Entrada de energia (DC19V)



CONFIGURANDO O SEU ZOTAC ZBOX

1. Conexão antena para Wi-Fi
2. Ligar a uma rede doméstica com fio
3. Conectando dispositivos USB 3,2
4. Conectando exibição DisplayPort
5. Ligar um monitor HDMI
6. Ligar o adaptador de alimentação e ligar o sistema



GHID DE PORNIRE RAPIDĂ

CONTEÚDO DA EMBALAGEM

- 1 x ZOTAC ZBOX
- 2 x Sistem de Montare VESA
- 1 x Adaptor CC
- 1 x Cablu de Alimentare
- 1 x Carduri de Garanție
- 1 x Ghid de Pornire Rapidă
- 1 x Antene
- 1 x 1 x Sistemul de OPERARE Unitate de Recuperare USB (opțional)



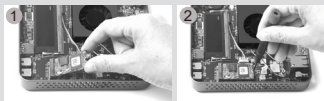
PERSONALIZAR O SEU ZOTAC ZBOX

1. Desfaceti și îndepărtați cele 3 șuruburi care fixează capacul superior.
2. Desprindeți carcasa cu grijă.



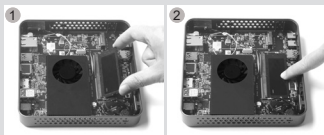
INSTALAREA MODULULUI SSD M.2

1. Căutați slotul SSD M.2 și introduceți un modul SSD M.2 în slot sub un unghi de 45 de grade.
2. Apăsați ușor în jos pe modulul SSD M.2 și fixați șurubul.



INSTALAÇÃO DOS MÓDULOS DE MEMÓRIA

1. Găsiți fantele de memorie SO-DIMM și introduceți un modul de memorie SO-DIMM în fantă, înclinat la 45 de grade.
2. Apăsați ușor pe modulul de memorie, până când acesta se blochează pe marginile fantei de memorie.



PANOU FRONTAL

1. Buton de pornire
2. Port USB 3.2
3. Jack-ul audio analogic (3,5 mm)



PANOU SPATE

1. Conector antenă WiFi
2. Porturi LAN (RJ45)
3. Porturi USB 3.2
4. DisplayPort
5. Port HDMI
6. Intrare de curent (CC19V)



SETARE ZOTAC ZBOX

1. Conectarea antenei pentru Wi-Fi
2. Conectarea la o rețea de domiciliu cablată
3. Conectarea dispozitivelor USB 3.2
4. Conectarea afișorului DisplayPort
5. Conectarea unui afișor HDMI
6. Conectarea adaptorului de alimentare și pornirea sistemului



РУКОВОДСТВО ПО УСТАНОВКЕ

КОМПЛЕКТ ПОСТАВКИ

- 1 x ZOTAC ZBOX
- 2 x Крепление VESA
- 1 x Блок питания;
- 1 x Шнур питания;
- 1 x Гарантийный талон
- 1 x Руководство по установке
- 1 x Антенна
- 1 x USB-накопитель для восстановления ОС (дополнительно)



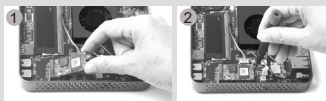
НАСТРОЙКА ВАШЕГО ZOTAC ZBOX

1. Ослабьте и удалите отверткой три винта, удерживающие верхнюю панель.
2. Аккуратно снимите панель.



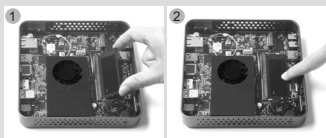
УСТАНОВКА МОДУЛЯ M.2 SSD

1. Обнаружьте разъем M.2 SSD и установите модуль M.2 SSD в разъем под углом 45 градусов.
2. Аккуратно надавите на модуль M.2 SSD, и зафиксируйте крепежным винтом.



УСТАНОВКА МОДУЛЕЙ ПАМЯТИ

1. Найдите слоты памяти SO-DIMM и вставьте модуль памяти SO-DIMM в слот под углом в 45 градусов.
2. Аккуратно нажимайте на модуль памяти до щелчка, который будет означать, что модуль закреплён в слоте специальными держателями.



ПЕРЕДНЯЯ ПАНЕЛЬ

1. Кнопка включения
2. Порт USB 3.2
3. Аналоговый аудиовыход (3.5мм)



ЗАДНЯЯ ПАНЕЛЬ

1. Разъём для антенны WiFi
2. Порты LAN (RJ45)
3. Порты USB 3.2
4. Разъём DisplayPort
5. Разъём HDMI
6. Разъём питания (19 В, постоянный ток)



УСТАНОВКА ВАШЕГО ZOTAC ZBOX

1. Подключение антенны Wi-Fi
2. Подключение проводной домашней сети
3. Подключение устройств USB 3.2
4. Подключение дисплея DisplayPort
5. Подключение дисплея HDMI
6. Подключение адаптера питания и включение системы



SKRAĆENI VODIČ ZA RAD

SADRŽAJ PAKOVANJA

- 1 x ZOTAC ZBOX
- 2 x Zglobni nosač
- 1 x AC adapter
- 1 x Strujni kabl
- 1 x Garantni list
- 1 x Skraćeni vodič za rad
- 1 x antene
- 1 x OC Рецовери УСВ Дриве (opciono)



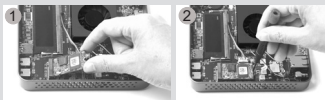
PRILAGOĐAVANJE VAŠEG ZOTAC ZBOX-A

1. Otpustite i uklonite 3 vijaka koji učvršćuju gornji poklopac.
2. Pažljivo uklonite poklopac.



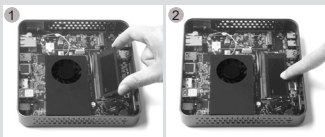
INSTALACIJA M.2 SSD MODULA

1. Pronađite M.2 SSD slot i ubacite M.2 SSD modul u slot pod uglom od 45 stepeni.
2. Nežno pritisnite na dole M.2 SSD modul i zavijte vijak.



INSTALACIJA MEMORIJSKIH MODULA

1. Locirajte SO-DIMM memorijske slotove i ubacite SO-DIMM memorijski modul u slot pod uglom od 45 stepeni.
2. Blago pritisnite ručice memorijskog modula dok memorijski modul dok ne nalegne na mesto.



PREDNJA PLOČA

1. Taster za dovod napona
2. USB 3.2 port
3. analogni audio (3,5 mm)



ZADNJA PLOČA

1. Konektor WiFi antene
2. LAN (RJ45) portovi
3. USB 3.2 portovi
4. Port ekrana
5. HDMI port
6. Naponski ulaz (DC 19V)



POSTAVLJANJE ZOTAC ZBOX-A

1. Povezivanje antene za Wi-Fi
2. Povezivanje sa ožičenom kućnom mrežom
3. Povezivanje USB 3.2 uređaja
4. Povezivanje DisplayPort ekrana
5. Povezivanje HDMI ekrana
6. Povezivanje adaptera za napajanje i uključivanje sistema



STRUÈNÁ PRÍRUÈKA

OBSAH BALENIA

- 1 x zariadenie ZOTAC ZBOX
- 2 x držiak VESA
- 1 x sieťový adaptér
- 1 x napájací kábel
- 1 x záručný list
- 1 x Stručná príručka
- 1 x antény
- 1 x Operujte jednotku USB na obnovenie systému (voliteľné)



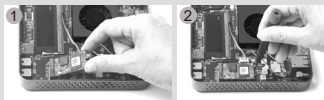
PRÍPRAVA ZARIADENIA ZOTAC ZBOX

1. Povoľte a vyberte 3 skrutky, ktoré zaisťujú horný kryt.
2. Jemne vyberte a odstráňte kryt.



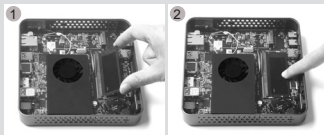
INŠTALÁCIA MODULU M.2 SSD

1. Nájdite slot pre M.2 SSD a modul M.2 SSD vložte do slotu v 45-stupňovom uhle.
2. Jemne stlačte nadol na M.2 SSD modul a nainštalujte skrutku.



INŠTALÁCIA PAMÄŤOVÝCH MODULOV

1. Nájdite pamäťové sloty pre moduly SO-DIMM a pamäťové moduly SO-DIMM vložte do slotov v 45 stupňovom uhle.
2. Pamäťový modul pomaly zatlačte dole, aby zapadol na miesto za páčky pamäťového slotu.



PREDNÝ PANEL

1. Hlavný vypínač
2. Port USB 3.2
3. analógový audio jack (3,5 mm)



ZADNÝ PANEL

1. Konektor pre WiFi anténu
2. Porty pre LAN (RJ45)
3. Porty USB 3.2
4. Port na displej
5. Port HDMI
6. Napájanie (DC 19 V)



NASTAVENIE ZARIADENIA ZOTAC ZBOX

1. Zapojenie antény pre Wi-Fi
2. Zapojte systém k domácej káblovej sieti.
3. Pripojenie USB 3.2 zariadení.
4. Zapojenie displeja do portu displeja.
5. Zapojenie displeja HDMI.
6. Zapojenie adaptéra el. energie a zapnutie systému.



NAVODILA ZA HITER ZAČETEK UPORABE

VSEBINA PRODAJNEGA PAKETA

- 1 x ZOTAC ZBOX
- 2 x nosilec VESA
- 1 x napajalnik AC
- 1 x napajalni kabel
- 1 x garancijski list
- 1 x Navodila za hiter začetek uporabe
- 1 x antena
- 1 x OS obnovitveni pogon USB (dodatno)



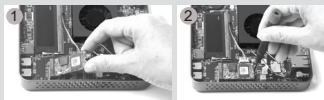
PRILAGAJANJE NAPRAVE ZOTAC ZBOX

1. Odvijte 3 vijake, s katerimi je pritrjen spodnji pokrov, in jih odstranite.
2. Previdno odstranite pokrov.



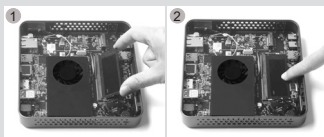
NAMEŠČANJE MODULA M.2 SSD

1. Poiščite režo M.2 SSD in vstavite modul M.2 SSD v režo pod kotom 45 stopinj.
2. Rahlo potisnite modul M.2 SSD navzdol in namestite vijak.



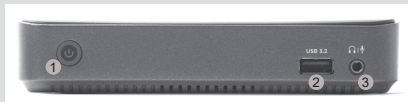
NAMESTITEV POMNILNIŠKIH MODULOV

1. Locirajte pomnilniške reže SO-DIMM in vstavite pomnilniški modul SO-DIMM pod kotom 45 stopinj.
2. Nežno pritisnite pomnilniški modul navzdol, da se zaskoči v zatiče pomnilniške reže.



SPREDNJA PLOŠČA

1. Gumb za vklop/izklop
2. Vrata USB 3.2
3. Analogni avdio izhod (3,5 mm)



HRBTNA PLOŠČA

1. Prikluček za Wi-Fi anteno
2. Vrata LAN (RJ45)
3. Vrata USB 3.2
4. Vhod DisplayPort
5. Vhod HDMI
6. Vhod za napajanje (19 V DC)



VZPOSTAVITEV NAPRAVE ZOTAC ZBOX

1. Priklop antene za Wi-Fi
2. Priklop na domače žično omrežje
3. Priklop USB 3.2 naprav
4. Priklop zaslona na DisplayPort
5. Priklop zaslona HDMI
6. Priklop adapterja za napajanje in vklop sistema



HIZLI KULLANIM KLAVUZU

PAKET İÇERİĞİ

- 1 x ZOTAC ZBOX
- 2 x VESA bağlantısı
- 1 x AC adaptör
- 1 x Güç Kablosu
- 1 x Garanti Kartı
- 1 x Hızlı Kullanım Klavuzu
- 1 x anten
- 1 x OS Kurtarma USB Sürücüsü (opsiyonel)



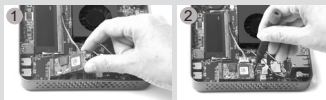
ZOTAC ZBOX 'İNİZİ ÖZELLEŞTİRMEK

1. Üst kapağı sabitleyen 3 vidayı gevşetip çıkarın.
2. Nazıkçe kapağı çıkarın.



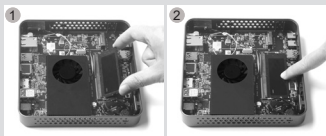
M.2 SSD MODÜL TAKMAK

1. M.2 SSD yuvasını bulun ve M.2 SSD modülü 45 derece açı ile takınız
2. Nazıkçe M.2 SSD modül üzerine bastırarak vidalarını takınız



BELLEK MODÜLLERİNİ TAKMAK

1. SO-DIMM bellek yuvasını bulun ve bir SO-DIMM bellek modülünü 45 derece açı ile yuvaya yerleştirin.
2. Yuvadaki kollar kilitleyene kadar nazıkçe belleğin üzerine bastırarak yuvaya takınız.



ÖN PANEL

1. Güç düğmesi
2. USB 3.2 çıkış
3. Analog ses jakı (3.5mm)



ARKA PANEL

1. WiFi anten bağlantısı
2. LAN (RJ45) çıkışları
3. USB 3.2 çıkışları
4. DisplayPort
5. HDMI çıkış
6. Güç Girişi (DC19V)



ZOTAC ZBOX 'İNİZİ AYARLAMAK

1. Wi-Fi'ye anten bağlamak
2. Bir kablolu ev ağına bağlanmak
3. USB 3.2 aygıtları bağlamak
4. DisplayPort görüntü bağlamak
5. Bir HDMI görüntü bağlamak
6. Güç adaptörünü bağlamak ve sistemi açmak



ПОСІБНИК ЗІ ШВИДКОГО ВСТАНОВЛЕННЯ

КОМПЛЕКТ ПОСТАВКИ

- 1 x ZOTAC ZBOX
- 2 x кріплення VESA
- 1 x блок живлення
- 1 x шнур живлення
- 1 x гарантійний талон
- 1 x Посібник зі швидкого встановлення
- 1 x антена
- 1 x USB-диск відновлення ОС (елемент додаткової комплектації)



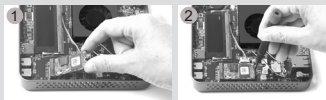
НАЛАШТУВАННЯ ВАШОГО ZOTAC ZBOX

1. Послабте і зніміть 3 гвинти, які утримують верхню кришку.
2. Обережно приберіть кришку.



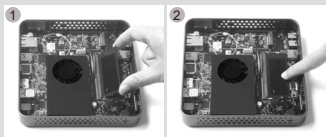
ВСТАНОВЛЕННЯ МОДУЛЯ M.2 SSD

1. Знайдіть слот M.2 SSD і встановіть модуль M.2 SSD у слот під кутом в 45 градусів.
2. Обережно натискайте на модуль M.2 SSD, закрутіть кріпильні гвинти.



ВСТАНОВЛЕННЯ МОДУЛІВ ПАМ'ЯТІ

1. Знайдіть слоти для модулів пам'яті SO-DIMM та встановіть модуль SO-DIMM в слот під кутом 45 градусів;
2. Обережно натисніть на модуль пам'яті доки він буде затиснений защіпками слота.



ПЕРЕДНЯ ПАНЕЛЬ

1. Кнопка вмикання
2. Порт USB 3.2
3. аналоговий аудіо роз'єм (3.5мм)



ЗАДНЯ ПАНЕЛЬ

1. Конектор для антени WiFi;
2. Порти LAN (RJ45);
3. Порти USB 3.2;
4. Порт DisplayPort;
5. Порт HDMI;
6. Місце для підключення блока живлення (19 В, постійний струм)



ВСТАНОВЛЕННЯ ВАШОГО ZOTAC ZBOX

1. Підключення антени Wi-Fi
2. Підключення дротової домашньої мережі
3. Підключення пристроїв USB 3.2
4. Підключення дисплея DisplayPort
5. Підключення дисплея HDMI
6. Підключення адаптера живлення та ввімкнення системи



