

ZOTAC

ZBOX

QUICK START GUIDE
MAGNUS EN SERIES

E SERIES

ZOTAC ZBOX

Table of Contents

Quick Start Guide (EN)-----	2
快速启动指南 (CHS) -----	4
快速啟動指南 (CHT) -----	6
دليل التشغيل السريع (ARA) -----	8
Kratka uputstva za korištenje (BOS)-----	10
Rychlá příručka (CZ)-----	12
Schnellanleitung (DE) -----	14
Guía Rápida de Funcionamiento (ESP) -----	16
Guide d'installation rapide (FRA)-----	18
Kratke upute (HR) -----	20
Gyors Üzembehelyezési Tanácsadó (HUN) -----	22
Buku Petunjuk (IND) -----	24
Guida di Installazione Rapida (IT)-----	26
クイックスタートガイド (JP)-----	28
빠른 시작 가이드 (KR)-----	30
Guia de Arranque Rápido (LA) -----	32
دليل التشغيل السريع (PER) -----	34
Guia de Arranque Rápido (POR) -----	36
Instrukcja Szybkiej Instalacji (PL)-----	38
Guia Rápido (PT_BR) -----	40
Ghid de Pornire Rapidă (RUM) -----	42
Руководство по установке (RU)-----	44
Skraćeni vodič za rad (SER)-----	46
Rychla příručka (SK) -----	48
Hitri namestitveni vodič (SL)-----	50
Hızlı Kullanım Klavuzu (TR)-----	52
Посібник із швидкого встановлення (UA)-----	54

QUICK START GUIDE

PACKAGE CONTENTS

- 1 x ZOTAC ZBOX
- 1 x AC Adapter
- 1 x Power Cord
- 1 x Warranty Card
- 1 x Quick Start Guide
- 1 x USB flash drive with Windows drivers
- 2 x Antenna



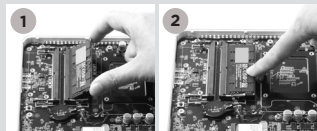
CUSTOMIZING YOUR ZOTAC ZBOX

1. Lay the ZOTAC ZBOX on a flat surface with the rubber feet facing upwards.
2. Locate the two thumb screws and remove.
3. Slide the cover off the ZOTAC ZBOX in the direction of the arrow.



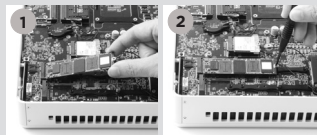
INSTALLING MEMORY MODULES

1. Locate the SO-DIMM memory slots and insert a SO-DIMM memory module into the slot at a 45 degree angle.
2. Gently press down on the memory module until it locks into place by the arms of the memory slot.



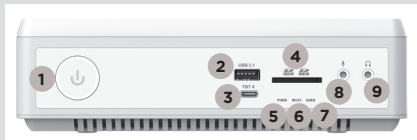
INSTALLING M.2 SSD MODULE

1. Locate the M.2 SSD slot and insert an M.2 SSD module into the slot at a 45 degree angle.
2. Gently press down on the M.2 SSD module, and install the screw.



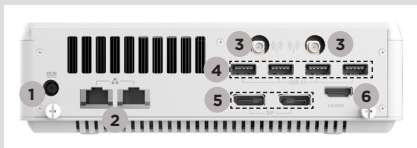
FRONT PANEL

1. Power button
2. USB 3.1 port
3. Thunderbolt 4 port
4. Memory card reader (UHS-II SDHC/SDXC)
5. Power LED
6. WiFi LED
7. Hard drive LED
8. Microphone jack
9. Headphone/Audio Out jack



REAR PANEL

1. Power input (DC19.5V)
2. LAN (RJ45) ports
3. WiFi antenna connectors
4. USB 3.1 ports
5. DP ports
6. HDMI port



SETTING UP YOUR ZOTAC ZBOX

1. Connect to home networks
2. Connect antennas for WiFi
3. Connect USB 3.1 devices
4. Connect DP displays
5. Connect HDMI display
6. Connect power cable
7. Turn on the system



快速启动指南

包装内含以下内容

- 1 x 索泰 ZBOX
- 1 x 电源适配器
- 1 x 电源线
- 1 x 保修卡
- 1 x 快速启动指南
- 1 x Windows 驱动 USB 闪存盘
- 2 x 天线



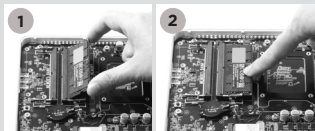
定制索泰 ZBOX

1. 把索泰 ZBOX 翻转放在稳固的表面上
2. 找到并移去两枚手拧螺丝
3. 按照箭头方向滑开索泰 ZBOX 底盖



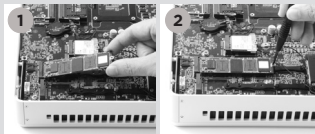
安装内存模块

1. 找到 SO-DIMM 插槽，以斜 45 度把内存模块插入 SO-DIMM 插槽
2. 轻按内存，直到内存完全锁入到卡扣内，并检查是否安装稳固



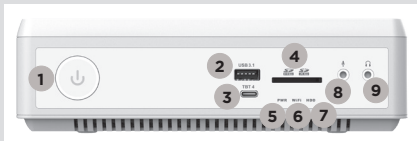
安装 M.2 SSD 固态硬盘

1. 找到 M.2 SSD 插槽，将 M.2 SSD 固态硬盘倾斜 45 度角插入
2. 轻轻按下 M.2 SSD 固态硬盘，并使用螺丝固定



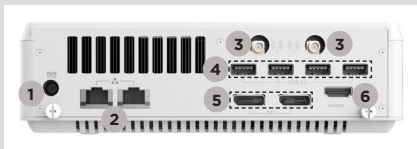
正面

1. 电源键
2. USB 3.1 端口
3. Thunderbolt 4 端口
4. 读卡器 (UHS-II SDHC/SDXC)
5. 电源 LED
6. 无线网络指示灯
7. 硬盘状态灯
8. 麦克风接口
9. 耳机/立体声输出接口



背面

1. 电源输入接口 (直流 19.5V)
2. 以太网接口
3. 无线网络天线接口
4. USB 3.1 端口
5. DP 接口
6. HDMI 接口



安装你的索泰 ZBOX

1. 连接网线
2. 连接 Wifi 天线
3. 连接 USB 3.1 设备
4. 连接 DP 显示器
5. 连接 HDMI 显示器
6. 连接电源线
7. 启动系统



快速啟動指南

包裝內含以下內容

- 1 x 索泰 ZBOX
- 1 x 電源適配器
- 1 x 電源線
- 1 x 保修卡
- 1 x 快速啟動指南
- 1 x 預載 Windows 驅動程式 USB 記憶盤
- 2 x 天線



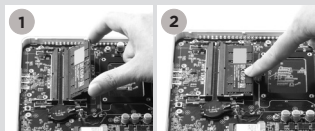
定制索泰 ZBOX

1. 把索泰 ZBOX 翻轉放在穩固的表面上
2. 找到並移去兩枚手擰螺絲
3. 按照箭頭方向滑開索泰 ZBOX 底蓋



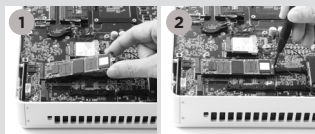
安裝記憶體模組

1. 找到 SO-DIMM 插槽，以斜 45 度把記憶體模組插入 SO-DIMM 插槽
2. 輕按記憶體，直到記憶體完全鎖入到卡扣內，並檢查是否安裝穩固



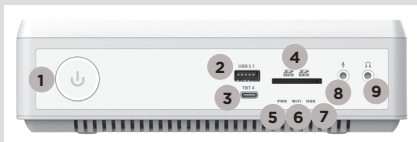
安裝 M.2 固態硬碟模組

1. 以 45 度斜角將 M.2 固態硬碟模組插入 M.2 固態硬碟插槽
2. 將 M.2 固態硬碟模組輕輕按下，然後鎖上螺絲



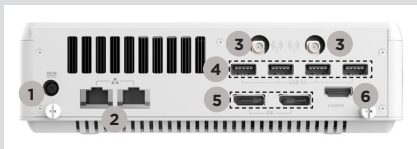
前面板

1. 電源鍵
2. USB 3.1 接口
3. Thunderbolt 4 接口
4. 讀卡器 (UHS-II SDHC/SDXC)
5. 電源 LED
6. WiFi 狀態燈
7. 硬碟狀態燈
8. 麥克風介面
9. 耳機 / 音頻輸出介面



後視圖

1. 電源輸入 (直流 19.5V)
2. 網絡 (RJ45) 接口
3. WiFi 天線連接器
4. USB 3.1 接口
5. DP 接口
6. HDMI 接口



安裝你的索泰 ZBOX

1. 連接家居網絡
2. 連接 WiFi 天線
3. 連接 USB 3.1 設備
4. 連接 DP 顯示器
5. 連接 HDMI 顯示器
6. 連接電源線
7. 啟動系統



دليل التشغيل السريع

محتويات العبوة

- ZOTAC ZBOX x 1
- محول كهرباء x 1
- سلك كهرباء x 1
- بطاقة ضمان x 1
- دليل البدء السريع x 1
- محرك أقراص فلاش USB مع برامج تشغيل Windows x 1
- x 2 هوائيات WiFi



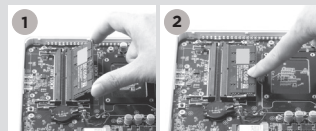
ضبط جهاز ZOTAC ZBOX

1. ضع جهاز ZOTAC ZBOX على سطح مستو بحيث تتجه القوائم المطاطية للأعلى
2. حدد موقع البرغيين وقم بفكهما
3. اسحب الغطاء عن جهاز ZOTAC ZBOX باتجاه السهم



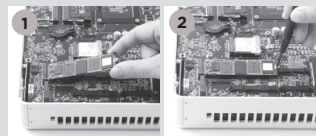
تركيب وحدات الذاكرة

1. حدد مكان فتحات ذاكرة SO-DIMM وأدخل وحدات الذاكرة SO-DIMM في الفتحة بزواوية 45 درجة.
2. اضغط بلطف على وحدة الذاكرة إلى أن تنطبق في مكانها بين ذراعي فتحة الذاكرة.



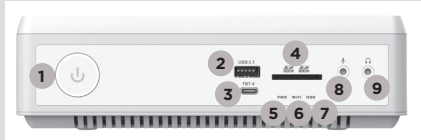
تركيب وحدات M.2 SSD

1. حدد مكان فتحة M.2 SSD وأدخل وحدة M.2 SSD في الفتحة بزواوية 45 درجة
2. اضغط بلطف على وحدة M.2 SSD، أخفض المصراع البلاستيكي وأعد تثبيت البراغي.



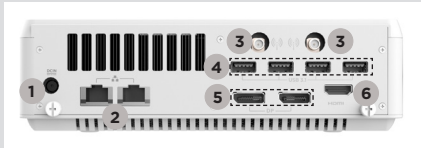
اللوحة الأمامية

1. زر التشغيل
2. منافذ USB 3.1
3. منفذ Thunderbolt 4
4. قارئ بطاقة الذاكرة (UHS-II SDHC/SDXC)
5. التشغيل LED
6. ضوء المؤشر WiFi LED
7. ضوء مؤشر القرص الصلب LED
8. مخرج الميكروفون
9. مخرج السماعات والوصلات السمعية



اللوحة الخلفية

1. مدخل الكهرباء (DC19.5V)
2. منفذ الشبكة المحلية (RJ45) LAN
3. وصلة هوائي WiFi
4. منافذ USB 3.1
5. منفذ DP
6. منفذ HDMI



إعدادات ZOTAC ZBOX

1. صل الجهاز بشبكة منزلية
2. قم بتوصيل هوائي WiFi
3. قم بتوصيل أجهزة USB 3.1
4. قم بتوصيل شاشة DP
5. قم بتوصيل شاشة HDMI
6. صل كابل الكهراء
7. شغل النظام



KRATKA UPUSTVA ZA KORIŠTENJE

U PAKETU SE NALAZI

- 1 x ZOTAC ZBOX
- 1 x AC adapter
- 1 x napojni kabal
- 1 x garantni list
- 1 x Kratka upustva za korištenje
- 1 x USB fleš drajv sa Windows drajverima
- 2 x antene



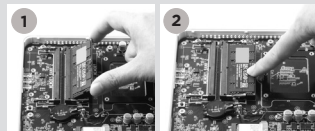
PODEŠAVANJE ZOTAC ZBOX-A

1. Postavite ZOTAC ZBOX na ravnu površinu sa gumenim stopama okrenutim prema gore.
2. Pronađite dva zavrtnja sa pljosnatom glavom i uklonite ih.
3. Uklonite poklopac sa ZOTAC ZBOX-a u pravcu strelice.



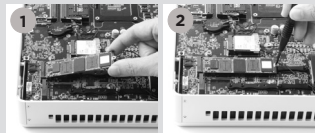
INSTALACIJA MEMORIJSKIH MODULA

1. Pronađite SO-DIMM memorijska ležišta i ubacite SO-DIMM memorijski modul u ležište pod uglom od 45 stepeni.
2. Pažljivo pritisnite memorijski modul dok se ne uklopi na svoje mjesto u vodice memorijskog ležišta.



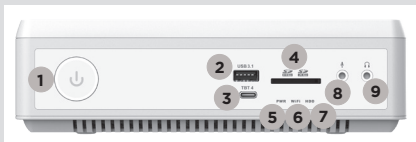
UGRADNJA MODULA M.2 SSD

1. Pronađite utor za M.2 SSD i umetnite modul M.2 SSD u utor pod uglom od 45 stepeni.
2. Lagano pritisnite M.2 SSD modul prema dolje i učvrstite ga vijkom.



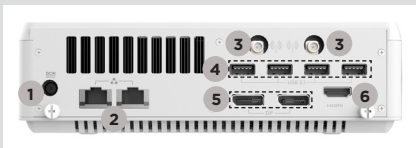
PREDNJI PANEL

1. Taster za uključivanje
2. Priključak za USB 3.1
3. Priključak za Thunderbolt 4
4. čitač memorijskih kartica (UHS-II SDHC/SDXC)
5. LED lampica za napajanje
6. WiFi LED
7. Hard dravj LED
8. Utikač za mikrofon
9. Utikač za slušalice/ vanjski audio utikač



ZADNJI PANEL

1. Ulaz za napojni kabal (DC19.5V)
2. Priključak za LAN (RJ45)
3. Spojnik za WiFi antenu
4. Priključak za USB 3.1
5. DP priključak
6. HDMI priključak



POSTAVLJANJE ZOTAC ZBOX-A

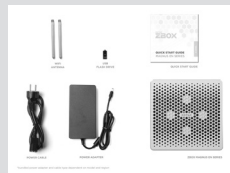
1. Priključite na glavnu mrežue
2. Povežite antene za WiFi
3. Povežite USB 3.1 uređaje
4. Povežite DP ekran
5. Povežite HDMI ekran
6. Povežite kabal za napajanje
7. Pokrenite sistem



STRUČNÁ PŘÍRUČKA

OBSAH BALENÍ

- 1 x ZOTAC ZBOX
- 1 x střídavý adaptér
- 1 x Napájecí šňůra
- 1 x Záruční list
- 1 x Stručná příručka
- 1 x USB flash disk s ovladači pro Windows
- 2 x antény



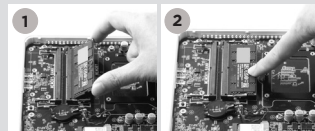
UŽIVATELSKÉ PŘIZPŮSOBENÍ SYSTÉMU ZOTAC ZBOX

1. Položte ZOTAC ZBOX na rovný povrch gumovými nožkami nahoru.
2. Demontujte dva šrouby utahované prsty.
3. Vysuňte kryt systému ZOTAC ZBOX ve směru šípky.



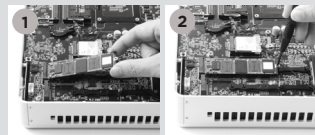
INSTALACE PAMĚŤOVÝCH MODULŮ

1. Nalezněte paměťové sloty SO-DIMM a vložte paměťový modul SO-DIMM do tohoto slotu pod úhlem 45 stupňů.
2. Mírně stlačte paměťový modul, dokud nezacvakne pomocí příchytek paměťového slotu.



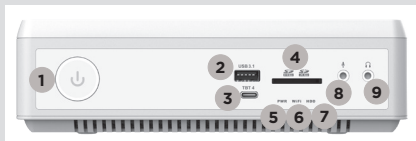
INSTALACE MODULU M.2 SSD

1. Najděte slot M.2 SSD a vložte do něj modul M.2 SSD pod úhlem 45°.
2. Lehce na modul M.2 SSD zatlačte a instalujte šroub.



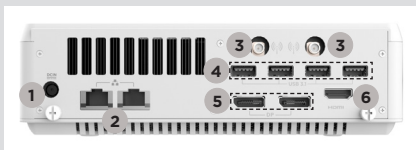
PŘEDNÍ PANEĽ

1. Vypínač
2. Konektory USB 3.1
3. Konektor Thunderbolt 4
4. Čtečka paměťových karet (UHS-II SDHC/SDXC)
5. Kontrolka napájení
6. LED WiFi
7. LED pevného disku
8. Konektor mikrofonu
9. Konektor sluchátek/ výstup zvuku



ZADNÍ PANEĽ

1. Příkon (DC19.5V)
2. Síťový konektor LAN (RJ45)
3. Konektor WiFi antény
4. Konektory USB 3.1
5. Konektory DP
6. Konektor HDMI



NASTAVENÍ SYSTÉMU ZOTAC ZBOX

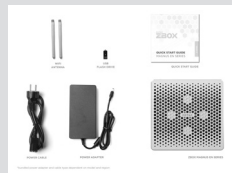
1. Připojte k domácí síti
2. Připojte antény WiFi
3. Připojte zařízení USB 3.1
4. Připojte displej DP
5. Připojte displej HDMI
6. Připojte napájecí šňůru
7. Zapněte systém



SCHNELLANLEITUNG

VERPACKUNGSGEHALT

- 1 x ZOTAC ZBOX
- 1 x Netzteil
- 1 x Netzkabel
- 1 x Garantieschein
- 1 x Schnellanleitung
- 1 x USB-Stick mit Windows Treibern
- 2 x WiFi Antennen



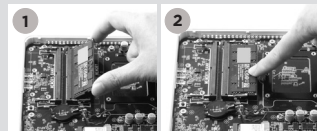
KONFIGURATION DER ZOTAC ZBOX

1. Legen Sie die ZOTAC ZBOX auf eine ebene Fläche mit den Gummifüßen nach oben zeigend.
2. Entfernen Sie die beiden Rändelschrauben.
3. Entfernen Sie die Abdeckung der ZOTAC ZBOX, indem Sie sie in Richtung des Pfeils schieben.



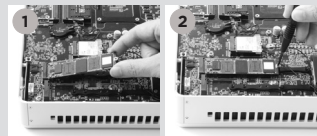
INSTALLIEREN EINES SPEICHERMODULS

1. Setzen Sie im 45 Grad-Winkel ein SO-DIMM-Speichermodul in den dafür vorgesehenen Steckplatz ein.
2. Drücken Sie vorsichtig das Speichermodul nach unten bis es einrastet und von der Steckplatzvorrichtung gehalten wird.



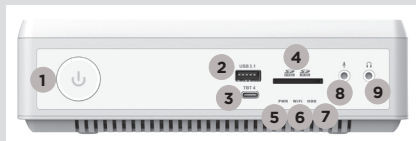
INSTALLIEREN EINES M.2 SSD-MODULS

1. Setzen Sie im 45 Grad Winkel ein M.2 SSD-Modul in den dafür vorgesehenen Steckplatz ein.
2. Drücken Sie vorsichtig das M.2 SSD-Modul nach unten und fixieren Sie es mit einer Schraube.



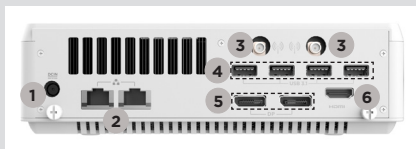
FRONTSEITE

1. Netzschalter
2. USB 3.1 Anschlüsse
3. Thunderbolt 4 Anschluss
4. Kartenleser (UHS-II SDHC/SDXC)
5. Betriebs-LED
6. WiFi-LED
7. Festplatten/SSD-LED
8. Mikrophon Eingang
9. Kopfhörer/Lautsprecher Ausgang



RÜCKSEITE

1. Netzteil Anschluss (DC19.5V)
2. Netzwerk (RJ45) Anschlüsse
3. WiFi Antennen-Anschlüsse
4. USB 3.1 Anschlüsse
5. DP Anschlüsse
6. HDMI Anschluss



INBETRIEBNAHME DER ZOTAC ZBOX

1. Schließen Sie das Netzwerkkabel an
2. Schließen Sie die WiFi Antennen an
3. Schließen USB 3.1-Geräte
4. Schließen Sie ein DP-Display
5. Schließen Sie ein HDMI-Display
6. Schließen Sie das Netzteil an
7. Schalten Sie das Gerät ein



GUÍA RÁPIDA DE FUNCIONAMIENTO

CONTENIDO

- 1 x ZOTAC ZBOX
- 1 x adaptador AC
- 1 x cable de corriente
- 1 x tarjeta de garantía
- 1 x Guía Rápida de Funcionamiento
- 1 x USB flash drive con Windows drivers
- 2 x antena



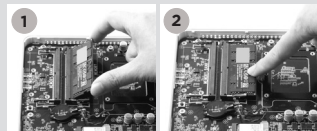
CUSTOMIZAR SU ZOTAC ZBOX

1. Deje el ZOTAC ZBOX en una superficie plana con la base de goma hacia arriba.
2. Localice los dos tornillos y quítalos.
3. Deslice la tapa del ZOTAC ZBOX en la dirección de la flecha.



INSTALAR LOS MÓDULOS DE MEMORIA

1. Localice los slots de memoria SO-DIMM e inserte un modulo de memoria en el slot con un ángulo de 45°.
2. Presione suavemente el modulo de memoria hacia abajo hasta que encaje en su lugar.



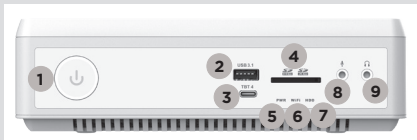
INSTALACIÓN DEL MÓDULO M.2 SSD

1. Ubique la ranura M.2 SSD e insertar un módulo SSD M.2 en la ranura en un ángulo de 45 grados.
2. Presione suavemente hacia abajo en el módulo SSD M.2 , e instale el tornillo.



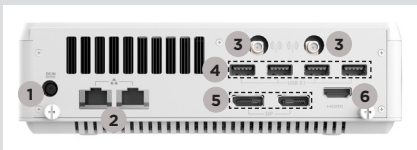
PANEL FRONTAL

1. Botón de encendido
2. Puerto USB 3.1
3. Puerto Thunderbolt 4
4. Lector de Memoria (UHS-II SDHC/SDXC)
5. LED de alimentación
6. WiFi LED
7. Hard drive LED
8. Microphone jack
9. Headphone/Audio Out jack



PANEL TRASERO

1. Entrada corriente (DC19.5V)
2. Puertos LAN (RJ45)
3. Conectores antena WiFi
4. Puertos USB 3.1
5. Puertos DP
6. Puerto HDMI



CONECTAR EL ZOTAC ZBOX

1. Conectar a la red
2. Conectar la antena WiFi
3. Conectar los dispositivos USB 3.1
4. Conectar al display DP
5. Conectar al display HDMI
6. Conectar el cable de corriente
7. Encender el sistema



GUIDE D'INSTALLATION RAPIDE

CONTENU

- 1 x ZOTAC ZBOX
- 1 x Adaptateur AC
- 1 x Câble d'alimentation
- 1 x Carte de garantie
- 1 x Guide d'installation rapide
- 1 x Clé USB contenant les pilotes pour Windows
- 2 x Antenne



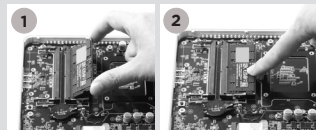
CUSTOMISER VOTRE ZOTAC ZBOX

1. Allonger le ZOTAC ZBOX sur une surface plane, avec les patins en caoutchouc vers le haut.
2. Repérez les deux vis à main et retirez-les.
3. Faites glisser le couvercle du ZOTAC ZBOX en suivant les flèches.



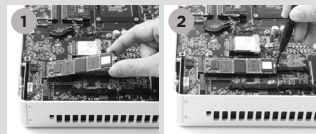
INSTALLATION DE LA MÉMOIRE

1. Repérez les ports mémoire SO-DIMM et insérez votre barrette de mémoire SO-DIMM module dans le port avec un angle de 45 degrés.
2. Appuyez délicatement le module de mémoire jusqu'à ce qu'il se bloque dans l'emplacement avec les bras du port fermé.



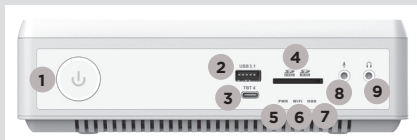
INSTALLATION DU MODULE SSD M.2

1. Localiser le port SSD M.2 et insérer le module dans le port à 45 degrés
2. Appuyer délicatement sur le module et installer la vis de verrouillage



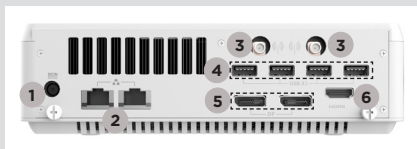
PANNEAU FRONTAL

1. Bouton Power
2. Port USB 3.1
3. Port Thunderbolt 4
4. Lecture de cartes mémoires (UHS-II SDHC/SDXC)
5. Voyant d'alimentation
6. LED WiFi
7. LED disque dur
8. Sortie microphone jack
9. Sortie audio jack



PANNEAU ARRIÈRE

1. Entrée câble d'alimentation (DC19.5V)
2. Ports LAN (RJ45)
3. Connecteur antenne WiFi
4. Ports USB 3.1
5. DP ports
6. HDMI port



INSTALLER VOTRE ZOTAC ZBOX

1. Connectez à un réseau domestique
2. Connectez l'antenne WiFi
3. Connectez les périphériques USB 3.1
4. Connectez à un affichage DP
5. Connectez à un affichage HDMI
6. Connectez à l'alimentation
7. Démarrez le système



VODIÈ ZA BRZI POÈETAK

SADRŽAJ PAKIRANJA

- 1 x ZOTAC ZBOX
- 1 x AC adapter
- 1 x kabel napajanja
- 1 x jamstvena kartica
- 1 x Vodiè za brzi poèetak
- 1 x USB memorija s Windows upravljaèkim programima
- 2 x antene



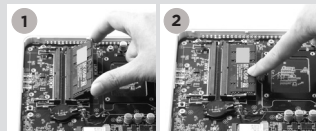
PRILAGOĐAVANJE UREĐAJA ZOTAC ZBOX

1. Postavite ZOTAC ZBOX na ravnu površinu s gumenom nožicom okrenutom prema gore.
2. Pronađite dva vijaka i uklonite ih.
3. Skinite poklopac uređaja ZOTAC ZBOX tako da ga pomaknete u smjeru strelice.



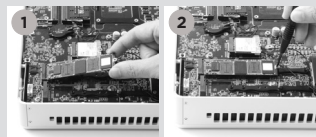
POSTAVLJANJE MEMORIJSKIH MODULA

1. Pronađite SO-DIMM memorijske utore i umetnite SO-DIMM memorijski modul u utor pod kutom od 45 stupnjeva.
2. Lagano pritisnite memorijski modul tako da se uèvrsti u svom položaju držaèima memorijskog utora.



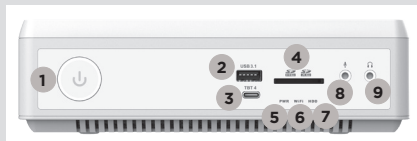
UGRADNJA M.2 SSD MODULA

1. Pronađite M.2 SSD utor i umetnite M.2 SSD modul u utor pod kutom od 45 stupnjeva.
2. Lagano pritisnite M.2 SSD modul prema dolje i ugradite vijak.



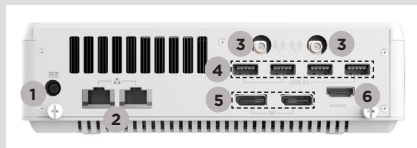
PREDNJA PLOĀA

1. Gumb napajanja
2. USB 3.1 prikljuĉak
3. Thunderbolt 4 prikljuĉak
4. Ćitaĉ memorijskih kartica (UHS-II SDHC/SDXC)
5. LED lampica napajanja
6. WiFi LED lampica
7. LED lampica tvrdog diska
8. Prikljuĉak mikrofona
9. Prikljuĉak za slušalice / audio izlaz



STRAŹNJA PLOĀA

1. Ulaz napajanja (DC 19.5 V)
2. LAN (RJ45) prikljuĉeći
3. Prikljuĉeći WiFi antene
4. USB 3.1 prikljuĉeći
5. DP prikljuĉeći
6. HDMI prikljuĉeći



POSTAVLJANJE UREĀAJA ZOTAC ZBOX

1. Povežite s kuænom mreţom
2. Spojite antene na WiFi
3. Spojite USB 3.1 ureĀaja
4. Spojite DP zaslon
5. Spojite HDMI zaslon
6. Prikljuĉite kabel napajanja
7. Ukljuĉite sustav



GYORS ÚTMUTATÓ

A CSOMAG TARTALMA

- 1 db ZOTAC ZBOX
- 1 db hálózati adapter
- 1 db hálózati kábel
- 1 db garanciakártya
- 1 db Gyors útmutató
- 1 db USB-meghajtó Windows meghajtóprogramokkal
- 2 db antenna



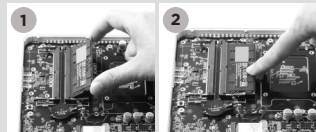
A ZOTAC ZBOX TESTRESZABÁSA

1. Fektesse a ZOTAC ZBOX-ot egy sima felületre úgy, hogy a gumilábai felfelé nézzenek.
2. Távolítsa el a két, kézzel kicsavarható csavart.
3. Csúsztassa el a ZOTAC ZBOX fedőlapját a nyíl irányába.



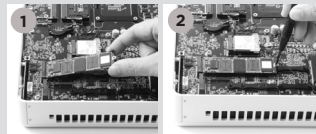
MEMÓRIAMODUL BESZERELÉSE

1. Keresse meg a SO-DIMM memóriahelyet és illesszen be a nyílásba 45 fokos szögben egy SO-DIMM memóriamodult.
2. A memóriahely illesztősíkjének segítségével finoman tolja be a memóriamodult kattanásig.



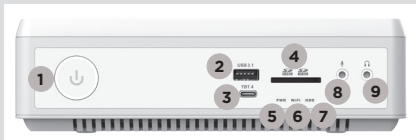
M.2 SSD MODUL BEHELYEZÉSE

1. Keresse meg az M.2 SSD foglalatot, majd helyezze be 45 fokos szögben az M.2 SSD modult.
2. Óvatosan nyomja le az M.2 SSD-t, és rögzítse a csavarral.



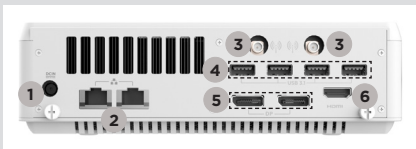
ELŐLAP

1. Be/kikapcsológomb
2. USB 3.1 csatlakozók
3. Thunderbolt 4 csatlakozó
4. memóriakártya-olvasó (UHS-II SDHC/SDXC)
5. Bekapcsolás LED
6. WiFi LED
7. Merevlemez LED
8. Mikrofon aljzat
9. Fejhallgató/Audio kimenet aljzat



HÁTLAG

1. Áramforrás bemenet (19.5V egyenáram)
2. LAN (RJ45) csatlakozók
3. WiFi antenna csatlakozók
4. USB 3.1 csatlakozók
5. DP csatlakozók
6. HDMI csatlakozó



A ZOTAC ZBOX BEÁLLÍTÁSA

1. Csatlakoztassa a készüléket az otthoni hálózathoz
2. Csatlakoztassa a wifi antennát
3. USB 3.1 készülékek csatlakoztatása
4. DP kijelző csatlakoztatása
5. HDMI kijelző csatlakoztatása
6. Csatlakoztassa a hálózati kábelt
7. Kapcsolja be a rendszert



BUKU PETUNJUK

ISI PAKET

- 1 x ZOTAC ZBOX
- 1 x AC Adapter
- 1 x Power Cord
- 1 x Kartu Garansi
- 1 x Buku Petunjuk
- 1 x USB flash drive dengan Windows Driver
- 2 x antena



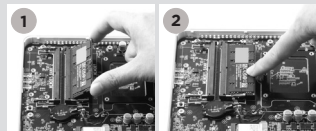
SESUAIKAN ZOTAC ZBOX ANDA

1. Letakkan ZOTAC ZBOX pada permukaan yang datar dengan kaki karet menghadap ke atas.
2. Cari dua sekrup dan lepaskan.
3. Geser penutup lepas ZOTAC ZBOX ke arah panah.



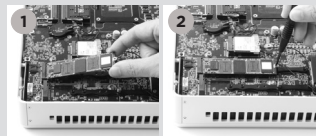
MENGINSTAL MODUL MEMORY

1. Cari SO-DIMM slot memori dan masukkan modul memori SO-DIMM ke dalam slot pada sudut 45 derajat.
2. Tekan perlahan ke bawah pada modul memori sampai terkunci di tempatnya oleh lengan slot memori.



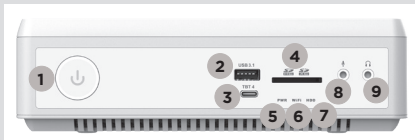
INSTALASI MODUL M.2 SSD

1. Cari slot M.2 SSD dan memasukkan modul SSD M.2 ke dalam slot pada sudut 45 derajat.
2. Tekan perlahan ke bawah pada modul SSD M.2, dan pasang sekrup nya.



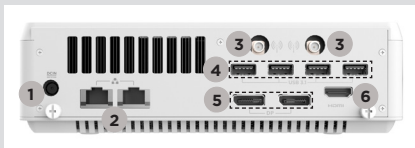
PANEL DEPAN

1. Tombol Power
2. Port USB 3.1
3. Port Thunderbolt 4
4. Card Reader (UHS-II SDHC/SDXC)
5. Power LED
6. WiFi LED
7. Hard drive LED
8. Microphone jack
9. Headphone/Audio Out jack



PANEL BELAKANG

1. Daya input (DC19.5V)
2. LAN (RJ45) ports
3. WiFi konektor antena
4. Ports USB 3.1
5. Ports DP
6. Port HDMI



SIAPKAN ZOTAC ZBOX ANDA

1. Hubungkan ke jaringan rumah
2. Hubungkan antena untuk WiFi
3. Sambungkan perangkat USB 3.1
4. Hubungkan DP display
5. Hubungkan HDMI display
6. Hubungkan kabel power
7. Hidupkan sistem



GUIDA ALL'INSTALLAZIONE

CONTENUTO CONFEZIONE

- 1 x ZOTAC ZBOX
- 1 x alimentatore AC
- 1 x Cavo alimentazione
- 1 x Certificato di garanzia
- 1 x Guida all'installazione
- 1 x drive USB con driver per Windows
- 2 x Antenne



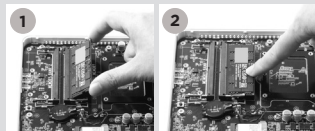
COME PERSONALIZZARE IL TUO ZOTAC ZBOX

1. Predisporre lo ZOTAC ZBOX su di una superficie piatta con i piedini di gomma rivolti verso l'alto.
2. Individuare e rimuovere le 2 viti.
3. Far scivolare il coperchio dello ZOTAC ZBOX seguendo la direzione delle frecce.



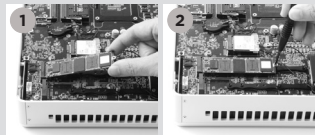
INSTALLARE UN MODULO DI MEMORIA

1. individuare lo slot di memoria SO-DIMM ed inserire il modulo di memoria SO-DIMM nello slot con un'angolazione di 45°.
2. spingere delicatamente il modulo fino ad agganciarlo allo slot.



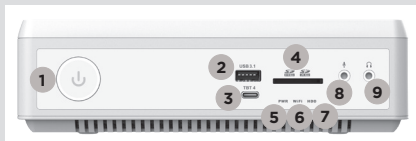
INSTALLARE UN MODULO SSD M.2

1. Individuare lo slot SSD M.2 ed inserire il modulo SSD M.2 con un'angolazione di 45°.
2. premere delicatamente il modulo ed avvitare le viti.



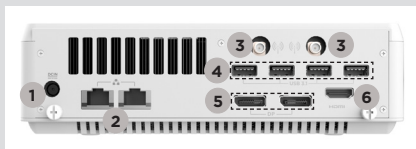
FRONTE

1. Pulsante di accensione
2. USB 3.1
3. Thunderbolt 4
4. Memory card reader (UHS-II SDHC/SDXC)
5. LED d'accensione
6. WiFi LED
7. Hard drive LED
8. jack microfono
9. jack cuffie/audio



Retro

1. Alimentazione (DC19.5V)
2. LAN (RJ45)
3. Connettore antenna WiFi
4. USB 3.1
5. DP
6. HDMI



COME POSIZIONARE IL TUO ZOTAC ZBOX

1. Connessione ad una rete domestica
2. Connettere l'antenna WiFi
3. Connettere un dispositivo esterno USB 3.1
4. Connettere un monitor DP
5. Connettere un monitor HDMI
6. Connettere il cavo di alimentazione
7. Accendere il sistema



クイックスタートガイド

内容物

- 1 x ZOTAC ZBOX
- 1 x ACアダプタ
- 1 x 電源ケーブル
- 1 x 保証書
- 1 x クイックスタートガイド
- 1 x Windowsドライバー-USBフレッシュドライブ
- 2 x アンテナ



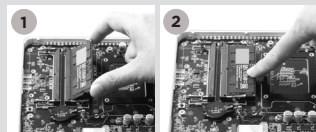
ZOTAC ZBOXの開け方

1. ZOTAC ZBOXを、ラバー面を上にして平らなところに置きます。
2. 2つのネジを取り外します。
3. カバーを矢印の方向へスライドさせて外します。



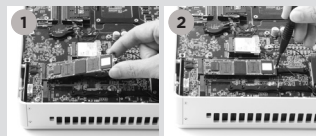
メモリの取り付け

1. SO-DIMM スロットに メモリを45度の角度で差し込みます。
2. SO-DIMMスロットの横の金具でメモリが固定されるまでゆっくり押し下げます。



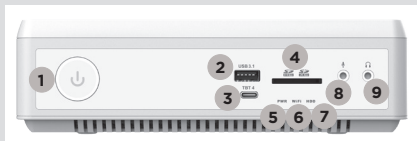
M. 2 SSDモジュールのインストール

1. M. 2 SSDスロットをに45度角度でM. 2 SSDモジュールをスロットに挿入してください。
2. 細心の注意を払ってM. 2 SSDモジュールを取り付け、ネジを締め付けてください。



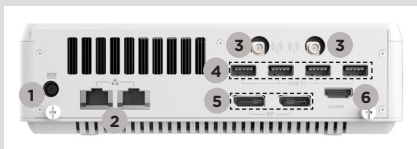
フロントパネル

1. 電源ボタン
2. USB 3.1
3. Thunderbolt 4
4. メモリーカードリーダー (UHS-II SDHC/SDXC)
5. LEDパワー
6. WiFi LED
7. ハードディスク LED
8. マイクジャック
9. ヘッドホン/オーディオ出力ジャック



リアパネル

1. 電源入力 (DC19.5V)
2. LAN (RJ45)
3. WiFi アンテナコネクタ
4. USB 3.1
5. DP ポート
6. HDMI ポート



ZOTAC ZBOXのセッティング

1. ネットワークケーブルを接続します。
2. Wi-Fi用のアンテナを取り付けます。
3. USB 3.1デバイスを接続します。
4. DPにディスプレイを接続します。
5. HDMI にディスプレイを接続します。
6. 電源ケーブルを接続します。
7. システムの電源を入れます。



빠른시작 가이드

패키지 구성품

- 1 x ZOTAC ZBOX
- 1 x AC 어댑터
- 1 x 파워코드
- 1 x 워런티 카드
- 1 x 빠른시작 가이드
- 1 x USB 플래시 드라이브 with Windows 드라이버
- 2 x 안테나



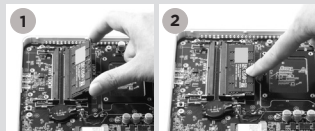
당신의 ZOTAC ZBOX 커스터마이징하려면

1. ZOTAC ZBOX를 평평한 바닥에 놓고 고무다리가 붙은 쪽을 위로 놓습니다.
2. 두 개의 손나사를 풀어줍니다.
3. ZBOX의 바닥커버를 화살표방향으로 분리합니다.



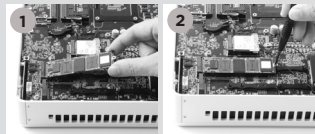
메모리모듈의 설치

1. SO-DIMM메모리 슬롯에 SO-DIMM 메모리를 45도 방향으로 삽입합니다.
2. 조심스럽게 메모리모듈을 내리면서 딱! 소리가 날때까지 슬롯에 삽입합니다.



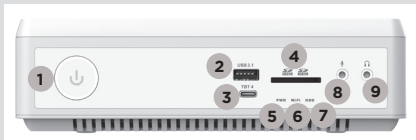
M.2 SSD 설치

1. M.2 SSD 슬롯에 위치 시킨 뒤, M.2 SSD를 45도 각도로 비스듬히 넣으십시오.
2. 부드럽게 눌러 M.2 SSD를 장착 한 후, 나사로 고정시킵니다.



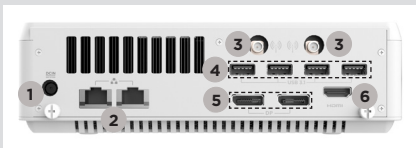
프론트패널

1. 파워버튼
2. USB 3.1 포트
3. Thunderbolt 4 포트
4. 멀티 카드 리더기 (UHS-II SDHC/SDXC)
5. LED 점등
6. WiFi LED
7. 하드드라이브 LED
8. 마이크 단자
9. 헤드폰/오디오출력 단자



후면패널

1. 파워입력 (DC19.5V)
2. LAN (RJ45) 포트
3. WiFi 안테나 커넥터
4. USB 3.1 포트
5. DP 포트
6. HDMI 포트



ZOTAC ZBOX 셋팅

1. 홈 네트워크 연결하기
2. WiFi 안테나 연결하기
3. USB 3.1 장치 연결하기
4. DP 디스플레이 연결하기
5. HDMI 디스플레이 연결하기
6. 파워케이블 연결
7. 시스템 켜기



GUIA DE ARRANQUE RÁPIDO

CONTENIDO

- 1 x ZOTAC ZBOX
- 1 x adaptador AC
- 1 x cable de corriente
- 1 x tarjeta de garantía
- 1 x Guia de Arranque Rápido
- 1 x USB flash drive con Windows drivers
- 2 x Antena



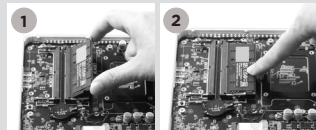
PERSONALIZACIÓN DE SU ZOTAC ZBOX

1. Deje el ZOTAC ZBOX en una superficie plana con la base de goma hacia arriba.
2. Localice los dos tornillos y quítalos.
3. Deslice la tapa del ZOTAC ZBOX en la dirección de la flecha.



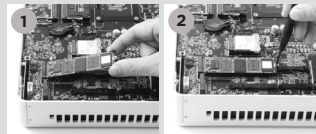
INSTALACIÓN DE MÓDULOS DE MEMORIA

1. Localice los slots de memoria SO-DIMM e inserte un modulo de memoria en el slot con un ángulo de 45°.
2. Presione suavemente el modulo de memoria hacia abajo hasta que encaje en su lugar.



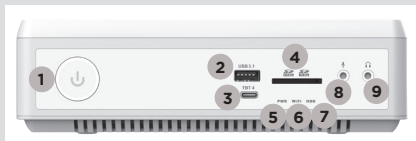
INSTALACIÓN DEL MÓDULO M.2 SSD

1. Ubique la ranura M.2 SSD e insertar un módulo SSD M.2 en la ranura en un ángulo de 45 grados.
2. Presione suavemente hacia abajo en el módulo SSD M.2 , e instale el tornillo.



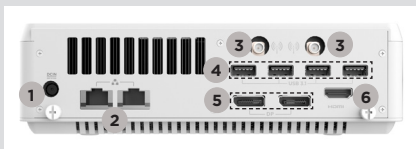
PANEL FRONTAL

1. Botón de encendido
2. Puerto USB 3.1
3. Puerto Thunderbolt 4
4. Lector de Memoria (UHS-II SDHC/SDXC)
5. LED de alimentación
6. WiFi LED
7. Hard drive LED
8. Microphone jack
9. Headphone/Audio Out jack



PANEL TRASERO

1. Entrada corriente (DC19.5V)
2. Puertos LAN (RJ45)
3. Conector antena WiFi
4. Puertos USB 3.1
5. Puertos DP
6. Puerto HDMI



CONFIGURAR EL ZOTAC ZBOX

1. Conectar a la red
2. Conexión de las antenas WiFi
3. Conectar los dispositivos USB 3.1
4. Conectar al display DP
5. Conectar al display HDMI
6. Conexión a el cable de corriente
7. Encender el sistema



دلیل التشغيل السريع

محتویات جعبه

- x 1 ZBOX زوناک
- x 1 آداپتور AC
- x 1 کابل برق
- x 1 کارت گارانتی
- x 1 راهنمای شروع سریع
- x 1 حافظه یو اس بی شامل درایور های ویندوز
- x 2 آنتن



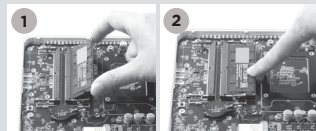
نحوه اعمال تغییر در ZBOX زوناک

1. دستگاه ZBOX زوناک را به صورت خوابیده بر روی یک سطح هموار قرار دهید، به طوری که پایه های لاستیکی آن به سمت بالا باشد.
2. دو پیچ کوچک را بپدا کرده و آنها را باز کنید.
3. درپوش ZBOX زوناک را از سمتی که فلش نشان داده است بردارید.



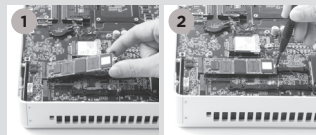
نصب ماژول های حافظه

1. اسلات حافظه SO-DIMM را پیدا کرده و یک ماژول حافظه SO-DIMM را با زاویه 45 درجه در آن قرار دهید.
(توجه: اگر ZBOX زوناک شما دو اسلات SO-DIMM دارد ابتدا ماژول حافظه را در اسلات پایینتر قرار دهید)
2. با احتیاط ماژول حافظه را به پایین فشار دهید تا ماژول قفل شده و دو باروی کناری اسلات محکم شوند.



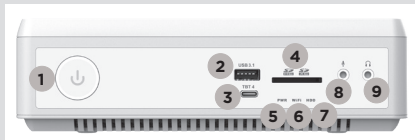
نصب M.2 SSD های حافظه

1. اسلات حافظه M.2 SSD را پیدا کرده و یک ماژول حافظه M.2 SSD را با زاویه 45 درجه در آن قرار دهید.
2. با احتیاط M.2 SSD حافظه را به پایین فشار دهید تا ماژول پیچ های درپوش را مجدداً نصب کنید



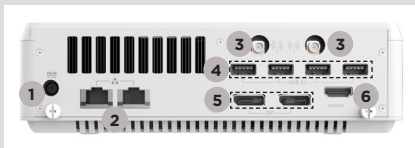
راه اندازی ZBOX زوتاک

1. کلید روشن و خاموش
2. درگاه های USB 3.1
3. Thunderbolt 4 درگاه
4. دریافت کننده کارت حافظه (UHS-II SDHC/SDXC)
5. Power LED
6. WiFi LED
7. LED نشانگر وضعیت هارد درایو
8. جک اتصال میکروفون
9. جک اتصال هدفون/بلندگو



پنل پشتی

1. ورودی برق (DC 19.5 ولت)
2. درگاه های LAN (RJ45)
3. محل اتصال آنتن WiFi
4. درگاه های USB 3.1
5. درگاه DP
6. درگاه HDMI



پنل جلویی

1. به یک شبکه خارجی متصل شوید
2. آنتن های WiFi را نصب کنید
3. USB 3.1 را متصل کنید
4. کنید وصل
5. کنید وصل
6. کابل برق را وصل کنید
7. سیستم را روشن کنید



GUIA DE ARRANQUE RÁPIDO

CONTEÚDO DA EMBALAGEM

- 1 x ZOTAC ZBOX
- 1 x transformador AC
- 1 x cabo de alimentação
- 1 x cartão de garantia
- 1 x Guia de Arranque Rápido
- 1 x dispositivo USB flash com os controladores Windows
- 2 x antena



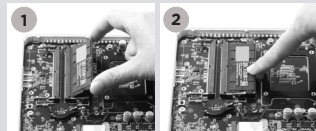
PERSONALIZAR O SEU ZOTAC ZBOX

1. Coloque o ZOTAC ZBOX sobre uma superfície plana com os pés de borracha voltados para cima.
2. Localize os dois parafusos de orelhas e retire-os.
3. Deslize a tampa do ZOTAC ZBOX na direcção da seta.



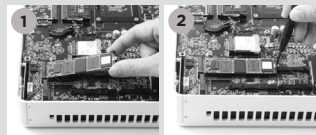
INSTALAR MÓDULOS DE MEMÓRIA

1. Localize as ranhuras de memória SO-DIMM e introduza um módulo de memória SO-DIMM na ranhura num ângulo de 45 graus.
2. Pressione cuidadosamente o módulo de memória até encaixar no devido lugar através dos braços da ranhura de memória.



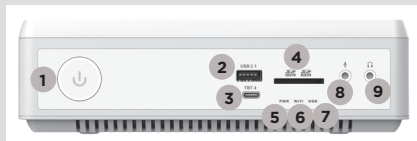
INSTALAR UM MÓDULO M.2 SSD

1. Localize a ranhura SSD M.2 e insira um módulo SSD M.2 na ranhura a um ângulo de 45 graus
2. Pressione cuidadosamente o módulo SSD M.2 e aperte o parafuso



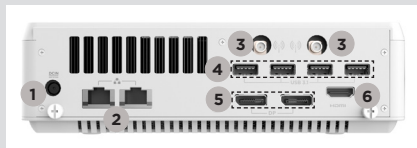
PAINEL FRONTAL

1. Botão ligar/desligar
2. Porta USB 3.1
3. Porta Thunderbolt 4
4. Leitor de cartões de memória (UHS-II SDHC/SDXC)
5. LED de indicação de ligado
6. LED de WiFi
7. LED de disco rígido
8. Tomada de microfone
9. Tomada de auscultadores/saída de áudio



PAINEL TRASEIRO

1. Entrada de alimentação (19.5 V DC)
2. Portas LAN (RJ45)
3. Conectores de antena WiFi
4. Portas USB 3.1
5. Portas DP
6. Porta HDMI



CONFIGURAR O ZOTAC ZBOX

1. Ligar a uma rede doméstica
2. Conectar as antenas para o Wi-Fi
3. Ligar dispositivos USB 3.1
4. Ligar um ecrã DP
5. Ligar um ecrã HDMI
6. Ligar o cabo de alimentação
7. Ligar o sistema



SKRÓCONA INSTRUKCJA OBSŁUGI

ZAWARTOŚĆ OPAKOWANIA

- 1 x ZOTAC ZBOX
- 1 x Zasilacz AC
- 1 x Kabel zasilający
- 1 x Karta gwarancyjna
- 1 x Skrócona instrukcja obsługi
- 1 x Pamięć USB ze sterownikami Windows
- 2 x Antena



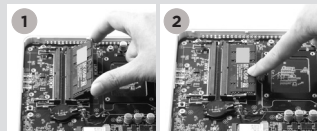
MODYFIKACJA ZOTAC ZBOX

1. Połóż ZOTAC ZBOX na płaskiej powierzchni gumowymi nóżkami zwróconymi w górę.
2. Znajdź dwie śrubki i usuń je.
3. Przesuń pokrywę ZOTAC ZBOX w kierunku oznaczonym strzałką.



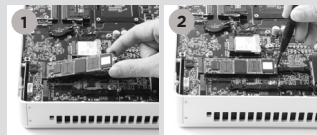
INSTALACJA MODUŁÓW PAMIĘCI

1. Znajdź sloty pamięci SO-DIMM i włóż moduł pamięci pod kątem 45 stopni.
2. Delikatnie dociśnij moduł pamięci, aż zostanie zablokowany w slotcie pamięci.



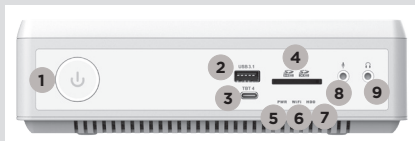
INSTALACJA MODUŁU M.2 SSD

1. Zlokalizuj slot M.2 SSD i włóż moduł M.2 SSD pod kątem 45 stopni.
2. Delikatnie dociśnij moduł M.2 SSD i włóż śrubę.



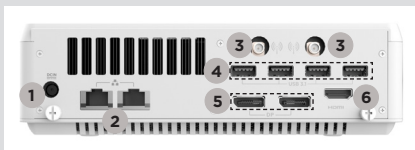
PRZEDNI PANEL

1. Przycisk zasilania
2. Port USB 3.1
3. Port Thunderbolt 4
4. Czytnik kart pamięci (UHS-II SDHC/SDXC)
5. Dioda zasilania
6. WiFi LED
7. HDD LED
8. Gniazdo mikrofonu
9. Wyjście słuchawkowe/wyjście audio jack



TYLNY PANEL

1. Gniazdo zasilania (DC19.5V)
2. Porty LAN (RJ45)
3. Złącze anteny WiFi
4. Porty USB 3.1
5. Złącze DP
6. Złącze HDMI



KONFIGUROWANIE ZOTAC ZBOX

1. Podłącz sieć domową
2. Podłącz anteny WiFi
3. Podłącz urządzenia USB 3.1
4. Podłącz wyświetlacz DP
5. Podłącz wyświetlacz HDMI
6. Podłącz kabel zasilający
7. Włącz system



GUIA RÁPIDO

CONTEÚDO DA EMBALAGEM

- 1 x ZOTAC ZBOX
- 1 x Adaptador AC
- 1 x Cabo de força
- 1 x Cartão de garantia
- 1 x Guia Rápido
- 1 x unidade flash USB com drivers do Windows
- 2 x Antena



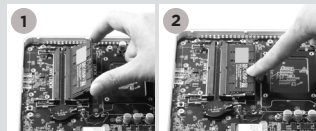
PERSONALIZAR O SEU ZOTAC ZBOX

1. Coloque o ZBOX ZOTAC sobre uma superfície plana, com os pés de borracha para cima.
2. Localize os dois parafusos e os remova.
3. Deslize a tampa do ZBOX ZOTAC na direção da seta.



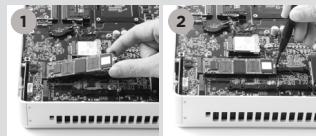
INSTALAÇÃO DOS MÓDULOS DE MEMÓRIA

1. Localize os slots de memória SO-DIMM e insira um módulo de memória SO-DIMM no slot em um ângulo de 45 graus.
2. Pressione suavemente o módulo de memória até encaixar no lugar pelos braços do slot de memória.



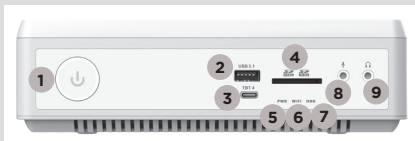
INSTALAÇÃO DO MÓDULO M.2 SSD

1. Localize o slot M.2 SSD e insira o módulo M.2 SSD no slot em um ângulo de 45 graus.
2. Pressione suavemente o módulo M.2 SSD, e coloque o parafuso.



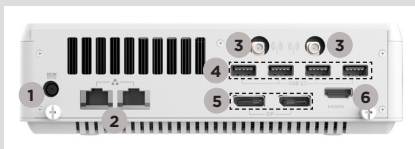
PAINEL FRONTAL

1. Botão de energia
2. Porta USB 3.1
3. Porta Thunderbolt 4
4. Leitor de cartão de memória (UHS-II SDHC/SDXC)
5. LED de alimentação
6. LED WiFi
7. LED do disco rígido
8. Saída de Microfone
9. Saída de Headphone/Audio



PAINEL TRASEIRO

1. Entrada de energia (DC19.5V)
2. Portas LAN (RJ45)
3. Portas antena WiFi
4. Portas USB 3.1
5. Portas DP
6. Porta HDMI



CONFIGURANDO O SEU ZOTAC ZBOX

1. Conecte a uma rede doméstica
2. Ligue antenas para obter um sinal WiFi
3. Conecte aparelhos no USB 3.1
4. Conecte uma tela na DP
5. Conecte uma tela na HDMI
6. Conectar o cabo de energia
7. Ligue o sistema



GHID DE PORNIRE RAPIDĂ

CONTEÚDO DA EMBALAGEM

- 1 x ZOTAC ZBOX
- 1 x Adaptador AC
- 1 x Cabo de força
- 1 x Cartão de garantia
- 1 x Ghid de Pornire Rapidă
- 1 x memorie USB cu drivere Windows
- 2 x Antena



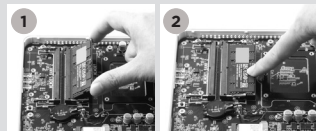
PERSONALIZAR O SEU ZOTAC ZBOX

1. Coloque o ZBOX ZOTAC sobre uma superfície plana, com os pés de borracha para cima.
2. Localize os dois parafusos e os remova.
3. Deslize a tampa do ZBOX ZOTAC na direção da seta.



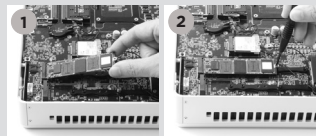
INSTALAÇÃO DOS MÓDULOS DE MEMÓRIA

1. Localize os slots de memória SO-DIMM e insira um módulo de memória SO-DIMM no slot em um ângulo de 45 graus.
2. Pressione suavemente o módulo de memória até encaixar no lugar pelos braços do slot de memória.



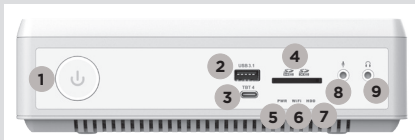
INSTALAREA MODULULUI M.2 SSD

1. Căutați slotul SSD M.2 și introduceți un modul SSD M.2 în slot sub un unghi de 45 de grade.
2. Apăsăți ușor în jos pe modulul SSD M.2 și fixați șurubul.



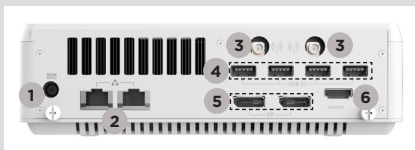
PAINEL FRONTAL

1. Botão de energia
2. Porta USB 3.1
3. Port Thunderbolt 4
4. Cítrior card de memorie (UHS-II SDHC/SDXC)
5. LED alimentare
6. LED WiFi
7. LED do disco rígido
8. Saída de Microfone
9. Saída de Headphone/Audio



PAINEL TRASEIRO

1. Entrada de energia (DC19.5V)
2. Porta LAN (RJ45)
3. Porta antena WiFi
4. Porta USB 3.1
5. Porta DP
6. Porta HDMI



CONFIGURANDO O SEU ZOTAC ZBOX

1. Conecte a uma rede doméstica
2. Ligue antenas para obter um sinal WiFi
3. Conecte aparelhos no USB 3.1
4. Conecte uma tela na DP
5. Conecte uma tela na HDMI
6. Conectar o cabo de energia
7. Ligue o sistema



РУКОВОДСТВО ПО УСТАНОВКЕ

КОМПЛЕКТ ПОСТАВКИ

- 1 x ZOTAC ZBOX;
- 1 x Блок питания;
- 1 x Шнур питания;
- 1 x Гарантийный талон;
- 1 x Руководство по установке;
- 1 x флэш-накопитель USB с драйверами для Windows;
- 2 x Антенна



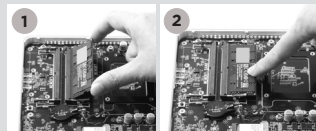
НАСТРОЙКА ВАШЕГО ZOTAC ZBOX

1. Расположите ZOTAC ZBOX на плоской поверхности резиновыми ножками вверх;
2. Найдите и открутите два крепежных винта;
3. Отодвиньте крышку ZOTAC ZBOX в направлении, указанном стрелками.



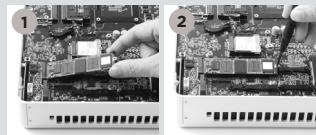
УСТАНОВКА МОДУЛЕЙ ПАМЯТИ

1. Найдите слоты памяти SO-DIMM и вставьте модуль памяти SO-DIMM в слот под углом в 45 градусов.
2. Аккуратно нажимайте на модуль памяти до щелчка, который будет означать, что модуль закреплён в слоте специальными держателями.



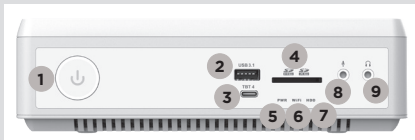
УСТАНОВКА МОДУЛЯ M.2 SSD

1. Обнаружьте разъем M.2 SSD и установите модуль M.2 SSD в разъем под углом 45 градусов.
2. Аккуратно надавите на модуль M.2 SSD, и зафиксируйте крепежным винтом.



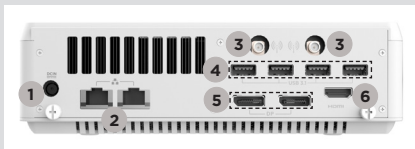
ПЕРЕДНЯЯ ПАНЕЛЬ

1. Кнопка включения
2. Порты USB 3.1
3. Порт Thunderbolt 4
4. Кард-ридер для карт памяти (UHS-II SDHC/SDXC)
5. Светодиодный индикатор питания
6. Светодиодный индикатор WiFi
7. Светодиодный индикатор накопителя
8. Разъем для микрофона
9. Разъем для наушников или колонок



ЗАДНЯЯ ПАНЕЛЬ

1. Разъем питания (19.5 В, постоянный ток)
2. Порты LAN (RJ45)
3. Разъем для антенны WiFi
4. Порты USB 3.1
5. Порты DP
6. Порты HDMI



УСТАНОВКА ВАШЕГО ZOTAC ZBOX

1. Подключитесь к домашней сети
2. Подключите антенны для WiFi
3. Подключите устройства USB3.1
4. Подключите монитор через DP
5. Подключите монитор через HDMI
6. Подключите силовой кабель
7. Включите ПК.



SKRAĆENI VODIČ ZA RAD

SADRŽAJ PAKOVANJA

- 1 x ZOTAC ZBOX
- 1 x AC adapter
- 1 x Strujni kabl
- 1 x Garantni list
- 1 x Skraćeni vodič za rad
- 1 x USB prenosni disk sa drajverima za Windows
- 2 x antene



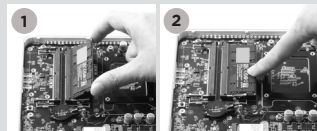
PRILAGODAVANJE VAŠEG ZOTAC ZBOX-A

1. Postavite ZOTAC ZBOX na ravnu površinu, tako da gumene stope bude okrenute uvis.
2. Locirajte i uklonite dva vijka.
3. Sklonite poklopac sa ZOTAC ZBOX u smeru koji pokazuje strelica.



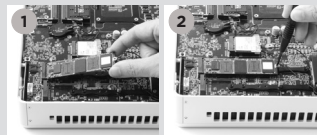
INSTALACIJA MEMORIJSKIH MODULA

1. Locirajte SO-DIMM memorijske slotove i ubacite SO-DIMM memorijski modul u slot pod uglom od 45 stepeni.
2. Blago pritisnite ručice memorijskog modula dok memorijski modul dok ne nalegne na mesto.



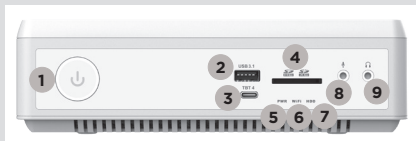
INSTALACIJA M.2 SSD MODULA

1. Pronađite M.2 SSD slot i ubacite M.2 SSD modul u slot pod uglom od 45 stepeni.
2. Nežno pritisnite na dole M.2 SSD modul i zavijte vijak.



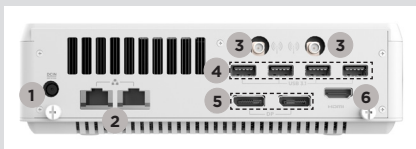
PREDNJA PLOČA

1. Taster za dovod napona
2. USB 3.1 portovi
3. Thunderbolt 4 port
4. Čitač memorijskih kartica (UHS-II SDHC/SDXC)
5. LED indikator napajanja
6. WiFi LED svetlo
7. LED hard-jedinice
8. Mikrofonski ulaz
9. Audio izlaz / izlaz za slušalice



ZADNJA PLOČA

1. Naponski ulaz (DC 19.5V)
2. LAN (RJ45) port
3. Konektor WiFi antene
4. USB 3.1 portovi
5. DP port
6. HDMI port



POSTAVLJANJE ZOTAC ZBOX-A

1. Povežite sa kućnom mrežom
2. Poveži antene za WiFi
3. Povežite USB 3.1 uređaje
4. Povežite DP ekran
5. Povežite HDMI ekran
6. Povežite strujni kabl
7. Uključite sistem



STRUÈNÁ PRÍRUÈKA

OBSAH BALENIA

- 1 x zariadenie ZOTAC ZBOX
- 1 x sieťový adaptér
- 1 x napájací kábel
- 1 x záručný list
- 1 x Stručná príručka
- 1 x USB kľúč s ovládačmi systému Windows
- 2 x anténa



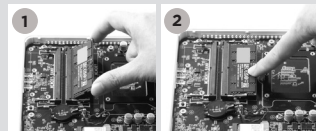
PRÍPRAVA ZARIADENIA ZOTAC ZBOX

1. Zariadenie ZOTAC ZBOX položte na rovnú plochu tak, aby gumené nôžky smerovali hore.
2. Nájdite dve krídlové matice a odskrutkujte ich.
3. Zo zariadenia ZOTAC ZBOX stiahnite kryt v smere šípky.



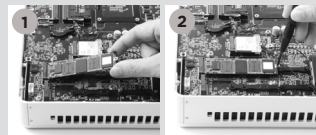
INŠTALÁCIA PAMÄŤOVÝCH MODULOV

1. Nájdite pamäťové sloty pre moduly SO-DIMM a pamäťové moduly SO-DIMM vložte do slotov v 45 stupňovom uhle.
2. Pamäťový modul pomaly zatlačte dole, aby zapadol na miesto za päčky pamäťového slotu.



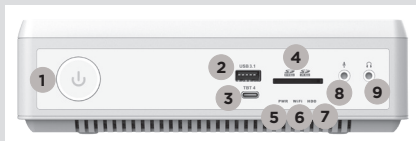
INŠTALÁCIA MODULU M.2 SSD

1. Nájdite slot pre M.2 SSD a modul M.2 SSD vložte do slotu v 45-stupňovom uhle.
2. Jemne stlačte nadol na M.2 SSD modul a nainštalujte skrutku.



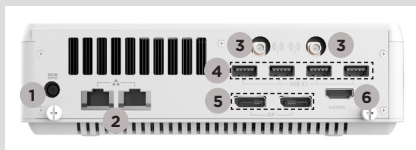
PREDNÝ PANEL

1. Hlavný vypínač
2. Port USB 3.1
3. Port Thunderbolt 4
4. Čítačka pamäťovej karty (UHS-II SDHC/SDXC)
5. LED el. energia
6. LED diód pre WiFi
7. LED dióda pre pevný disk
8. Konektor pre mikrofón
9. Konektor pre slúchadlá/ audio výstup



ZADNÝ PANEL

1. Napájanie (DC 19.5 V)
2. Porty pre LAN (RJ45)
3. Konektor pre WiFi anténu
4. Porty USB 3.1
5. Porty DP
6. Port HDMI



NASTAVENIE ZARIADENIA ZOTAC ZBOX

1. Pripojte ho k domácej sieti
2. Pripojte antény pre WiFi
3. Napojte USB 3.1 zariadenia
4. Napojte DP displej
5. Napojte HDMI displej
6. Pripojte napájací kábel
7. Zapnite systém.



NAVODILA ZA HITER ZAČETEK UPORABE

VSEBINA PRODAJNEGA PAKETA

- 1 x ZOTAC ZBOX
- 1 x napajalnik AC
- 1 x napajalni kabel
- 1 x garancijski list
- 1 x Navodila za hiter začetek uporabe
- 1 x pogon USB z gonilniki za sistem Windows
- 2 x antena



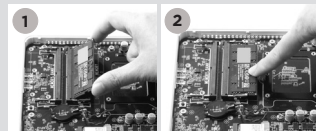
PRILAGAJANJE NAPRAVE ZOTAC ZBOX

1. Položite ZOTAC ZBOX na ravno površino tako, da bodo gumijaste nožice usmerjene navzgor.
2. Locirajte dva vijaka in ju odstranite.
3. Potisnite pokrov naprave ZOTAC ZBOX v smeri puščice, da ga odstranite.



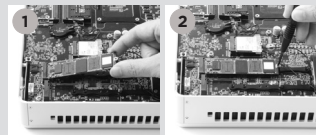
NAMESTITEV POMNILNIŠKIH MODULOV

1. Locirajte pomnilniške reže SO-DIMM in vstavite pomnilniški modul SO-DIMM pod kotom 45 stopinj.
2. Nežno pritisnite pomnilniški modul navzdol, da se zaskoči v zatiče pomnilniške reže.



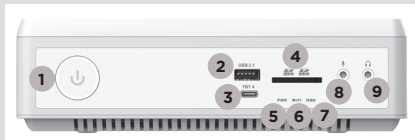
NAMEŠČANJE MODULA M.2 SSD

1. Poiščite režo M.2 SSD in vstavite modul M.2 SSD v režo pod kotom 45 stopinj.
2. Rahlo potisnite modul M.2 SSD navzdol in namestite vijak.



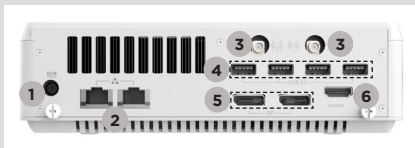
SPREDNJA PLOŠČA

1. Gumb za vklop/izklop
2. Vrata USB 3.1
3. Vrata Thunderbolt 4
4. Bralnik pomnilniških kartic (UHS-II SDHC/SDXC)
5. Lučka LED za vklop/izklop
6. Lučka LED za Wi-Fi
7. Lučka LED za trdi disk
8. Prikluček za mikrofonski
9. Izhodni priključek za slušalke/avdio



HRBTNA PLOŠČA

1. Vhod za napajanje (19.5 V DC)
2. Vrata LAN (RJ45)
3. Prikluček za Wi-Fi anteno
4. Vrata USB 3.1
5. Vrata DP
6. Vrata HDMI



VZPOSTAVITEV NAPRAVE ZOTAC ZBOX

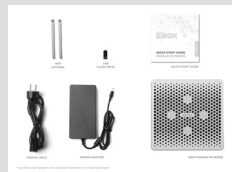
1. Priključite v domače omrežje
2. Priključite anteni za WiFi
3. Povežite naprave USB 3.1
4. Povežite zaslon DP
5. Povežite zaslon HDMI
6. Priključite napajalni kabel
7. Vključite sistem



HIZLI KULLANIM KLAVUZU

PAKET İÇERİĞİ

- 1 x ZOTAC ZBOX
- 1 x AC adaptör
- 1 x Güç Kablosu
- 1 x Garanti Kartı
- 1 x Hızlı Kullanım Klavuzu
- 1 x USB bellek içinde Windows sürücüler
- 2 x anten



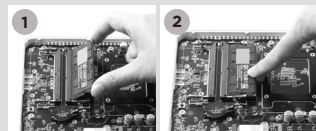
ZOTAC ZBOX'İNIZI ÖZELLEŞTİRMEK

1. ZOTAC ZBOX'İ düz bir zemine lastik ayakları yukarı bakacak şekilde koyunuz.
2. İki adet olan açma vidalarını bulup sökünüz.
3. ZOTAC ZBOX kapağını ok yönünde kaydırarak çıkarınız.



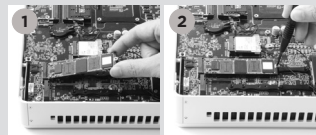
BELLEK MODÜLLERİNİ TAKMAK

1. SO-DIMM bellek yuvasını bulun ve bir SO-DIMM bellek modülünü 45 derece açı ile yuvaya yerleştirin.
2. Yuvadaki kollar kilitleyene kadar nazikçe belleğin üzerine bastırarak yuvaya takınız.



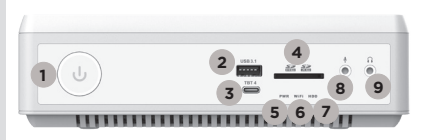
M.2 SSD MODÜL TAKMAK

1. M.2 SSD yuvasını bulun ve M.2 SSD modülü 45 derece açı ile takınız
2. Nazikçe M.2 SSD modül üzerine bastırarak vidalarını takınız



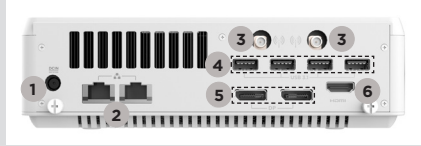
ÖN PANEL

1. Güç düğmesi
2. USB 3.1 çıkışı
3. Thunderbolt 4 çıkış
4. Hafıza Kart Okuyucu (UHS-II SDHC/SDXC)
5. Güç Ledi
6. WiFi LED
7. Sabit Disk LED
8. Mikrofon çıkışı
9. Kulaklık/ses çıkışı



ARKA PANEL

1. Güç Girişi (DC19.5V)
2. LAN (RJ45) çıkışları
3. WiFi anten bağlantısı
4. USB 3.1 çıkışları
5. DP çıkışları
6. HDMI çıkışı



ZOTAC ZBOX'İNİZİ AYARLAMAK

1. Bir ev ağ bağlantısı bağlamak
2. WiFi için antenleri bağlamak
3. USB 3.1 aygıtları bağlayın
4. Bir DP görüntü birimi bağlayın
5. Bir HDMI görüntü birimi bağlamak
6. Güç kablosunu bağlamak
7. Sistemi açmak



ПОСІБНИК ЗІ ШВИДКОГО ВСТАНОВЛЕННЯ

КОМПЛЕКТ ПОСТАВКИ

- 1 x ZOTAC ZBOX
- 1 x блок живлення
- 1 x шнур живлення
- 1 x гарантійний талон
- 1 x Посібник зі швидкого встановлення
- 1 x флеш-накопичувач USB з драйверами Windows
- 2 x антена



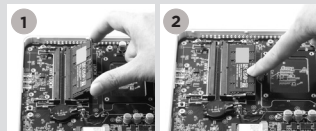
НАЛАШТУВАННЯ ВАШОГО ZOTAC ZBOX

1. Розташуйте ZOTAC ZBOX на плоскій поверхні гумовими ніжками догори;
2. Знайдіть та відкрутіть два гвинта;
3. Відсуньте кришку ZOTAC ZBOX у напрямку, який вказаний стрілкою.



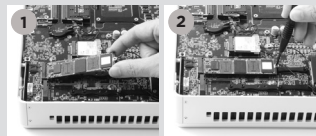
ВСТАНОВЛЕННЯ МОДУЛІВ ПАМ'ЯТІ

1. Знайдіть слоти для модулів пам'яті SO-DIMM та встановіть модуль SO-DIMM в слот під кутом 45 градусів;
2. Обережно натисніть на модуль пам'яті доки він не буде затиснений заціпками слота.



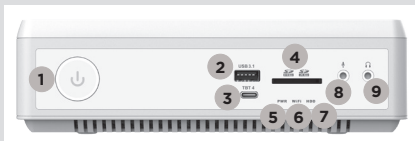
ВСТАНОВЛЕННЯ МОДУЛЯ M.2 SSD

1. Знайдіть слот M.2 SSD і встановіть модуль M.2 SSD у слот під кутом в 45 градусів.
2. Обережно натискайте на модуль M.2 SSD, закрутіть кріпильні гвинти.



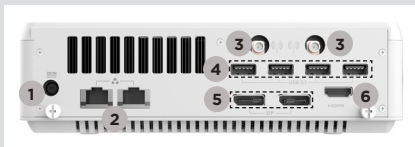
Передня панель

1. Кнопка вмикання
2. Порти USB 3.1
3. Порт Thunderbolt 4
4. пристрій читання карт пам'яті (UHS-II SDHC/SDXC)
5. Світлодіодний індикатор живлення
6. Світлодіодний індикатор WiFi
7. Світлодіодний індикатор
8. Вхід для мікрофону
9. Звуковий вихід для колонок або навушників



Задня панель

1. Споживана потужність (DC19.5V)
2. Порти LAN (RJ45)
3. Конектор для антени WiFi
4. Порти USB 3.1
5. Порти DP
6. Порти HDMI




Встановлення вашого ZOTAC ZBOX

1. Підключіться до домашньої мережі;
2. Підключіть антени для WiFi;
3. Підключіть пристрої USB 3.1;
4. Підключіть монітор DP;
5. Підключіть монітор HDMI;
6. Підключіть силовий кабель;
7. Увімкніть ПК.



EMPOWER THE FUTURE

-  facebook.com/zotac
-  twitter.com/zotac
-  youtube.com/zotacofficial
-  vimeo.com/zotac
-  instagram.com/zotac_official



291-SB477-02ZTF



ZOTAC.COM