

**PUSH
YOUR
SKILL**

GO TO →

ZOTAC-CUP.COM

ZOTAC
ZOTAC.COM

-  facebook.com/zotac
-  twitter.com/zotac
-  youtube.com/zotac_official
-  vimeo.com/zotac
-  instagram.com/zotac_official



291-SB341-03ZTF

ZOTAC

**QUICK
START
GUIDE**



VR GO
VR BACKPACK PC

Table of Contents

Quick Start Guide (EN)-----	2
快速启动指南 (CHS)-----	4
快速啟動指南 (CHT)-----	6
Schnellanleitung (DE)-----	8
Guía Rápida de Funcionamiento (ESP)-----	10
Guide d'installation rapide (FRA)-----	12
Guida di Installazione Rapida (IT)-----	14
クイックスタートガイド (JP)-----	16
빠른시작 가이드 (KR)-----	18
Guia de Arranque Rápido (POR)-----	20
Instrukcja Szybkiej Instalacji (PL)-----	22
Руководство по установке (RU)-----	24
HƯỚNG DẪN NHANH (VN)-----	26

QUICK START GUIDE

PACKAGE CONTENTS

- 1 x ZOTAC VR GO SYSTEM
- 1 x Backpack Strap Add-on
- 1 x AC Adapter
- 1 x Power Cord
- 2 x Batteries
- 1 x Battery Charging Dock
- 1 x User Manual & Quick Start Guide
- 1 x Support DVD
- 1 x USB flash drive with OS drivers
- 1 x OS Recovery DVD (optional)



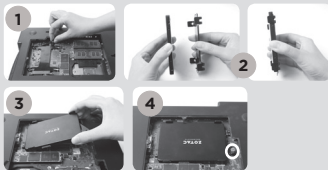
CUSTOMIZING YOUR ZOTAC VR GO SYSTEM

1. Lay the ZOTAC VR GO SYSTEM on a flat surface with the back cover facing upwards.
2. Locate the screws and remove.
3. Remove the cover off the ZOTAC VR GO SYSTEM.



INSTALLING HARD DRIVE/SSD (OPTIONAL)

1. Locate the 2.5-inch SATA hard drive/SSD slot and the drive bracket. Remove the thumb screw and bracket.
2. Install the hard drive/SSD to the drive bracket.
3. Insert the bracket into the SATA slot.
4. Reinstall the thumb screw.



BATTERY CHARGING

Note: The VR GO system does not support charging the batteries directly.

1. Insert the batteries into the battery charging dock.
2. Connect the AC adapter to the battery charging dock.
3. All battery LEDs will be OFF when fully charged.
4. Press the battery status button to check battery status if need.



TOP PANEL

1. Power output (DC12V)
2. HDMI port
3. USB 3.0 ports



LEFT PANEL

1. Power button
2. Battery lock



RIGHT PANEL

1. Power input (DC19.5V)
2. Headphone/Audio Out jack
3. Microphone jack
4. Memory card slot
5. USB 3.0 ports
6. DP ports
7. HDMI ports
8. LAN (RJ45) ports
9. Power output (DC12V)



SETTING UP YOUR ZOTAC VR GO SYSTEM

1. Connect headphone/audio out device
2. Connect microphone device
3. Connect USB 3.0 devices
4. Connect DP displays
5. Connect HDMI displays
6. Connect to home networks
7. Connect power cable
8. Turn on the system
9. Follow the on-screen instructions to complete the initial setup of Windows. This process may take several minutes.



DETACHING BACKPACK

1. Lay the ZOTAC VR GO on a flat surface with the backpack facing upwards.
2. Open the Velcro cover on the backpack.
3. Turn the knob to "Unlock" position.
4. Slide the backpack strap downwards.
5. Lift up the backpack strap to remove.



快速启动指南

包装内容

- 1 x ZOTAC VR G0系统
- 1 x 背带
- 1 x 电源适配器
- 1 x 电源线
- 2 x 电池
- 1 x 电池充电器
- 1 x 说明书及快速安装指南
- 1 x DVD光盘
- 1 x Windows驱动U盘
- 1 x 操作系统恢复光碟（可选购）



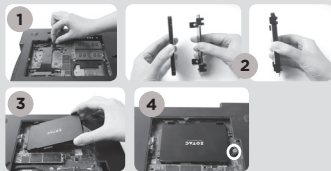
安装ZOTAC VR G0系统

1. 将ZOTAC VR G0系统翻转放在在稳定的台面
2. 移除螺丝
3. 拆去ZOTAC VR G0系统的底盖



安装硬盘或固态硬盘（可选）

1. 移除2.5" SATA硬盘或固态硬盘支架的螺丝
2. 将硬盘或固态硬盘安装到硬盘架中
3. 将硬盘支架插入SATA插槽
4. 拧紧固定螺丝



充电

注：VR G0系统不支持连接充电器使用

1. 将电池插入充电插座
2. 将电源适配器连接到充电插座
3. 充电完成后电池指示灯会熄灭
4. 按下“battery status”可看到电池状态



顶部面板

1. 电源输出 (DC12V)
2. HDMI接口
3. USB 3.0接口



左面板

1. 电源开关
2. 电池锁



右面板

1. 电源输入 (DC19.5V)
2. 耳机/音频输出接口
3. 麦克风接口
4. 读卡器
5. USB 3.0接口
6. DP接口
7. HDMI接口
8. 局域网 (RJ45) 接口
9. 电源输出 (DC12V)



安装你的ZOTAC VR G0系统

1. 连接耳机/音频输出设备
2. 连接麦克风
3. 连接USB 3.0设备
4. 连接DP显示器
5. 连接HDMI显示器
6. 连接局域网
7. 连接电源线
8. 启动系统
9. 按照屏幕上的指示完成Windows初始化, 这个过程可能需要花费数分钟



卸下背包

1. 将ZOTAC VR G0背包放在稳固的台面
2. 撕开背包上的魔术贴
3. 将旋钮拧到“unlock”位置
4. 将背带下滑
5. 提起背带即可完成



快速啟動指南

包裝內容

- 1 x ZOTAC VR G0系統
- 1 x 背包帶
- 1 x 變壓器
- 1 x 電源線
- 2 x 電池
- 1 x 電池充電座
- 1 x 說明書及快速啟動指南
- 1 x 支援DVD
- 1 x 預載Windows驅動程式USB記憶盤
- 1 x 操作系統恢復光碟（可選）



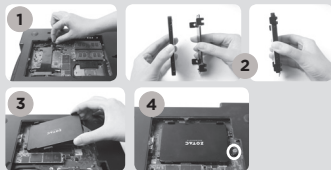
制定ZOTAC VR G0系統

1. 將ZOTAC VR G0系統翻轉放在穩固的表面
2. 移除螺絲
3. 移去ZOTAC VR G0系統的底蓋。



安裝硬盤或固態硬盤 (OPTIONAL)

1. 移除 2.5吋SATA 硬盤或固態硬盤插槽支架的螺絲
2. 將硬盤或固態硬盤安裝至硬盤架中
3. 將硬盤支架置入SATA插槽
4. 重新安裝螺絲



充電

注：VR G0系統不支援直接充電

1. 將電池插入充電座
2. 連接變壓器至充電座
3. 充電完畢時電池燈會熄滅
4. 按下battery status可檢視電池狀態



頂部面板

1. 電源輸出 (DC12V)
2. HDMI 接口
3. USB 3.0 接口



左邊面板

1. 電源開關
2. 電池鎖



右邊面板

1. 電源輸入 (DC19.5V)
2. 耳機/音頻輸出插口
3. 麥克風插口
4. 讀卡器
5. USB 3.0 接口
6. DP 接口
7. HDMI 接口
8. 網絡 (RJ45) 接口
9. 電源輸出 (DC12V)



安裝你的 ZOTAC VR GO 系統

1. 連接耳機/音頻輸出設備
2. 連接麥克風
3. 連接 USB 3.0 設備
4. 連接 DP 顯示器
5. 連接 HDMI 顯示器
6. 連接家居網絡
7. 連接電源線
8. 啟動系統
9. 跟隨屏幕上的指示去完成 Windows 的初始設置。這個過程可能需要花數分鐘。



卸下背包

1. 將 ZOTAC VR GO 背包面向上放在穩固的表面
2. 打開於背包上的魔術貼
3. 將旋鈕扭至“unlock”位置
4. 將背包帶向下滑
5. 提起背包帶便可完成



KURZANLEITUNG

LIEFERUMFANG

- 1 x ZOTAC VR GO SYSTEM
- 1 x Rucksack-Tragegurt
- 1 x Wechselstrom-Adapter
- 1 x Netzkabel
- 2 x Akku-Batterien
- 1 x Ladestation
- 1 x Bedienungsanleitung & Kurzanleitung
- 1 x Support-DVD
- 1 x USB-Flash-Laufwerk mit OS-Treiber
- 1 x OS Recovery DVD (optional)



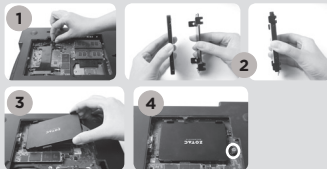
ANPASSEN DES ZOTAC VR GO SYSTEMS

1. Legen Sie das ZOTAC VR GO System auf einer ebenen Fläche mit der hinteren Abdeckung nach oben.
2. Entfernen Sie die Schrauben.
3. Entfernen Sie die Abdeckung von dem ZOTAC VR GO System.



INSTALLATION EINER FESTPLATTE / SSD (OPTIONAL)

1. Lokalisieren Sie den 2,5 Zoll-SATA-Festplatten-/SSD-Slot und die dazugehörige Laufwerkhalterung. Entfernen Sie die Schrauben sowie die Halterung.
2. Setzen Sie die Festplatte/SSD in die Laufwerkhalterung ein.
3. Setzen Sie die Halterung wieder in den SATA-Steckplatz ein.
4. Befestigen Sie die Halterung wieder mit den Schrauben.



AKKU LADEN

Wichtiger Hinweis: Die Akku-Batterien können nicht direkt im VR GO System aufgeladen werden.

1. Legen Sie die Akku-Batterien in die Ladestation.
2. Verbinden Sie das Netzteil mit der Ladestation.
3. Die Batterie-LED erlischt, wenn der Akku voll aufgeladen ist.
4. Drücken Sie bei Bedarf die Taste für den Batteriestatus, um diesen zu prüfen.



OBERE ANSICHT

1. Stromausgang (DC12V)
2. HDMI Anschluss
3. USB 3.0 Anschlüsse



LINKE ANSICHT

1. Netzschalter
2. Akkuverriegelung



RECHTE ANSICHT

1. Stromeingang (DC19.5V)
2. Kopfhörer / Audio-Out Anschluss
3. Mikrofon Anschluss
4. Speicherkartensteckplatz
5. USB 3.0 Anschlüsse
6. DisplayPort Anschluss
7. HDMI Anschlüsse
8. LAN (RJ45) Anschlüsse
9. Stromausgang (DC12V)



INBETRIEBNAHME DES ZOTAC VR GO SYSTEMS

1. Anschluss eines Kopfhörer / Audio-Out Geräts
2. Anschluss eines Mikrofons
3. Anschluss von USB 3.0 Geräten
4. Anschluss von DisplayPort Bildschirmen
5. Anschluss von HDMI Bildschirmen
6. Verbindung an ein Netzwerk
7. Anschluss des Netzkabels
8. Einschalten des Systems
9. Folgen Sie den Anweisungen auf dem Bildschirm, um die Ersteinrichtung von Windows abzuschließen. Dieser Vorgang kann einige Minuten dauern.



ENTFERNEN DES RUCKSACKS

1. Legen Sie die ZOTAC VR GO auf einer ebenen Fläche mit dem Rucksack nach oben.
2. Öffnen Sie den Klettverschluss des Rucksacks.
3. Drehen Sie den Knopf auf die "Unlock" Position.
4. Schieben Sie den Rucksack nach unten.
5. Heben Sie den Rucksack an und entfernen Sie ihn.



GUÍA DE INICIO RÁPIDO

CONTENIDO DEL PAQUETE

- ZOTAC VR GO SYSTEM
- 1 x correa adherida a la Mochila
- 1 x Adaptador de AC
- 1 x Cable de alimentación
- 2 x Baterías
- 1 x Muelle de carga de la batería
- 1 x Manual del usuario y Guía de inicio rápido
- 1 x Soporte DVD
- 1 x memoria drive USB con controladores de sistema operativo
- 1 x OS DVD de recuperación (opcional)



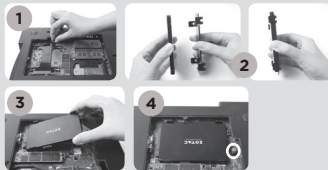
PERSONALIZACIÓN DE SU ZOTAC VR GO SYSTEM

1. Coloque su ZOTAC VR GO SYSTEM sobre una superficie plana con la contratapa hacia arriba
2. Localice los tornillos y retírelos.
3. Quite la tapa de ZOTAC VR GO SYSTEM.



INSTALACIÓN DEL DISCO DURO/SSD (OPCIONAL)

1. Localice la ranura del disco rígido SATA de 2,5" y el soporte de la unidad. Quite el tornillo mariposa y el soporte.
2. Instale el disco rígido/SSD en el soporte de la unidad.
3. Inserte el soporte en la ranura SATA.
4. Reinstale el tornillo mariposa.



CARGA DE LA BATERÍA

Nota: El sistema VR GO no soporta la carga directa de las baterías.

1. Inserte las baterías en el muelle de carga de baterías.
2. Conecte el adaptador AC al muelle de carga de batería.
3. Todos los LEDs de la batería se apagarán cuando estén cargados por completo.
4. Si fuera necesario, presione el botón de estado de la batería para verificar su estado



PANEL SUPERIOR

1. Salida de potencia (12 V DC)
2. Puerto HDMI
3. Puertos USB 3.0



PANEL IZQUIERDO

1. Botón de encendido
2. Traba de la batería



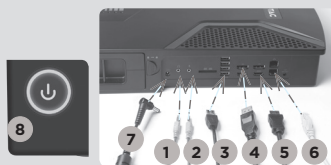
PANEL DERECHO

1. Entrada de alimentación [19.5 V DC]
2. Conector de salida de auricular/audio
3. Conector para micrófono
4. Ranura de la tarjeta de memoria
5. Puertos USB 3.0
6. Puertos DP
7. Puertos HDMI
8. Puertos LAN [RJ45]
9. Salida de potencia (12 V DC)



CONFIGURACIÓN DE ZOTAC VR GO SYSTEM

1. Conecte el auricular/dispositivo de audio
2. Conecte el micrófono
3. Conecte los dispositivos USB 3.0
4. Conecte las pantallas DP
5. Conecte las pantallas HDMI
6. Conecte las redes domésticas
7. Conecte el cable de alimentación
8. Encienda el sistema
9. Siga las instrucciones de pantalla para completar la instalación inicial de Windows. Este proceso puede tomar varios minutos.



SEPRE LA MOCHILA

1. Apoye su ZOTAC VR GO sobre una superficie lisa con la mochila mirando hacia arriba.
2. Abra la cubierta Velcro en la mochila.
3. Gire la perilla hacia la posición "Destrabada".
4. Deslice hacia abajo la correa de la mochila.
5. Levante la correa de la mochila para retirarlo.



GUIDE DE DÉMARRAGE RAPIDE

CONTENU DE LA BOITE

- 1 x ZOTAC VR GO
- 1 x Bretelle de sac à dos additionnelle
- 1 x Adaptateur Secteur
- 1 x Cable d'alimentation
- 2 x Batteries
- 1 x Chargeur de Batterie
- 1 x Manuel d'utilisation + un Guide de Démarrage Rapide
- 1 x DVD d'assistance
- 1 x Clé USB avec les pilotes d'installation
- 1 x DVD de récupération d'OS (optionnel)



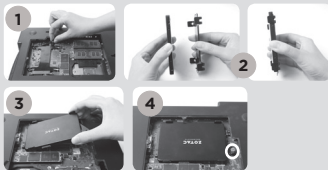
CUSTOMISER VOTRE ZOTAC VR GO

1. Déposer le dispositif ZOTAC VR GO sur une surface plane avec le capot arrière orienté vers le haut.
2. Localiser les vis et les retirer.
3. Retirer le capot du ZOTAC VR GO.



INSTALLER UN DISQUE DUR/SSD (OPTIONNEL)

1. Localiser l'emplacement pour Disque Dur/SSD 2.5 pouces. Retirer les vis du support de fixation des Disques Dur/SSD.
2. Installer le Disque Dur/SSD sur le support de fixation des Disques Dur/SSD.
3. Insérer le support dans le slot SATA.
4. Remettre les vis.



CHARGEMENT DE LA BATTERIE

Remarque : Le dispositif VR GO ne peut être rechargé batterie en place.

1. Insérer la batterie dans le chargeur de batterie.
2. Brancher l'adaptateur secteur au chargeur de batterie.
3. Toutes les LED seront éteintes quand la batterie sera pleinement chargée.
4. Appuyer sur le bouton de vérification du niveau de charge de la batterie pour vérifier son état.



PANNEAU DU DESSUS

1. Sortie d'alimentation (DC12V)
2. Port HDMI
3. Ports USB 3.0



PANNEAU DE GAUCHE

1. Bouton de mise en marche
2. Bouton de déverrouillage de la batterie



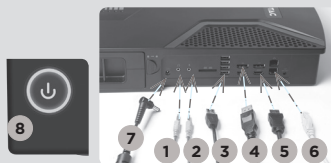
PANNEAU DE DROITE

1. Connecteur d'alimentation (DC19.5V)
2. Prise casque/ sortie audio
3. Prise microphone
4. Emplacement pour carte mémoire
5. Ports USB 3.0
6. Ports DP
7. Ports HDMI
8. Ports LAN (RJ45)
9. Sortie d'alimentation (DC12V)



CONFIGURER VOTRE DISPOSITIF ZOTAC VR GO

1. Connecter un casque/périphérique audio
2. Connecter un microphone
3. Connecter les périphériques USB 3.0
4. Connecter les sorties DP
5. Connecter les sorties HDMI
6. Connecter au réseau internet
7. Brancher le câble d'alimentation
8. Mettre en marche le système
9. Suivre les indications à l'écran pour terminer l'installation de Windows. Cette étape peut prendre plusieurs minutes.



DÉMONTÉ LE SAC À DOS

1. Déposer la ZOTAC VR GO sur une surface plane avec le sac à dos orienté vers le haut.
2. Ouvrir le cache en Velcro du sac à dos.
3. Tourner le bouton sur la position "Unlock".
4. Faire glisser les bretelles du sac à dos vers le bas
5. Soulever les bretelles du sac à dos pour l'enlever.



GUIDA ALL'INSTALLAZIONE

CONTENUTO CONFEZIONE

- 1 x ZOTAC VR GO
- 1 x Backpack a Strappo
- 1 x adattatore AC
- 1 x cavo alimentazione
- 2 x Batterie
- 1 x Dock carica batterie
- 1 x manuale utente & Quick Start Guide
- 1 x Supporto DVD
- 1 x USB flash drive con driver OS
- 1 x OS DVD di ripristino (opzionale)



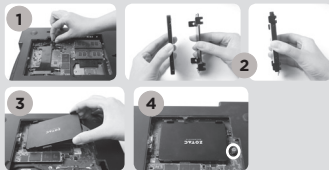
PERSONALIZZARE IL VOSTRO NUOVO ZOTAC VR GO

1. Posizionare ZOTAC VR GO SYSTEM su di una superficie piana con il coperchio posteriore verso l'alto.
2. Individuare le viti e rimuoverle.
3. Rimuovere il coperchio del ZOTAC VR GO SYSTEM.



INSTALLARE HARD DRIVE/SSD (OPZIONALE)

1. Individuare lo slot da 2.5" SATA /SSD slot e il bracket. Rimuovere le viti e il bracket.
2. Installare hard drive/SSD nel bracket.
3. Inserire il bracket nello slot SATA.
4. Riavvitare le viti.



RICARICARE LE BATTERIE

Nota: Il sistema VR GO non permette la ricarica diretta delle batterie.

1. Inserire le batterie nel dock di ricarica.
2. Connettere l'adattatore AC al dock.
3. Tutti i LED si spengono a ricarica completata.
4. Premere il bottone di controllo dello stato di carica delle batterie se necessario.



PANNELLO SUPERIORE

1. Uscita alimentazione (DC12V)
2. HDMI
3. USB 3.0



PANNELLO SINISTRO

1. Pulsante di accensione
2. Blocco batterie



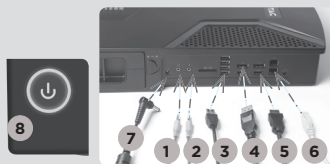
PANNELLO DESTRO

1. Ingresso alimentazione (DC19.5V)
2. Jack cuffie/uscita audio
3. Jack microfono
4. Memory card slot
5. porte USB 3.0
6. porte DP
7. porte HDMI
8. porte LAN (RJ45)
9. Uscita alimentazione (DC12V)



COLLEGARE ZOTAC VR GO

1. Connettere un dispositivo audio/cuffie
2. Connettere un microfono
3. Connettere un dispositivo USB 3.0
4. Connettere un display DP
5. Connettere un display HDMI
6. Connettersi ad una rete domestica
7. Connettere il cavo di alimentazione
8. Avviare il sistema
9. Seguire le istruzioni a video per iniziare il primo avvio di Windows. Questo processo potrebbe impiegare alcuni minuti.



RIMUOVERE IL SUPPORTO A ZAINO

1. Posizionare ZOTAC VR GO SYSTEM su di una superficie piana con il coperchio posteriore verso l'alto.
2. Aprire la cover in Velcro.
3. Posizionare il trim su "Unlock" .
4. Far scorrere le cinghie verso il basso.
5. Sollevare le cinghie per toglierlo.



クイックスタートガイド

パッケージ同梱物

- 1 x ZOTAC VR G0システム
- 1 x バックバックストラップ
- 1 x ACアダプタ
- 1 x 電源コード
- 2 x バッテリー
- 1 x バッテリーチャージングドック
- 1 x ユーザーズマニュアル&クイックスタートガイド
- 1 x サポートDVD
- 1 x OSドライバーUSBメモリ
- 1 x OSのリカバリDVD (オプション)



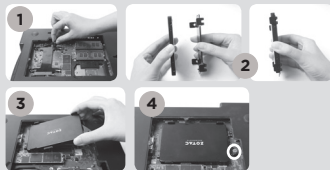
ZOTAC VR G0 システムをカスタマイズ

1. ZOTAC VR G0 システムの背面カバーを上に向けて平ら面に置きます。
2. ネジを取り外します。
3. ZOTAC VR G0 システムの背面カバーを取り外します。



ハードドライブ/ SSDの取り付け (オプション)

1. 2.5インチSATAハードドライブ/ SSDスロットとドライブブラケットの位置を確認し、 つまみネジとブラケットを取り外します
2. 2.5インチSATAハードドライブ/ SSDをブラケットに取り付けます
3. ブラケットをSATAスロットに取り付けます
4. つまみネジを締め付けます



バッテリーチャージ

※ご注意 VR G0システム本体でのバッテリーチャージはできません

1. バッテリーをバッテリーチャージングドックにセットアップします
2. ACアダプタをバッテリーチャージングドックに接続します
3. バッテリーチャージ完了時にLEDランプすべて消灯します
4. 必要に応じて、バッテリーステータスボタンを押してバッテリー状況を確認してください



トップパネル

1. 電源出力 (DC12V)
2. HDMI ポート
3. USB 3.0ポート



左パネル

1. 電源ボタン
2. バッテリーロック



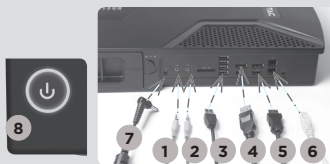
右パネル

1. 電源入力 (DC19.5V)
2. ヘッドフォン/オーディオ 出力ジャック
3. マイクジャック
4. メモリカードスロット
5. USB 3.0ポート
6. DisplayPortポート
7. HDMI ポート
8. LAN (RJ45) ポート
9. 電源出力 (DC12V)



ZOTAC VR G0システムのセットアップ

1. ヘッドフォン/オーディオデバイスを本体に接続
2. マイクを本体に接続
3. USB3.0デバイスを本体に接続
4. DisplayPortディスプレイを本体に接続
5. HDMIディスプレイを本体に接続
6. ホームネットワークに接続
7. 電源ケーブルを本体に接続
8. 電源を入れます
9. 画面の指示に従って、Windowsの初期セットアップを完成してください。このプロセスには数分かかります。



バックパックを取り外します

1. ZOTAC VR G0 システムの背面カバーを上に向けて平らな面に置きます
2. バックパックのベルクロカバーを開けます
3. つまみを「Unlock」の位置に切り替えます
4. バックパックのストラップをスライドしてください
5. バックパックのストラップを持ち上げて取り外してください



빠른시작 가이드

패키지 구성

- 1 x ZOTAC VR GO 시스템
- 1 x 백팩 스트랩
- 1 x AC 어댑터
- 1 x 전원 코드
- 2 x 배터리
- 1 x 배터리 충전기
- 1 x 사용자 매뉴얼 & 빠른 시작 가이드
- 1 x Support DVD
- 1 x 운영체제 설치 USB 드라이버
- 1 x OS 복구 DVD (옵션)



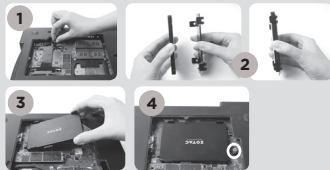
당신만의 ZOTAC VR GO 시스템을 커스터마이징 하세요!

1. 평평한 곳에 ZOTAC VR GO 시스템의 뒷면이 위로 오게 놓습니다.
2. 드라이버를 사용하여 나사를 제거 합니다.
3. ZOTAC VR GO SYSTEM 커버를 제거합니다.



하드 드라이브/SSD 설치하기 (선택사항)

1. 2.5인치 SATA 하드 드라이브/SSD 슬롯과 드라이브 브라켓을 알맞은 곳에 위치 시킨 후, 큰 나사와 브라켓을 제거합니다.
2. 하드 드라이브/SSD를 드라이브 브라켓과 연결합니다.
3. 연결된 브라켓을 SATA 슬롯에 넣습니다.
4. 큰 나사를 재조립 합니다.



배터리 충전

- 알림 : VR GO 시스템은 직접적인 배터리 충전을 지원하지 않습니다.
1. 배터리 충전기에 배터리를 넣습니다.
 2. 배터리 충전기와 AC 어댑터를 연결합니다.
 3. 모든 배터리는 충전이 완료되면 LED가 꺼집니다.
 4. 배터리 상태 버튼을 누르면 배터리 충전 상태를 확인할 수 있습니다.



상단 패널

1. 전원 아웃풋 (DC12V)
2. HDMI 포트
3. USB 3.0 포트



왼쪽 패널

1. 전원 버튼
2. 배터리 잠금 장치



오른쪽 패널

1. 전원 인풋 (DC19.5V)
2. 헤드폰/오디오 연결 잭
3. 마이크 잭
4. 메모리 카드 슬롯
5. 4 X USB 3.0 포트
6. DP 포트
7. HDMI 포트
8. LAN (RJ45) 포트
9. 전원 아웃풋 (DC12V)



ZOTAC VR GO 설치하기

1. 헤드폰/오디오 출력 장치 연결
2. 마이크 장치 연결
3. USB 3.0 장치 연결
4. DP 디스플레이 연결
5. HDMI 디스플레이 연결
6. 홈 네트워크 연결
7. 전원 케이블 연결
8. 시스템 전원 버튼 누르기
9. WINDOWS 첫 시각 설정을 위해 화면에 안내되는 내용을 완료해 주세요. 본 과정은 몇 분이 걸릴 수도 있습니다.



백팩 분리하기

1. 평평한 곳에 ZOTAC VR GO를 세워놓습니다.
2. 백팩의 벨크로 커버(찍찍이) 부분을 엽니다.
3. 노브를 'UNLOCK'으로 돌립니다.
4. 백팩 스트랩을 아래쪽으로 밀니다.
5. 백팩 스트랩을 위로 들어 올려 분리합니다.



GUIA DE INICIO RÁPIDO

CONTEÚDO DO PACOTE

- 1 x ZOTAC VR GO SYSTEM
- 1 x Mochila com straps
- 1 x Adaptador AC
- 1 x Cabo de Energia
- 2 x Baterias
- 1 x Dock para Carregar a Bateria
- 1 x Manual do Usuário & Guia de Início Rápido
- 1 x Suporte DVD
- 1 x dispositivo USB flash com os controladores Windows
- 1 x OS DVD de recuperação (opcional)



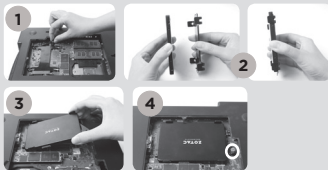
CUSTOMIZANDO O SEU SISTEMA ZOTAC VR GO

1. Deite o SISTEMA ZOTAC VR GO uma superfície plana com as costas do produto para cima
2. Localize os parafusos e retire.
3. Remova a tampa do SISTEMA ZOTAC VR GO



INSTALANDO UM HD/SSD (OPCIONAL)

1. Localiza a baía de 2.5-inch para SATA HD/SSD. Remova o parafuso e o suporte.
2. Instale o HD/SSD no suporte.
3. Insira o suporte com o HD/SSD na baía.
4. Coloque o parafuso no suporte.



CARREGANDO A BATERIA

Nota: O SISTEMA VR GO não suporta que as baterias sejam carregadas diretamente.

1. Insira as baterias no dock de carga
2. Conecte o Adaptador AC no dock de carga
3. Todos os LEDs vão apagar quando a carga estiver completa
4. Pressione o status da bateria para checar o status da carga.



PAINEL SUPERIOR

1. Entrada de Energia (DC12V)
2. Porta HDMI
3. Porta USB 3.0



PAINEL ESQUERDO

1. Botão de Energia
2. Trava da bateria



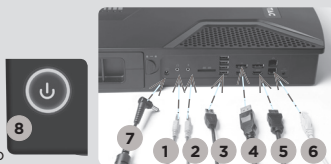
PAINEL DIREITO

1. Entrada de energia (DC19.5V)
2. Entrada de Headphone
3. Entrada de Microfone
4. Slot de cartão de memória
5. Portas USB 3.0
6. Porta DP
7. Porta HDMI
8. Porta LAN (RJ45)
9. Saída de energia (DC12V)



CONFIGURANDO O SISTEMA ZOTAC VR GO

1. Ligue o Fone de ouvido / dispositivo de saída de áudio
2. Conecte o dispositivo de microfone
3. Conecte dispositivos USB 3.0
4. Ligar os displays DP
5. Ligue os displays HDMI
6. Conectar-se a redes domésticas
7. Conecte o cabo de alimentação
8. Ligue o sistema
9. Siga as instruções na tela para concluir a configuração inicial do Windows. Este processo pode demorar vários minutos.



DESCONECTE A MOCHILA

1. Coloque o ZOTAC VR GO sobre uma superfície plana com a mochila voltada para cima.
2. Abra a tampa do Velcro na mochila.
3. Gire o botão para a posição "Desbloqueio".
4. Deslize a correia da mochila para baixo.
5. Levante a alça da mochila para removê-la.



SKRÓCONA INSTRUKCJA OBSŁUGI

ZAWARTOŚĆ OPAKOWANIA

- 1 x System ZOTAC VR GO
- 1 x Pasek do plecaka
- 1 x Zasilacz sieciowy
- 1 x Przewód zasilania
- 2 x Baterie
- 1 x Stacja dokująca do ładowania baterii
- 1 x Instrukcja obsługi i skrócona instrukcja obsługi
- 1 x Pomocniczy DVD
- 1 x USB ze sterownikami
- 1 x Płyta przywracania systemu operacyjnego (opcjonalnie)



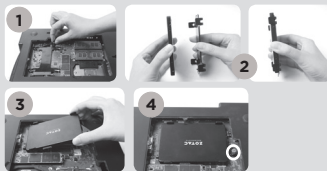
DOSTOSOWANIE SYSTEMU ZOTAC VR GO

1. Połóż system ZOTAC VR GO na płaskiej powierzchni z tylną pokrywą skierowaną do góry.
2. Zlokalizuj i odkręć śrubki.
3. Zdejmij pokrywę system ZOTAC VR GO.



INSTALACJA DYSKU HDD/SSD (OPCJA)

1. Zlokalizuj gniazdo oraz uchwyt montażowy dla 2.5-calowego dysku SATA HDD/SSD. Odkręć śrubę i wyjmij uchwyt montażowy.
2. Zamontuj dysk HDD/SSD w uchwycie montażowym.
3. Włóż uchwyt montażowy do gniazda SATA.
4. Zakręć śrubę.



ŁADOWANIE BATERII

Uwaga: System ZOTAC VR GO nie obsługuje bezpośredniego ładowania baterii.

1. Wstaw baterie do stacji dokującej.
2. Podłącz ładowarkę do stacji dokującej.
3. Po naładowaniu baterii wszystkie diody powinny zgasnąć.
4. Naciśnij przycisk, aby sprawdzić poziom naładowania baterii.



PANEL GÓRNY

1. Wyjście zasilania (DC12V)
2. Port HDMI
3. Porty USB 3.0



LEWY PANEL

1. Przycisk zasilania
2. Blokada baterii



PRAWY PANEL

1. Wejście zasilania (DC19.5V)
2. Słuchawki/Wyjście Audio
3. Mikrofon
4. Gniazdo kart pamięci
5. Porty USB 3.0
6. Porty DP
7. Porty HDMI
8. Porty LAN (RJ45)
9. Wyjście zasilania (DC12V)



KONFIGUROWANIE SYSTEMU ZOTAC VR GO

1. Podłącz słuchawki lub inne urządzenie audio
2. Podłącz mikrofon
3. Podłącz urządzenie USB 3.0
4. Podłącz wyświetlacz DP
5. Podłącz wyświetlacz HDMI
6. Podłącz sieć domową
7. Podłącz przewód zasilający
8. Włącz system
9. Postępuj zgodnie z instrukcjami wyświetlanymi na ekranie, należy przeprowadzić wstępną konfigurację systemu Windows. Ten etap może potrwać kilka minut.



ODŁĄCZENIE PLECAKA

1. Podłącz ZOTAC VR GO na płaskiej powierzchni z plecakiem skierowanym do góry.
2. Otwórz rzepy mocujące na plecaku.
3. Ustaw dźwignię blokady w pozycji "Unlock".
4. Przesuń w dół paski plecaka.
5. Podnieś plecak i go odłącz.



КРАТКОЕ РУКОВОДСТВО ПО НАЧАЛУ РАБОТЫ

СОСТАВ КОМПЛЕКТА ПОСТАВКИ

- 1 x система виртуальной реальности ZOTAC VR GO
- 1 x дополнительный ремешок для рюкзака
- 1 x адаптер питания
- 1 x шнур питания
- 2 x аккумулятора
- 1 x зарядная док-станция
- 1 x руководство пользователя и краткое руководство по началу работы
- 1 x дополнительный DVD-диск
- 1 x флэш-накопитель USB с драйверами
- 1 x DVD Восстановления ОС (опция)



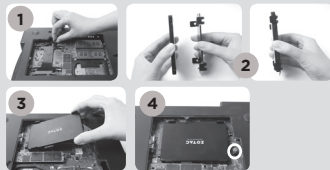
ИНДИВИДУАЛЬНАЯ НАСТРОЙКА СИСТЕМЫ ZOTAC VR GO

1. Расположите ZOTAC VR GO на ровной поверхности задней крышкой вверх.
2. Найдите и отверните винты.
3. Снимите крышку с ZOTAC VR GO.



УСТАНОВКА ЖЕСТКОГО ДИСКА ИЛИ ТВЕРДОТЕЛЬНОГО НАКОПИТЕЛЯ (ОПЦИОНАЛЬНО)

1. Отыщите слот и монтажную скобу, предназначенные для установки в систему 2,5-дюймового твердотельного накопителя/жесткого диска с интерфейсом SATA. Выверните винт-барашек и извлеките монтажную скобу.
2. Закрепите монтажную скобу на жестком диске или твердотельном накопителе.
3. Установите монтажную скобу с накопителем в слот SATA.
4. Заверните винт-барашек.



ЗАРЯДКА АККУМУЛЯТОРА

Примечание: VR GO не позволяет осуществлять зарядку аккумуляторов, установленных в систему.

1. Установите аккумуляторы в зарядную док-станцию.
2. Подключите к зарядной док-станции адаптер питания.
3. После завершения зарядки должны погаснуть все светодиоды.
4. Чтобы проверить уровень заряда аккумулятора, нажмите кнопку индикации заряда на аккумуляторе.



ВЕРХНЯЯ ПАНЕЛЬ

1. Выход питания (12 В, постоянный ток)
2. Порт HDMI
3. Порты USB 3.0



ЛЕВАЯ ПАНЕЛЬ

1. Кнопка включения питания
2. Фиксатор аккумулятора



ПРАВАЯ ПАНЕЛЬ

1. Вход питания (напряжение 19,5 В, постоянный ток)
2. Разъем аудиовыхода/подключения наушников
3. Разъем для микрофона
4. Слот для карт памяти
5. Порты USB 3.0
6. Порт DP
7. Порт HDMI
8. Сетевой порт (RJ45)
9. Выход питания (12 В, постоянный ток)



НАСТРОЙКА СИСТЕМЫ ZOTAC VR GO

1. Подключите наушники или другое звуковоспроизводящее устройство
2. Подключите микрофон
3. Подключите устройства с интерфейсом USB 3.0
4. Подключите дисплеи с интерфейсом DP
5. Подключите дисплеи с интерфейсом HDMI
6. Подключите систему к домашней сети
7. Подсоедините кабель питания
8. Включите систему
9. Следуя инструкциям, которые будут выведены на экран, выполните начальную настройку Windows. На этот этап может потребоваться несколько минут.



ОТСОЕДИНИТЕ РЮКЗАК

1. Расположите систему ZOTAC VR GO на ровной поверхности рюкзаком вверх.
2. Отстегните застежку-липучку на рюкзаке.
3. Поверните фиксатор в положение Unlock (разблокировать).
4. Сдвиньте ремешок рюкзака вниз.
5. Приподнимите ремешок рюкзака и отсоедините его.



HƯỚNG DẪN NHANH

CÁC THIẾT BỊ TRONG HỘP

- 1 x Hệ Thống ZOTAC VR GO
- 1 x Balo
- 1 x AC Adapter
- 1 x Dây điện
- 2 x Pin
- 1 x Đế sạc pin
- 1 x Hướng dẫn sử dụng và hướng dẫn nhanh
- 1 x đĩa DVD hướng dẫn
- 1 x USB driver
- 1 x Hệ điều hành Phục hồi đĩa DVD (tùy chọn)



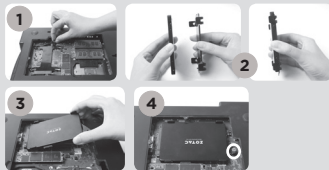
TÙY CHỈNH THIẾT BỊ ZOTAC VR GO CỦA BẠN

1. Đặt ZOTAC VR GO trên một mặt phẳng với mặt lưng hướng lên trên.
2. Xác định vị trí và mở các ốc vít cố định.
3. Tháo nắp thiết bị ZOTAC VR GO.



LẮP ĐẶT Ổ CỨNG/SSD (TÙY CHỌN)

1. Xác định vị trí của ổ cứng 2.5-inch SATA/SSD và khung cố định ổ đĩa. Tháo ốc và khung cố định ổ đĩa ra.
2. Lắp đặt ổ cứng/SSD vào khung cố định.
3. Lắp khung cố định kèm ổ cứng vào vị trí cũ.
4. Lắp lại ốc vít.



SẠC PIN

Lưu ý: Thiết bị VR GO không hỗ trợ sạc pin trực tiếp.

1. Gắn pin vào đế sạc.
2. Kết nối Adapter vào đế sạc.
3. Tắt cả đèn trên pin sẽ tự động tắt sau khi sạc xong.
4. Bấm nút battery status để kiểm tra tình trạng pin nếu cần thiết.



MẶT TRÊN

1. Cổng cấp nguồn (DC12V)
2. Cổng HDMI
3. Cổng USB 3.0



MẶT TRÁI

1. Nút nguồn
2. Khóa pin



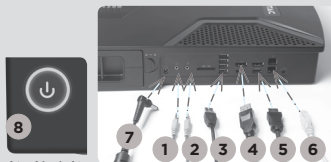
MẶT PHẢI

1. Cổng nhận nguồn (DC19.5V)
2. Cổng âm thanh/tai nghe
3. Cổng cắm micro
4. Cổng cắm thẻ nhớ
5. Cổng USB 3.0
6. Cổng display port
7. Cổng HDMI
8. Cổng LAN (RJ45)
9. Cổng cấp nguồn (DC12V)



CÀI ĐẶT THIẾT BỊ ZOTAC VR GO CỦA BẠN

1. Kết nối thiết bị âm thanh/tai nghe
2. Kết nối micro
3. Kết nối thiết bị qua cổng USB
4. Kết nối thiết bị qua cổng display port
5. Kết nối màn hình qua cổng HDMI
6. Kết nối vào hệ thống mạng
7. Cắm nguồn
8. Khởi động thiết bị
9. Làm theo hướng dẫn để hoàn tất cài đặt Windows, việc này có thể mất một vài phút.



THAO BALO

1. Đặt ZOTAC VR GO trên một mặt phẳng với ba lò hướng lên trên.
2. Mở các dây Velcro trên ba lò.
3. Xoay núm sang vị trí "Mở khóa".
4. Kéo dây đeo ba lò xuống.
5. Giữ dây đeo ba lò.



