

ZOTAC

ZBOX

B

BASIC
SERIES



Quick Start Guide

快速启动指南

快速啟動指南

دليل البدء السريع

Uputstvo Za Brzo Instaliranje

Rychlá příručka

Schnellanleitung

Guía Rápida de Funcionamiento

Guide d'installation rapide

Brzo početak vodič

Gyors Üzembehelyezési Tanácsadó

Buku Petunjuk

Guida di Installazione Rapida

クイックスタートガイド

요약안내서

Guia de Arranque Rápido

واهنمای شروع سریع

Guia de Inicio Rápido

Instrukcja Szybkiej Instalacji

Guia de Arranque Rápido

Ghid de Startare

Руководство по установке

Brzi vodič za podešavanje

Rýchla príručka

Vodič Za Hitro Namestitev

Hızlı Kullanım Klavuzu

Посібник із швидкого встановлення

ZOTAC ZBOX

Table of Contents

Quick Start Guide (EN)-----	2
快速启动指南 (CHS)-----	4
快速啟動指南 (CHT)-----	6
دليل التشغيل السريع (ARA)-----	8
Kratka upustva za korištenje (BOS)-----	10
Rychlá příručka (CZ)-----	12
Schnellanleitung (DE)-----	14
Guía Rápida de Funcionamiento (ESP)-----	16
Guide d'installation rapide (FRA)-----	18
Kratke upute (HR)-----	20
Gyors Üzembehelyezési Tanácsadó (HUN)-----	22
Buku Petunjuk (IND)-----	24
Guida di Installazione Rapida (IT)-----	26
クイックスタートガイド (JP)-----	28
빠른시작 가이드 (KR)-----	30
Guia de Arranque Rápido (LA)-----	32
دليل التشغيل السريع (PER)-----	34
Guia de Arranque Rápido (POR)-----	36
Instrukcja Szybkiej Instalacji (PL)-----	38
Guia Rápido (PT_BR)-----	40
Ghid de Pornire Rapidă (RUM)-----	42
Руководство по установке (RU)-----	44
Kratko uputstvo (SER)-----	46
Rýchla príručka (SK)-----	48
Hitri namestitveni vodič (SL)-----	50
Hızlı Kullanım Klavuzu (TR)-----	52
Посібник із швидкого встановлення (UA)-----	54

ZOTAC[®] ZBOX

It's Time to Play

Package contents

- 1 x ZOTAC ZBOX
- 1 x Stand
- 1 x AC Adapter
- 1 x Power Cord
- 1 x Support DVD
- 1 x User Manual & Warranty Card
- 1 x Quick Start Guide



Customizing your ZOTAC ZBOX

1. Lay the ZOTAC ZBOX on a flat surface with the rubber feet facing upwards.
2. Locate the two thumb screws and remove.
3. Slide the cover off the ZOTAC ZBOX in the direction of the arrow.



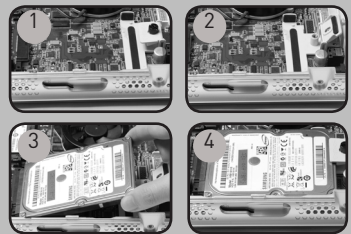
Installing memory modules

1. Locate the SO-DIMM memory slots and insert a SO-DIMM memory module into the slot at a 45 degree angle.
(Note: If the ZOTAC ZBOX has two SO-DIMM slots insert a module into the lower slot first)
2. Gently press down on the memory module until it locks into place by the arms of the memory slot.



Installing a hard disk

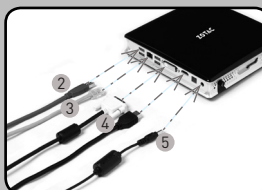
1. Locate the hard disk bracket and remove the thumb screw.
2. Lift up on the plastic flap.
3. Insert a 2.5-inch SATA hard disk into the bracket at a 45 degree angle and gently slide into the connector.
4. Lower the plastic flap and reinstall thumb screw.



Quick Start Guide

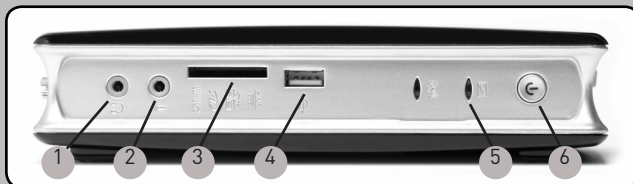
Setting up your ZOTAC ZBOX

1. Select your ZOTAC ZBOX position
 - i. Place ZOTAC ZBOX sideways
 - ii. Install ZOTAC ZBOX on the stand
2. Connect USB devices
3. Connect to a home network
4. Connect a display
5. Connect power cable
6. Turn on the system
7. Install operating system



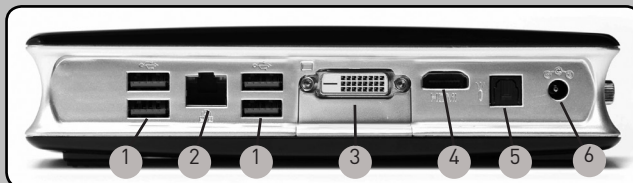
Front panel

1. Headphone/Audio Out jack
2. Microphone jack
3. Memory card reader (MMC/SDHC/SD/MS/MS Pro/xD)
4. USB 2.0 port
5. Hard drive LED
6. Power button



Rear panel

1. USB 3.0 ports
2. LAN (RJ45) port
1. DVI port
3. HDMI port
4. Optical S/PDIF output
5. Power input (DC19V)
6. Power button



ZOTAC® ZBOX

It's Time to Play

包装内含以下内容

- 1 x 索泰 ZBOX
- 1 x 立架
- 1 x 电源适配器
- 1 x 电源线
- 1 x 保修卡
- 1 x 使用说明书
- 1 x 驱动CD/DVD



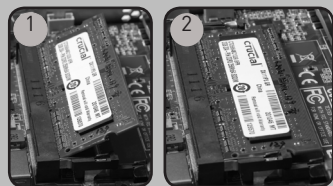
定制索泰 ZBOX

1. 把索泰ZBOX翻转放在稳固的表面上
2. 找到并移去两枚手拧螺丝
3. 按照箭头方向滑开索泰ZBOX底盖



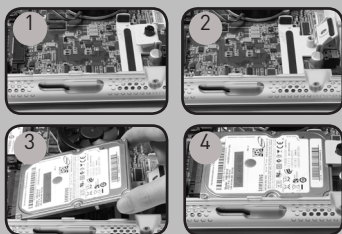
安装内存模块

1. 找到SO-DIMM插槽，以斜45度把内存模块插入SO-DIMM插槽（注：如果索泰ZBOX有两个内存插槽，请把内存安装到最下方的插槽）
2. 轻按内存，直到内存完全锁入到卡扣内，并检查是否安装稳固



安装硬盘

1. 找到硬盘支架，卸下手拧螺丝
2. 掰起塑料支架
3. 把硬盘以斜45度轻轻插入接口
4. 放下硬盘支架并拧上螺丝固定



快速启动指南

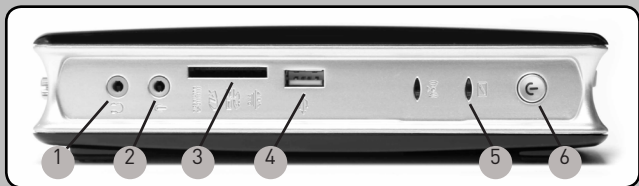
安装你的索泰ZBOX

1. 固定索泰ZBOX
 - i 平放索泰BOX
 - ii 把索泰BOX安装在立架上
2. 连接USB 设备
3. 连接以太网
4. 连接显示设备
5. 连接电源线
6. 启动系统
7. 安装操作系统



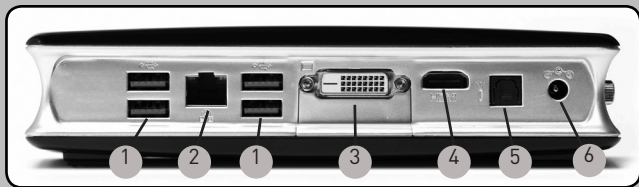
前面板

1. 耳机/立体声输出接口
2. 麦克风接口
3. 读卡器 (MMC/SDHC/SD/MS/MS Pro/xD)
4. USB 2.0端口
5. 硬盘状态灯
6. 电源键



后视图

1. USB 3.0端口
2. 以太网接口
3. DVI接口
4. HDMI接口
5. 光纤输出
6. 电源输入接口 (直流 19V)



ZOTAC® ZBOX

It's Time to Play

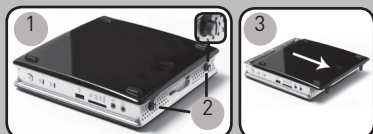
包裝內含以下內容

- 1 x 索泰ZBOX
- 1 x 立架
- 1 x 電源適配器
- 1 x 電源線
- 1 x 保修卡
- 1 x 使用說明書
- 1 x 驅動CD/DVD



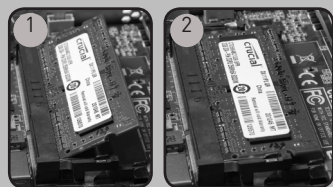
定制索泰 ZBOX

1. 把索泰ZBOX翻轉放在穩固的表面上
2. 找到並移去兩枚手擰螺絲
3. 按照箭頭方向滑開索泰ZBOX底蓋



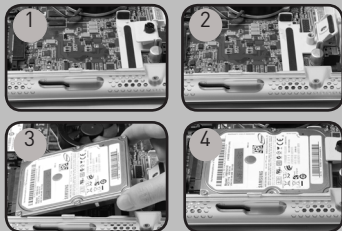
安裝記憶體模組

1. 找到SO-DIMM插槽，以斜45度把記憶體模組插入SO-DIMM插槽
(注：如果索泰ZBOX有兩個記憶體插槽，請把記憶體安裝到最下方的插槽)
2. 輕按記憶體，直到記憶體完全鎖入到卡扣內，並檢查是否安裝穩固



安裝硬碟

1. 找到硬碟支架，卸下手擰螺絲
2. 抬起塑膠支架
3. 把硬碟以斜45度輕輕插入介面
4. 放下硬碟支架並擰上螺絲固定



快速啟動指南

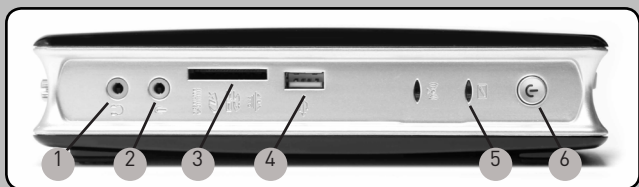
安裝你的索泰ZBOX

1. 選定索泰ZBOX位置
 - i 把索泰ZBOX放在一邊
 - ii 把索泰ZBOX安裝在立架上
2. 連接USB 設備
3. 連接家居網絡
4. 連接顯示裝置
5. 連接電源線
6. 啟動系統
7. 安裝作業系統



前面板

1. 耳機/ 音頻輸出介面
2. 麥克風介面
3. 讀卡器 (MMC/SDHC/SD/MS/MS Pro/xD)
4. USB 2.0接口
5. 硬碟狀態燈
6. 電源鍵



後視圖

1. USB 3.0接口
2. 網絡 (RJ45) 接口
3. DVI端口
4. HDMI 端口
5. 光纖輸出
6. 電源輸入 (直流19V)



ZOTAC® ZBOX

It's Time to Play

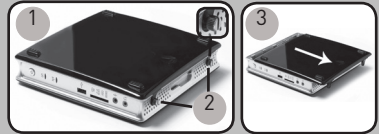
محتويات الصندوق

- 1 x ZOTAC ZBOX جهاز
- 1 x حامل
- 1 x كبرياء
- 1 x سلك الكبرياء
- 1 x بطاقة الضمان
- 1 x دليل المستخدم
- 1 x CD و DVD مشغل أقراص



ضبط الإعدادات الشخصية لجهازك ZOTAC ZBOX

1. ضع جهاز ZOTAC ZBOX على سطح مستو بحيث تكون القواعد المطاطية متجهة للأعلى
2. حدد مكان برغي التثبيت وقم بإزالتهما
3. اسحب الغطاء عن جهاز ZOTAC ZBOX باتجاه السهم



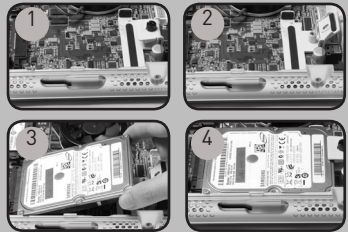
تركيب وحدات الذاكرة

1. حدد مكان فتحات ذاكرة SO-DIMM وأدخل وحدات الذاكرة SO-DIMM في الفتحة بزاوية 45 درجة. (ملاحظة: إذا احتوي جهاز ZOTAC ZBOX على فتحة ذاكرة SO-DIMM فأدخل الوحدة في الفتحة السفلية أولاً)
2. اضغط بلطف على وحدة الذاكرة إلى أن تنطبق في مكانها بين ذراعي فتحة الذاكرة.



تركيب القرص الصلب

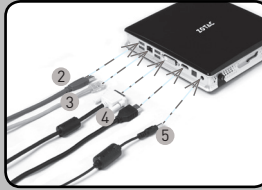
1. حدد مكان وضع القرص الصلب وأزل براغي التثبيت
2. ارفع القرص على المصراع البلاستيكي
3. ادخل القرص الصلب SATA | سماكة 2.5 بوصة في مكانه بزاوية 45 درجة واضغطه بلطف إلى الداخل
4. أخفض المصراع البلاستيكي وأعد تثبيت البراغي.



دليل التشغيل السريع

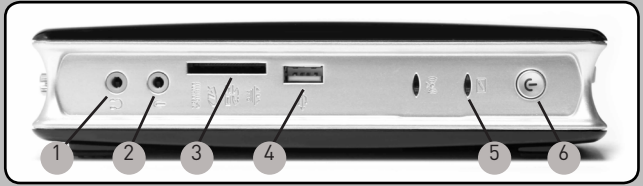
إعدادات ZOTAC ZBOX

1. اختر مكان جهازك ZOTAC ZBOX
أ. ضع جهاز ZOTAC ZBOX بشكل جانبي
ب. ركب جهاز ZOTAC ZBOX على الحامل
2. صل أجهزة USB
3. صل الجهاز بشبكة منزلية
4. قم بتوصيل شاشة
5. صل كابل الكهرباء
6. شغل النظام
7. قم بتوصيل نظام التشغيل



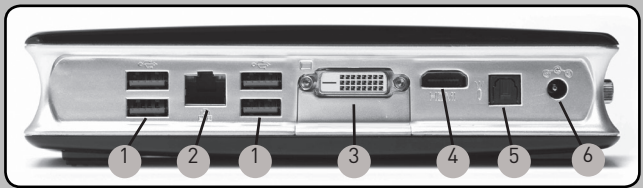
اللوحة الأمامية

1. مخرج السماعات والوصلات السمعية
2. مخرج الميكروفون
3. قارئ بطاقة الذاكرة (MMC/SDHC/SD/MS/MS Pro/xD)
4. منفذ USB 2.0
5. ضوء مؤشر القرص الصلب
6. زر التشغيل



اللوحة الخلفية

1. منافذ USB 3.0
2. منفذ الشبكة المحلية (RJ45) LAN
3. منفذ DVI
4. منفذ HDMI
5. المخرج البصري S/PDIF
6. متخذ الكهرباء (DC19V)



ZOTAC® ZBOX

It's Time to Play.

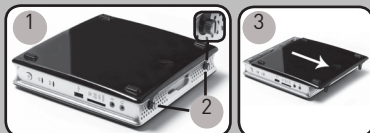
U paketu se nalazi

- 1 x ZOTAC ZBOX
- 1 x stalak
- 1 x AC adapter
- 1 x napojni kabal
- 1 x garantni list
- 1 x korisnički priručnik
- 1 x drajver CD/DVD



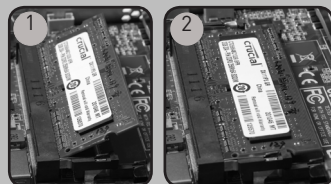
Podešavanje ZOTAC ZBOX-a

1. Postavite ZOTAC ZBOX na ravnu površinu sa gumenim stopama okrenutim prema gore.
2. Pronađite dva zavrtnja sa pljosnatom glavom i uklonite ih.
3. Uklonite poklopac sa ZOTAC ZBOX-a u pravcu strelice.



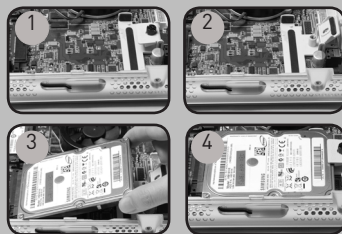
Instalacija memorijskih modula

1. Pronađite SO-DIMM memorijska ležišta i ubacite SO-DIMM memorijski modul u ležište pod uglom od 45 stepeni.
(Napomena: Ako ZOTAC ZBOX ima dva SO-DIMM ležišta, ubacite modul prvo u donje ležište)
2. Pažljivo pritisnite memorijski modul dok se ne uklopi na svoje mjesto u vođice memorijskog ležišta.



Instalacija hard diska

1. Pronađite okvir hard diska i uklonite zavrtnj sa pljosnatom glavom.
2. Podignite plastični poklopac.
3. Ubacite 2,5 inčni SATA hard disk u okvir pod uglom od 45 stepeni i lagano ga gurnite u konektor.
4. Spustite plastični poklopac i ponovno postavite zavrtnj sa pljosnatom glavom.



Kratka uputstva za korištenje

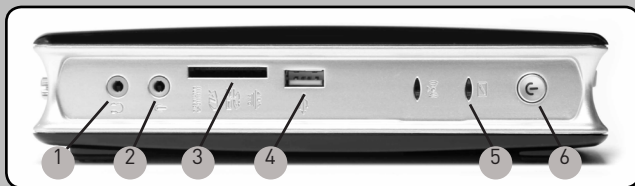
Postavljanje ZOTAC ZBOX-a

1. Odaberite poziciju ZOTAC ZBOX-a
 - i. Stavite ZOTAC ZBOX postranice
 - ii. Postavite ZOTAC ZBOX na stalak
2. Povežite USB uređaje
3. Priključite na glavnu mrežu
4. Povežite displej
5. Povežite kabal za napajanje
6. Pokrenite sistem
7. Instalirajte operativni sistem



Prednji panel

1. Utikač za slušalice/vanjski audio utikač
2. Utikač za mikrofonski
3. Čitač memorijske kartice (MMC/SDHC/SD/MS/MS Pro/xD)
4. Priključak za USB 2.0
5. Hard drajv LED
6. Taster za uključivanje



Zadnji panel

1. Priključci za USB 3.0
2. Priključak za LAN (RJ45)
3. DVI priključak
4. HDMI priključak
5. Izlaz za optički S/PDIF
6. Ulaz za napojni kabal (DC19V)



ZOTAC® ZBOX

It's Time to Play

Obsah balení

- 1 x ZOTAC ZBOX
- 1 x stojan
- 1 x střídavý adaptér
- 1 x Napájecí šňůra
- 1 x Záruční list
- 1 x Uživatelská příručka
- 1 x Mechanika CD/DVD



Uživatelské přizpůsobení systému ZOTAC ZBOX

1. Položte ZOTAC ZBOX na rovný povrch gumovými nožkami nahoru.
2. Demontujte dva šrouby utahované prsty.
3. Vysuňte kryt systému ZOTAC ZBOX ve směru šipky.



Instalace paměťových modulů

1. Nalezněte paměťové sloty SO-DIMM a vložte paměťový modul SO-DIMM do tohoto slotu pod úhlem 45 stupňů. (Poznámka: Má-li ZOTAC ZBOX dva sloty SO-DIMM, vložte modul nejprve do spodnějšího slotu)
2. Mírně stlačte paměťový modul, dokud nezacvakne pomocí přičtyvek paměťového slotu.



Instalace pevného disku

1. Nalezněte držák pevného disku a demontujte šroub utahovaný prsty.
2. Zvedněte plastovou chlopiň.
3. Vložte 2,5-palcový pevný disk SATA do držáku pod úhlem 45 stupňů a pozvolna zasuňte do konektoru.
4. Pusťte plastovou chlopiň a namontujte šroubek zpět.



Stručná příručka

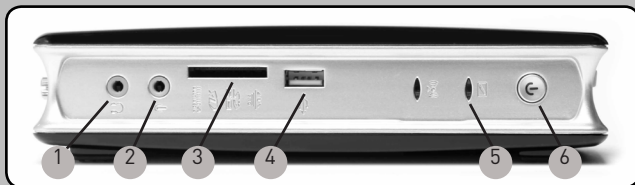
Nastavení systému ZOTAC ZBOX

1. Vyberte místo pro ZOTAC ZBOX
 - i. Umístěte ZOTAC ZBOX na stranu
 - ii. Namontujte ZOTAC ZBOX na stojan
2. Připojte USB zařízení
3. Připojte k domácí síti
4. Připojte displej
5. Připojte napájecí šňůru
6. Zapněte systém
7. Instalace operačního systému



Přední panel

1. Konektor sluchátek/výstup zvuku
2. Konektor mikrofonu
3. Čtečka paměťových karet (MMC/SDHC/SD/MS/MS Pro/xD)
4. Konektor USB 2.0
5. LED pevného disku
6. Vypínač



Zadní panel

1. Konektory USB 3.0
2. Síťový konektor LAN (RJ45)
3. Konektor DVI
4. Konektor HDMI
5. Optický výstup S/PDIF
6. Příkon (DC19V)



ZOTAC® ZBOX

It's Time to Play

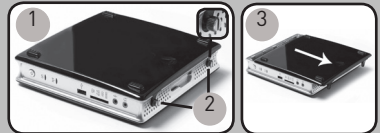
Verpackungsinhalt

- 1 x ZOTAC ZBOX
- 1 x Geräteständer
- 1 x Netzteil
- 1 x Netzkabel
- 1 x Garantieschein
- 1 x Bedienungsanleitung
- 1 x Treiber CD/DVD



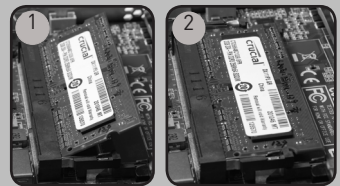
Konfiguration der ZOTAC ZBOX

1. Legen Sie die ZOTAC ZBOX auf eine ebene Fläche mit den Gummifüßen nach oben zeigend.
2. Entfernen Sie die beiden Rändelschrauben.
3. Entfernen Sie die Abdeckung der ZOTAC ZBOX, indem Sie sie in Richtung des Pfeils schieben.



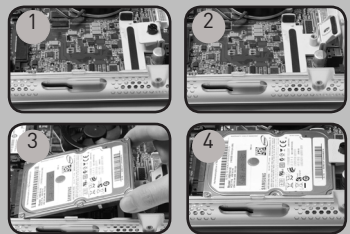
Installieren eines Speichermoduls

1. Setzen Sie im 45 Grad-Winkel ein SO-DIMM-Speichermodul in den dafür vorgesehenen Steckplatz ein. (Hinweis: Falls die ZOTAC ZBOX über zwei SO-DIMM Speicher-Steckplätze verfügt, setzen Sie bitte einen Speicherriegel zuerst in den unteren Steckplatz ein.)
2. Drücken Sie vorsichtig das Speichermodul nach unten bis es einrastet und von der Steckplatzvorrichtung gehalten wird.



Installieren einer Festplatte/SSD

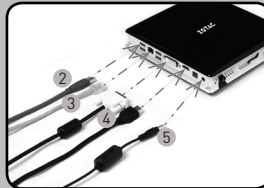
1. Entfernen Sie die Rändelschraube der Festplatten-Halterung.
2. Klappen sie die Kunststoff-Befestigung zur Seite.
3. Setzen Sie eine 2,5-Zoll-SATA-Festplatte/SSD in die Halterung ein, indem Sie sie im 45 Grad-Winkel vorsichtig in die Anschlussvorrichtung einschieben.
4. Klappen sie die Kunststoff-Befestigung wieder zurück und befestigen Sie sie mit der Rändelschraube.



Schnellanleitung

Inbetriebnahme der ZOTAC ZBOX

1. Wählen Sie eine ZOTAC ZBOX Aufstellposition
 - i. Horizontal
 - ii. Vertikal im Geräteständer
2. Schließen Sie Ihre USB Geräte an
3. Schließen Sie das Netzwerk Kabel an
4. Schließen Sie einen Bildschirm an
5. Schließen Sie das Netzteil an
6. Schalten Sie das Gerät ein
7. Installieren Sie ein Betriebssystem



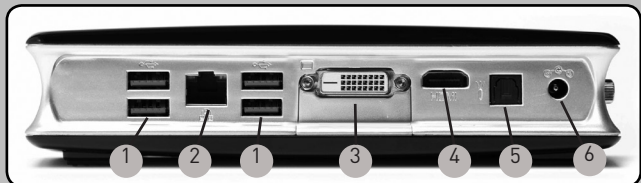
Frontseite

1. Kopfhörer/Lautsprecher Ausgang
2. Mikrofon Eingang
3. Kartenleser [MMC/SD/SDHC/MS/MS Pro/xD]
4. USB 2.0 Anschluss
5. Festplatten-LED
6. Netzschalter



Rückseite

1. USB 3.0 Anschlüsse
2. Netzwerk (RJ45) Anschluss
3. DVI Anschluss
4. HDMI Anschluss
5. Optischer S/PDIF Ausgang
6. Netzteil Anschluss (DC19V)



ZOTAC® ZBOX

It's Time to Play

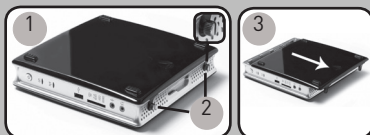
Contenido

- 1 x ZOTAC ZBOX
- 1 x Base
- 1 x Adaptador AC
- 1 x cable de corriente
- 1 x tarjeta de Garantía
- 1 x Manual de Usuario
- 1 x Driver CD/DVD



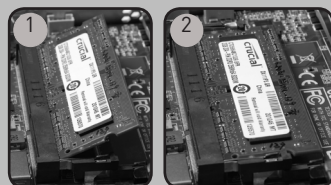
Customizar su ZOTAC ZBOX

1. Deje el ZOTAC ZBOX en una superficie plana con la base de goma hacia arriba.
2. Localice los dos tornillos y quítalos.
3. Deslice la tapa del ZOTAC ZBOX en la dirección de la flecha.



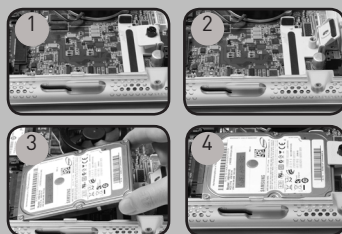
Instalar los módulos de memoria

1. Localice los slots de memoria SO-DIMM e inserte un módulo de memoria en el slot con un ángulo de 45°.
(Nota: Si el ZOTAC ZBOX tiene dos slots SO-DIMM, inserte un módulo en el slot más bajo primero.)
2. Presione suavemente el módulo de memoria hacia abajo hasta que encaje en su lugar.



Instalar el disco duro

1. Localice el soporte del disco duro y quite los tornillos.
2. Levante la tapa de plástico.
3. Inserte un disco duro SATA 2.5 en el soporte en un ángulo de 45° y deslice suavemente hasta el conector.
4. Baje la tapa de plástico y vuelva a colocar los tornillos.



Guía Rápida de Funcionamiento

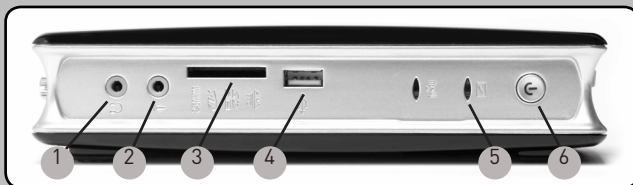
Conectar el ZOTAC ZBOX

1. Elija la posición del ZOTAC ZBOX
 - i. Colocar el ZOTAC ZBOX de lado
 - ii. Instalar el ZOTAC ZBOX en su base
2. Conectar los dispositivos USB
3. Conectar a la red
4. Conectar al display
5. Conectar el cable de corriente
6. Encender el sistema
7. Instalar el sistema operativo



Panel Frontal

1. Headphone/Audio Out jack
2. Microphone jack
3. Lector de tarjetas (MMC/SDHC/SD/MS/MS Pro/xD)
4. Puerto USB 2.0
5. Hard drive LED
6. Botón de encendido



Panel Trasero

1. Puertos USB 3.0
2. Puerto LAN (RJ45)
3. Puerto DVI
4. Puerto HDMI
5. Salida Optical S/PDIF
6. Entrada corriente (DC19V)



ZOTAC® ZBOX

It's Time to Play

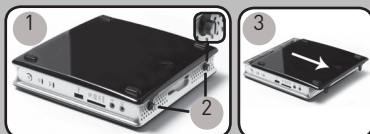
Contenu

- 1 x ZOTAC ZBOX
- 1 x Pied
- 1 x Adaptateur AC
- 1 x Câble d'alimentation
- 1 x Carte de garantie
- 1 x Manuel utilisateur
- 1 x Lecteur CD/DVD



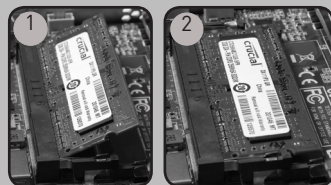
Customiser votre ZOTAC ZBOX

1. Allonger le ZOTAC ZBOX sur une surface plane, avec les patins en caoutchouc vers le haut.
2. Repérez les deux vis à main et retirez-les.
3. Faites glisser le couvercle du ZOTAC ZBOX en suivant les flèches.



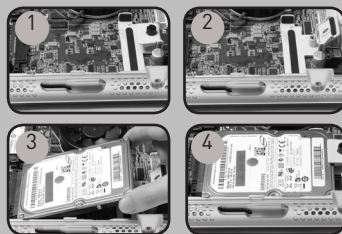
Installation de la mémoire

1. Repérez les ports mémoire SO-DIMM et insérez votre barrette de mémoire SO-DIMM dans le port avec un angle de 45 degrés.
(Note: si le ZOTAC ZBOX possède 2 ports SO-DIMM, commencez par le port inférieur.)
2. Appuyez délicatement le module de mémoire jusqu'à ce qu'il se bloque dans l'emplacement avec les bras du port fermé.



Installer un disque dur

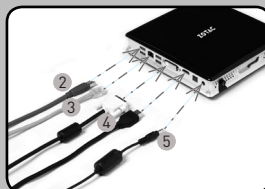
1. Repérez l'emplacement disque dur et retirez les vis à main.
2. Relevez le cache en plastique.
3. Insérez un disque dur 2.5-pouces SATA dans l'emplacement à 45 degrés puis appuyez délicatement pour le faire rentrer dans le port.
4. Rabaissez le cache en plastique et remettez la vis à main.



Guide d'installation rapide

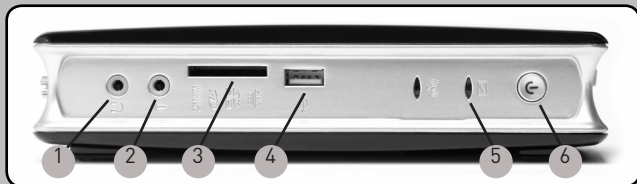
Installer votre ZOTAC ZBOX

1. Sélectionnez la position de votre ZOTAC ZBOX
 - i. Placez le ZOTAC ZBOX sur le côté
 - ii. Installez le ZOTAC ZBOX sur le pied
2. Connectez les périphériques USB
3. Connectez à un réseau domestique
4. Connectez à un affichage
5. Connectez à l'alimentation
6. Démarrez le système
7. Installez un système d'exploitation



Panneau frontal

1. Sortie audio jack
2. Sortie microphone jack
3. Lecteur de cartes mémoires (MMC/SDHC/SD/MS/MS Pro/xD)
4. Ports USB 2.0
5. LED disque dur
6. Bouton Power



Panneau arrière

1. Ports USB 3.0
2. Port LAN (RJ45)
3. Port DVI
4. Port HDMI
5. Sortie optique S/PDIF
6. Entrée câble d'alimentation (DC19V)



ZOTAC® ZBOX

It's Time to Play

Sadržaj pakiranja

- 1 x ZOTAC ZBOX
- 1 x stalak
- 1 x AC adapter
- 1 x kabel napajanja
- 1 x jamstvena kartica
- 1 x korisnički priručnik
- 1 x upravljački program za CD/DVD



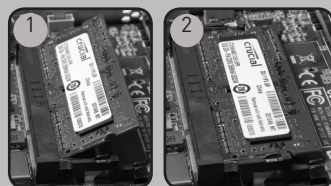
Prilagođavanje uređaja ZOTAC ZBOX

1. Postavite ZOTAC ZBOX na ravnu površinu s gumenom nožicom okrenutom prema gore.
2. Pronađite dva vijka i uklonite ih.
3. Skinite poklopac uređaja ZOTAC ZBOX tako da ga pomaknete u smjeru strelice.



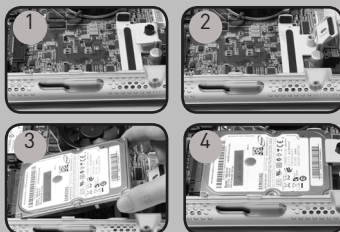
Postavljanje memorijskih modula

1. Pronađite SO-DIMM memorijske utore i umetnite SO-DIMM memorijski modul u utor pod kutom od 45 stupnjeva.
(Napomena: Ako ZOTAC ZBOX ima dva SO-DIMM utora, umetnite modul najprije u niži utor)
2. Lagano pritisnite memorijski modul tako da se učvrsti u svom položaju držačima memorijskog utora.



Postavljanje tvrdog diska

1. Pronađite nosač tvrdog diska i uklonite vijak.
2. Podignite plastični držač.
3. Umetnite 2,5-inčni SATA tvrdi disk u nosač pod kutom od 45 stupnjeva i lagano ga uvucite u priključak.
4. Spustite plastični držač i ponovo postavite vijak.



Vodiè za brzi poèetak

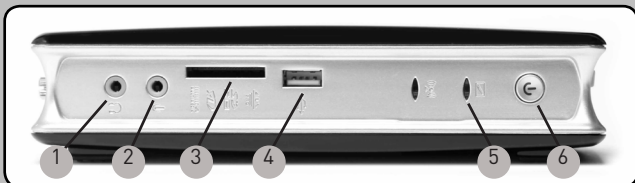
Postavljanje uređaja ZOTAC ZBOX

1. Odaberite položaj za ZOTAC ZBOX
 - i. Postavite ZOTAC ZBOX boèeno
 - ii. Postavite ZOTAC ZBOX na stalak
2. Prikluèite USB uređaj
3. Povežite s kuænom mreæom
4. Prikluèite zaslon
5. Prikluèite kabel napajanja
6. Ukljuèite sustav
7. Instalirajte operacijski sustav



Prednja ploœa

1. Prikluèak za sluœalice / audio izlaz
2. Prikluèak mikrofona
3. Èitaè memorijskih kartica (MMC/SDHC/SD/MS/MS Pro/xD)
4. USB 2.0 prikluèak
5. LED lampica tvrdog diska
6. Gumb napajanja



Stražnja ploœa

1. USB 3.0 prikluèuèi
2. LAN (RJ45) prikluèuèak
3. DVI prikluèuèak
4. HDMI prikluèuèak
5. Optièki S/PDIF izlaz
6. Ulaz napajanja (DC 19 V)



ZOTAC® ZBOX

It's Time to Play

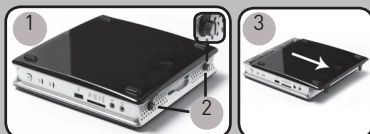
A csomag tartalma

- 1 db ZOTAC ZBOX
- 1 db állvány
- 1 db hálózati adapter
- 1 db hálózati kábel
- 1 db garanciakártya
- 1 db használati útmutató
- 1 db meghajtó CD/DVD



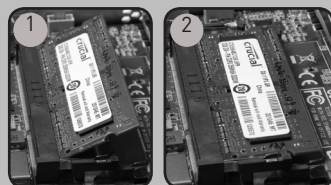
A ZOTAC ZBOX testreszabása

1. Fektesse a ZOTAC ZBOX-ot egy sima felületre úgy, hogy a gumilábai felfelé nézzenek.
2. Távolítsa el a két, kézzel kicsavarható csavart.
3. Csúsztassa el a ZOTAC ZBOX fedőlapját a nyíl irányába.



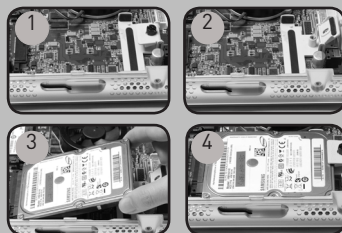
Memóriamodul beszerelése

1. Keresse meg a SO-DIMM memóriahelyet és illesszen be a nyílásba 45 fokos szögben egy SO-DIMM memóriamodult. (Megjegyzés: ha a ZOTAC ZBOX két SO-DIMM memóriahellyel rendelkezik, akkor először az alsóba tegye a modult.)
2. A memóriahely illesztőcsíkjének segítségével finoman tolja be a memóriamodult kattanásig.



Merevlemez beszerelése

1. Keresse meg a merevlemez tartóját és távolítsa el a kézzel kicsavarható csavart.
2. Emelje fel a műanyag fedelet.
3. Helyezzen be a nyílásba 45 fokos szögben egy 2,5 hüvelykes SATA merevlemez, majd finoman csúsztassa a helyére.
4. Engedje le a műanyag fedelet és csavarja vissza a csavart.



Gyors útmutató

A ZOTAC ZBOX beállítása

1. Válassza ki a ZOTAC ZBOX pozícióját:
 - i. Helyezze a ZOTAC ZBOX-ot oldalra
 - ii. Szerelje a ZOTAC ZBOX-ot állványra
2. Csatlakoztassa az USB-eszközöket
3. Csatlakoztassa a készüléket az otthoni hálózathoz
4. Csatlakoztassa a kijelzőt
5. Csatlakoztassa a hálózati kábelt
6. Kapcsolja be a rendszert
7. Telepítse az operációs rendszert



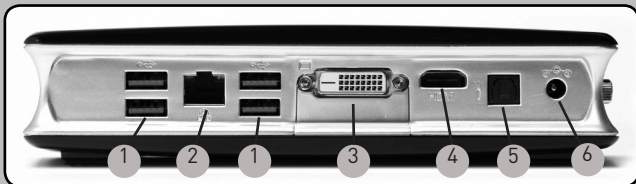
Előlap

1. Fejhallgató/Audio kimenet aljzat
2. Mikrofon aljzat
3. Memóriakártya-olvasó (MMC/SDHC/SD/MS/MS Pro/xD)
4. USB 2.0 csatlakozó
5. Merevlemez LED
6. Be/kikapcsológomb



Hátlap

1. USB 3.0 csatlakozók
2. LAN (RJ45) csatlakozó
3. DVI csatlakozó
4. HDMI csatlakozó
5. Optikai S/PDIF kimenet
6. Áramforrás bemenet (19V egyenáram)



ZOTAC® ZBOX

It's Time to Play

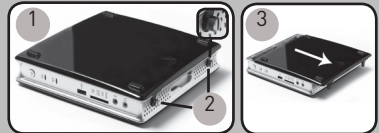
Package contents

- 1 x ZOTAC ZBOX
- 1 x Stand
- 1 x AC Adapter
- 1 x Power Cord
- 1 x Warranty Card
- 1 x User Manual
- 1 x Driver CD/DVD



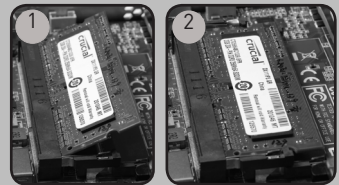
Menyesuaikan Anda ZOTAC ZBOX

1. Lay yang ZBOX ZOTAC pada permukaan datar dengan kaki karet menghadap ke atas.
2. Locate dua sekrup jempol dan menghapus.
3. Slide penutup dari ZBOX ZOTAC dalam arah panah.



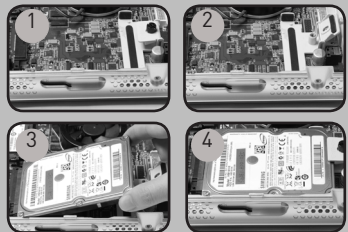
Menginstal modul memori

1. Locate SO-DIMM slot memori dan menyisipkan modul memori SO-DIMM ke dalam slot pada sudut 45 derajat. (Catatan: Jika ZBOX ZOTAC memiliki dua slot SO-DIMM menyisipkan modul ke slot lebih rendah pertama)
2. Gently tekan ke bawah pada modul memori sampai terkunci di tempatnya oleh lengan slot memori.



Instalasi hard disk

1. Locate bracket hard disk dan menghapus sekrup jempol.
2. Lift di tutup plastik.
3. Insert disk 2.5-inch SATA ke bracket pada sudut 45 derajat dan lembut geser ke konektor.
4. Lower tutup plastik dan menginstal ulang sekrup jempol.



Buku Petunjuk

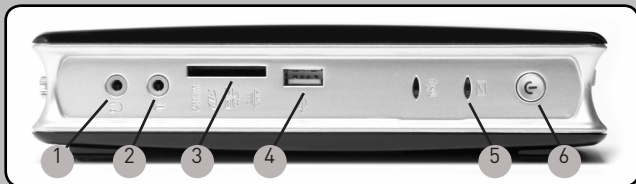
Setting up your ZOTAC ZBOX

1. Pilih posisi yang Anda ZOTAC ZBOX
 - i. Tempatkan ZOTAC ZBOX samping
 - ii. Instal ZOTAC ZBOX di mimbar
2. Connect perangkat USB
3. Connect ke jaringan rumah
4. Connect menampilkan
5. Connect kabel power
6. Turn pada sistem
7. Install sistem operasi



Front panel

1. Headphone/Audio Out jack
2. Microphone jack
3. Memory card reader (MMC / SDHC / SD / MS / MS Pro / xD)
4. USB 2.0 port
5. Hard drive LED
6. Power tombol



Panel Belakang

1. USB 3.0 port
2. LAN (RJ45) port
3. DVI pelabuhan
4. HDMI pelabuhan
5. Optical S / PDIF output
6. Power masukan (DC19V)



ZOTAC® ZBOX

It's Time to Play

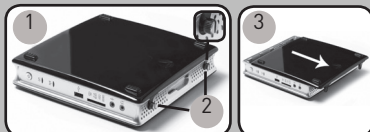
Contenuto confezione

- 1 x ZOTAC ZBOX
- 1 x Stand
- 1 x adattatore AC
- 1 x cavo alimentatore
- 1 x garanzia
- 1 x manuale utente
- 1 x CD/DVD driver



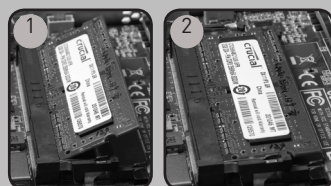
Personalizzare lo ZOTAC ZBOX

1. Predisporre lo ZOTAC ZBOX su di una superficie piana con i piedini di gomma rivolti verso l'alto.
2. Individuare e rimuovere le 2 viti.
3. Far scivolare il coperchio dello ZOTAC ZBOX seguendo la direzione delle frecce.



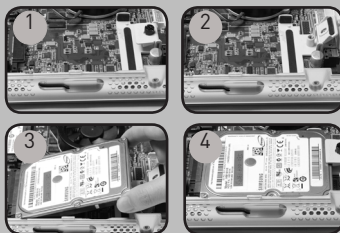
Installare un modulo di memoria

1. individuare lo slot di memoria SO-DIMM ed inserire il modulo di memoria SO-DIMM nello slot con un'angolazione di 45°.
(Nota: se lo ZOTAC ZBOX ha due slot SO-DIMM inserire il modulo nel primo slot)
2. spingere delicatamente il modulo fino ad agganciarlo allo slot.



Installare un hard disk

1. individuare il bracket per HDD, rimuovere le 2 viti e il bracket stesso.
2. Sollevare la protezione di plastica.
3. inserire delicatamente l'HDD nel bracket con un'angolazione di 45° e spingerlo nel connettore.
4. Abbassare la protezione di plastica ed avvitare la viti.



Guida all'installazione

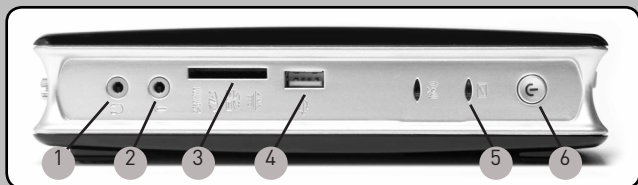
Installazione del sistema

1. scegliere come posizionare lo ZOTAC ZBOX
 - i. posizionare lo ZOTAC ZBOX sul fianco
 - ii. posizionare lo ZOTAC ZBOX sull'apposito supporto
2. Connettere un dispositivo USB
3. Connessione ad una rete domestica
4. Connettere un monitor
5. Connettere l'alimentazione
6. Accendere il sistema
7. Installare un sistema operativo



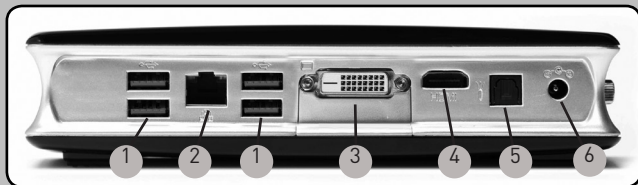
Fronte

1. jack cuffie/audio
2. jack microfono
3. Memory card reader (MMC/SDHC/SD/MS/MS Pro/xD)
4. USB 2.0
5. Hard drive LED
6. Pulsante di accensione



Retro

1. USB 3.0
2. LAN (RJ45)
3. Uscita DVI
4. Uscita HDMI
5. Uscita Optical S/PDIF
6. Alimentazione (DC19V)



ZOTAC® ZBOX

It's Time to Play

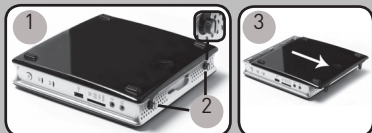
パッケージ内容

- 1x ZOTAC ZBOX
- 1x スタンド
- 1x ACアダプタ
- 1x 電源コード
- 1x 保証カード
- 1x ユーザマニュアル
- 1x ドライブCD/DVD



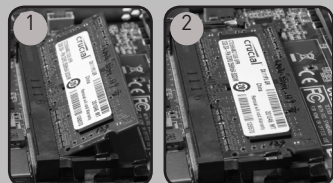
ZOTAC ZBOX のカスタマイズ

1. ZOTAC ZBOX を、ラバーフィートを上向きにして平らな面に置きます。
2. 2つのサムスクリューを見つけ取り外します。
3. ZOTAC ZBOX のカバーを矢印の方向へスライドさせて外します。



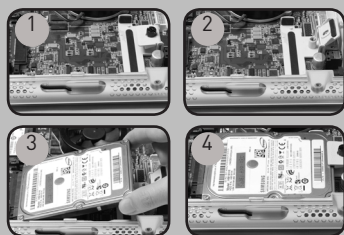
メモリモジュールの取り付け

1. SO-DIMM メモリスロットを見つけ、SO-DIMM メモリモジュールを45度の角度でスロットに差し込みます。
(注: ZOTAC ZBOX に2つの SO-DIMM スロットがある場合、モジュールは最初、下側のスロットにセットします)
2. メモリモジュールを、メモリスロットの腕の部分で固定されるまでゆっくり押し下げます。



ハードディスクの取り付け

1. ハードディスクブラケットを見つけ、サムスクリューを取り外します。
2. プラスチックのフラップを持ち上げます。
3. 2.5インチ SATA ハードディスクをブラケットに45度の角度で差し込み、コネクタのほうにゆっくりスライドさせます。
4. プラスチックフラップを下げ、サムスクリューを元に戻します。



クイックスタートガイド

ZOTAC ZBOX のセットアップ

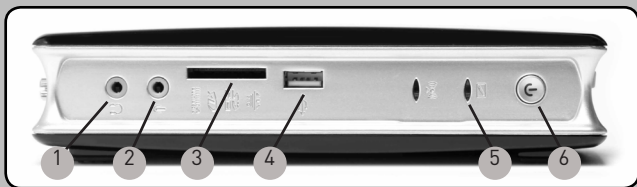
1. ZOTAC ZBOX の位置を決めます。
 - i. ZOTAC ZBOX を横向きにします。
 - ii. ZOTAC ZBOX をスタンドにセットします。
2. USB デバイスを接続します。
3. ホームネットワークに接続します。
4. ディスプレイを接続します。
5. 電源ケーブルを接続します。
6. システムの電源を入れます。
7. オペレーティングシステムをインストールします。



JP

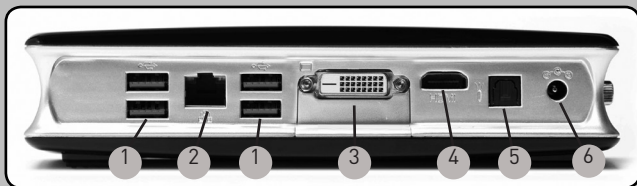
フロントパネル

1. ヘッドフォン/オーディオ出力ジャック
2. マイクジャック
3. メモリカードリーダー (MMC/SDHC/SD/MS/MS Pro/xD)
4. USB 2.0 ポート
5. ハードディスク LED
6. 電源ボタン



リアパネル

1. USB 3.0 ポート
2. LAN (RJ45) ポート
3. DVI ポート
4. HDMI ポート
5. S/PDIF 光出力
6. 電源入力 (DC19V)



ZOTAC® ZBOX

It's Time to Play

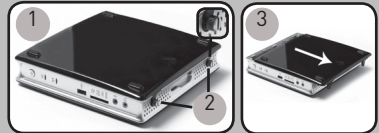
패키지 구성품

- 1x 조텍 ZBOX
- 1x 스탠드
- 1x AC 어댑터
- 1x 파워코드
- 1x 워런티카드
- 1x 유저매뉴얼
- 1x 드라이브 CD/DVD



당신의 ZOTAC ZBOX를 커스터마이징 하려면

1. ZOTAC ZBOX를 평평한 바닥에 놓고 고무다리가 붙은 쪽을 위로 놓습니다.
2. 두개의 손나사를 풀어줍니다.
3. ZBOX의 바닥커버를 화살표방향으로 분리합니다.



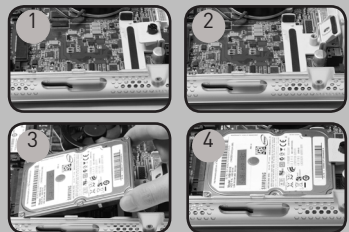
메모리 모듈의 설치

1. SO-DIMM 메모리 슬롯에 SO-DIMM 메모리를 45도 방향으로 삽입합니다.
(주의: 만약 ZOTAC ZBOX에 두개의 SO-DIMM 슬롯이 있다면 아래쪽부터 설치합니다.)
2. 조심스럽게 메모리 모듈을 내리면서 딱! 소리가 날 때까지 슬롯에 삽입합니다.



하드디스크의 설치

1. 하드디스크 브라켓의 손나사를 풀어낸다.
2. 플라스틱 보호대를 옮긴다.
3. 2.5인치 SATA 하드디스크를 브라켓에 45도 방향으로 커넥터에 조심히 밀어넣는다.
4. 플라스틱 보호대를 내리고 다시 손나사를 잠근다.



빠른 시작 가이드

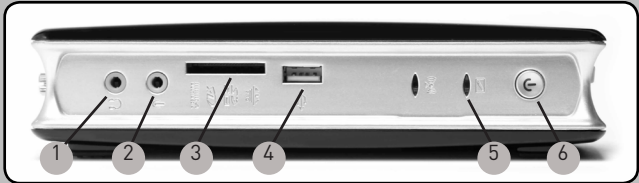
ZOTAC ZBOX のセットアップ

1. 당신의 ZOTAC ZBOX 설치장소를 선택합니다.
 - i. ZOTAC ZBOX를 옆으로 높히기
 - ii. ZOTAC ZBOX를 스탠드에 설치하기
2. USB장치 연결
3. 집의 네트워크에 연결
4. 디스플레이장치에 연결
5. 파워케이블 연결
6. 시스템 켜기
7. OS 설치



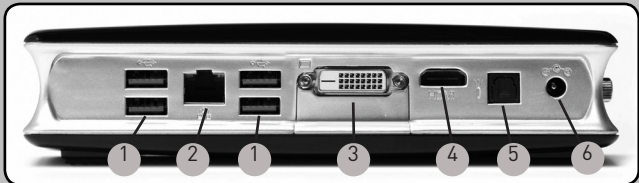
프론트패널

1. 헤드폰/오디오출력 단자
2. 마이크단자
3. 메모리카드 리더 (MMC/SDHC/SD/MS/MS Pro/xD)
4. USB 2.0 포트
5. 하드드라이브 LED
6. 파워버튼



후면패널

1. USB 3.0 포트
2. LAN (RJ45) 포트
3. DVI 포트
4. HDMI 포트
5. 광 S/PDIF 출력
6. 파워입력 (DC19V)



ZOTAC® ZBOX

It's Time to Play

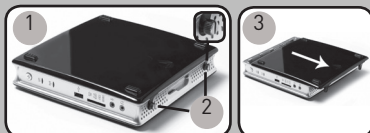
Contenido del Paquete

- 1 x ZOTAC ZBOX
- 1 x Base
- 1 x Adaptador de CA
- 1 x Cable de Alimentación
- 1 x Tarjeta de Garantía
- 1 x Manual de Usuario
- 1 x CD/DVD con controladores



Personalización de su ZOTAC ZBOX

1. Coloque la ZOTAC ZBOX sobre una superficie plana con los pies de goma hacia arriba.
2. Localice los dos tornillos y retírelos.
3. Deslice la cubierta de la ZOTAC ZBOX en la dirección de la flecha.

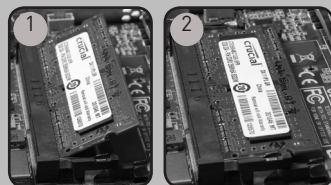


Instalación de módulos de memoria

1. Localice las ranuras de memoria SO-DIMM e inserte un módulo de memoria SO-DIMM en la ranura en un ángulo de 45 grados.

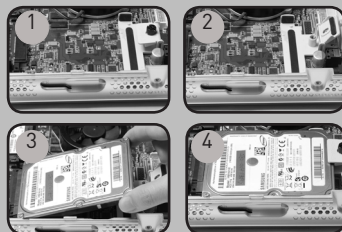
(Nota: Si la ZOTAC ZBOX tiene dos ranuras SO-DIMM primero inserte un módulo en la ranura inferior)

2. Presione suavemente el módulo de memoria hasta que se asegure en su lugar con los soportes de la ranura de memoria.



Instalación de un disco duro

1. Busque el soporte de disco duro y quite el tornillo.
2. Levante la tapa de plástico.
3. Inserte un disco duro SATA de 2.5 pulgadas dentro del soporte en un ángulo de 45 grados y deslice suavemente en el conector.
4. Baje la tapa de plástico y reinstale el tornillo.



Guía de Arranque Rápido

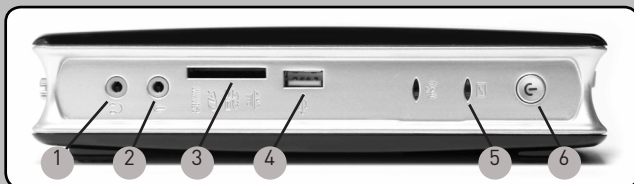
Configuración de su ZOTAC ZBOX

1. Seleccione la posición de su ZOTAC ZBOX
 - i. Coloque la ZOTAC ZBOX de lado
 - ii. Instale la ZOTAC ZBOX en el soporte
2. Conexión de dispositivos USB
3. Conexión a una red doméstica
4. Conexión a una pantalla
5. Conexión al cable de alimentación
6. Encender el sistema
7. Instalar el sistema operativo



Panel Frontal

1. Salida de auriculares/ salida de audio
2. Microphone jack - Conector para micrófono
3. Lector de tarjetas de memoria (MMC/SDHC/SD/MS/MS Pro/xD)
4. Puerto USB 2.0
5. LED del disco duro
6. Interruptor de encendido



Panel Trasero

1. Puertos USB 3.0
2. Puerto LAN (RJ45)
3. Puerto DVI
4. Puerto HDMI
5. Salida óptica S/PDIF
6. Entrada de energía (DC19V)



ZOTAC® ZBOX

It's Time to Play.

محتویات بسته

- 1. ZOTAC ZBOX x 1
- 2. Stand x 1
- 3. آداپتور AC x 1
- 4. کابل برق x 1
- 5. کارت گارانتی x 1
- 6. دفترچه راهنما x 1
- 7. پشتیبان CD/DVD x 1



شخصی سازی ZOTAC ZBOX خود

1. ZOTAC ZBOX را بر روی یک سطح هموار قرار دهید، طوری که پایه های پلاستیکی به طرف بالا قرار بگیرند.
2. دو پیچ را خارج کنید.
3. کاور ZOTAC ZBOX را به طرف فلش سر دهید و آن را بردارید.



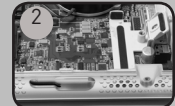
نصب یک ماژول حافظه

1. اسلات های حافظه SO-DIMM را ببابید و یک ماژول حافظه SO-DIMM را با زاویه 45 درجه درون اسلات قرار دهید. (توجه: اگر می خواهید دو ماژول حافظه SO-DIMM را نصب کنید، لطفا اولین ماژول را در اسلات پایینی قرار دهید.)
2. با ملایمت ماژول حافظه را به سمت پایین فشار دهید تا توسط اهرم های اسلات در جای خود قفل شود.



نصب یک هارد دیسک

1. براکت هارد دیسک را پیدا کنید و پیچ ها را باز کنید.
2. باله پلاستیکی را بلند کنید.
3. یک هارد دیسک 2.5 اینچی SATA را با زاویه 45 درجه درون برکت قرار دهید و اتصال دهنده را به آرامی متصل کنید.
4. باله پلاستیکی را پایین بیاورید و پیچ ها را ببندید.



دليل التشغيل السريع

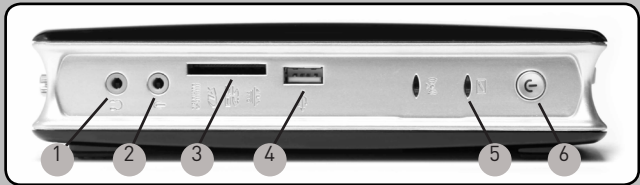
راه اندازی ZOTAC ZBOX

1. جایگاه ZOTAC ZBOX خود را انتخاب کنید.
- i . ZOTAC ZBOX را به صورت ایستاده قرار دهید
- ii . ZOTAC ZBOX را بر روی پایه نصب کنید
2. ابزار USB را متصل کنید
3. سیستم را به یک شبکه خانگی متصل کنید
4. یک صفحه نمایش را متصل کنید
5. کابل برق را متصل کنید
6. سیستم را روشن کنید
7. سیستم عامل را نصب کنید



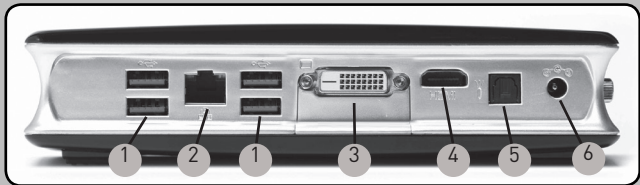
پنل جلویی

1. جک هدفون/خروجی صدا
2. جک میکروفن
3. کارت خوان [MMC/SDHC/SD/MS/MS Pro/xD]
4. درگاه های USB 2.0
5. LED هارد دیسک
6. دکمه روشن/خاموش



پنل پشتی

1. درگاه های USB 3.0
2. درگاه LAN (RJ45)
3. درگاه DVI
4. درگاه HDMI
5. خروجی S/PDIF نوری
6. ورودی توان [DC19V]



ZOTAC® ZBOX

It's Time to Play

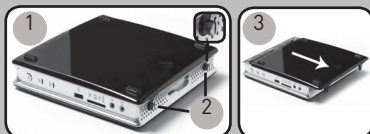
Conteúdo da embalagem

- 1 x ZOTAC ZBOX
- 1 x Suporte
- 1 x transformador AC
- 1 x cabo de alimentação
- 1 x cartão de garantia
- 1 x Manual do Utilizador
- 1 x unidade de CD/DVD



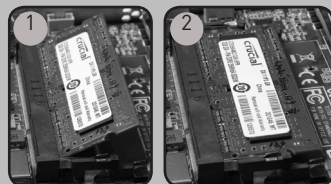
Personalizar o seu ZOTAC ZBOX

1. Coloque o ZOTAC ZBOX sobre uma superfície plana com os pés de borracha voltados para cima.
2. Localize os dois parafusos de orelhas e retire-os.
3. Deslize a tampa do ZOTAC ZBOX na direcção da seta.



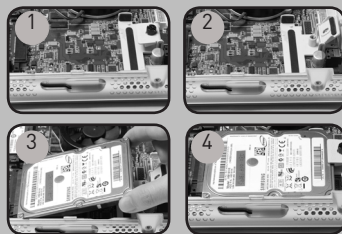
Instalar módulos de memória

1. Localize as ranhuras de memória SO-DIMM e introduza um módulo de memória SO-DIMM na ranhura num ângulo de 45 graus.
(Nota: Se o ZOTAC ZBOX tiver duas ranhuras SO-DIMM, comece por introduzir um módulo na ranhura inferior)
2. Pressione cuidadosamente o módulo de memória até encaixar no devido lugar através dos braços da ranhura de memória.



Instalar um disco rígido

1. Localize o suporte do disco rígido e retire o parafuso de orelhas.
2. Levante a aba de plástico.
3. Introduza um disco rígido SATA de 2,5 polegadas no suporte num ângulo de 45 graus e deslize-o cuidadosamente para o conector.
4. Baixa a aba de plástico e reinstale o parafuso de orelhas.



Guia Rápido

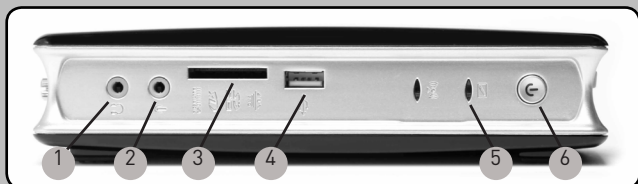
Configurar o ZOTAC ZBOX

1. Seleccionar a posição do ZOTAC ZBOX
 - i. Colocar o ZOTAC ZBOX de lado
 - ii. Instalar o ZOTAC ZBOX no suporte
2. Ligar dispositivos USB
3. Ligar a uma rede doméstica
4. Ligar um ecrã
5. Ligar o cabo de alimentação
6. Ligar o sistema
7. Instalar o sistema operativo



Painel frontal

1. Tomada de auscultadores/saída de áudio
2. Tomada de microfone
3. Leitor de cartões de memória (MMC/SDHC/SD/MS/MS Pro/xD)
4. Portas USB 2.0
5. LED de disco rígido
6. Botão ligar/desligar



Painel traseiro

1. Portas USB 3.0
2. Porta LAN (RJ45)
3. Porta DVI
4. Porta HDMI
5. Saída óptica S/PDIF
6. Entrada de alimentação (19 V DC)



ZOTAC® ZBOX

It's Time to Play

Zawartość opakowania

- 1 x ZOTAC ZBOX
- 1 x Podstawa
- 1 x Zasilacz AC
- 1 x Kabel zasilający
- 1 x Karta gwarancyjna
- 1 x Instrukcja użytkownika
- 1 x Płyta CD/DVD ze sterownikami



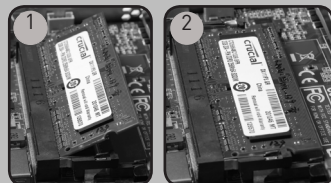
Modyfikacja ZOTAC ZBOX

1. Połóż ZOTAC ZBOX na płaskiej powierzchni gumowymi nóżkami zwróconymi w górę.
2. Znajdź dwie śrubki i usuń je.
3. Przesuń pokrywę ZOTAC ZBOX w kierunku oznaczonym strzałką.



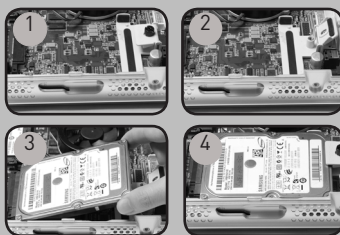
Instalacja modułów pamięci

1. Znajdź sloty pamięci SO-DIMM i włóż moduł pamięci pod kątem 45 stopni.
(Notka: Jeżeli ZOTAC ZBOX posiada dwa sloty SO-DIMM włóż pierwszy moduł do niższego slotu)
2. Delikatnie dociśnij moduł pamięci, aż zostanie zablokowany w slotcie pamięci.



Instalacja twardego dysku

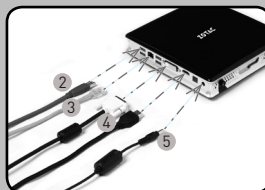
1. Znajdź wspornik twardego dysku i usuń śrubki.
2. Podnieś plastikową klapkę.
3. Umieść twardy dysk 2,5-cala SATA we wsporniku pod kątem 45 stopni i delikatnie dosuń złącze.
4. Opuść plastikową klapkę i przykręć śrubki.



Skrócona instrukcja obsługi

Konfigurowanie ZOTAC ZBOX

1. Wybierz ustawienie ZOTAC ZBOX
 - i. Ustaw ZOTAC ZBOX bokiem
 - ii. Zainstaluj ZOTAC ZBOX w podstawie
2. Podłącz urządzenia USB
3. Podłącz sieć domową
4. Podłącz wyświetlacz
5. Podłącz kabel zasilający
6. Włącz system
7. Zainstaluj system operacyjny



Przedni panel

1. Wyjście słuchawkowe/
wyjście audio jack
2. Gniazdo mikrofonu
3. Czytnik kart pamięci
(MMC/SDHC/SD/MS/
MS Pro/xD)
4. Port USB 2.0
5. LED HDD
6. Przycisk zasilania



Tylny panel

1. Porty USB 3.0
2. Port LAN (RJ45)
3. Złącze DVI
4. Złącze HDMI
5. Wyjście optyczne S/PDIF
6. Gniazdo zasilania
(DC19V)



ZOTAC® ZBOX

It's Time to Play.

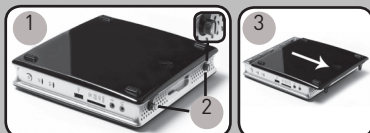
Conteúdo da embalagem

- 1 x ZOTAC ZBOX
- 1 x Suporte para mesa
- 1 x Adaptador de força
- 1 x Cabo de força
- 1 x Cartão de garantia
- 1 x Manual do usuário
- 1 x CD/DVD do driver



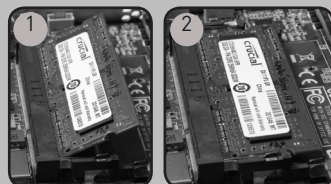
Customize seu ZOTAC ZBOX

1. Deite o ZOTAC ZBOX em uma superfície macia com a parte inferior de borracha para cima.
2. Encontre os 2 parafusos e os remova.
3. Retire a tampa em direção da seta.



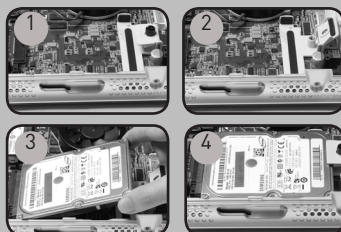
Instalando a memória

1. Encontre o slot de memória S-DIMM e coloque a memória no slot com ângulo de 45°.
(Obs: Se o ZOTAC ZBOX possui 2 slots de SO-DIMM, primeiro, coloque a memória no primeiro slot)
2. Gentilmente aperte a memória até travar no slot.



Instalando o disco rígido

1. Encontre o suporte para o disco rígido e remova o parafuso.
2. Levante a aba de plástico.
3. Coloque um disco rígido SATA de 2.5" no suporte em um ângulo de 45° e gentilmente encaixe ao conector.
4. Abaixa a aba de plástico e coloque parafuso.



Guia Rápido

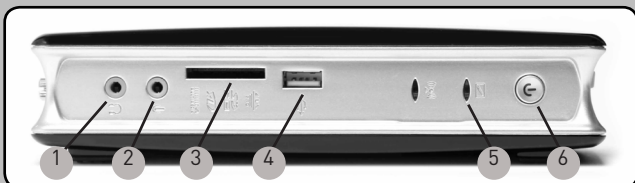
Configurando o seu ZOTAC ZBOX

1. Selecione a posição do seu ZBOX.
 - i. Posicione o ZOTAC ZBOX de lado.
 - ii. Posicione o ZOTAC ZBOX na prateleira.
2. Conecte um dispositivo USB.
3. Conecte a sua internet.
4. Conecte um monitor.
5. Conecte o cabo de força.
6. Ligue o sistema.
7. Instale o sistema operacional.



Painel frontal

1. Saída de headfone/som
2. Saída de microfone
3. Leitor de cartão de memória (MMC/SDHC/SD/MS/MS Pro/xD)
4. Porta USB 2.0
5. LED do disco rígido
6. Botão de Liga/Desliga



Painel traseiro

1. Portas USB 3.0
2. Porta LAN (RJ45)
3. Porta DVI
4. Porta HDMI
5. Saída óptica S/PDIF
6. Entrada de força (DC19V)



ZOTAC® ZBOX

It's Time to Play.

Conținutul pachetului

- 1 x ZOTAC ZBOX
- 1 x Stand
- 1 x Adaptor CC
- 1 x Cablu de Alimentare
- 1 x Carduri de Garanție
- 1 x Manualul Utilizatorului
- 1 x Sistem CD/DVD



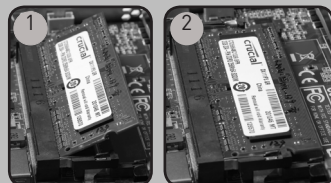
Setări personale ale sistemului ZOTAC ZBOX

1. Așezați sistemul ZOTAC ZBOX pe o suprafață plană, cu piciorușele din cauciuc orientate în sus.
2. Găsiți cele două șuruburi de presiune și scoateți-le.
3. Glisați capacul sistemului ZOTAC ZBOX în sensul săgeții.



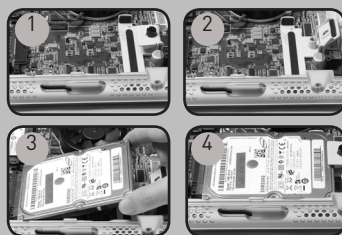
Instalare module de memorie

1. Găsiți fantele de memorie SO-DIMM și introduceți un modul de memorie SO-DIMM în fantă, înclinat la 45 de grade.
(Notă: Dacă sistemul ZOTAC ZBOX este prevăzut cu două fante SO-DIMM, introduceți modulul mai întâi în fanta poziționată mai jos)
2. Apăsăți ușor pe modulul de memorie, până când acesta se blochează pe marginile fantei de memorie.



Instalare hard disk

1. Găsiți consola hard disk și scoateți șurubul de presiune.
2. Ridicați clema din plastic.
3. Introduceți un hard disk de 2.5-inch SATA în consola, înclinat la 45 de grade, și glisați-l ușor în conector.
4. Coborâți clema din plastic și reintroduceți șurubul de presiune.



Ghid de Pornire Rapidă

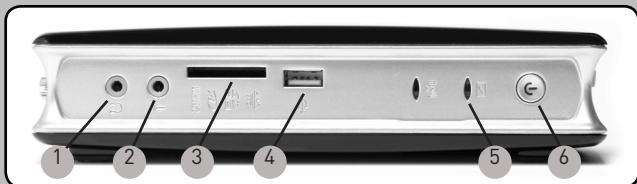
Setare ZOTAC ZBOX

1. Selectați poziția ZOTAC ZBOX
 - i. Așezați lateral sistemul ZOTAC ZBOX
 - ii. Instalați ZOTAC ZBOX pe stand
2. Conectați dispozitivele USB
3. Conectați la o rețea locală
4. Conectați un monitor
5. Conectați cablul de alimentare
6. Porniți sistemul
7. Instalați sistemul de operare



Panou frontal

1. Căști/Mufă leșire Audio
2. Mufă microfon
3. Cititor de card de memorie (MMC/SDHC/SD/MS/MS Pro/xD)
4. Port USB 2.0
5. LED hard drive
6. Buton de pornire



Panou spate

1. Porturi USB 3.0
2. Port LAN (RJ45)
3. Port DVI
4. Port HDMI
5. leșire optică S/PDIF
6. Intrare de curent (CC19V)



ZOTAC® ZBOX

It's Time to Play

Комплект поставки

- 1 x ZOTAC ZBOX
- 1 x подставка
- 1 x AC адаптер
- 1 x шнур питания
- 1 x гарантийный талон
- 1 x руководство пользователя
- 1 x установочный CD/DVD



Кастомизация ZOTAC ZBOX

1. Расположите ZOTAC ZBOX на плоской поверхности так, чтобы резиновые ножки оказались сверху.
2. Найдите и открутите два крепежных винта.
3. Отодвиньте крышку в направлении, указанном стрелками.



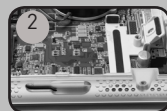
Установка модулей памяти

1. Найдите слоты памяти SO-DIMM и вставьте слот памяти SO-DIMM в слот под углом в 45 градусов. (Внимание: Если ZOTAC ZBOX имеет 2 слота SO-DIMM, сначала вставьте модуль памяти в нижний слот)
2. Аккуратно нажимайте на модуль памяти до тех пор, пока он не защелкнется в слоте специальными держателями.



Установка жесткого диска

1. Найдите место для жесткого диска и открутите крепежный винт.
2. Поднимите пластиковый держатель.
3. Вставьте 2.5-дюймовый жесткий диск SATA в дисковое отверстие под углом 45 градусов и аккуратно подтолкните к коннектору.
4. Опустите пластиковый держатель и закрутите крепежный винт.



Руководство по установке

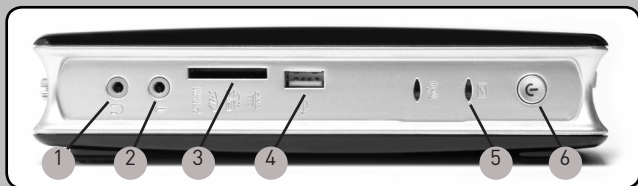
Установка ZOTAC ZBOX

1. Выберите местоположение ZOTAC ZBOX
 - i. Расположите ZOTAC ZBOX на одной из сторон рабочего стола
 - ii. Установите ZOTAC ZBOX на подставку
2. Подключение устройств через порты USB
3. Подключение к домашней сети
4. Подключение монитора
5. Подключение кабелей питания
6. Включение системы
7. Установка операционной системы



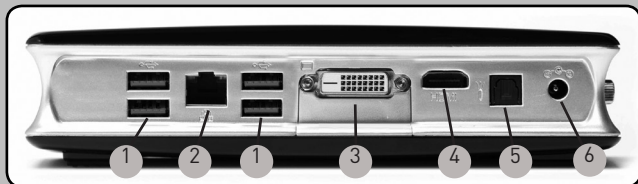
Передняя панель

1. Разъем для Наушников/Аудио
2. Разъем для микрофона
3. Устройство считывания с карт памяти (MMC/SDHC/SD/MS/MS Pro/xD)
4. Порт USB 2.0
5. Индикатор (LED) жесткого диска
6. Кнопка включения



Задняя панель

1. Порты USB 3.0
2. Порт LAN (RJ45)
3. Порт DVI
4. Порт HDMI
5. Оптический выход S/PDIF
6. Разъем питания (DC19V)



ZOTAC® ZBOX

It's Time to Play.

Sadržaj pakovanja

- 1 x ZOTAC ZBOX
- 1 x Postolja
- 1 x AC adapter
- 1 x Strujni kabl
- 1 x Garanti list
- 1 x Priručnik za korisnike
- 1 x CD/DVD upravljački program



Prilagođavanje vašeg ZOTAC ZBOX-a

1. Postavite ZOTAC ZBOX na ravnu površinu, tako da gumene stope bude okrenute uvis.
2. Locirajte i uklonite dva vijka.
3. Sklonite poklopac sa ZOTAC ZBOX u smeru koji pokazuje strelica.



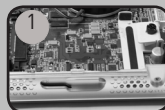
Instalacija memorijskih modula

1. Locirajte SO-DIMM memorijske slotove i ubacite SO-DIMM memorijski modul u slot pod uglom od 45 stepeni. (Napomena: Ako ZOTAC ZBOX ima dva SO-DIMM slota, prvo ubacite modul u niži slot)
2. Blago pritisnite ručice memorijskog modula dok memorijski modul dok ne nalegne na mesto.



Instalacija hard-diska

1. Locirajte držač hard-diska i uklonite vijak.
2. Podignite plastični jezičak.
3. Ubacite 2,5" SATA hard-disk u držač pod uglom od 45 stepeni i blago ga gurnite da klizne u konektor.
4. Spustite plastični jezičak i vratite vijak na mesto.



Kratko uputstvo

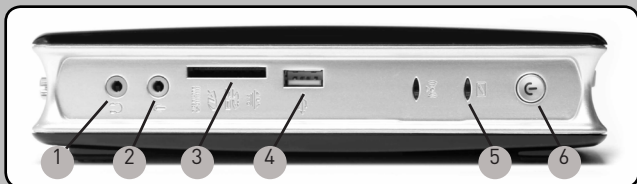
Postavljanje ZOTAC ZBOX-a

1. Odaberite položaj ZOTAC ZBOX-a
 - i. Postavite ZOTAC ZBOX bočno
 - ii. Instalirajte ZOTAC ZBOX na postolje
2. Povežite USB uređaje
3. Povežite sa kućnom mrežom
4. Povežite monitor
5. Povežite strujni kabl
6. Uključite sistem
7. Instalirajte operativni sistem



Prednja ploča

1. Audio izlaz / izlaz za slušalice
2. Mikrofonski ulaz
3. Čitač memorijske kartice (MMC/SDHC/SD/MS/MS Pro/xD)
4. USB 2.0 port
5. LED hard-jedinice
6. Taster za dovod napona



Zadnja ploča

1. USB 3.0 portovi
2. LAN (RJ45) port
3. DVI port
4. HDMI port
5. Optički S/PDIF izlaz
6. Naponski ulaz (DC 19V)



ZOTAC® ZBOX

It's Time to Play

Obsah balenia

- 1 x zariadenie ZOTAC ZBOX
- 1 x stojan
- 1 x sieťový adaptér
- 1 x napájací kábel
- 1 x záručný list
- 1 x príručka používateľa
- 1 x zariadenie CD/DVD



Príprava zariadenia ZOTAC ZBOX

1. Zariadenie ZOTAC ZBOX položte na rovnú plochu tak, aby gumené nôžky smerovali hore.
2. Nájdite dve krídlové matice a odskrutkujte ich.
3. Zo zariadenia ZOTAC ZBOX stiahnite kryt v smere šíčky.



Inštalácia pamäťových modulov

1. Nájdite pamäťové sloty pre moduly SO-DIMM a pamäťové moduly SO-DIMM vložte do slotov v 45 stupňovom uhle.
(Poznámka: Ak sú na zariadení ZOTAC ZBOX dva sloty pre moduly SO-DIMM, najprv vložte modul do spodného).
2. Pamäťový modul pomaly zatlačte dole, aby zapadol na miesto za páčky pamäťového slotu.



Inštalácia pevného disku

1. Nájdite držiak pevného disku a odstráňte krídlovú maticu.
2. Dvihnite umelohmotný príklop.
3. Do držiaka vložte v 45 stupňovom uhle 2,5 palcový pevný disk SATA a pomaly ho zasuňte do konektora.
4. Spustíte umelohmotný príklop a znova namontujte krídlovú maticu.



Stručná príručka

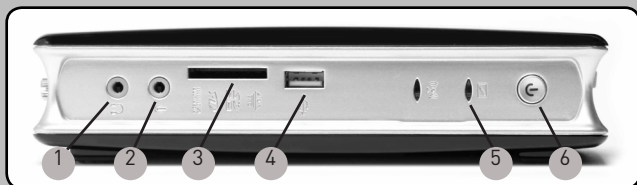
Nastavenie zariadenia ZOTAC ZBOX

1. Vyberte polohu zariadenia ZOTAC ZBOX.
 - i. Zariadenie ZOTAC ZBOX položte na bok
 - ii. Zariadenie ZOTAC ZBOX položte na stojan
2. Pripojte USB zariadenia.
3. Pripojte ho k domácej sieti.
4. Pripojte displej.
5. Pripojte napájací kábel.
6. Zapnite systém.
7. Nainštalujte operačný systém.



Predný panel

1. Konektor pre slúchadlá/ audio výstup
2. Konektor pre mikrofón
3. Ďítačka pamäťovej karty (MMC/SDHC/SD/MS/MS Pro/xD)
4. Port USB 2.0
5. LED dióda pre pevný disk
6. Hlavný vypínač



Zadný panel

1. Porty USB 3.0
2. Port pre LAN (RJ45)
3. Port DVI
4. Port HDMI
5. Výstup pre optický S/PDIF
6. Napájanie (DC 19 V)



ZOTAC® ZBOX

It's Time to Play

Vsebina prodajnega paketa

- 1 x ZOTAC ZBOX
- 1 x stojalo
- 1 x napajalnik AC
- 1 x napajalni kabel
- 1 x garancijski list
- 1 x uporabniški priročnik
- 1 x gonilnik za CD/DVD



Prilaganje naprave ZOTAC ZBOX

1. Položite ZOTAC ZBOX na ravno površino tako, da bodo gumijaste nožice usmerjene navzgor.
2. Locirajte dva vijaka in ju odstranite.
3. Potisnite pokrov naprave ZOTAC ZBOX v smeri puščice, da ga odstranite.



Namestitev pomnilniških modulov

1. Locirajte pomnilniške reže SO-DIMM in vstavite pomnilniški modul SO-DIMM pod kotom 45 stopinj. (Opomba: če ima ZOTAC ZBOX dve reži SO-DIMM, najprej vstavite modul v spodnjo režo.)
2. Nežno pritisnite pomnilniški modul navzdol, da se zaskoči v zatiče pomnilniške reže.



Namestitev trdega diska

1. Locirajte nosilec za trdi disk in odstranite vijak.
2. Primite plastično krilce in privzdignite.
3. Vstavite 2,5-palčni trdi disk SATA v nosilec pod kotom 45 stopinj in ga nežno potisnite v priključek.
4. Spustite plastično krilce navzdol in znova privijte vijak.



Navodila za hiter začetek uporabe

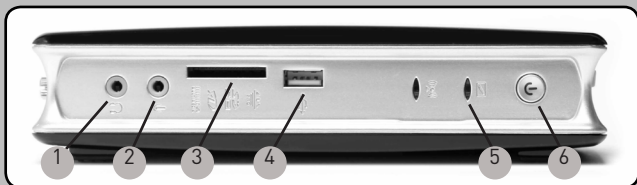
Vzpostavitev naprave ZOTAC ZBOX

1. Izberite položaj naprave ZOTAC ZBOX
 - i. Namestite ZOTAC ZBOX v bočni položaj
 - ii. Namestite ZOTAC ZBOX na stojalo
2. Priključite naprave USB
3. Priključite v domače omrežje
4. Priključite zaslon
5. Priključite napajalni kabel
6. Vključite sistem
7. Namestite operacijski sistem



Sprednja plošča

1. Izhodni priključek za slušalke/avdio
2. Priključek za mikrofonski
3. Bralnik pomnilniških kartic (MMC/SDHC/SD/MS/MS Pro/xD)
4. Vrata USB 2.0
5. Lučka LED za trdi disk
6. Gumb za vklop/izklop



Hrbtna plošča

1. Vrata USB 3.0
2. Vrata LAN (RJ45)
3. Vrata DVI
4. Vrata HDMI
5. Optični izhod S/PDIF
6. Vhod za napajanje (19 V DC)



ZOTAC® ZBOX

It's Time to Play

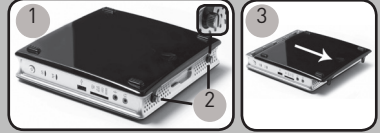
Paket içeriği

- 1 x ZOTAC ZBOX
- 1 x Ayak
- 1 x AC Adaptör
- 1 x Güç kablosu
- 1 x Garanti kartı
- 1 x Kullanım kılavuzu
- 1 x Sürücü CD/DVD



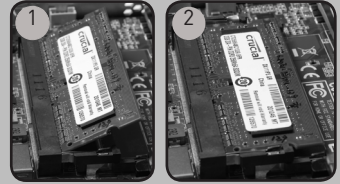
ZOTAC ZBOX'ınızı Kişiselleştirmek

1. ZOTAC ZBOX'ınızı lastik ayaklar yukarı gelecek şekilde düz bir zemine koyunuz.
2. İki adet bağlantı vidasını bulup sökünüz.
3. ZOTAC ZBOX kapağını ok yönünde kaydırarak açınız.



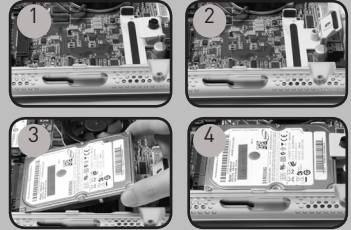
Bellek modüllerini takmak

1. SO-DIMM bellek yuvalarını bulun ve bir SO-DIMM bellek modülünü 45 derece açı ile yerleştirin.
(Not: Eğer ZOTAC ZBOX iki adet SO-DIMM girişine sahip ise ilk önce alttakine bellek takınız)
2. Nazikçe belleğe yanındaki tırnaklar kilitleyene kadar bastırınız.



Bir sabit disk takmak

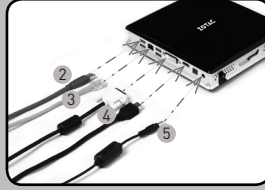
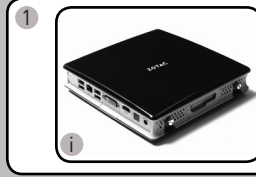
1. Sabit disk braketini bulun ve vidalarını sökünüz.
2. Plastik kapağı kaldırınız.
3. Brakete 2.5" bir sata sabit diski 45 derece açı ile nazikçe bağlantı yerine kaydırarak takınız.
4. Plastik kapağı tekrar takıp civatalarını sıkınız.



Hızlı Kullanım Klavuzu

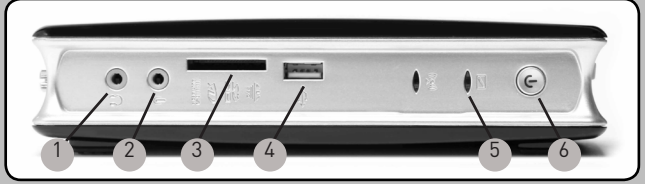
ZOTAC ZBOX'ınızı ayarlamak

1. ZOTAC ZBOX pozisyonunuzu seçiniz
 - i. ZOTAC ZBOX'ı yan koymak
 - ii. ZOTAC ZBOX'ı ayağı üzerine koymak
2. USB aygıtları bağlayınız
3. Bir ev ağı bağlantısı bağlamak
4. Bir görüntü birimi bağlamak
5. Güç kablosunu bağlamak
6. Sistemi açmak
7. İşletim sistemi kurmak



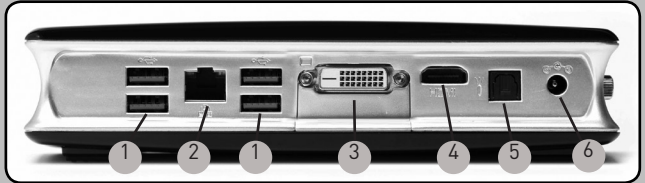
Ön panel

1. Kulaklık/ses çıkış bağlantıları
2. Mikrofon çıkışı
3. Kart okuyucu (MMC/SDHC/SD/MS/MS Pro/xD)
4. USB 2.0 çıkışı
5. Sabit disk LED
6. Açma kapama düğmesi



Arka panel

1. USB 3.0 çıkışları
2. LAN (RJ45) çıkışı
3. DVI çıkış
4. HDMI çıkış
5. Optik S/PDIF çıkışı
6. Güç girişi (DC19V)



ZOTAC® ZBOX

It's Time to Play

Комплект поставки

- 1 ZOTAC ZBOX
- 1 Підставка
- 1 Блок живлення
- 1 Силовий кабель
- 1 Гарантійна карта
- 1 Посібник користувача
- 1 CD/DVD з драйверами



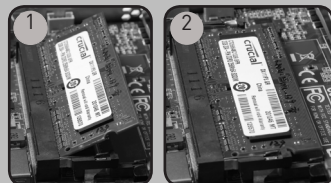
Налаштування вашого ZOTAC ZBOX

1. Покладіть ZOTAC ZBOX на пласку поверхню таким чином, щоб гумові ніжки були зверху.
2. Знайдіть два «баранці» та відкрутіть їх.
3. Зсуньте кришку ZOTAC ZBOX у напрямку, вказаному стрілкою.



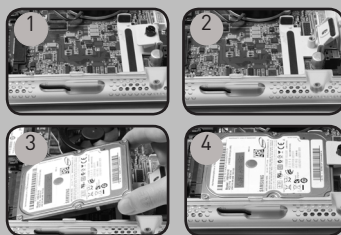
Встановлення модулів пам'яті

1. Знайдіть слоти для модулів пам'яті SO-DIMM та встановіть модуль SO-DIMM в слот під кутом 45 градусів.
(Примітка: Якщо ZOTAC ZBOX має два слоти для SO-DIMM, спершу встановіть модуль в той слот, який знаходиться нижче)
2. Обережно натисніть на модуль пам'яті доки він не буде затиснений защіпками слота.



Встановлення жорсткого диску

1. Знайдіть рамку для жорсткого диска та викрутіть «баранця», яким вона закріплена.
2. Підніміть пластикову планку.
3. Встановіть 2.5-дюймовий жорсткий диск стандарту SATA в рамку під кутом 45 градусів та обережно посуňte його до підключення до конектору.
4. Опустіть пластикову планку та закрутіть «баранця».



Посібник зі швидкого встановлення

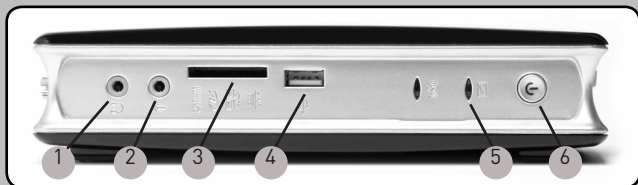
Підготовка вашого ZOTAC ZBOX до роботи

1. Оберіть спосіб встановлення вашого ZOTAC ZBOX
 - i. Розташувати ZOTAC ZBOX збоку
 - ii. Встановити ZOTAC ZBOX на підставку
2. Підключіть пристрої USB
3. Підключіться до домашньої локальної мережі
4. Підключіть монітор
5. Підключіть силовий кабель
6. Ввімкніть систему
7. Встановіть операційну систему



Передня панель

1. Звуковий вихід для колонок/навушників
2. Вхід для мікрофону
3. Кардрідер (MMC/SDHC/SD/MS/MS Pro/xD)
4. Порт USB 2.0
5. Індикатор жорсткого диску
6. Кнопка вмикання



Задня панель

1. Порти USB 3.0
2. Порт LAN (RJ45)
3. Порт DVI
4. Порт HDMI
5. Оптичний вихід S/PDIF
6. Місце для підключення блока живлення (постійний струм 19В)



ZOTAC®

It's Time to Play.

WWW.ZOTAC.COM



291-SB239-01ZTF