

ZOTAC ZBOX

Table of Contents

Quick Start Guide (EN)	2
快速启动指南 (CHS)	4
快速啟動指南 (CHT)	6
دليل التشغيل السريع (ARA)	8
Kratka upustva za korištenje (BOS)	10
Rychlá příručka (CZ)	12
Schnellanleitung (DE)	14
Guía Rápida de Funcionamiento (ESP)	16
Guide d'installation rapide (FRA)	18
Kratke upute (HR)	20
Gyors Üzembehelyezési Tanácsadó (HUN)	22
Buku Petunjuk (IND)	24
Guida di Installazione Rapida (IT)	26
クイックスタートガイド (JP)	28
빠른시작 가이드 (KR)	30
Guia de Arranque Rápido (LA)	32
دليل التشغيل السريع (PER)	34
Guia de Arranque Rápido (POR)	36
Instrukcja Szybkiej Instalacji (PL)	38
Guia Rápido (PT_BR)	40
Ghid de Pornire Rapidă (RUM)	42
Руководство по установке (RU)	44
Kratko uputstvo (SER)	46
Rýchla príručka (SK)	48
Hitri namestitveni vodič (SL)	50
Hızlı Kullanım Klavuzu (TR)	52
Посібник із швидкого встановлення (UA)	54

ZOTAC® ZBOX

It's Time to Play

Package contents

- 1 x ZOTAC ZBOX
- 1 x Stand
- 1 x VESA mount
- 1 x AC Adapter
- 1 x Power Cord
- 1 x Warranty Card
- 1 x User Manual
- 1 x Driver CD/DVD
- 1 x DVI-to-VGA adapter (optional)
- 1 x WiFi antenna



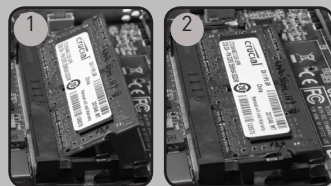
Customizing your ZOTAC ZBOX

1. Lay the ZOTAC ZBOX on a flat surface with the rubber feet facing upwards.
2. Locate the two thumb screws and remove.
3. Slide the cover off the ZOTAC ZBOX in the direction of the arrow.



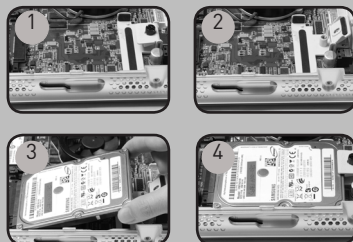
Installing memory modules

1. Locate the SO-DIMM memory slots and insert a SO-DIMM memory module into the slot at a 45 degree angle.
(Note: If the ZOTAC ZBOX has two SO-DIMM slots insert a module into the lower slot first)
2. Gently press down on the memory module until it locks into place by the arms of the memory slot.



Installing a hard disk

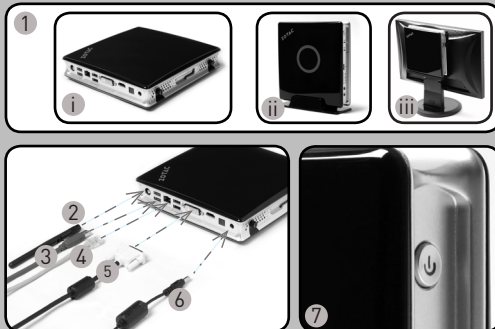
1. Locate the hard disk bracket and remove the thumb screw.
2. Lift up on the plastic flap.
3. Insert a 2.5-inch SATA hard disk into the bracket at a 45 degree angle and gently slide into the connector.
4. Lower the plastic flap and reinstall thumb screw.



Quick Start Guide

Setting up your ZOTAC ZBOX

1. Select your ZOTAC ZBOX position
 - i. Place ZOTAC ZBOX sideways
 - ii. Install ZOTAC ZBOX on the stand
 - iii. Mount ZOTAC ZBOX to a monitor
2. Connect a WiFi antenna
3. Connect USB devices
4. Connect to a home network
5. Connect a display
6. Connect power cable
7. Turn on the system
8. Install operating system



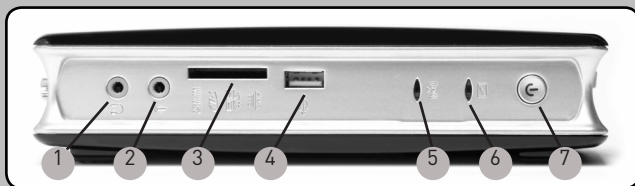
Status LED (optional)

System is on	LED is on
System is off	LED is off
System is in standby mode	LED flashes slowly



Front panel

1. Headphone/Audio Out jack
2. Microphone jack
3. Memory card reader (MMC/SDHC/SD/MS/MS Pro/xD)
4. USB 2.0 port
5. WiFi LED (optional)
6. Hard drive LED
7. Power button



Rear panel

1. WiFi antenna connector
2. USB 3.0 ports
3. LAN (RJ45) port
4. USB 2.0 ports
5. DVI port
6. HDMI port
7. Optical S/PDIF output
8. Power input (DC19V)



ZOTAC® ZBOX

It's Time to Play

包装内含以下内容

- 1 x 索泰 ZBOX
- 1 x 立架
- 1 x VESA 背架
- 1 x 电源适配器
- 1 x 电源线
- 1 x 保修卡
- 1 x 使用说明书
- 1 x 驱动CD/DVD
- 1 x DVI-VGA 转接头 (可选)
- 1 x 无线天线



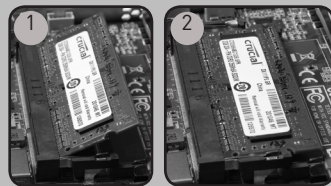
定制索泰 ZBOX

1. 把索泰ZBOX翻转放在稳固的表面上
2. 找到并移去两枚手拧螺丝
3. 按照箭头方向滑开索泰ZBOX底盖



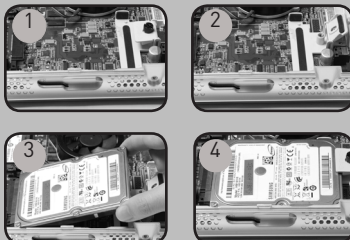
安装内存模块

1. 找到SO-DIMM插槽，以斜45度把内存模块插入SO-DIMM插槽
(注：如果索泰ZBOX有两个内存插槽，请把内存安装到最下方的插槽)
2. 轻按内存，直到内存完全锁入到卡扣内，并检查是否安装稳固



安装硬盘

1. 找到硬盘支架，卸下手拧螺丝
2. 掰起塑料支架
3. 把硬盘以斜45度轻轻插入接口
4. 放下硬盘支架并拧上螺丝固定



快速启动指南

安装你的索泰ZBOX

1. 固定索泰ZBOX
 - i 平放索泰BOX
 - ii 把索泰BOX安装在支架上
 - iii 把索泰BOX安装在显示器后
2. 连接无线天线
3. 连接USB 设备
4. 连接以太网
5. 连接显示设备
6. 连接电源线
7. 启动系统
8. 安装操作系统



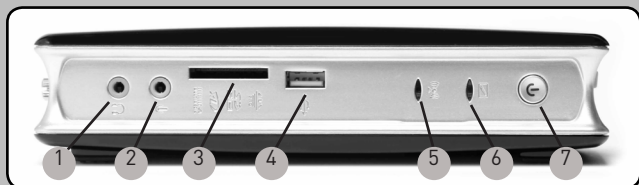
状态LED (可选)

系统运行中	LED长亮
关闭系统	LED熄灭
系统待机	LED闪烁



前面板

1. 耳机/立体声输出接口
2. 麦克风接口
3. 读卡器 (MMC/SDHC/SD/MS/MS Pro/xD)
4. USB 2.0端口
5. 无线状态灯 (可选)
6. 硬盘状态灯
7. 电源键



后视图

1. 无线天线接口
2. USB 3.0端口
3. 以太网接口
4. USB 2.0端口
5. DVI接口
6. HDMI接口
7. 光纤输出
8. 电源输入接口 (直流 19V)



ZOTAC® ZBOX

It's Time to Play

包裝內含以下內容

- 1 x 索泰ZBOX
- 1 x 立架
- 1 x VESA背架
- 1 x 電源適配器
- 1 x 電源線
- 1 x 保修卡
- 1 x 使用說明書
- 1 x 驅動CD/DVD
- 1 x DVI-VGA轉接頭（可選）
- 1 x WiFi 天線



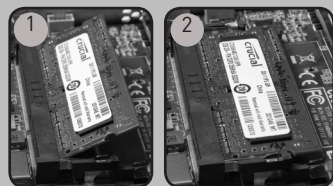
定制索泰 ZBOX

1. 把索泰ZBOX翻轉放在穩固的表面上
2. 找到並移去兩枚手擰螺絲
3. 按照箭頭方向滑開索泰ZBOX底蓋



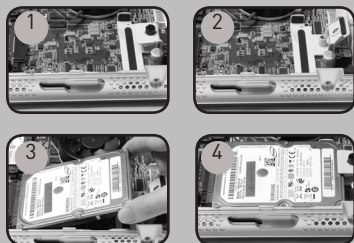
安裝記憶體模組

1. 找到SO-DIMM插槽，以斜45度把記憶體模組插入SO-DIMM插槽
(注：如果索泰ZBOX有兩個記憶體插槽，請把記憶體安裝到最下方的插槽)
2. 輕按記憶體，直到記憶體完全鎖入到卡扣內，並檢查是否安裝穩固



安裝硬碟

1. 找到硬碟支架，卸下手擰螺絲
2. 抬起塑膠支架
3. 把硬碟以斜45度輕輕插入介面
4. 放下硬碟支架並擰上螺絲固定



快速啟動指南

安裝你的索泰ZBOX

1. 選定索泰ZBOX位置
 - i 把索泰ZBOX放在一邊
 - ii 把索泰ZBOX安裝在立架上
 - iii 把索泰ZBOX安裝在顯示器後
2. 連接WiFi天線
3. 連接USB 設備
4. 連接家居網絡
5. 連接顯示裝置
6. 連接電源線
7. 啟動系統
8. 安裝作業系統



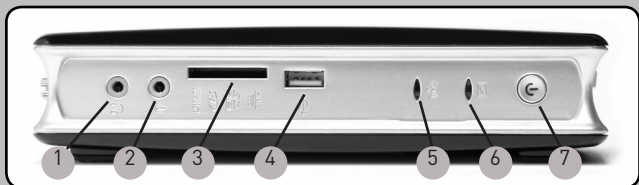
狀態LED (可選)

系統運行中	LED長亮
關閉系統	LED熄滅
系統待機	LED閃爍



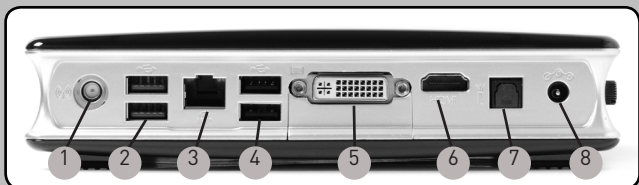
前面板

1. 耳機/ 音頻輸出介面
2. 麥克風介面
3. 讀卡器 (MMC/SDHC/SD/MS/MS Pro/xD)
4. USB 2.0接口
5. WiFi狀態燈 (可選)
6. 硬碟狀態燈
7. 電源鍵



後視圖

1. WiFi天線連接器
2. USB 3.0接口
3. 網絡 (RJ45) 接口
4. USB 2.0接口
5. DVI端口
6. HDMI端口
7. 光纖輸出
8. 電源輸入 (直流19V)



ZOTAC® ZBOX

It's Time to Play

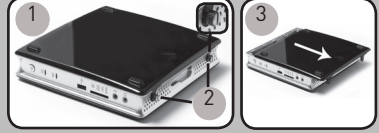
محتويات الصندوق

- 1 x جهاز ZOTAC ZBOX
- 1 x حامل
- 1 x حامل VESA
- 1 x محول كهرباء
- 1 x سلك الكهرباء
- 1 x بطاقة الضمان
- 1 x دليل المستخدم
- مشغل أقراص DVD و 1 x CD
- محول من DVI إلى VGA (اختياري) 1 x
- 1 x هوائي Wi-Fi



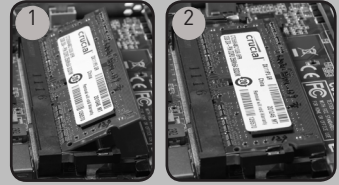
ضبط الإعدادات الشخصية لجهازك ZOTAC ZBOX

1. ضع جهاز ZOTAC ZBOX على سطح مستو بحيث تكون القواعد المطاطية متجهة للأعلى
2. حدد مكان برغي التثبيت وقم بزالتهما
3. اسحب الغطاء عن جهاز ZOTAC ZBOX باتجاه السهم



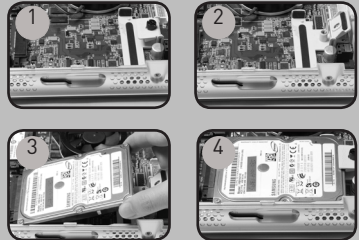
تركيب وحدات الذاكرة

1. حدد مكان فتحات ذاكرة SO-DIMM وأدخل وحدات الذاكرة SO-DIMM في الفتحة بزاوية 45 درجة.
- (ملاحظة: إذا احتوي جهاز ZOTAC ZBOX على فتحتي ذاكرة SO-DIMM وأدخل الوحدة في الفتحة السفلية أولاً)
2. اضغط بلطف على وحدة الذاكرة إلى أن تتلصق في مكانها بين ذراعي فتحة الذاكرة.



تركيب القرص الصلب

1. حدد مكان وضع القرص الصلب وأزل برغي التثبيت
2. ارفع القرص على المصراع البلاستيكي
3. ادخل القرص الصلب SATA مسافة 2.5 بوصة في مكانه بزاوية 45 درجة واضغطه بلطف إلى الداخل
4. أخفض المصراع البلاستيكي وأعد تثبيت البرغي.



دليل التشغيل السريع

إعدادات ZOTAC ZBOX

1. اختر مكان جهازك ZOTAC ZBOX

- i. ضع جهاز ZOTAC ZBOX بشكل جانبي
- ii. ركب جهاز ZOTAC ZBOX على الحامل
- iii. ثبت جهاز ZOTAC ZBOX إلى شاشة



2. قم بتوصيل هوائي WiFi

3. صل أجهزة USB

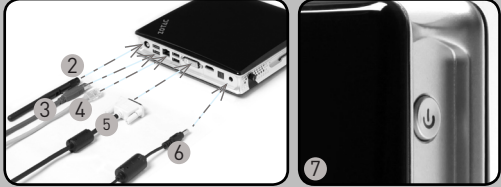
4. صل الجهاز بشبكة محلية

5. قم بتوصيل شاشة

6. صل كابل الكهرباء

7. شغل النظام

8. قم بتثبيت نظام التشغيل



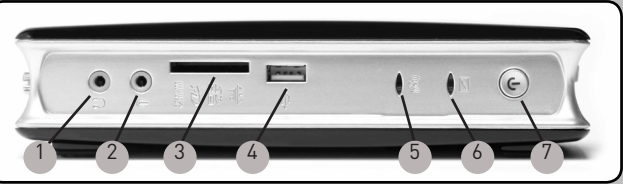
ضوء مؤشر الحالة (اختياري)

ضوء المؤشر LED مضاء	النظام يعمل
ضوء المؤشر LED مطفأ	النظام لا يعمل
وميض الضوء المؤشر LED ببطء	النظام في حال الاستعداد



اللوحة الأمامية

1. مخرج السماعات والوصلات السمعية
2. مخرج الميكروفون
3. قارئ بطاقة الذاكرة (Pro/xD)
4. منفذ (MMC/SDHC/SD/MS/MS)
5. ضوء المؤشر WiFi (اختياري)
6. ضوء مؤشر القرص الصلب
7. زر التشغيل



اللوحة الخلفية

1. وصلة هوائي WiFi
2. منافذ USB 3.0
3. منفذ الشبكة المحلية (LAN (RJ45)
4. منافذ USB 2.0
5. منفذ DVI
6. منفذ HDMI
7. المخرج الصوري (S/PDIF)
8. مدخل الكهرباء (DC19V)



ZOTAC® ZBOX

It's Time to Play.

U paketu se nalazi

- 1 x ZOTAC ZBOX
- 1 x stalak
- 1 x postolje VESA
- 1 x AC adapter
- 1 x napojni kabal
- 1 x garantni list
- 1 x korisnički priručnik
- 1 x drajver CD/DVD
- 1 x DVI-to-VGA adapter (opciono)
- 1 x WiFi antena



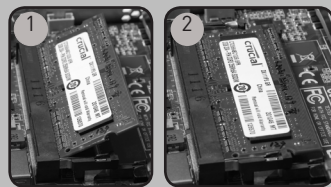
Podešavanje ZOTAC ZBOX-a

1. Postavite ZOTAC ZBOX na ravnu površinu sa gumenim stopama okrenutim prema gore.
2. Pronađite dva zavrtnja sa pljosnatom glavom i uklonite ih.
3. Uklonite poklopac sa ZOTAC ZBOX-a u pravcu strelice.



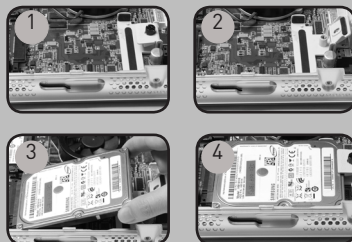
Instalacija memorijskih modula

1. Pronađite SO-DIMM memorijska ležišta i ubacite SO-DIMM memorijski modul u ležište pod uglom od 45 stepeni.
(Napomena: Ako ZOTAC ZBOX ima dva SO-DIMM ležišta, ubacite modul prvo u donje ležište)
2. Pažljivo pritisnite memorijski modul dok se ne uklopi na svoje mjesto u vodiče memorijskog ležišta.



Instalacija hard diska

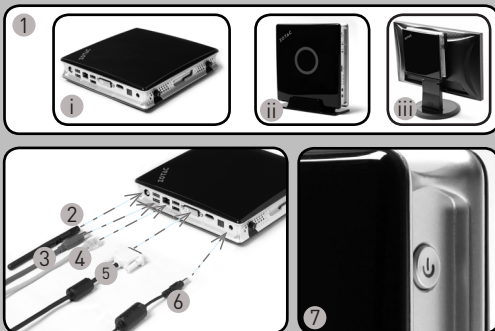
1. Pronađite okvir hard diska i uklonite zavrtnj sa pljosnatom glavom.
2. Podignite plastični poklopac.
3. Ubacite 2,5 inčni SATA hard disk u okvir pod uglom od 45 stepeni i lagano ga gurnite u konektor.
4. Spustite plastični poklopac i ponovno postavite zavrtnj sa pljosnatom glavom.



Kratka uputstva za korištenje

Postavljanje ZOTAC ZBOX-a

1. Odaberite poziciju ZOTAC ZBOX-a
 - i. Stavite ZOTAC ZBOX postrance
 - ii. Postavite ZOTAC ZBOX na stalak
 - iii. Monitorirajte ZOTAC ZBOX na monitor
2. Povežite WiFi antenu
3. Povežite USB uređaje
4. Priključite na glavnu mrežu
5. Povežite displej
6. Povežite kabal za napajanje
7. Pokrenite sistem
8. Instalirajte operativni sistem



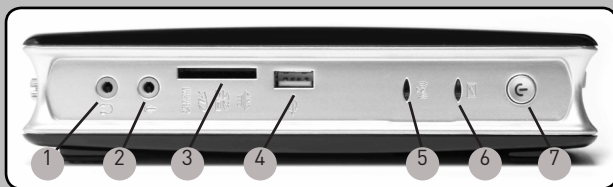
LED status (opciono)

Sistem je uključen	LED je uključen
Sistem je isključen	LED je isključen
Sistem je u standby režimu rada	LED sporo svijetli



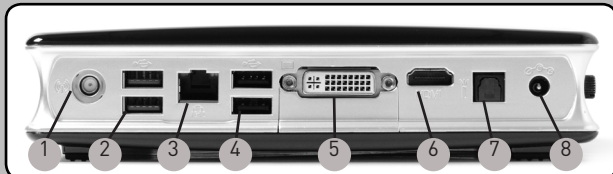
Prednji panel

1. Utikač za slušalice/
vanjski audio utikač
2. Utikač za mikrofon
3. Čitač memorijske
kartice (MMC/SDHC/
SD/MS/MS Pro/xD)
4. Priključak za USB 2.0
5. WiFi LED (opciono)
6. Hard drajv LED
7. Taster za uključivanje



Zadnji panel

1. Spojnik za WiFi antenu
2. Priklučci za USB 3.0
3. Priključak za LAN (RJ45)
4. Priključak za USB 2.0
5. DVI priključak
6. HDMI priključak
7. Izlaz za optički S/PDIF
8. Ulaz za napojni kabal
(DC19V)



ZOTAC® ZBOX

It's Time to Play

Obsah balení

- 1 x ZOTAC ZBOX
- 1 x stojan
- 1 x držák VESA
- 1 x střídací adaptér
- 1 x Napájecí šňůra
- 1 x Záruční list
- 1 x Uživatelská příručka
- 1 x Mechanika CD/DVD
- 1 x Adaptér DVI-VGA (volitelné)
- 1 x WiFi anténa



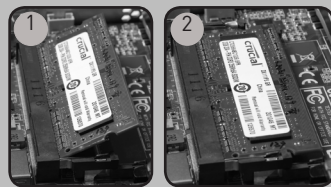
Uživatelské přizpůsobení systému ZOTAC ZBOX

1. Položte ZOTAC ZBOX na rovný povrch gumovými nožkami nahoru.
2. Demontujte dva šrouby utahované prsty.
3. Vysuňte kryt systému ZOTAC ZBOX ve směru šipky.



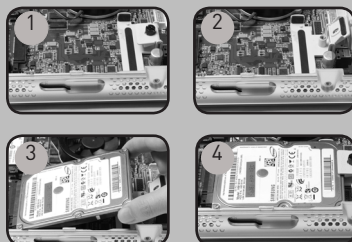
Instalace paměťových modulů

1. Nalezněte paměťové sloty SO-DIMM a vložte paměťový modul SO-DIMM do tohoto slotu pod úhlem 45 stupňů. (Poznámka: Má-li ZOTAC ZBOX dva sloty SO-DIMM, vložte modul nejprve do spodnějšího slotu)
2. Mírně stlačte paměťový modul, dokud nezacvakne pomocí příchytkek paměťového slotu.



Instalace pevného disku

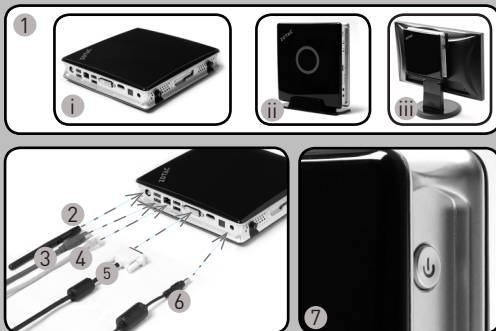
1. Nalezněte držák pevného disku a demontujte šroub utahovaný prsty.
2. Zvedněte plastovou chlopeň.
3. Vložte 2,5-palcový pevný disk SATA do držáku pod úhlem 45 stupňů a pozvolna zasuňte do konektoru.
4. Pusťte plastovou chlopeň a namontujte šroubek zpět.



Stručná příručka

Nastavení systému ZOTAC ZBOX

1. Vyberte místo pro ZOTAC ZBOX
 - i. Umístěte ZOTAC ZBOX na stranu
 - ii. Namontujte ZOTAC ZBOX na stojan
 - iii. Přimontujte ZOTAC ZBOX k monitoru
2. Zapojte WiFi anténu
3. Připojte USB zařízení
4. Připojte k domácí síti
5. Připojte displej
6. Připojte napájecí šňůru
7. Zapněte systém
8. Instalace operačního systému



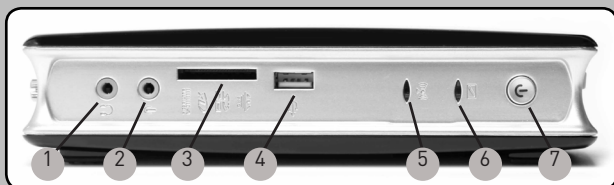
Stavová LED (volitelně)

Systém je zapnutý	LED svítí
Systém je vypnutý	LED nesvítí
Systém v pohotovostním režimu	LED pomalu bliká



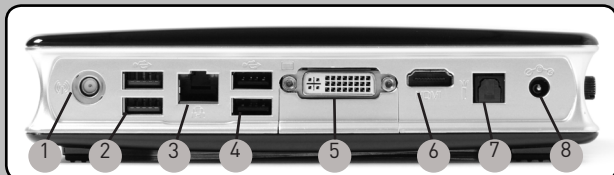
Přední panel

1. Konektor sluchátek/ výstup zvuku
2. Konektor mikrofonu
3. Čtečka paměťových karet (MMC/SDHC/SD/MS/MS Pro/xD)
4. Konektor USB 2.0
5. LED WiFi (volitelně)
6. LED pevného disku
7. Vypínač



Zadní panel

1. Konektor WiFi antény
2. Konektory USB 3.0
3. Síťový konektor LAN (RJ45)
4. Konektory USB 2.0
5. Konektor DVI
6. Konektor HDMI
7. Optický výstup S/PDIF
8. Příkon (DC19V)



ZOTAC® ZBOX

It's Time to Play

Verpackungsinhalt

- 1 x ZOTAC ZBOX
- 1 x Gerüsteständer
- 1 x VESA Monitor-/Wandhalterung
- 1 x Netzteil
- 1 x Netzkabel
- 1 x Garantieschein
- 1 x Bedienungsanleitung
- 1 x Treiber CD/DVD
- 1 x DVI-VGA Adapter (optional)
- 1 x WiFi Antenne



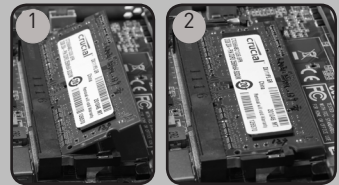
Konfiguration der ZOTAC ZBOX

1. Legen Sie die ZOTAC ZBOX auf eine ebene Fläche mit den Gummifüßen nach oben zeigend.
2. Entfernen Sie die beiden Rändelschrauben.
3. Entfernen Sie die Abdeckung der ZOTAC ZBOX, indem Sie sie in Richtung des Pfeils schieben.



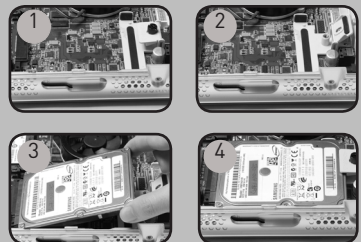
Installieren eines Speichermoduls

1. Setzen Sie im 45 Grad-Winkel ein SO-DIMM-Speichermodul in den dafür vorgesehenen Steckplatz ein. (Hinweis: Falls die ZOTAC ZBOX über zwei SO-DIMM Speicher-Steckplätze verfügt, setzen Sie bitte einen Speicherriegel zuerst in den unteren Steckplatz ein.)
2. Drücken Sie vorsichtig das Speichermodul nach unten bis es einrastet und von der Steckplatzvorrichtung gehalten wird.



Installieren einer Festplatte/SSD

1. Entfernen Sie die Rändelschraube der Festplatten-Halterung.
2. Klappen sie die Kunststoff-Befestigung zur Seite.
3. Setzen Sie eine 2,5-Zoll-SATA-Festplatte/SSD in die Halterung ein, indem Sie sie im 45 Grad-Winkel vorsichtig in die Anschlussvorrichtung einschieben.
4. Klappen sie die Kunststoff-Befestigung wieder zurück und befestigen Sie sie mit der Rändelschraube.

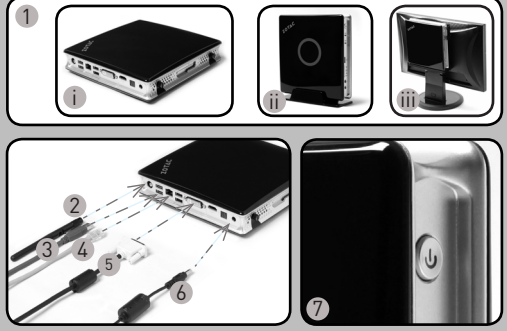


Schnellanleitung

DE

Inbetriebnahme der ZOTAC ZBOX

1. Wählen Sie eine ZOTAC ZBOX Aufstellposition
 - i. Horizontal
 - ii. Vertikal im Gerätestander
 - iii. In der VESA Halterung am Monitor befestigt
2. Schließen Sie die WiFi Antenne an
3. Schließen Sie Ihre USB Geräte an
4. Schließen Sie das Netzwerk Kabel an
5. Schließen Sie einen Bildschirm an
6. Schließen Sie das Netzteil an
7. Schalten Sie das Gerät ein
8. Installieren Sie ein Betriebssystem



LED Anzeige (optional)

System ist eingeschaltet	LED leuchtet
System ist ausgeschaltet	LED ist aus
System befindet sich im Standby Modus	LED blinkt langsam



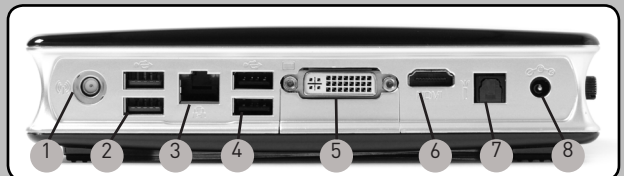
Frontseite

1. Kopfhörer/Lautsprecher Ausgang
2. Mikrofon Eingang
3. Kartenleser [MMC/SD/SDHC/MS/MS Pro/xD]
4. USB 2.0 Anschluss
5. WiFi-LED (optional)
6. Festplatten-LED
7. Netzschalter



Rückseite

1. WiFi Antennenanschluss
2. USB 3.0 Anschlüsse
3. Netzwerk (RJ45) Anschluss
4. USB 2.0 Anschlüsse
5. DVI Anschluss
6. HDMI Anschluss
7. Optischer S/PDIF Ausgang
8. Netzteil Anschluss (DC19V)



ZOTAC® ZBOX

It's Time to Play

Contenido

- 1 x ZOTAC ZBOX
- 1 x Base
- 1 x montaje VESA
- 1 x Adaptador AC
- 1 x cable de corriente
- 1 x tarjeta de Garantía
- 1 x Manual de Usuario
- 1 x Driver CD/DVD
- 1 x adaptador DVI-a-VGA (opcional)
- 1 x antena WiFi



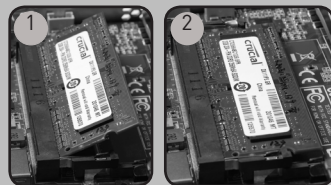
Customizar su ZOTAC ZBOX

1. Deje el ZOTAC ZBOX en una superficie plana con la base de goma hacia arriba.
2. Localice los dos tornillos y quítalos.
3. Deslice la tapa del ZOTAC ZBOX en la dirección de la flecha.



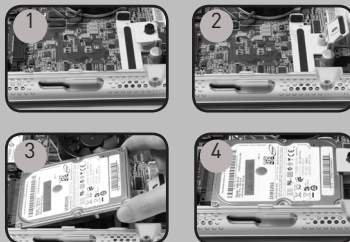
Instalar los módulos de memoria

1. Localice los slots de memoria SO-DIMM e inserte un módulo de memoria en el slot con un ángulo de 45°. (Nota: Si el ZOTAC ZBOX tiene dos slots SO-DIMM, inserte un módulo en el slot más bajo primero.)
2. Presione suavemente el módulo de memoria hacia abajo hasta que encaje en su lugar.



Instalar el disco duro

1. Localice el soporte del disco duro y quite los tornillos.
2. Levante la tapa de plástico.
3. Inserte un disco duro SATA 2.5 en el soporte en un ángulo de 45° y deslice suavemente hasta el conector.
4. Baje la tapa de plástico y vuelva a colocar los tornillos.



Guía Rápida de Funcionamiento

Conectar el ZOTAC ZBOX

1. Elija la posición del ZOTAC ZBOX
 - i. Colocar el ZOTAC ZBOX de lado
 - ii. Instalar el ZOTAC ZBOX en su base
 - iii. Montar el ZOTAC ZBOX en un monitor
2. Conectar la antena WiFi
3. Conectar los dispositivos USB
4. Conectar a la red
5. Conectar al display
6. Conectar el cable de corriente
7. Encender el sistema
8. Instalar el sistema operativo



Status LED (opcional)

El sistema está encendido	LED encendido
El sistema está apagado	LED apagado
El sistema está en standby	LED con luces lentas



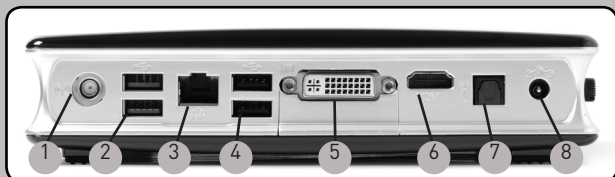
Panel Frontal

1. Headphone/Audio Out jack
2. Microphone jack
3. Lector de tarjetas (MMC/SDHC/SD/MS/MS Pro/xD)
4. Puerto USB 2.0
5. WiFi LED (opcional)
6. Hard drive LED
7. Botón de encendido



Panel Trasero

1. Conector antena WiFi
2. Puertos USB 3.0
3. Puerto LAN (RJ45)
4. Puertos USB 2.0
5. Puerto DVI
6. Puerto HDMI
7. Salida Optical S/PDIF
8. Entrada corriente (DC19V)



ZOTAC® ZBOX

It's Time to Play

Contenu

- 1 x ZOTAC ZBOX
- 1 x Pied
- 1 x Monture VESA
- 1 x Adaptateur AC
- 1 x Câble d'alimentation
- 1 x Carte de garantie
- 1 x Manuel utilisateur
- 1 x Lecteur CD/DVD
- 1 x Adaptateur DVI-vers-VGA (optionnel)
- 1 x Antenne WIFI



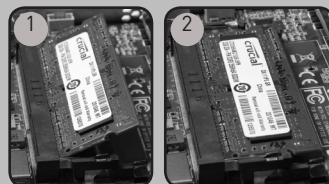
Customiser votre ZOTAC ZBOX

1. Allonger le ZOTAC ZBOX sur une surface plane, avec les patins en caoutchouc vers le haut.
2. Repérez les deux vis à main et retirez-les.
3. Faites glisser le couvercle du ZOTAC ZBOX en suivant les flèches.



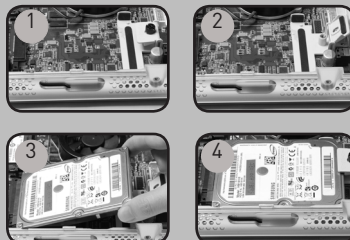
Installation de la mémoire

1. Repérez les ports mémoire SO-DIMM et insérez votre barrette de mémoire SO-DIMM module dans le port avec un angle de 45 degrés.
(Note: si le ZOTAC ZBOX possède 2 ports SO-DIMM, commencez par le port inférieur.)
2. Appuyez délicatement le module de mémoire jusqu'à ce qu'il se bloque dans l'emplacement avec les bras du port fermé.



Installer un disque dur

1. Repérez l'emplacement disque dur et retirez les vis à main.
2. Relevez le cache en plastique.
3. Insérez un disque dur 2.5-pouces SATA dans l'emplacement à 45 degrés puis appuyez délicatement pour le faire rentrer dans le port.
4. Rabaissez le cache en plastique et remettez la vis à main.



Guide d'installation rapide

Installer votre ZOTAC ZBOX

1. Sélectionnez la position de votre ZOTAC ZBOX
 - i. Placez le ZOTAC ZBOX sur le coté
 - ii. Installez le ZOTAC ZBOX sur le pied
 - iii. Fixez le ZOTAC ZBOX à un moniteur
2. Connectez l'antenne WiFi
3. Connectez les périphériques USB
4. Connectez à un réseau domestique
5. Connectez à un affichage
6. Connectez à l'alimentation
7. Démarrez le système
8. Installez un système d'exploitation



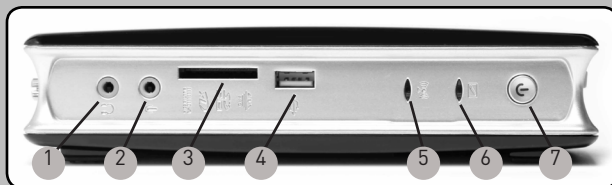
Statut de la LED (optionnel)

Système allumé	LED allumée
Système éteint	LED éteinte
Système en standby	LED s'allume lentement



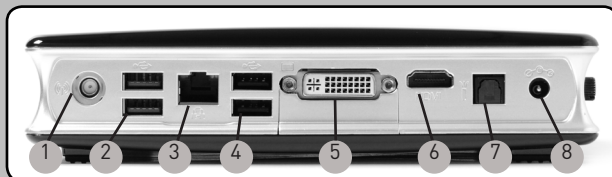
Panneau frontal

1. Sortie audio jack
2. Sortie microphone jack
3. Lecteur de cartes mémoires (MMC/SDHC/SD/MS/MS Pro/xD)
4. Ports USB 2.0
5. LED WiFi (optionnel)
6. LED disque dur
7. Bouton Power



Panneau arrière

1. Connecteur antenne WiFi
2. Ports USB 3.0
3. Port LAN (RJ45)
4. Ports USB 2.0
5. Port DVI
6. Port HDMI
7. Sortie optique S/PDIF
8. Entrée câble d'alimentation (DC19V)



ZOTAC® ZBOX

It's Time to Play

Sadržaj pakiranja

- 1 x ZOTAC ZBOX
- 1 x stalak
- 1 x VESA konzola
- 1 x AC adapter
- 1 x kabel napajanja
- 1 x jamstvena kartica
- 1 x korisnički priručnik
- 1 x upravljački program za CD/DVD
- 1 x DVI-u-VGA adapter (opcionally)
- 1 x WiFi antena



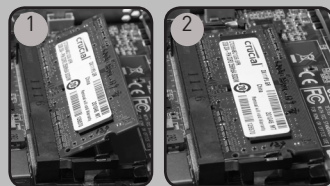
Prilagođavanje uređaja ZOTAC ZBOX

1. Postavite ZOTAC ZBOX na ravnu površinu s gumenom nožicom okrenutom prema gore.
2. Pronađite dva vijka i uklonite ih.
3. Skinite poklopac uređaja ZOTAC ZBOX tako da ga pomaknete u smjeru strelice.



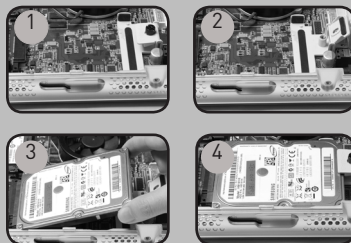
Postavljanje memorijskih modula

1. Pronađite SO-DIMM memorijske utore i umetnite SO-DIMM memorijski modul u utor pod kutom od 45 stupnjeva.
(Napomena: Ako ZOTAC ZBOX ima dva SO-DIMM utora, umetnite modul najprije u niži utor)
2. Lagano pritisnite memorijski modul tako da se učvrsti u svom položaju držačima memorijskog utora.



Postavljanje tvrdog diska

1. Pronađite nosač tvrdog diska i uklonite vijak.
2. Podignite plastični držač.
3. Umetnite 2,5-inčni SATA tvrdi disk u nosač pod kutom od 45 stupnjeva i lagano ga uvucite u priključak.
4. Spustite plastični držač i ponovo postavite vijak.



Vodiè za brzi poèetak

Postavljanje ureðaja ZOTAC ZBOX

1. Odaberite polo¼aj za ZOTAC ZBOX
 - i. Postavite ZOTAC ZBOX boèno
 - ii. Postavite ZOTAC ZBOX na stalak
 - iii. Postavite ZOTAC ZBOX na zaslon
2. Prikluèite WiFi antenu
3. Prikluèite USB ureðaj
4. Pove¼ite s kuænom mre¼om
5. Prikluèite zaslon
6. Prikluèite kabel napajanja
7. Ukljuèite sustav
8. Instalirajte operacijski sustav



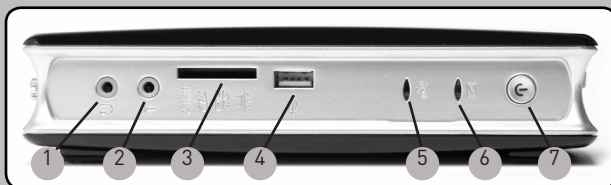
LED lampica stanja (opcionalno)

Sustav je ukljuèen	LED lampica je ukljuèena
Sustav je iskljuèen	LED lampica je iskljuèena
Sustav je u stanju pripravnosti	LED lampica polako se pali i gasi



Prednja ploèa

1. Prikluèak za slušalice / audio izlaz
2. Prikluèak mikrofona
3. Èitaè memorijskih kartica (MMC/SDHC/SD/MS/MS Pro/xD)
4. USB 2.0 prikluèak
5. WiFi LED lampica (opcionalno)
6. LED lampica tvrdog diska
7. Gumb napajanja



Stra¼nja ploèa

1. Prikluèak WiFi antene
2. USB 3.0 prikluèièi
3. LAN (RJ45) prikluèak
4. USB 2.0 prikluèièi
5. DVI prikluèak
6. HDMI prikluèak
7. Optièki S/PDIF izlaz
8. Ulaz napajanja (DC 19 V)



ZOTAC® ZBOX

It's Time to Play

A csomag tartalma

- 1 db ZOTAC ZBOX
- 1 db állvány
- 1 db VESA konzol
- 1 db hálózati adapter
- 1 db hálózati kábel
- 1 db garanciakártya
- 1 db használati útmutató
- 1 db meghajtó CD/DVD
- 1 db DVI-VGA átalakító (opcionális)
- 1 db WiFi antenna



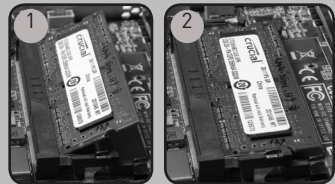
A ZOTAC ZBOX testreszabása

1. Fektesse a ZOTAC ZBOX-ot egy sima felületre úgy, hogy a gumilábai felfelé nézzenek.
2. Távolítsa el a két, kézzel kicsavarható csavart.
3. Csúsztassa el a ZOTAC ZBOX fedőlapját a nyíl irányába.



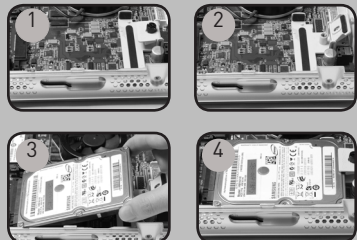
Memóriamodul beszerelése

1. Keresse meg a SO-DIMM memóriahelyet és illesszen be a nyílásba 45 fokos szögben egy SO-DIMM memóriamodult. (Megjegyzés: ha a ZOTAC ZBOX két SO-DIMM memóriahellyel rendelkezik, akkor először az alsóba tegye a modult.)
2. A memóriahely illesztőcsíkjének segítségével finoman tolja be a memóriamodult kattanásig.



Merevlemez beszerelése

1. Keresse meg a merevlemez tartóját és távolítsa el a kézzel kicsavarható csavart.
2. Emelje fel a műanyag fedelet.
3. Helyezzen be a nyílásba 45 fokos szögben egy 2,5 hüvelykes SATA merevlemez, majd finoman csúsztassa a helyére.
4. Engedje le a műanyag fedelet és csavarja vissza a csavart.



Gyors útmutató

A ZOTAC ZBOX beállítása

1. Válassza ki a ZOTAC ZBOX pozícióját:
 - i. Helyezze a ZOTAC ZBOX-ot oldalra
 - ii. Szerelje a ZOTAC ZBOX-ot állványra
 - iii. Szerelje a ZOTAC ZBOX-ot a monitorra
2. Csatlakoztassa a WiFi antennát
3. Csatlakoztassa az USB-eszközöket
4. Csatlakoztassa a készüléket az otthoni hálózathoz
5. Csatlakoztassa a kijelzőt
6. Csatlakoztassa a hálózati kábelt
7. Kapcsolja be a rendszert
8. Telepítse az operációs rendszert



HUN

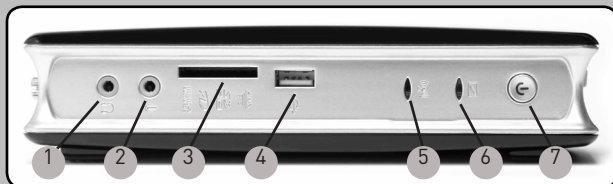
Állapotjelző LED (opcionális)

A rendszer bekapcsolva	A LED világít
A rendszer kikapcsolva	A LED nem világít
A rendszer készenléti módban	A LED lassan villog



Előlap

1. Fejhallgató/Audio kimenet aljzat
2. Mikrofon aljzat
3. Memóriakártya-olvasó (MMC/SDHC/SD/MS/MS Pro/xD)
4. USB 2.0 csatlakozó
5. WiFi LED (opcionális)
6. Merevlemez LED
7. Be/kikapcsológomb



Hátlap

1. WiFi antenna csatlakozó
2. USB 3.0 csatlakozók
3. LAN (RJ45) csatlakozó
4. USB 2.0 csatlakozók
5. DVI csatlakozó
6. HDMI csatlakozó
7. Optikai S/PDIF kimenet
8. Áramforrás bemenet (19V egyenáram)



ZOTAC® ZBOX

It's Time to Play

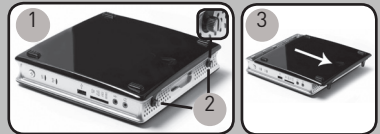
Package contents

- 1 x ZOTAC ZBOX
- 1 x Stand
- 1 x VESA mount
- 1 x AC Adapter
- 1 x Power Cord
- 1 x Warranty Card
- 1 x User Manual
- 1 x Driver CD/DVD
- 1 x DVI-to-VGA adapter (optional)
- 1 x WiFi antenna



Menyesuaikan Anda ZOTAC ZBOX

1. Lay yang ZBOX ZOTAC pada permukaan datar dengan kaki karet menghadap ke atas.
2. Locate dua sekrup jempol dan menghapus.
3. Slide penutup dari ZBOX ZOTAC dalam arah panah.



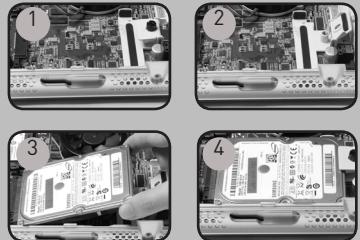
Menginstal modul memori

1. Locate SO-DIMM slot memori dan menyisipkan modul memori SO-DIMM ke dalam slot pada sudut 45 derajat. (Catatan: Jika ZBOX ZOTAC memiliki dua slot SO-DIMM menyisipkan modul ke slot lebih rendah pertama)
2. Gently tekan ke bawah pada modul memori sampai terkunci di tempatnya oleh lengan slot memori.



Instalasi hard disk

1. Locate bracket hard disk dan menghapus sekrup jempol.
2. Lift di tutup plastik.
3. Insert disk 2.5-inch SATA ke bracket pada sudut 45 derajat dan lembut geser ke konektor.
4. Lower tutup plastik dan menginstal ulang sekrup jempol.



Buku Petunjuk

Setting up your ZOTAC ZBOX

1. Pilih posisi yang Anda ZOTAC ZBOX
 - i. Tempat ZOTAC ZBOX samping
 - ii. Instal ZOTAC ZBOX di mimbar
 - iii. Gunung ZOTAC ZBOX ke monitor
2. Connect antenna WiFi
3. Connect perangkat USB
4. Connect ke jaringan rumah
5. Connect menampilkan
6. Connect kabel power
7. Turn pada sistem
8. Install sistem operasi



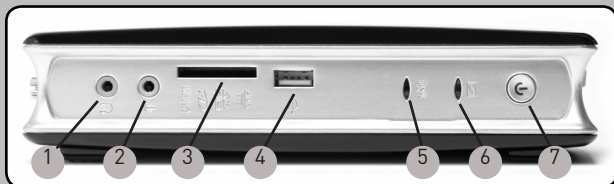
Status LED (optional)

System is on	LED is on
System is off	LED is off
System is in standby mode	LED flashes slowly



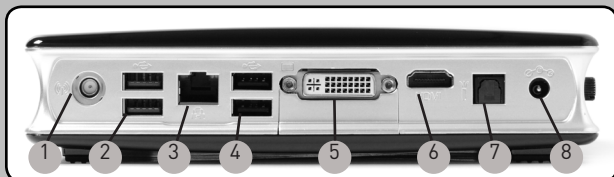
Front panel

1. Headphone/Audio Out jack
2. Microphone jack
3. Memory card reader (MMC / SDHC / SD / MS / MS Pro / xD)
4. USB 2.0 port
5. WiFi LED (optional)
6. Hard drive LED
7. Power tombol



Panel Belakang

1. Konektor antenna 1.WiFi
2. USB 3.0 port
3. LAN (RJ45) port
4. USB 2.0 port
5. DVI pelabuhan
6. HDMI pelabuhan
7. Optical S / PDF output
8. Power masukan (DC19V)



ZOTAC® ZBOX

It's Time to Play

Contenuto confezione

- 1 x ZOTAC ZBOX
- 1 x Stand
- 1 x supporto VESA
- 1 x adattatore AC
- 1 x cavo alimentatore
- 1 x garanzia
- 1 x manuale utente
- 1 x CD/DVD driver
- 1 x adattatore DVI-VGA (opzionale)
- 1 x antenna WiFi



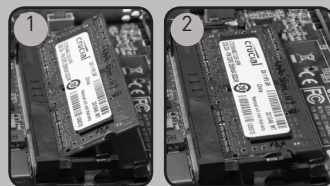
Personalizzare lo ZOTAC ZBOX

1. Predisporre lo ZOTAC ZBOX su di una superficie piana con i piedini di gomma rivolti verso l'alto.
2. Individuare e rimuovere le 2 viti.
3. Far scivolare il coperchio dello ZOTAC ZBOX seguendo la direzione delle frecce.



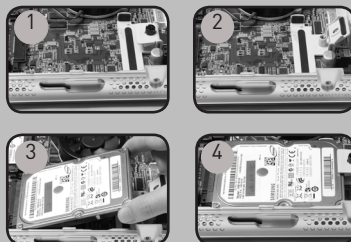
Installare un modulo di memoria

1. individuare lo slot di memoria SO-DIMM ed inserire il modulo di memoria SO-DIMM nello slot con un'angolazione di 45°.
(Nota: se lo ZOTAC ZBOX ha due slot SO-DIMM inserire il modulo nel primo slot)
2. spingere delicatamente il modulo fino ad agganciarlo allo slot.



Installare un hard disk

1. individuare il bracket per HDD, rimuovere le 2 viti e il bracket stesso.
2. Sollevare la protezione di plastica.
3. inserire delicatamente l'HDD nel bracket con un'angolazione di 45° e spingerlo nel connettore.
4. Abbassare la protezione di plastica ed avvitare le viti.



Guida all'installazione

Installazione del sistema

1. scegliere come posizionare lo ZOTAC ZBOX
 - i. posizionare lo ZOTAC ZBOX sul fianco
 - ii. posizionare lo ZOTAC ZBOX sull'apposito supporto
 - iii. installare lo ZOTAC ZBOX al monitor
2. Connettere l'antenna WiFi
3. Connettere un dispositivo USB
4. Connessione ad una rete domestica
5. Connettere un monitor
6. Connettere l'alimentazione
7. Accendere il sistema
8. Installare un sistema operativo



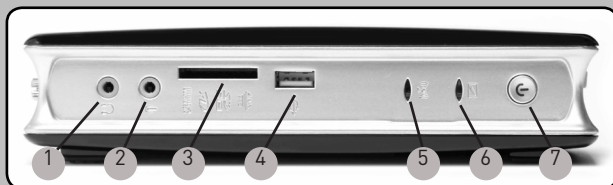
Status LED (opzionale)

Il sistema è acceso	LED acceso
Il sistema è spento	LED spento
Il sistema è in standby	LED lampeggiante



Fronte

1. jack cuffie/audio
2. jack microfono
3. Memory card reader (MMC/SDHC/SD/MS/MS Pro/xD)
4. USB 2.0
5. WiFi LED (opzionale)
6. Hard drive LED
7. Pulsante di accensione



Retro

1. Connettere antenna WiFi
2. USB 3.0
3. LAN (RJ45)
4. USB 2.0
5. Uscita DVI
6. Uscita HDMI
7. Uscita Optical S/PDIF
8. Alimentazione (DC19V)



ZOTAC® ZBOX

It's Time to Play

パッケージ内容

- 1x ZOTAC ZBOX
- 1x スタンド
- 1x VESA マウント
- 1x AC アダプタ
- 1x 電源コード
- 1x 保証カード
- 1x ユーザマニュアル
- 1x ドライバ CD/DVD
- 1x DVI/VGA アダプタ (オプション)
- 1x WiFi アンテナ



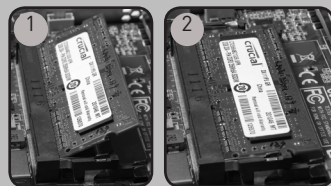
ZOTAC ZBOX のカスタマイズ

1. ZOTAC ZBOX を、ラバーフィートを上向きにして平らな面に置きます。
2. 2つのサムスクリューを見つけ取り外します。
3. ZOTAC ZBOX のカバーを矢印の方向へスライドさせて外します。



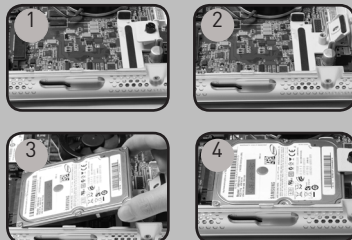
メモリモジュールの取り付け

1. SO-DIMM メモリスロットを見つけ、SO-DIMM メモリモジュールを45度の角度でスロットに差し込みます。
(注: ZOTAC ZBOX に2つのSO-DIMM スロットがある場合、モジュールは最初、下側のスロットにセットします)
2. メモリモジュールを、メモリスロットの腕の部分で固定されるまでゆっくり押し下げます。



ハードディスクの取り付け

1. ハードディスクブラケットを見つけ、サムスクリューを取り外します。
2. プラスチックのフラップを持ち上げます。
3. 2.5インチ SATA ハードディスクをブラケットに45度の角度で差し込み、コネクタのほうにゆっくりスライドさせます。
4. プラスチックフラップを下げ、サムスクリューを元に戻します。



クイックスタートガイド

ZOTAC ZBOX のセットアップ

1. ZOTAC ZBOX の位置を決めます。
 - i. ZOTAC ZBOX を横向きにします。
 - ii. ZOTAC ZBOX をスタンドにセットします。
 - iii. ZOTAC ZBOX をモニタにマウントします。
2. WiFi アンテナを接続します。
3. USB デバイスを接続します。
4. ホームネットワークに接続します。
5. ディスプレイを接続します。
6. 電源ケーブルを接続します。
7. システムの電源を入れます。
8. オペレーティングシステムをインストールします。



JP

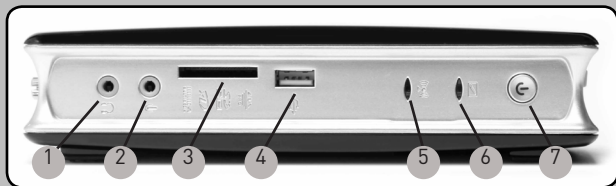
ステータス LED (オプション)

システムオン	LED オン
システムオフ	LED オフ
システムスタンバイモード	LED がゆっくり点滅



フロントパネル

1. ヘッドフォン/オーディオ出力
カジャック
2. マイクジャック
3. メモリカードリーダー
(MMC/SDHC/SD/MS/MS
Pro/xD)
4. USB 2.0 ポート
5. WiFi LED (オプション)
6. ハードディスク LED
7. 電源ボタン



リアパネル

1. WiFi アンテナコネクタ
2. USB 3.0 ポート
3. LAN (RJ45) ポート
4. USB 2.0 ポート
5. DVI ポート
6. HDMI ポート
7. S/PDIF 光出力
8. 電源入力 (DC19V)



ZOTAC® ZBOX

It's Time to Play

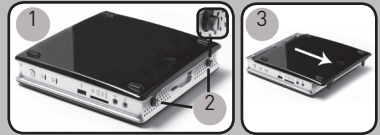
패키지 구성품

- 1x 조텍 ZBOX
- 1x 스탠드
- 1x VESA 마운트
- 1x AC 어댑터
- 1x 파워코드
- 1x 위런티카드
- 1x 유저매뉴얼
- 1x 드라이버 CD/DVD
- 1x DVI-to-VGA 어댑터(옵션)
- 1x WiFi 안테나



당신의 ZOTAC ZBOX를 커스터마이징하려면

1. ZOTAC ZBOX를 평평한 바닥에 놓고 고무다리가 붙은 쪽을 위로 놓습니다.
2. 두개의 손나사를 풀어줍니다.
3. ZBOX의 바닥커버를 화살표방향으로 분리합니다.



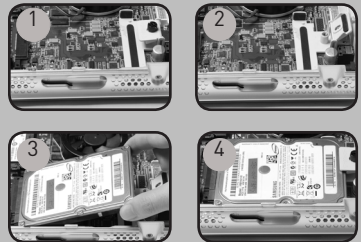
메모리 모듈의 설치

1. SO-DIMM 메모리 슬롯에 SO-DIMM 메모리를 45도 방향으로 삽입합니다.
(주의: 만약 ZOTAC ZBOX에 두개의 SO-DIMM 슬롯이 있다면 아래쪽부터 설치합니다.)
2. 조심스럽게 메모리 모듈을 내리면서 딱! 소리가 날 때까지 슬롯에 삽입합니다.



하드디스크의 설치

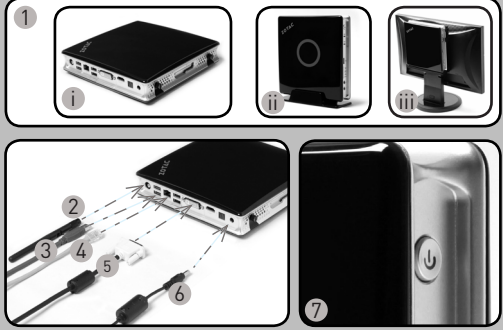
1. 하드디스크 브라켓의 손나사를 풀어낸다.
2. 플라스틱 보호대를 옮긴다.
3. 2.5인치 SATA 하드디스크를 브라켓에 45도 방향으로 커넥터에 조심히 밀어넣는다.
4. 플라스틱 보호대를 내리고 다시 손나사를 잠근다.



빠른시작 가이드

ZOTAC ZBOX의 세팅업

1. 당신의 ZOTAC ZBOX 설치장소를 선택합니다.
 - i. ZOTAC ZBOX를 옆으로 높히기
 - ii. ZOTAC ZBOX를 스탠드에 설치하기
 - iii. ZOTAC ZBOX를 모니터에 마운트하기
2. WiFi 안테나 연결
3. USB장치 연결
4. 집의 네트워크에 연결
5. 디스플레이장치에 연결
6. 파워케이블 연결
7. 시스템 켜기
8. OS 설치



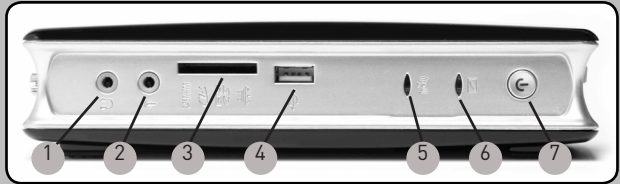
상태표시 LED(옵션)

시스템이 켜 있을 때	LED 점등
시스템이 꺼 있을 때	LED 소등
시스템이 대기모드일 때	LED가 천천히 깜빡임



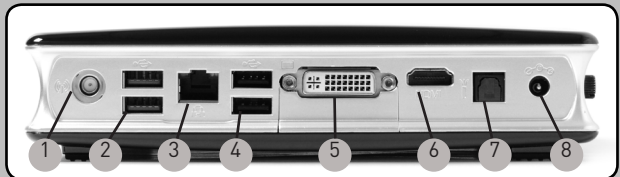
프론트패널

1. 헤드폰/오디오출력 단자
2. 마이크단자
3. 메모리카드 리더 (MMC/SDHC/SD/MS/MS Pro/xD)
4. USB 2.0 포트
5. WiFi LED (옵션)
6. 하드드라이브 LED
7. 파워버튼



후면패널

1. WiFi 안테나 커넥터
2. USB 3.0 포트
3. LAN (RJ45) 포트
4. USB 2.0 포트
5. DVI 포트
6. HDMI 포트
7. 광 S/PDIF 출력
8. 파워입력 (DC19V)



ZOTAC® ZBOX

It's Time to Play

Contenido del Paquete

- 1 x ZOTAC ZBOX
- 1 x Base
- 1 x Montaje VESA
- 1 x Adaptador de CA
- 1 x Cable de Alimentación
- 1 x Tarjeta de Garantía
- 1 x Manual de Usuario
- 1 x CD/DVD con controladores
- 1 x Adaptador DVI a VGA (opcional)
- 1 x Antena WiFi



Personalización de su ZOTAC ZBOX

1. Coloque la ZOTAC ZBOX sobre una superficie plana con los pies de goma hacia arriba.
2. Localice los dos tornillos y retírelos.
3. Deslice la cubierta de la ZOTAC ZBOX en la dirección de la flecha.

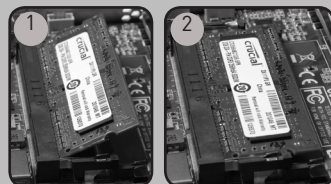


Instalación de módulos de memoria

1. Localice las ranuras de memoria SO-DIMM e inserte un módulo de memoria SO-DIMM en la ranura en un ángulo de 45 grados.

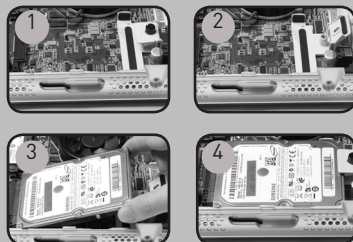
(Nota: Si la ZOTAC ZBOX tiene dos ranuras SO-DIMM primero inserte un módulo en la ranura inferior)

2. Presione suavemente el módulo de memoria hasta que se asegure en su lugar con los soportes de la ranura de memoria.



Instalación de un disco duro

1. Busque el soporte de disco duro y quite el tornillo.
2. Levante la tapa de plástico.
3. Inserte un disco duro SATA de 2.5 pulgadas dentro del soporte en un ángulo de 45 grados y deslice suavemente en el conector.
4. Baje la tapa de plástico y reinstale el tornillo.



Guía de Arranque Rápido

Configuración de su ZOTAC ZBOX

1. Seleccione la posición de su ZOTAC ZBOX
 - i. Coloque la ZOTAC ZBOX de lado
 - ii. Instale la ZOTAC ZBOX en el soporte
 - iii. Monte la ZOTAC ZBOX a un monitor
2. Conexión de antenas WiFi
3. Conexión de dispositivos USB
4. Conexión a una red doméstica
5. Conexión a una pantalla
6. Conexión al cable de alimentación
7. Encender el sistema
8. Instalar el sistema operativo



Estado LED (opcional)

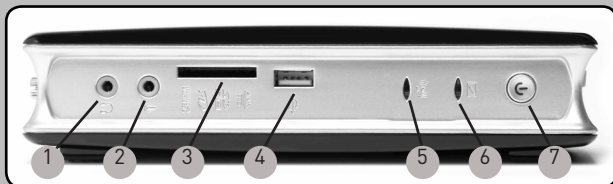
Sistema está encendido	LED se ilumina
Sistema está apagado	LED está apagado
Sistema está en modo de espera	LED parpadea lentamente



LA

Panel Frontal

1. Salida de auriculares/ salida de audio
2. Microphone jack - Conector para micrófono
3. Lector de tarjetas de memoria (MMC/SDHC/SD/MS/MS Pro/xD)
4. Puerto USB 2.0
5. LED del WiFi (opcional)
6. LED del disco duro
7. Interruptor de encendido



Panel Trasero

1. Conectores para antena WiFi
2. Puertos USB 3.0
3. Puerto LAN (RJ45)
4. Puertos USB 2.0
5. Puerto DVI
6. Puerto HDMI
7. Salida óptica S/PDIF
8. Entrada de energía (DC19V)



ZOTAC® ZBOX

It's Time to Play.

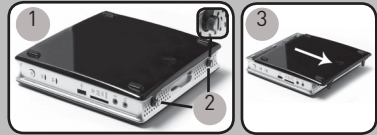
محتویات بسته

- 1. ZOTAC ZBOX x 1
- 2. Stand x 1
- 3. VESA mount x 1
- 4. AC آداپتور x 1
- 5. کابل برق x 1
- 6. کارت گارانتی x 1
- 7. دفترچه راهنما x 1
- 8. CD/DVD پشتیبان x 1
- 9. آداپتور DVI-to-VGA (اختیاری) x 1
- 10. Wifi آنتن x 1



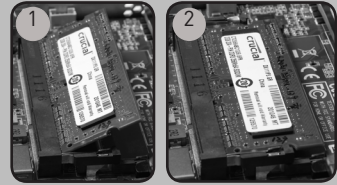
شخصی سازی ZOTAC ZBOX خود

1. ZOTAC ZBOX را بر روی یک سطح هموار قرار دهید، طوری که پایه های پلاستیکی به طرف بالا قرار بگیرند.
2. دو پیچ را خارج کنید.
3. کاور ZOTAC ZBOX را به طرف فلش سر دهید و آن را بردارید.



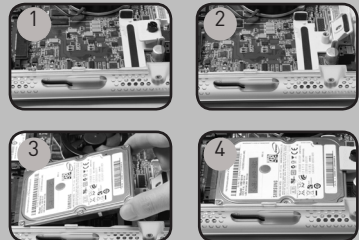
نصب یک ماژول حافظه

1. اسلات های حافظه SO-DIMM را ببینید و یک ماژول حافظه SO-DIMM را با زاویه 45 درجه درون اسلات قرار دهید. (توجه: اگر می خواهید دو ماژول حافظه SO-DIMM را نصب کنید، لطفا اولین ماژول را در اسلات پایینی قرار دهید.)
2. با ملامت ماژول حافظه را به سمت پایین فشار دهید تا توسط اهرم های اسلات در جای خود قفل شود.



نصب یک هارد دیسک

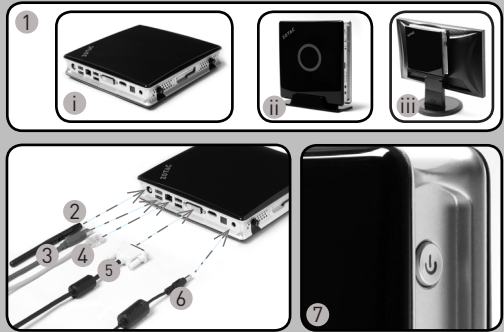
1. براکت هارد دیسک را پیدا کنید و پیچ ها را باز کنید.
2. باله پلاستیکی را بلند کنید.
3. یک هارد دیسک 2.5 اینچی SATA را با زاویه 45 درجه درون براکت قرار دهید و اتصال دهنده را به آرامی متصل کنید.
4. باله پلاستیکی را پایین بیاورید و پیچ ها را ببندید.



دليل التشغيل السريع

راه افزازى ZOTAC ZBOX

- جايگاه ZOTAC ZBOX خود را انتخاب كنيد
- i. ZOTAC ZBOX را به صورت ايستاده قرار دهيد
- ii. ZOTAC ZBOX را بر روى پايه نصب كنيد
- iii. ZOTAC ZBOX را بر روى يك مانيتور نصب كنيد
- متصل كردن يك آنتن WiFi
- ابزار USB را متصل كنيد
- سيستم را به پك شيكه خابگى متصل كنيد
- يك صفحه نمايش را متصل كنيد
- كابل برق را متصل كنيد
- سيستم را روشن كنيد
- سيستم عامل را نصب كنيد



LED وضعیت سيستم (اختيارى)

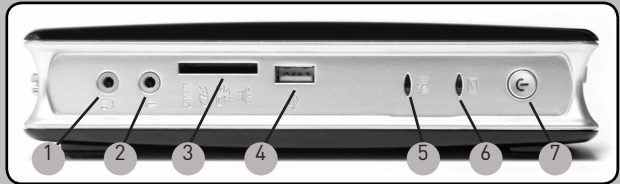
LED روشن است	سيستم روشن است
LED خاموش است	سيستم خاموش است
LED به آرامى روشن و خاموش مى شود	سيستم در حالت استراحت قرار دارد



PER

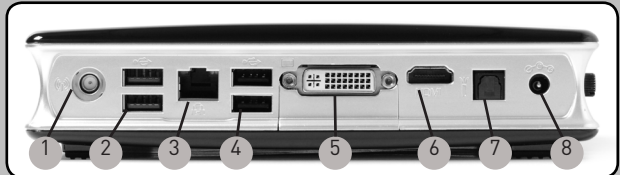
پنل جلوى

- جك هدفون / خروجى صدا
- جك ميكروفن
- كارت خوان [MS/MS Pro/xD]
- درگاه هاى USB 2.0
- WiFi LED (اختيارى)
- LED هارد ديسك
- دكمه روشن / خاموش



پنل پشتى

- اتصال دهنده آنتن WiFi
- درگاه هاى USB 3.0
- درگاه LAN (RJ45)
- درگاه هاى USB 2.0
- درگاه DVI
- درگاه HDMI
- خروجى S/PDIF نورى
- ورودى توان [DC19V]



ZOTAC® ZBOX

It's Time to Play

Conteúdo da embalagem

- 1 x ZOTAC ZBOX
- 1 x Suporte
- 1 x suporte VESA
- 1 x transformador AC
- 1 x cabo de alimentação
- 1 x cartão de garantia
- 1 x Manual do Utilizador
- 1 x unidade de CD/DVD
- 1 x adaptador DVI-para-VGA (opcional)
- 1 x antena WiFi



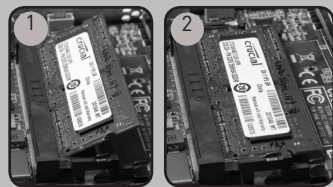
Personalizar o seu ZOTAC ZBOX

1. Coloque o ZOTAC ZBOX sobre uma superfície plana com os pés de borracha voltados para cima.
2. Localize os dois parafusos de orelhas e retire-os.
3. Deslize a tampa do ZOTAC ZBOX na direcção da seta.



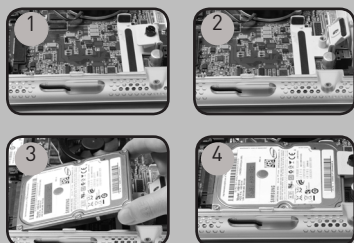
Instalar módulos de memória

1. Localize as ranhuras de memória SO-DIMM e introduza um módulo de memória SO-DIMM na ranhura num ângulo de 45 graus.
(Nota: Se o ZOTAC ZBOX tiver duas ranhuras SO-DIMM, comece por introduzir um módulo na ranhura inferior)
2. Pressione cuidadosamente o módulo de memória até encaixar no devido lugar através dos braços da ranhura de memória.



Instalar um disco rígido

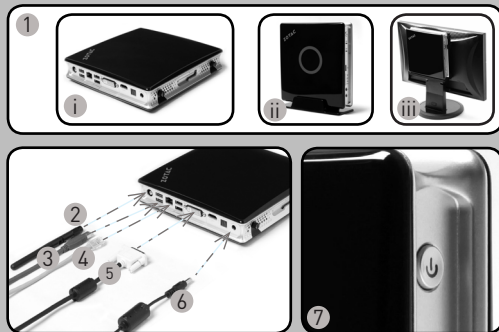
1. Localize o suporte do disco rígido e retire o parafuso de orelhas.
2. Levante a aba de plástico.
3. Introduza um disco rígido SATA de 2,5 polegadas no suporte num ângulo de 45 graus e deslize-o cuidadosamente para o conector.
4. Baixa a aba de plástico e reinstale o parafuso de orelhas.



Guia Rápido

Configurar o ZOTAC ZBOX

1. Seleccionar a posição do ZOTAC ZBOX
 - i. Colocar o ZOTAC ZBOX de lado
 - ii. Instalar o ZOTAC ZBOX no suporte
 - iii. Instalar o ZOTAC ZBOX num monitor
2. Ligar uma antena WiFi
3. Ligar dispositivos USB
4. Ligar a uma rede doméstica
5. Ligar um ecrã
6. Ligar o cabo de alimentação
7. Ligar o sistema
8. Instalar o sistema operativo



LED de estado (opcional)

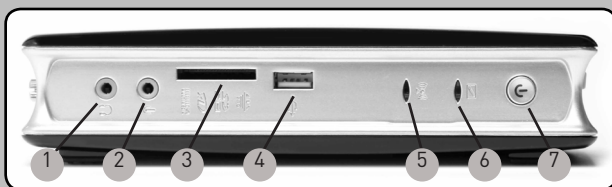
O sistema está ligado	O LED está aceso
O sistema está desligado	O LED está apagado
O sistema está em modo de espera	O LED pisca lentamente



POR

Painel frontal

1. Tomada de auscultadores/saída de áudio
2. Tomada de microfone
3. Leitor de cartões de memória (MMC/SDHC/SD/MS/MS Pro/xD)
4. Portas USB 2.0
5. LED de WiFi (opcional)
6. LED de disco rígido
7. Botão ligar/desligar



Painel traseiro

1. Conector de antena WiFi
2. Portas USB 3.0
3. Porta LAN (RJ45)
4. Portas USB 2.0
5. Porta DVI
6. Porta HDMI
7. Saída óptica S/PDIF
8. Entrada de alimentação (19 V DC)



ZOTAC® ZBOX

It's Time to Play

Zawartość opakowania

- 1 x ZOTAC ZBOX
- 1 x Podstawa
- 1 x Uchwyt montażowy VESA
- 1 x Zasilacz AC
- 1 x Kabel zasilający
- 1 x Karta gwarancyjna
- 1 x Instrukcja użytkownika
- 1 x Płyta CD/DVD ze sterownikami
- 1 x Przejściówka DVI-VGA (opcjonalnie)
- 1 x Antena WiFi



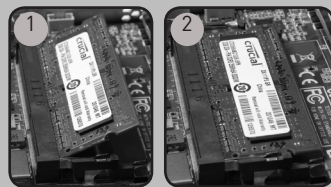
Modyfikacja ZOTAC ZBOX

1. Połóż ZOTAC ZBOX na płaskiej powierzchni gumowymi nóżkami zwróconymi w górę.
2. Znajdź dwie śrubki i usuń je.
3. Przesuń pokrywę ZOTAC ZBOX w kierunku oznaczonym strzałką.



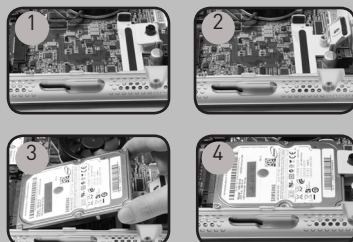
Instalacja modułów pamięci

1. Znajdź sloty pamięci SO-DIMM i włóż moduł pamięci pod kątem 45 stopni.
(Notka: Jeżeli ZOTAC ZBOX posiada dwa sloty SO-DIMM włóż pierwszy moduł do niższego slotu)
2. Delikatnie dociśnij moduł pamięci, aż zostanie zablokowany w slotcie pamięci.



Instalacja twardego dysku

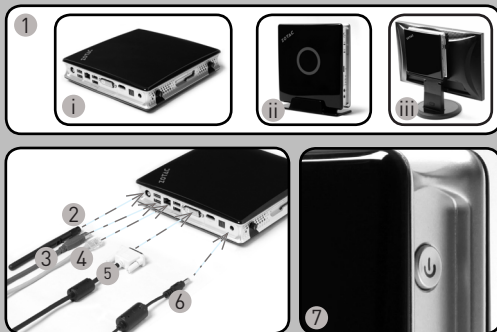
1. Znajdź wspornik twardego dysku i usuń śrubki.
2. Podnieś plastikową klapkę.
3. Umieść twardy dysk 2.5-cala SATA we wsporniku pod kątem 45 stopni i delikatnie dosuń złącze.
4. Opuść plastikową klapkę i przykręć śrubki.



Skrócona instrukcja obsługi

Konfigurowanie ZOTAC ZBOX

- Wybierz ustawienie ZOTAC ZBOX
 - Ustaw ZOTAC ZBOX bokiem
 - Zainstaluj ZOTAC ZBOX w podstawie
 - Zamontuj ZOTAC ZBOX na monitorze
- Podłącz antenę WiFi
- Podłącz urządzenia USB
- Podłącz sieć domową
- Podłącz wyświetlacz
- Podłącz kabel zasilający
- Włącz system
- Zainstaluj system operacyjny



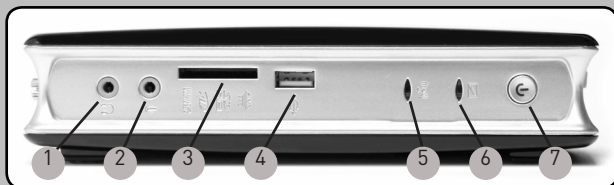
Wskaźnik LED (opcjonalnie)

System jest włączony	LED jest włączony
System jest wyłączony	LED jest wyłączony
System jest w trybie gotowości	LED powoli miga



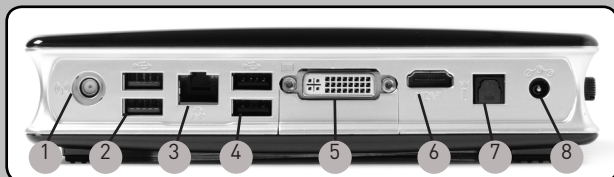
Przedni panel

- Wyjście słuchawkowe/
wyjście audio jack
- Gniazdo mikrofonu
- Czytnik kart pamięci
(MMC/SDHC/SD/MS/
MS Pro/xD)
- Port USB 2.0
- LED WiFi (opcjonalnie)
- LED HDD
- Przycisk zasilania



Tylny panel

- Złącze anteny WiFi
- Porty USB 3.0
- Port LAN (RJ45)
- Porty USB 2.0
- Złącze DVI
- Złącze HDMI
- Wyjście optyczne S/PDIF
- Gniazdo zasilania
(DC19V)



ZOTAC® ZBOX

It's Time to Play

Conteúdo da embalagem

- 1 x ZOTAC ZBOX
- 1 x Suporte para mesa
- 1 x Suporte VESA
- 1 x Adaptador de força
- 1 x Cabo de força
- 1 x Cartão de garantia
- 1 x Manual do usuário
- 1 x CD/DVD do driver
- 1 x Adaptador DVI-para-VGA (Opcional)
- 1 x Antena WiFi



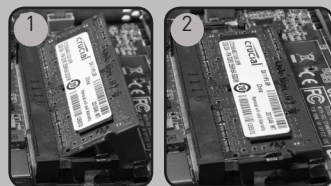
Customize seu ZOTAC ZBOX

1. Deite o ZOTAC ZBOX em uma superfície macia com a parte inferior de borracha para cima.
2. Encontre os 2 parafusos e os remova.
3. Retire a tampa em direção da seta.



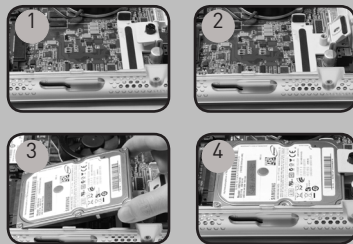
Instalando a memória

1. Encontre o slot de memória S-DIMM e coloque a memória no slot com ângulo de 45°. (Obs: Se o ZOTAC ZBOX possui 2 slots de SO-DIMM, primeiro, coloque a memória no primeiro slot)
2. Gentilmente aperte a memória até travar no slot.



Instalando o disco rígido

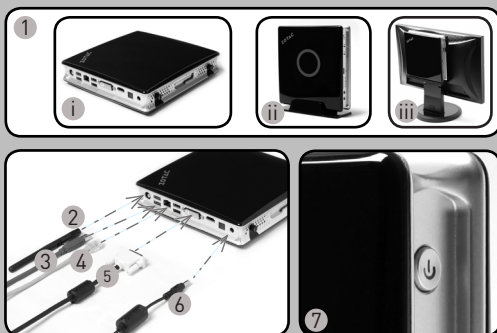
1. Encontre o suporte para o disco rígido e remova o parafuso.
2. Levante a aba de plástico.
3. Coloque um disco rígido SATA de 2.5" no suporte em um ângulo de 45° e gentilmente encaixe ao conector.
4. Abaixar a aba de plástico e coloque parafuso.



Guia Rápido

Configurando o seu ZOTAC ZBOX

1. Selecione a posição do seu ZBOX.
 - i. Posicione o ZOTAC ZBOX de lado.
 - ii. Posicione o ZOTAC ZBOX na prateleira.
 - iii. Encaixe o ZOTAC ZBOX em um monitor.
2. Conecte a antena WiFi.
3. Conecte um dispositivo USB.
4. Conecte a sua internet.
5. Conecte um monitor.
6. Conecte o cabo de força.
7. Ligue o sistema.
8. Instale o sistema operacional.



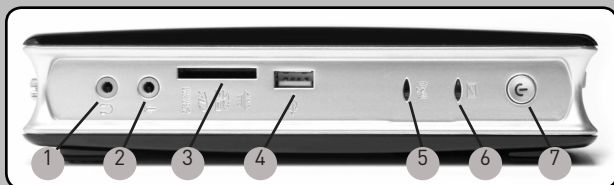
Status do LED (Opcional)

Sistema esta ligado	LED esta ligada
Sistema esta desligado	LED esta desligado
Sistema esta em modo standby	LED pisca devagar



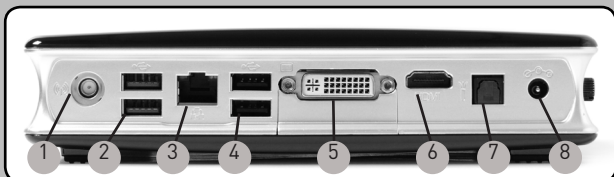
Painel frontal

1. Saída de headfone/som
2. Saída de microfone
3. Leitor de cartão de memória (MMC/SDHC/SD/MS/MS Pro/xD)
4. Porta USB 2.0
5. LED do WiFi (Opcional)
6. LED do disco rígido
7. Botão de Liga/Desliga



Painel traseiro

1. Conector da antena WiFi
2. Portas USB 3.0
3. Porta LAN (RJ45)
4. Porta USB 2.0
5. Porta DVI
6. Porta HDMI
7. Saída óptica S/PDIF
8. Entrada de força (DC19V)



ZOTAC® ZBOX

It's Time to Play.

Conținutul pachetului

- 1 x ZOTAC ZBOX
- 1 x Stand
- 1 x Sistem de Montare VESA
- 1 x Adaptor CC
- 1 x Cablu de Alimentare
- 1 x Carduri de Garanție
- 1 x Manualul Utilizatorului
- 1 x Sistem CD/DVD
- 1 x Adaptor DVI-VGA (opțional)
- 1 x Antenă WiFi



Setări personale ale sistemului ZOTAC ZBOX

1. Așezați sistemul ZOTAC ZBOX pe o suprafață plană, cu piciorușele din cauciuc orientate în sus.
2. Găsiți cele două șuruburi de presiune și scoateți-le.
3. Glišați capacul sistemului ZOTAC ZBOX în sensul săgeții.



Instalare module de memorie

1. Găsiți fantele de memorie SO-DIMM și introduceți un modul de memorie SO-DIMM în fantă, înclinat la 45 de grade.
(Notă: Dacă sistemul ZOTAC ZBOX este prevăzut cu două fante SO-DIMM, introduceți modulul mai întâi în fanta poziționată mai jos)
2. Apăsăți ușor pe modulul de memorie, până când acesta se blochează pe marginile fantei de memorie.



Instalare hard disk

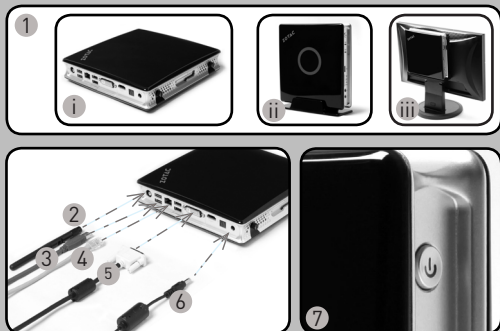
1. Găsiți consola hard disk și scoateți șurubul de presiune.
2. Ridicați clema din plastic.
3. Introduceți un hard disk de 2.5-inch SATA în consolă, înclinat la 45 de grade, și glišați-l ușor în conector.
4. Coborâți clema din plastic și reintroduceți șurubul de presiune.



Ghid de Pornire Rapidă

Setare ZOTAC ZBOX

1. Selectați poziția ZOTAC ZBOX
 - i. Așezați lateral sistemul ZOTAC ZBOX
 - ii. Instalați ZOTAC ZBOX pe stand
 - iii. Montați ZOTAC ZBOX la un monitor
2. Conectați o antenă WiFi
3. Conectați dispozitivele USB
4. Conectați la o rețea locală
5. Conectați un monitor
6. Conectați cablul de alimentare
7. Porniți sistemul
8. Instalați sistemul de operare



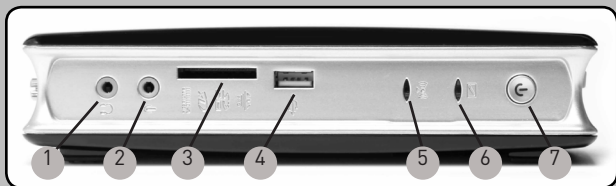
LED-uri indicatoare (opționale)

Sistemul este pornit	LED-ul este aprins
Sistemul este oprit	LED-ul este stins
Sistemul este în așteptare	LED-ul se aprinde ușor intermitent



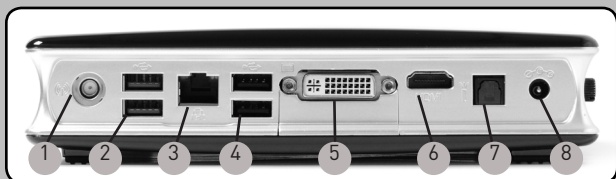
Panou frontal

1. Căști/Mufă ieșire Audio
2. Mufă microfon
3. Cititor de card de memorie (MMC/SDHC/SD/MS/MS Pro/xD)
4. Port USB 2.0
5. LED WiFi (opțional)
6. LED hard drive
7. Buton de pornire



Panou spate

1. Conector antenă WiFi
2. Porturi USB 3.0
3. Port LAN (RJ45)
4. Porturi USB 2.0
5. Port DVI
6. Port HDMI
7. Ieșire optică S/PDIF
8. Intrare de curent (CC19V)



ZOTAC® ZBOX

It's Time to Play

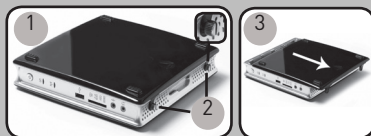
Комплект поставки

- 1 x ZOTAC ZBOX
- 1 x подставка
- 1 x крепеж VESA
- 1 x AC адаптер
- 1 x шнур питания
- 1 x гарантийный талон
- 1 x руководство пользователя
- 1 x установочный CD/DVD
- 1 x адаптер DVI-в-VGA (опционально)
- 1 x антенна WiFi



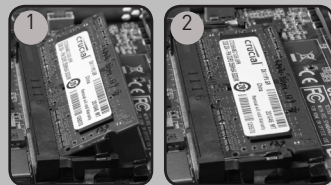
Кастомизация ZOTAC ZBOX

1. Расположите ZOTAC ZBOX на плоской поверхности так, чтобы резиновые ножки оказались сверху.
2. Найдите и открутите два крепежных винта.
3. Отодвиньте крышку в направлении, указанном стрелками.



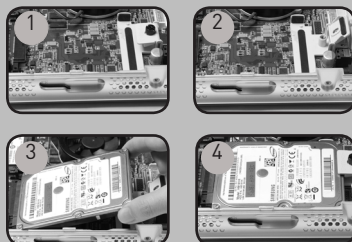
Установка модулей памяти

1. Найдите слоты памяти SO-DIMM и вставьте слот памяти SO-DIMM в слот под углом в 45 градусов. (Внимание: Если ZOTAC ZBOX имеет 2 слота SO-DIMM, сначала вставьте модуль памяти в нижний слот)
2. Аккуратно нажимайте на модуль памяти до тех пор, пока он не защелкнется в слоте специальными держателями.



Установка жесткого диска

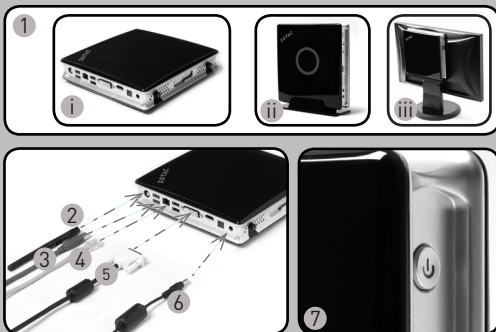
1. Найдите место для жесткого диска и открутите крепежный винт.
2. Поднимите пластиковый держатель.
3. Вставьте 2.5-дюймовый жесткий диск SATA в дисковое отверстие под углом 45 градусов и аккуратно подтолкните к коннектору.
4. Опустите пластиковый держатель и закрутите крепежный винт.



Руководство по установке

Установка ZOTAC ZBOX

1. Выберите местоположение ZOTAC ZBOX
 - i. Расположите ZOTAC ZBOX на одной из сторон рабочего стола
 - ii. Установите ZOTAC ZBOX на подставку
 - iii. Закрепите ZOTAC ZBOX на обратной стороне монитора
2. Установка антенны WiFi
3. Подключение устройств через порты USB
4. Подключение к домашней сети
5. Подключение монитора
6. Подключение кабелей питания
7. Включение системы
8. Установка операционной системы



Статус индикатора LED (опционально)

Система включена	Индикатор LED включен
Система выключена	Индикатор LED выключен
Система в режиме standby	Индикатор LED медленно мигает



Передняя панель

1. Разъем для Наушников/Аудио
2. Разъем для микрофона
3. Устройство считывания с карт памяти (MMC/SDHC/SD/MS/MS Pro/xD)
4. Порт USB 2.0
5. Индикатор (LED) WiFi (опционально)
6. Индикатор (LED) жесткого диска
7. Кнопка включения



Задняя панель

1. Разъем для антенны WiFi
2. Порты USB 3.0
3. Порт LAN (RJ45)
4. Порты USB 2.0
5. Порт DVI
6. Порт HDMI
7. Оптический выход S/PDIF
8. Разъем питания (DC19V)



ZOTAC® ZBOX

It's Time to Play.

Sadržaj pakovanja

- 1 x ZOTAC ZBOX
- 1 x Postolje
- 1 x Zglobni nosač
- 1 x AC adapter
- 1 x Strujni kabl
- 1 x Garantni list
- 1 x Priručnik za korisnike
- 1 x CD/DVD upravljački program
- 1 x DVI-u-VGA adapter (opciono)
- 1 x WiFi antena



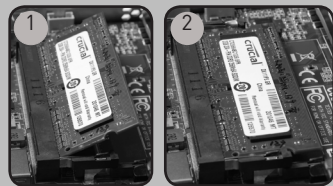
Prilagođavanje vašeg ZOTAC ZBOX-a

1. Postavite ZOTAC ZBOX na ravnu površinu, tako da gumene stope bude okrenute uvis.
2. Locirajte i uklonite dva vijka.
3. Sklonite poklopac sa ZOTAC ZBOX u smeru koji pokazuje strelica.



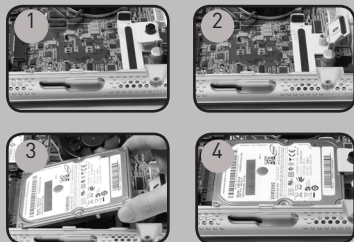
Instalacija memorijskih modula

1. Locirajte SO-DIMM memorijske slotove i ubacite SO-DIMM memorijski modul u slot pod uglom od 45 stepeni.
(Napomena: Ako ZOTAC ZBOX ima dva SO-DIMM slota, prvo ubacite modul u niži slot)
2. Blago pritisnite ručice memorijskog modula dok memorijski modul dok ne nalegne na mesto.



Instalacija hard-diska

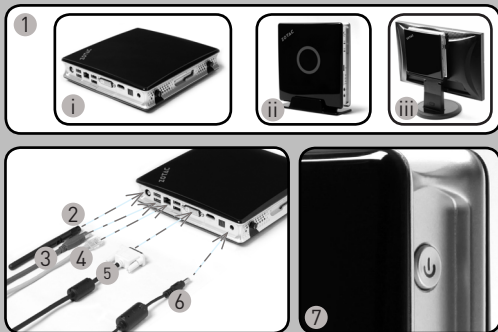
1. Locirajte držač hard-diska i uklonite vijak.
2. Podignite plastični jezičak.
3. Ubacite 2,5" SATA hard-disk u držač pod uglom od 45 stepeni i blago ga gumite da klizne u konektor.
4. Spustite plastični jezičak i vratite vijak na mesto.



Kratko uputstvo

Postavljanje ZOTAC ZBOX-a

1. Odaberite položaj ZOTAC ZBOX-a
 - i. Postavite ZOTAC ZBOX bočno
 - ii. Instalirajte ZOTAC ZBOX na postolje
 - iii. Popnite ZOTAC ZBOX na monitor
2. Povežite WiFi antenu
3. Povežite USB uređaje
4. Povežite sa kućnom mrežom
5. Povežite monitor
6. Povežite strujni kabl
7. Ukjučite sistem
8. Instalirajte operativni sistem



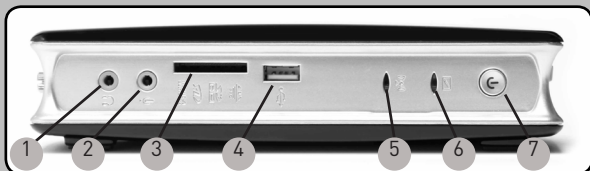
LED svetlo za pokazivanje statusa (opciono)

Sistem je uključen	LED svetli
Sistem je uključen	LED ne svetli
Sistem je u režimu mirovanja	LED se sporo pali i gasi



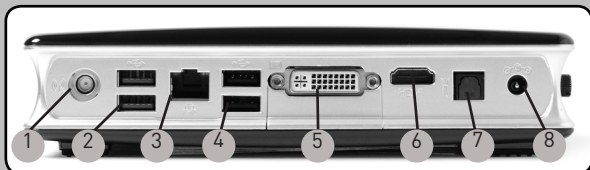
Prednja ploča

1. Audio izlaz / izlaz za slušalice
2. Mikrofonski ulaz
3. Čitač memorijske kartice (MMC/SDHC/SD/MS/MS Pro/xD)
4. USB 2.0 port
5. WiFi LED svetlo (opciono)
6. LED hard-jedinice
7. Taster za dovod napona



Zadnja ploča

1. Konektor WiFi antene
2. USB 3.0 portovi
3. LAN (RJ45) port
4. USB 2.0 portovi
5. DVI port
6. HDMI port
7. Optički S/PDIF izlaz
8. Naponski ulaz (DC 19V)



ZOTAC® ZBOX

It's Time to Play

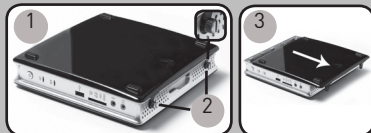
Obsah balenia

- 1 x zariadenie ZOTAC ZBOX
- 1 x stojan
- 1 x držiak VESA
- 1 x sieťový adaptér
- 1 x napájací kábel
- 1 x záručný list
- 1 x príručka používateľa
- 1 x zariadenie CD/DVD
- 1 x adaptér DVI-to-VGA (voliteľný)
- 1 x anténa WiFi



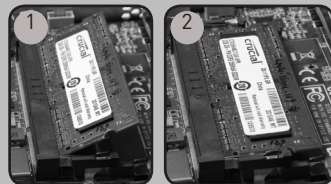
Príprava zariadenia ZOTAC ZBOX

1. Zariadenie ZOTAC ZBOX položte na rovnú plochu tak, aby gumené nôžky smerovali hore.
2. Nájdite dve krídlové matice a odskrutkujte ich.
3. Zo zariadenia ZOTAC ZBOX stiahnite kryt v smere šípk.



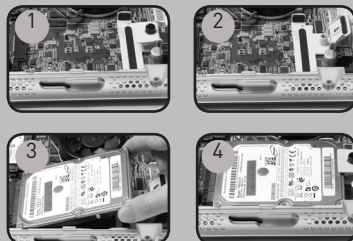
Inštalácia pamäťových modulov

1. Nájdite pamäťové sloty pre moduly SO-DIMM a pamäťové moduly SO-DIMM vložte do slotov v 45 stupňovom uhle.
(Poznámka: Ak sú na zariadení ZOTAC ZBOX dva sloty pre moduly SO-DIMM, najprv vložte modul do spodného).
2. Pamäťový modul pomaly zatlačte dole, aby zapadol na miesto za páčky pamäťového slotu.



Inštalácia pevného disku

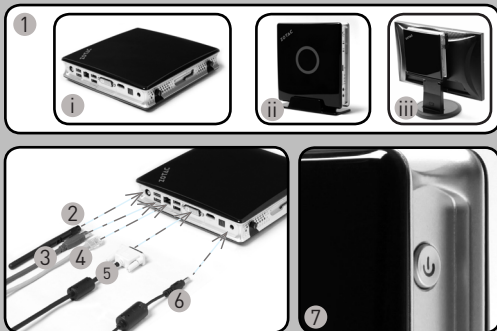
1. Nájdite držiak pevného disku a odstráňte krídlovú maticu.
2. Dvihnite umelohmotný príklop.
3. Do držiaka vložte v 45 stupňovom uhle 2,5 palcový pevný disk SATA a pomaly ho zasuňte do konektora.
4. Spustíte umelohmotný príklop a znova namontujte krídlovú maticu.



Stručná príručka

Nastavenie zariadenia ZOTAC ZBOX

1. Vyberte polohu zariadenia ZOTAC ZBOX.
 - i. Zariadenie ZOTAC ZBOX položte na bok
 - ii. Zariadenie ZOTAC ZBOX položte na stojan
 - iii. Zariadenie ZOTAC ZBOX pripojte k monitoru
2. Pripojte WiFi anténu.
3. Pripojte USB zariadenia.
4. Pripojte ho k domácej sieti.
5. Pripojte displej.
6. Pripojte napájací kábel.
7. Zapnite systém.
8. Nainštalujte operačný systém.



Stavy LED diód (voliteľné)

System je zapnutý	LED dióda svieti
System je vypnutý	LED dióda nesvieti
System je v pohotovostnom režime	LED dióda pomaly bliká



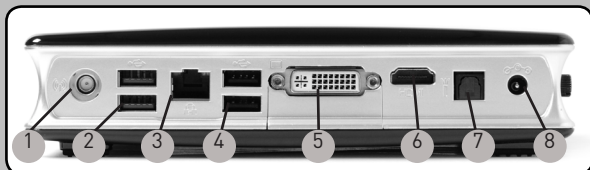
Predný panel

1. Konektor pre slúchadlá/audio výstup
2. Konektor pre mikrofón
3. Ďítačka pamätevej karty (MMC/SDHC/SD/MS/MS Pro/xD)
4. Port USB 2.0
5. LED dióda pre WiFi (voliteľné)
6. LED dióda pre pevný disk
7. Hlavný vypínač



Zadný panel

1. Konektor pre WiFi anténu
2. Porty USB 3.0
3. Port pre LAN (RJ45)
4. Porty USB 2.0
5. Port DVI
6. Port HDMI
7. Výstup pre optický S/PDIF
8. Napájanie (DC 19 V)



ZOTAC® ZBOX

It's Time to Play

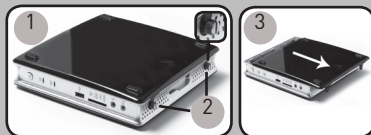
Vsebina prodajnega paketa

- 1 x ZOTAC ZBOX
- 1 x stojalo
- 1 x nosilec VESA
- 1 x napajalnik AC
- 1 x napajalni kabel
- 1 x garancijski list
- 1 x uporabniški priročnik
- 1 x gonilnik za CD/DVD
- 1 x vmesnik DVI-v-VGA (opcijsko)
- 1 x antena za Wi-Fi



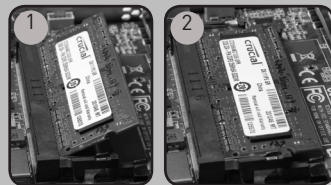
Prilaganje naprave ZOTAC ZBOX

1. Položite ZOTAC ZBOX na ravno površino tako, da bodo gumijaste nožice usmerjene navzgor.
2. Locirajte dva vijaka in ju odstranite.
3. Potisnite pokrov naprave ZOTAC ZBOX v smeri puščice, da ga odstranite.



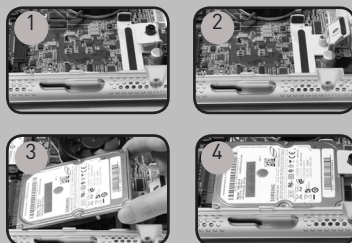
Namestitev pomnilniških modulov

1. Locirajte pomnilniške reže SO-DIMM in vstavite pomnilniški modul SO-DIMM pod kotom 45 stopinj. (Opomba: če ima ZOTAC ZBOX dve reži SO-DIMM, najprej vstavite modul v spodnjo režo.)
2. Nežno pritisnite pomnilniški modul navzdol, da se zaskoči v zatiče pomnilniške reže.



Namestitev trdega diska

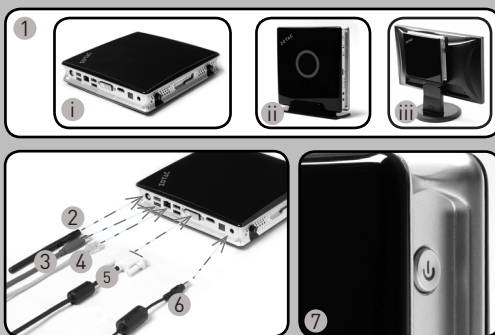
1. Locirajte nosilec za trdi disk in odstranite vijak.
2. Primate plastično krilce in privzdignite.
3. Vstavite 2,5-palčni trdi disk SATA v nosilec pod kotom 45 stopinj in ga nežno potisnite v priključek.
4. Spustite plastično krilce navzdol in znova privijte vijak.



Navodila za hiter začetek uporabe

Vzpostavitev naprave ZOTAC ZBOX

1. Izberite položaj naprave ZOTAC ZBOX
 - i. Namestite ZOTAC ZBOX v bočni položaj
 - ii. Namestite ZOTAC ZBOX na stojalo
 - iii. Pritrдите ZOTAC ZBOX na monitor
2. Priključite anteno za Wi-Fi
3. Priključite naprave USB
4. Priključite v domače omrežje
5. Priključite zaslon
6. Priključite napajalni kabel
7. Vključite sistem
8. Namestite operacijski sistem



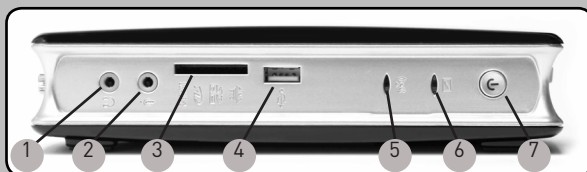
Statusna lučka LED (opsijska)

Sistem je vklopljen	Lučka LED je vklopljena
Sistem je izklopljen	Lučka LED je izklopljena
Sistem je v stanju pripravljenosti	Lučka LED počasi utripa



Sprednja plošča

1. Izhodni priključek za slušalke/avdio
2. Priključek za mikrofonski vhod
3. Bralniki pomnilniških kartic (MMC/SDHC/SD/MS/MS Pro/xD)
4. Vrata USB 2.0
5. Lučka LED za Wi-Fi (opsijsko)
6. Lučka LED za trdi disk
7. Gumb za vklop/izklop



Hrbtne plošče

1. Priključek za Wi-Fi anteno
2. Vrata USB 3.0
3. Vrata LAN (RJ45)
4. Vrata USB 2.0
5. Vrata DVI
6. Vrata HDMI
7. Optični izhod S/PDIF
8. Vhod za napajanje (19 V DC)



ZOTAC® ZBOX

It's Time to Play

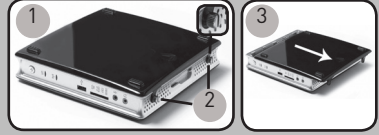
Paket içeriği

- 1 x ZOTAC ZBOX
- 1 x Ayak
- 1 x VESA Bağlantı Aparatı
- 1 x AC Adaptör
- 1 x Güç kablosu
- 1 x Garanti kartı
- 1 x Kullanım kılavuzu
- 1 x Sürücü CD/DVD
- 1 x DVI-VGA çevirici (opsiyonel)
- 1 x WiFi anten



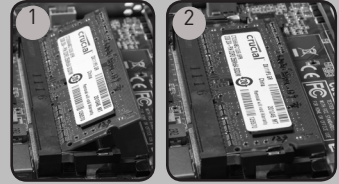
ZOTAC ZBOX'ınızı Kişiselleştirmek

1. ZOTAC ZBOX'ınızı lastik ayaklar yukarı gelecek şekilde düz bir zemine koyunuz.
2. İki adet bağlantı vidasını bulup sökünüz.
3. ZOTAC ZBOX kapağını ok yönünde kaydırarak açınız.



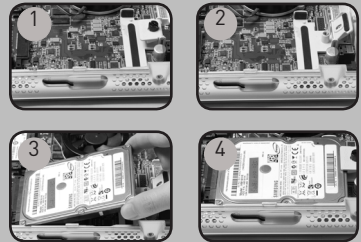
Bellek modüllerini takmak

1. SO-DIMM bellek yuvalarını bulun ve bir SO-DIMM bellek modülünü 45 derece açı ile yerleştirin.
(Not: Eğer ZOTAC ZBOX iki adet SO-DIMM girişine sahip ise ilk önce alttakine bellek takınız)
2. Nazikçe belleğe yanındaki tırnaklar kilitleyene kadar bastırınız.



Bir sabit disk takmak

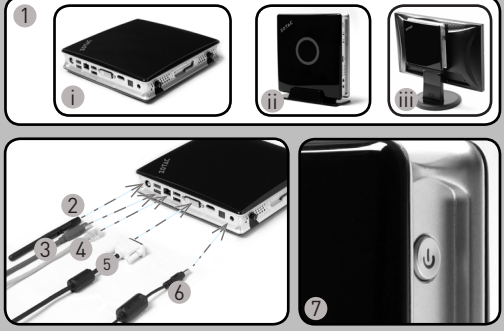
1. Sabit disk braketini bulun ve vidalarını sökünüz.
2. Plastik kapağı kaldırınız.
3. Brakete 2.5" bir sata sabit diski 45 derece açı ile nazikçe bağlantı yerine kaydırarak takınız.
4. Plastik kapağı tekrar takıp civatalarını sıkınız.



Hızlı Kullanım Klavuzu

ZOTAC ZBOX'ınızı ayarlamak

1. ZOTAC ZBOX pozisyonunuzu seçiniz
 - i. ZOTAC ZBOX'ı yan koymak
 - ii. ZOTAC ZBOX'ı ayağı üzerine koymak
 - iii. ZOTAC ZBOX'ı monitör arkasına koymak
2. Bir WiFi anteni bağlamak
3. USB aygıtları bağlayınız
4. Bir ev ağı bağlantısı bağlamak
5. Bir görüntü birimi bağlamak
6. Güç kablosunu bağlamak
7. Sistemi açmak
8. İşletim sistemi kurmak



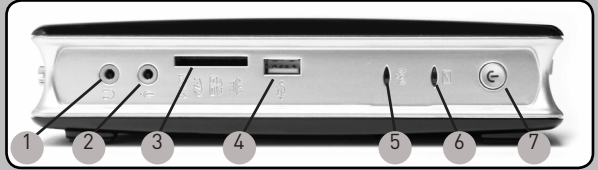
Durum LED'i (opsiyonel)

Sistem açık	LED yanıyor
Sistem kapalı	LED söner
Sistem beklemede	LED yavaşça yanıp söner



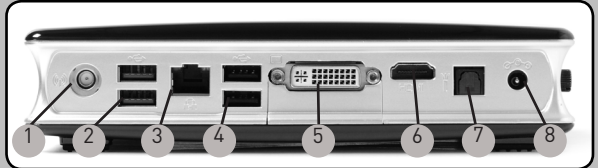
Ön panel

1. Kulaklık/ses çıkış bağlantıları
2. Mikrofon çıkışı
3. Kart okuyucu (MMC/SDHC/SD/MS/MS Pro/xD)
4. USB 2.0 çıkışı
5. WiFi LED (opsiyonel)
6. Sabit disk LED
7. Açma kapama düğmesi



Arka panel

1. WiFi anten bağlantısı
2. USB 3.0 çıkışları
3. LAN (RJ45) çıkışı
4. USB 2.0 çıkışları
5. DVI çıkış
6. HDMI çıkış
7. Optik S/PDIF çıkışı
8. Güç girişi (DC19V)



ZOTAC® ZBOX

It's Time to Play

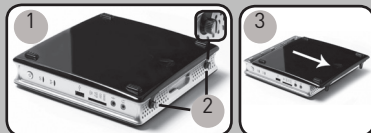
Комплект поставки

- 1 ZOTAC ZBOX
- 1 Підставка
- 1 Кріплення VESA
- 1 Блок живлення
- 1 Силовий кабель
- 1 Гарантійна карта
- 1 Посібник користувача
- 1 CD/DVD з драйверами
- 1 Перехідник DVI-VGA (опціонально)
- 1 Антена для WIFI



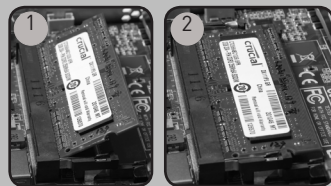
Налаштування вашого ZOTAC ZBOX

1. Покладіть ZOTAC ZBOX на плоску поверхню таким чином, щоб гумові ніжки були зверху.
2. Знайдіть два «баранці» та відкрутіть їх.
3. Зсуньте кришку ZOTAC ZBOX у напрямку, вказаному стрілкою.



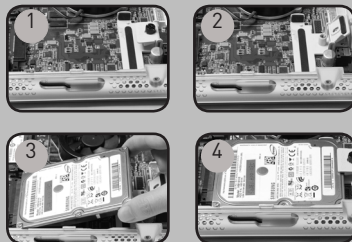
Встановлення модулів пам'яті

1. Знайдіть слоти для модулів пам'яті SO-DIMM та встановіть модуль SO-DIMM в слот під кутом 45 градусів.
(Примітка: Якщо ZOTAC ZBOX має два слоти для SO-DIMM, спершу встановіть модуль в той слот, який знаходиться нижче)
2. Обережно натисніть на модуль пам'яті доки він не буде затиснений защіпками слота.



Встановлення жорсткого диску

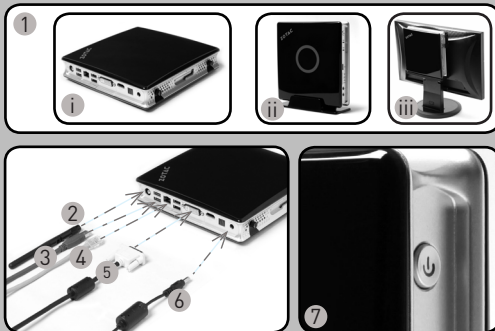
1. Знайдіть рамку для жорсткого диска та викрутіть «баранця», яким вона закріплена.
2. Підніміть пластикову планку.
3. Встановіть 2.5-дюймовий жорсткий диск стандарту SATA в рамку під кутом 45 градусів та обережно поштовхайте його до підключення до конектору.
4. Опустіть пластикову планку та закрутіть «баранця».



Посібник зі швидкого встановлення

Підготовка вашого ZOTAC ZBOX до роботи

1. Оберіть спосіб встановлення вашого ZOTAC ZBOX
 - i. Розташувати ZOTAC ZBOX збоку
 - ii. Встановити ZOTAC ZBOX на підставку
 - iii. Закріпити ZOTAC ZBOX на моніторі
2. Підключіть антени WiFi
3. Підключіть пристрої USB
4. Підключіться до домашньої локальної мережі
5. Підключіть монітор
6. Підключіть силовий кабель
7. Ввімкніть систему
8. Встановіть операційну систему



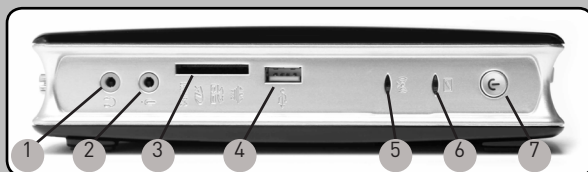
Показчики світлодіодного індикатора (опціонально)

Систему ввімкнено	Індикатор горить
Систему вимкнено	Індикатор не горить
Система в режимі сну	Індикатор повільно блимає



Передня панель

1. Звуковий вихід для колонок/навушників
2. Вхід для мікрофону
3. Кардрідер (MMC/SDHC/SD/MS/MS Pro/xD)
4. Порт USB 2.0
5. Індикатор WiFi (опціонально)
6. Індикатор жорсткого диску
7. Кнопка вмикання



Задня панель

1. Конектор для антени WiFi
2. Порти USB 3.0
3. Порт LAN (RJ45)
4. Порти USB 2.0
5. Порт DVI
6. Порт HDMI
7. Оптичний вихід S/PDIF
8. Місце для підключення блока живлення (постійний струм 19В)

