

**PUSH
YOUR
SKILL**

GO TO →

ZOTAC-GUP.COM

ZOTAC[®]
ZOTAC.COM

 facebook.com/zotac

 twitter.com/zotac

 youtube.com/zotacglobal

 vimeo.com/zotac



E SERIES

**QUICK
START
GUIDE**

ZOTAC

ZBOX

MAGNUS EN970

ZOTAC ZBOX

Table of Contents

Quick Start Guide (EN)-----	2
快速启动指南 (CHS)-----	4
快速啟動指南 (CHT)-----	6
دليل التشغيل السريع (ARA)-----	8
Kratka upustva za korištenje (BOS)-----	10
Rychlá příručka (CZ)-----	12
Schnellanleitung (DE)-----	14
Guía Rápida de Funcionamiento (ESP)-----	16
Guide d'installation rapide (FRA)-----	18
Kratke upute (HR)-----	20
Gyors Üzembehelyezési Tanácsadó (HUN)-----	22
Buku Petunjuk (IND)-----	24
Guida di Installazione Rapida (IT)-----	26
クイックスタートガイド (JP)-----	28
빠른시작 가이드 (KR)-----	30
Guia de Arranque Rápido (LA)-----	32
دليل التشغيل السريع (PER)-----	34
Guia de Arranque Rápido (POR)-----	36
Instrukcja Szybkiej Instalacji (PL)-----	38
Guia Rápido (PT_BR)-----	40
Ghid de Pornire Rapidă (RUM)-----	42
Руководство по установке (RU)-----	44
Skraćeni vodič za rad (SER)-----	46
Rýchla príručka (SK)-----	48
Hitri namestitveni vodič (SL)-----	50
Hızlı Kullanım Klavuzu (TR)-----	52
Посібник із швидкого встановлення (UA)-----	54

QUICK START GUIDE

PACKAGE CONTENTS

- 1 x ZOTAC ZBOX
- 1 x AC Adapter
- 1 x Power Cord
- 1 x Warranty Card
- 1 x User Manual
- 1 x Driver disc
- 1 x USB drive with O/S driver (optional)
- 1 x Antenna



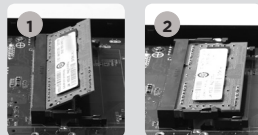
CUSTOMIZING YOUR ZOTAC ZBOX

1. Lay the ZOTAC ZBOX on a flat surface with the rubber feet facing upwards.
2. Locate the two thumb screws and remove.
3. Slide the cover off the ZOTAC ZBOX in the direction of the arrow.



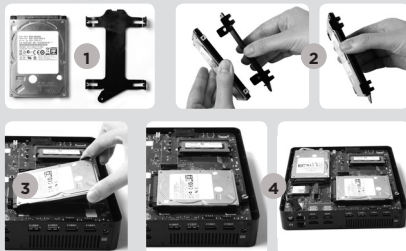
INSTALLING MEMORY MODULES

1. Locate the SO-DIMM memory slots and insert a SO-DIMM memory module into the slot at a 45 degree angle. (Note: If the ZOTAC ZBOX has two SO-DIMM slots insert a module into the lower slot first)
2. Gently press down on the memory module until it locks into place by the arms of the memory slot.



INSTALLING HARD DISKS

1. Locate the 2.5-inch SATA hard disk and the hard disk bracket.
2. Install the hard disk to the hard disk bracket.
3. Insert the hard disk bracket into the SATA slot.
4. Reinstall the thumb screw.



INSTALLING M.2 SSD MODULE

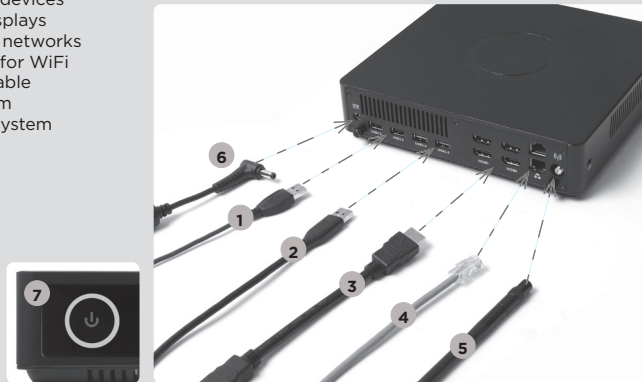
1. Locate the M.2 SSD slot and insert an M.2 SSD module into the slot at a 45 degree angle.
2. Gently press down on the M.2 SSD module, and install the screw.



ZOTAC ZBOX

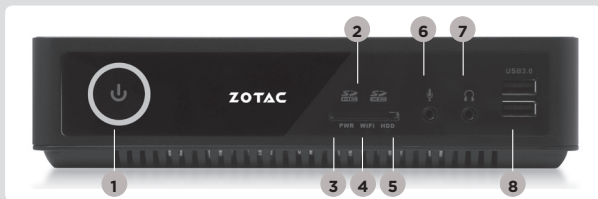
SETTING UP YOUR ZOTAC ZBOX

1. Connect USB 2.0 devices
2. Connect USB 3.0 devices
3. Connect HDMI displays
4. Connect to home networks
5. Connect antenna for WiFi
6. Connect power cable
7. Turn on the system
8. Install operating system



FRONT PANEL

1. Power button
2. Memory card reader (SD/SDHC/SDXC)
3. Power LED
4. WiFi LED
5. Hard drive LED
6. Microphone jack
7. Headphone/Audio Out jack
8. USB 3.0 ports



REAR PANEL

1. Power input (DC19.5V)
2. USB 2.0 ports
3. USB 3.0 ports
4. HDMI ports
5. LAN (RJ45) ports
6. WiFi antenna connector



快速启动指南

包装内含以下内容

- 1 x 索泰 ZBOX
- 1 x 电源适配器
- 1 x 电源线
- 1 x 保修卡
- 1 x 使用说明书
- 1 x 驱动光盘
- 1 x USB驱动（可选）
- 1 x 天线



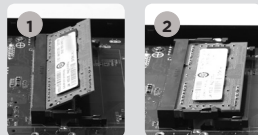
定制索泰 ZBOX

1. 把索泰ZBOX翻转放在稳固的表面上
2. 找到并移去两枚手拧螺丝
3. 按照箭头方向滑开索泰ZBOX底盖



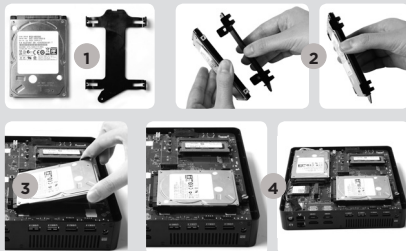
安装内存模块

1. 找到SO-DIMM插槽，以斜45度把内存模块插入SO-DIMM插槽
(注：如果索泰ZBOX有两个内存插槽，请把内存安装到最下方的插槽)
2. 轻按内存，直到内存完全锁入到卡扣内，并检查是否安装稳固



安装硬盘

1. 准备好2.5英寸SATA硬盘以及硬盘支架
2. 将硬盘安装至硬盘架中
3. 将硬盘支架安装至SATA插槽
4. 重新安装好螺丝



安装M. 2 SSD固态硬盘

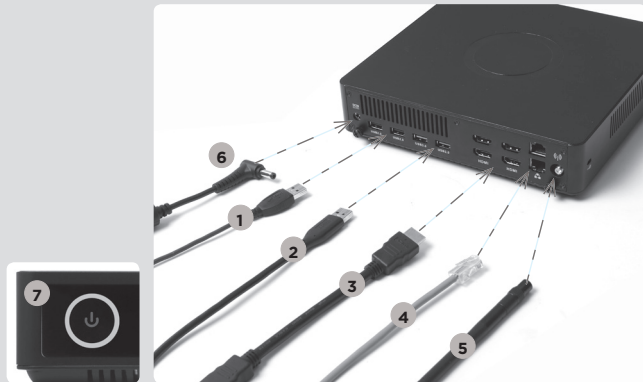
1. 找到M. 2 SSD插槽，将M. 2 SSD固态硬盘倾斜45度角插入
2. 轻轻按下M. 2 SSD固态硬盘，并使用螺丝固定



ZOTAC ZBOX

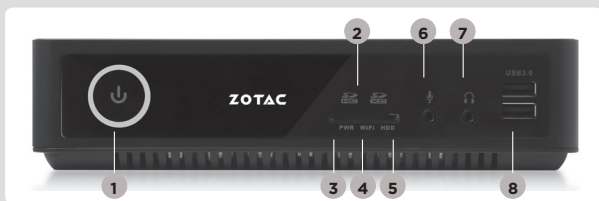
安装你的索泰ZBOX

1. 连接USB 2.0设备
2. 连接USB 3.0设备
3. 连接HDMI显示器
4. 连接网线
5. 连接Wifi天线
6. 连接电源线
7. 启动系统
8. 安装操作系统



正面

1. 电源键
2. 读卡器 (SD/SDHC/SDXC)
3. 电源LED
4. 无线网络指示灯
5. 硬盘状态灯
6. 麦克风接口
7. 耳机/立体声输出接口
8. USB 3.0端口



背面

1. 电源输入接口(直流 19.5V)
2. USB 2.0端口
3. USB 3.0端口
4. HDMI接口
5. 以太网接口
6. 无线网络天线接口



快速啟動指南

包裝內含以下內容

- 1 x 索泰ZBOX
- 1 x 電源適配器
- 1 x 電源線
- 1 x 保修卡
- 1 x 使用說明書
- 1 x 驅動CD/DVD
- 1 x USB驅動程式（可選）
- 1 x 天線



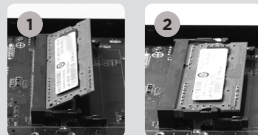
定制索泰 ZBOX

1. 把索泰ZBOX翻轉放在穩固的表面上
2. 找到並移去兩枚手擰螺絲
3. 按照箭頭方向滑開索泰ZBOX底蓋



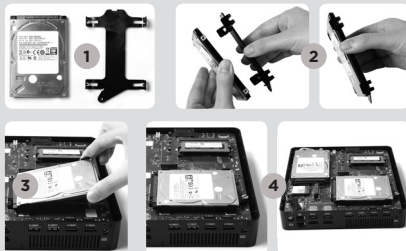
安裝記憶體模組

1. 找到SO-DIMM插槽，以斜45度把記憶體模組插入SO-DIMM插槽
(注：如果索泰ZBOX有兩個記憶體插槽，請把記憶體安裝到最下方的插槽)
2. 輕按記憶體，直到記憶體完全鎖入到卡扣內，並檢查是否安裝穩固



硬碟安裝

1. 準備2.5英寸SATA硬碟以及硬碟支架
2. 將硬碟安裝至硬碟架中
3. 將硬碟托架置入SATA插槽
4. 重新安裝好螺絲



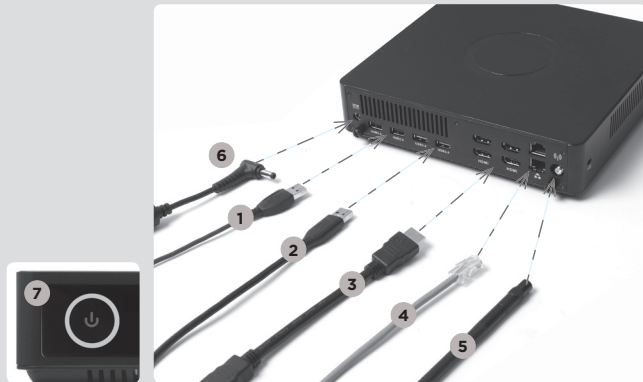
安裝M.2 固態硬碟模組

1. 以45度斜角將M.2固態硬碟模組插入M.2固態硬碟插槽
2. 將M.2固態硬碟模組輕輕按下，然後鎖上螺絲



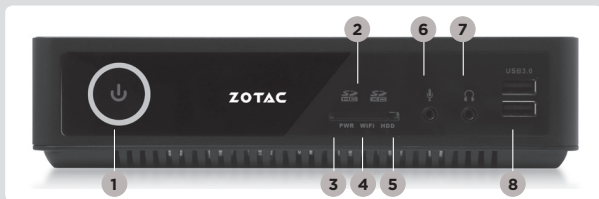
安裝你的索泰ZBOX

1. 連接USB 2.0設備
2. 連接USB 3.0設備
3. 連接HDMI顯示器
4. 連接家居網絡
5. 連接WiFi天線
6. 連接電源線
7. 啟動系統
8. 安裝作業系統



前面板

1. 電源鍵
2. 讀卡器 (SD/SDHC/SDXC)
3. 電源LED
4. WiFi狀態燈
5. 硬碟狀態燈
6. 麥克風介面
7. 耳機/音頻輸出介面
8. USB 3.0接口



後視圖

1. 電源輸入 (直流 19.5V)
2. USB 2.0接口
3. USB 3.0接口
4. HDMI接口
5. 網絡 (RJ45) 接口
6. WiFi天線連接器



دليل التشغيل السريع

محتويات العبوة

- ZOTAC ZBOX x 1
- محول كهرباء x 1
- سلك كهرباء x 1
- بطاقة ضمان x 1
- دليل مستخدم x 1
- قرص تشغيل x 1
- قرص USB مع قرص نظام التشغيل (اختياري) x 1
- هوائيات WiFi x 1



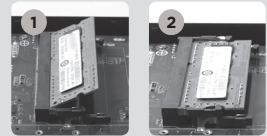
ضبط جهاز ZOTAC ZBOX

1. ضع جهاز ZOTAC ZBOX على سطح مستوي بحيث تتجه القوائم المطابقة للأعلى
2. حدد موقع البرغيين وقم بفكهما
3. اسحب الغطاء عن جهاز ZOTAC ZBOX باتجاه السهم



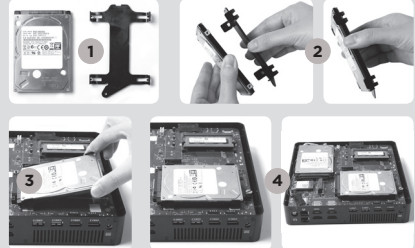
تركيب وحدات الذاكرة

1. حدد مكان فتحات ذاكرة SO-DIMM وأدخل وحدات الذاكرة SO-DIMM في الفتحة بزاوية 45 درجة.
(ملاحظة: إذا احتوي جهاز ZOTAC ZBOX على فتحتي ذاكرة SO-DIMM فادخل الوحدة في الفتحة السفلية أولاً)
2. اضغط بلطف على وحدة الذاكرة إلى أن تنطبق في مكانها بين ذراعي فتحة الذاكرة.



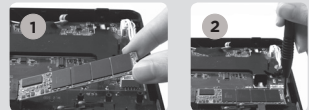
تركيب القرص الصلب

1. حدد مكان وضع القرص الصلب SATA قياس 2.5 بوصة وأزل براغي تثبيت
2. ارفع القرص على المصراع الخاص به
3. ادخل القرص الصلب في مكانه بزاوية 45 درجة واضغطه بلطف إلى الداخل
4. أخفض المصراع البلاستيكي وأعد تثبيت البراغي.



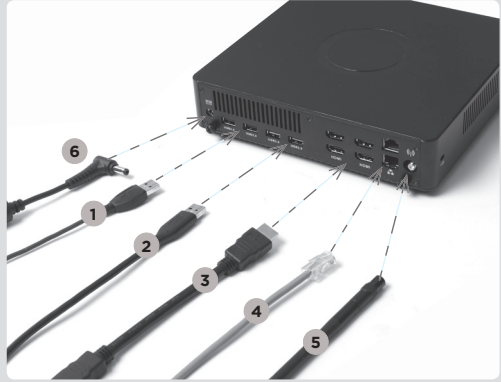
تركيب وحدات M.2 SSD

1. حدد مكان فتحة M.2 SSD وأدخل وحدة M.2 SSD في الفتحة بزاوية 45 درجة
2. اضغط بلطف على وحدة M.2 SSD , أخفض المصراع البلاستيكي وأعد تثبيت البراغي.



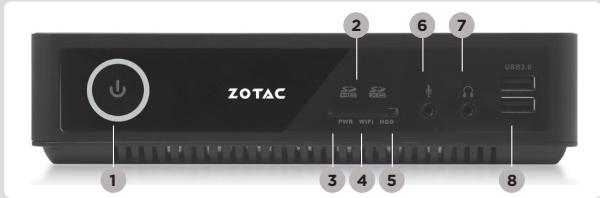
إعدادات ZOTAC ZBOX

1. قم بتوصيل أجهزة USB 2.0
2. قم بتوصيل أجهزة USB 3.0
3. قم بتوصيل شاشة HDMI
4. صل الجهاز بشبكة منزلية
5. قم بتوصيل هوائي WiFi
6. صل كابل الكهرباء
7. شغل النظام
8. قم بتنصيب نظام التشغيل



اللوحة الأمامية

1. زر التشغيل
2. قارئ بطاقة الذاكرة (SD/SDHC/SDXC)
3. التشغيل LED
4. ضوء المؤشر WiFi LED
5. ضوء مؤشر القرص الصلب LED
6. مخرج الميكروفون
7. مخرج السماعات والوصلات السمعية
8. منافذ USB 3.0



اللوحة الخلفية

1. مدخل الكهرباء (DC19.5V)
2. منافذ USB 2.0
3. منافذ USB 3.0
4. منفذ HDMI
5. منفذ الشبكة المحلية (RJ45) LAN
6. وصلة هوائي WiFi



Kratka upustva za korištenje

U PAKETU SE NALAZI

- 1 x ZOTAC ZBOX
- 1 x AC adapter
- 1 x napojni kabal
- 1 x garantni list
- 1 x korisnički priručnik
- 1 x drajver disk
- 1 x USB uređaj sa pogonskim programom o.s. (opciono)
- 1 x antene



PODEŠAVANJE ZOTAC ZBOX-A

1. Postavite ZOTAC ZBOX na ravnu površinu sa gumenim stopama okrenutim prema gore.
2. Pronađite dva zavrtnja sa pljosnatom glavom i uklonite ih.
3. Uklonite poklopac sa ZOTAC ZBOX-a u pravcu strelice.



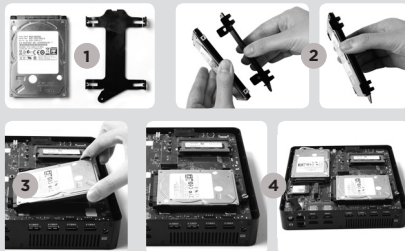
INSTALACIJA MEMORIJSKIH MODULA

1. Pronađite SO-DIMM memorijska ležišta i ubacite SO-DIMM memorijski modul u ležište pod uglom od 45 stepeni. (Napomena: Ako ZOTAC ZBOX ima dva SO-DIMM ležišta, ubacite modul prvo u donje ležište)
2. Pažljivo pritisnite memorijski modul dok se ne uklopi na svoje mjesto u vodice memorijskog ležišta.



INSTALACIJA HARD DISKOVA

1. Pronađite 2,5 inčni SATA hard disk i okvir hard diska.
2. Umetnite hard disk u okvir hard diska.
3. Umetnite okvir hard diska u SATA utor.
4. Ponovno postavite zavrtnj sa pljosnatom glavom.



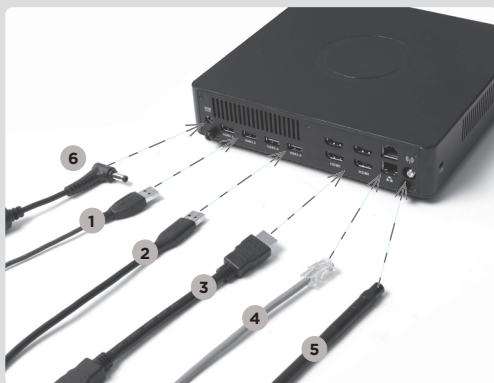
UGRADNJA MODULA M.2 SSD

1. Pronađite utor za M.2 SSD i umetnite modul M.2 SSD u utor pod uglom od 45 stepeni.
2. Lagano pritisnite M.2 SSD modul prema dolje i učvrstite ga vijkom.



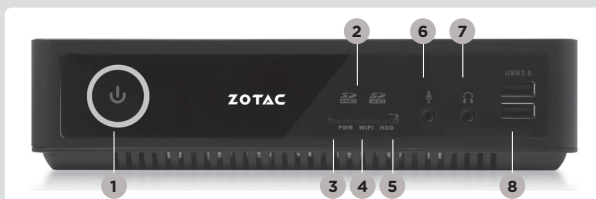
POSTAVLJANJE ZOTAC ZBOX-A

1. Povežite USB 2.0 uređaje
2. Povežite USB 3.0 uređaje
3. Povežite HDMI ekran
4. Priključite na glavnu mrežu
5. Povežite antene za WiFi
6. Povežite kabal za napajanje
7. Pokrenite sistem
8. Instalirajte operativni sistem



PREDNJI PANEL

1. Taster za uključivanje
2. Čitač memorijske kartice (SD/SDHC/SDXC)
3. LED lampica za napajanje
4. WiFi LED
5. Hard drajv LED
6. Utikač za mikrofon
7. Utikač za slušalice/vanjski audio utikač
8. Priključak za USB 3.0



ZADNJI PANEL

1. Ulaz za napojni kabal (DC19.5V)
2. Priključak za USB 2.0
3. Priključak za USB 3.0
4. HDMI priključak
5. Priključak za LAN (RJ45)
6. Spojnik za WiFi antenu



Stručná příručka

OBSAH BALENÍ

- 1 x ZOTAC ZBOX
- 1 x střídavý adaptér
- 1 x Napájecí šňůra
- 1 x Záruční list
- 1 x Uživatelská příručka
- 1 x disk s řídicím programem
- 1 x Jednotka USB s ovladačem O/S (volitelné)
- 1 x antény



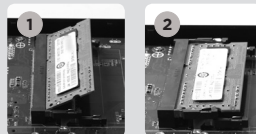
UŽIVATELSKÉ PŘÍZPUSOBNÍ SYSTÉMU ZOTAC ZBOX

1. Položte ZOTAC ZBOX na rovný povrch gumovými nožkami nahoru.
2. Demontujte dva šrouby utahované prsty.
3. Vysuňte kryt systému ZOTAC ZBOX ve směru šipky.



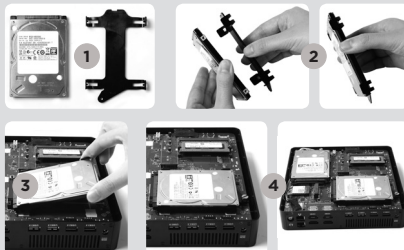
INSTALACE PAMĚŤOVÝCH MODULŮ

1. Nalezněte paměťové sloty SO-DIMM a vložte paměťový modul SO-DIMM do tohoto slotu pod úhlem 45 stupňů. (Poznámka: Má-li ZOTAC ZBOX dva sloty SO-DIMM, vložte modul nejprve do spodnějšího slotu)
2. Mírně stlačte paměťový modul, dokud nezacvakne pomocí příchytek paměťového slotu.



INSTALACE PEVNÉHO DISKU

1. Lokalizujte 2,5palcový pevný disk SATA a držák pevného disku.
2. Vložte pevný disk do držáku pevného disku.
3. Vložte držák pevného disku do slotu SATA.
4. Přitlačný šroub vraťte na místo.



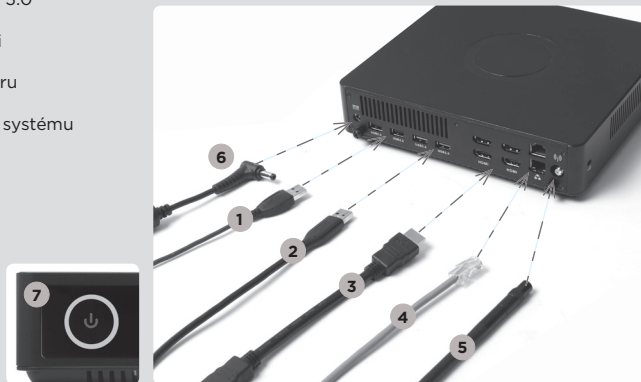
INSTALACE MODULU M.2 SSD

1. Najděte slot M.2 SSD a vložte do něj modul M.2 SSD pod úhlem 45°.
2. Lehce na modul M.2 SSD zatlačte a instalujte šroub.



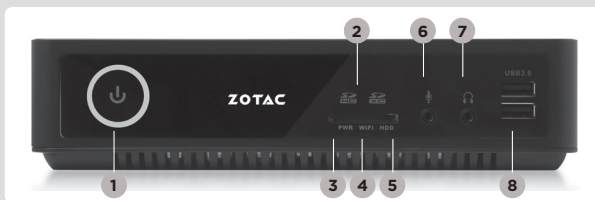
NASTAVENÍ SYSTÉMU ZOTAC ZBOX

1. Připojte zařízení USB 2.0
2. Připojte zařízení USB 3.0
3. Připojte displej HDMI
4. Připojte k domácí síti
5. Připojte antény WiFi
6. Připojte napájecí šňůru
7. Zapněte systém
8. Instalace operačního systému



PŘEDNÍ PANEĽ

1. Vypínač
2. Čtečka paměťových karet (SD/SDHC/SDXC)
3. Kontrolka napájení
4. LED WiFi
5. LED pevného disku
6. Konektor mikrofonu
7. Konektor sluchátek/výstup zvuku
8. Konektory USB 3.0



ZADNÍ PANEĽ

1. Příkon (DC19.5V)
2. Konektory USB 2.0
3. Konektory USB 3.0
4. Konektor HDMI
5. Síťový konektor LAN (RJ45)
6. Konektor WiFi antény



Schnellanleitung

VERPACKUNGSIHALT

- 1 x ZOTAC ZBOX
- 1 x Netzteil
- 1 x Netzkabel
- 1 x Garantieschein
- 1 x Bedienungsanleitung
- 1 x Treiber disc
- 1 x USB Stick mit O/S Treibern (optional)
- 1 x WiFi Antennen



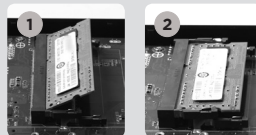
KONFIGURATION DER ZOTAC ZBOX

1. Legen Sie die ZOTAC ZBOX auf eine ebene Fläche mit den Gummifüßen nach oben zeigend.
2. Entfernen Sie die beiden Rändelschrauben.
3. Entfernen Sie die Abdeckung der ZOTAC ZBOX, indem Sie sie in Richtung des Pfeils schieben.



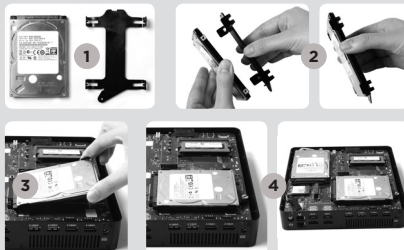
INSTALLIEREN EINES SPEICHERMODULS

1. Setzen Sie im 45 Grad-Winkel ein SO-DIMM-Speichermodul in den dafür vorgesehenen Steckplatz ein. (Hinweis: Falls die ZOTAC ZBOX über zwei SO-DIMM Speicher-Steckplätze verfügt, setzen Sie bitte ein Speichermodul zuerst in den unteren Steckplatz ein.)
2. Drücken Sie vorsichtig das Speichermodul nach unten bis es einrastet und von der Steckplatzvorrichtung gehalten wird.



INSTALLIEREN VON FESTPLATTEN/SSDS

1. Entfernen Sie die Rändelschraube der Festplatten/SSD-Halterung.
2. Klappen sie die Kunststoff-Befestigung zur Seite.
3. Legen Sie die Festplatten-/SSD-Halterung in den SATA Steckplatz.
4. Klappen sie die Kunststoff-Befestigung wieder zurück und befestigen Sie sie mit der Rändelschraube.



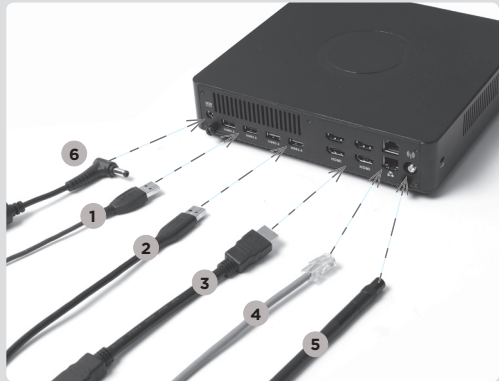
INSTALLIEREN EINES M.2 SSD-MODULS

1. Setzen Sie im 45 Grad Winkel ein M.2 SSD-Modul in den dafür vorgesehenen Steckplatz ein.
2. Drücken Sie vorsichtig das M.2 SSD-Modul nach unten und fixieren Sie es mit einer Schraube.



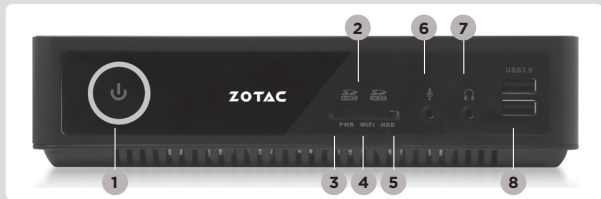
INBETRIEBNAHME DER ZOTAC ZBOX

1. Schließen USB2.0-Geräte
2. Schließen USB3.0-Geräte
3. Schließen Sie ein HDMI-Display
4. Schließen Sie das Netzkabel an
5. Schließen Sie die WiFi Antennen an
6. Schließen Sie das Netzteil an
7. Schalten Sie das Gerät ein
8. Installieren Sie ein Betriebssystem



FRONTSEITE

1. Netzschalter
2. Kartenleser [SD/SDHC/SDXC]
3. Betriebs-LED
4. WiFi-LED
5. Festplatten/SSD-LED
6. Mikrofon Eingang
7. Kopfhörer/Lautsprecher Ausgang
8. USB 3.0 Anschlüsse



RÜCKSEITE

1. Netzteil Anschluss (DC19.5V)
2. USB 2.0 Anschlüsse
3. USB 3.0 Anschlüsse
4. HDMI Anschluss
5. Netzwerk (RJ45) Anschlüsse
6. WiFi Antennen-Anschluss



Guía Rápida de Funcionamiento

CONTENIDO

- 1 x ZOTAC ZBOX
- 1 x adaptador AC
- 1 x cable de corriente
- 1 x tarjeta de garantía
- 1 x manual de usuario
- 1 x Driver
- 1 x USB con driver O/S (opcional)
- 1 x antena



CUSTOMIZAR SU ZOTAC ZBOX

1. Deje el ZOTAC ZBOX en una superficie plana con la base de goma hacia arriba.
2. Localice los dos tornillos y quítalos.
3. Deslice la tapa del ZOTAC ZBOX en la dirección de la flecha.



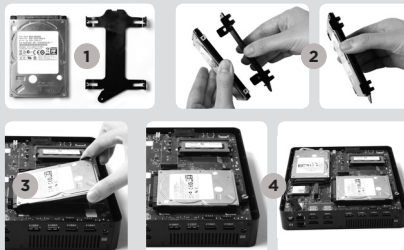
INSTALAR LOS MÓDULOS DE MEMORIA

1. Localice los slots de memoria SO-DIMM e inserte un módulo de memoria en el slot con un ángulo de 45°. (Nota: Si el ZOTAC ZBOX tiene dos slots SO-DIMM, inserte un módulo en el slot más bajo primero.)
2. Presione suavemente el módulo de memoria hacia abajo hasta que encaje en su lugar.



INSTALACIÓN DE DISCOS DUROS

1. Localice el disco duro SATA de 2.5 pulgadas y el soporte para disco duro.
2. Instale el disco duro en el soporte.
3. Inserte el soporte de disco duro en la ranura SATA.
4. Reinstale el tornillo.



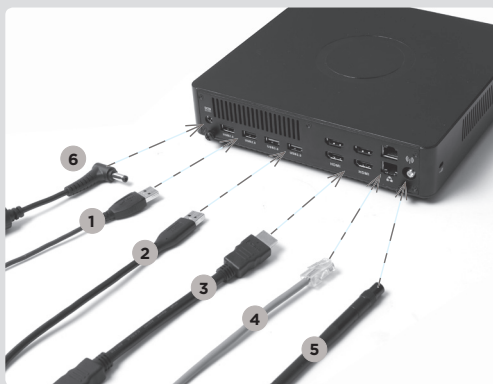
INSTALACIÓN DEL MÓDULO M.2 SSD

1. Ubique la ranura M.2 SSD e insertar un módulo SSD M.2 en la ranura en un ángulo de 45 grados.
2. Presione suavemente hacia abajo en el módulo SSD M.2, e instale el tornillo.



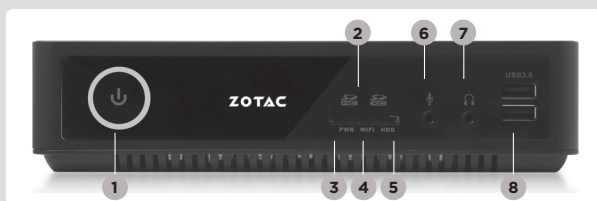
CONECTAR EL ZOTAC ZBOX

1. Conectar los dispositivos USB 2.0
2. Conectar los dispositivos USB 3.0
3. Conectar al display HDMI
4. Conectar a la red
5. Conectar la antena WiFi
6. Conectar el cable de corriente
7. Encender el sistema
8. Instalar el sistema operativo



PANEL FRONTAL

1. Botón de encendido
2. Lector de tarjetas (SD/SDHC/SDXC)
3. LED de alimentación
4. WiFi LED
5. Hard drive LED
6. Microphone jack
7. Headphone/Audio Out jack
8. Puertos USB 3.0



PANEL TRASERO

1. Entrada corriente (DC19.5V)
2. Puertos USB 2.0
3. Puertos USB 3.0
4. Puerto HDMI
5. Puerto LAN (RJ45)
6. Conector antena WiFi



Guide d'installation rapide

CONTENU

- 1 x ZOTAC ZBOX
- 1 x Adaptateur AC
- 1 x Câble d'alimentation
- 1 x Carte de garantie
- 1 x Manuel utilisateur
- 1 x Disque de drivers
- 1 x clé USB avec drivers pour le système d'exploitation (optionnel)
- 1 x Antenne



CUSTOMISER VOTRE ZOTAC ZBOX

1. Allonger le ZOTAC ZBOX sur une surface plane, avec les patins en caoutchouc vers le haut.
2. Repérez les deux vis à main et retirez-les.
3. Faites glisser le couvercle du ZOTAC ZBOX en suivant les flèches.



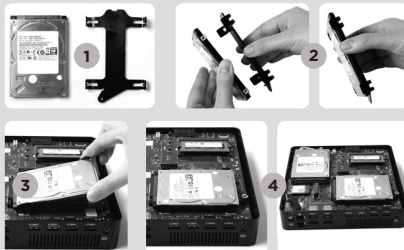
Installation de la mémoire

1. Repérez les ports mémoire SO-DIMM et insérez votre barrette de mémoire SO-DIMM module dans le port avec un angle de 45 degrés. (Note: si le ZOTAC ZBOX possède 2 ports SO-DIMM, commencez par le port inférieur.)
2. Appuyez délicatement le module de mémoire jusqu'à ce qu'il se bloque dans l'emplacement avec les bras du port fermé.



INSTALLATION DE L'UNITÉ DE STOCKAGE 2.5"

1. Repérez l'emplacement disque dur et retirez les vis à main.
2. Relevez le cache en plastique.
3. Insérer le disque dur / SSD dans le port SATA
4. Rabaissez le cache en plastique et remettez la vis à main.



INSTALLATION DU MODULE SSD M.2

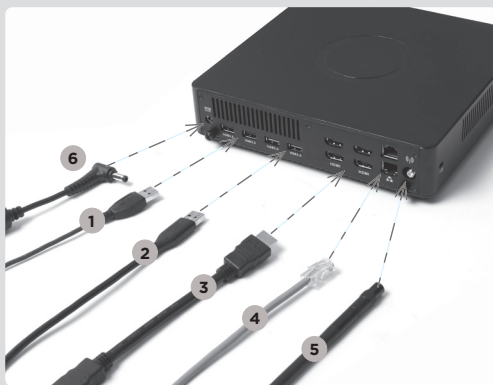
1. Localiser le port SSD M.2 et insérer le module dans le port à 45 degrés
2. Appuyer délicatement sur le module et installer la vis de verrouillage



ZOTAC ZBOX

Installer votre ZOTAC ZBOX

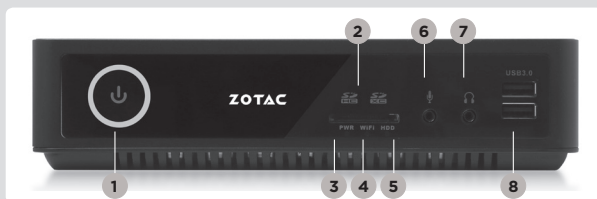
1. Connectez les périphériques USB 2.0
2. Connectez les périphériques USB 3.0
3. Connectez à un affichage HDMI
4. Connectez à un réseau domestique
5. Connectez l'antenne WiFi
6. Connectez à l'alimentation
7. Démarrez le système
8. Installez un système d'exploitation



FRA

PANNEAU FRONTAL

1. Bouton Power
2. Lecteur de cartes mémoires (SD/SDHC/SDXC)
3. Voyant d'alimentation
4. LED WiFi
5. LED disque dur
6. Sortie microphone jack
7. Sortie audio jack
8. Ports USB 3.0



PANNEAU ARRIÈRE

1. Entrée câble d'alimentation (DC19.5V)
2. Ports USB 2.0
3. Ports USB 3.0
4. HDMI port
5. Port LAN (RJ45)
6. Connecteur antenne WiFi



Vodič za brzi početak

SADRŽAJ PAKIRANJA

- 1 x ZOTAC ZBOX
- 1 x AC adapter
- 1 x kabel napajanja
- 1 x jamstvena kartica
- 1 x korisnički priručnik
- 1 x Upravljački disk
- 1 x USB pogon pogonskim programom za O/S (opcionally)
- 1 x antena



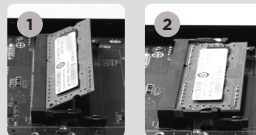
PRILAGOĐAVANJE UREĐAJA ZOTAC ZBOX

1. Postavite ZOTAC ZBOX na ravnu površinu s gumenom nožicom okrenutom prema gore.
2. Pronađite dva vijka i uklonite ih.
3. Skinite poklopac uređaja ZOTAC ZBOX tako da ga pomaknete u smjeru strelice.



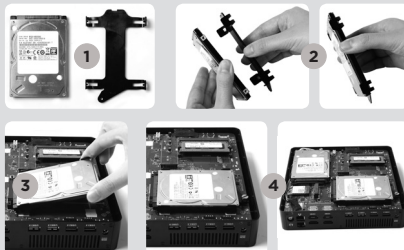
POSTAVLJANJE MEMORIJSKIH MODULA

1. Pronađite SO-DIMM memorijske utore i umetnite SO-DIMM memorijski modul u utor pod kutom od 45 stupnjeva. (Napomena: Ako ZOTAC ZBOX ima dva SO-DIMM utora, umetnite modul najprije u niži utor)
2. Lagano pritisnite memorijski modul tako da se učvrsti u svom položaju držačima memorijskog utora.



UGRADNJA HARD DISKOVA

1. Locirajte 2.5 inčni SATA hard disk i nosač hard diska.
2. Instalirajte hard disk u hard disk nosač.
3. Nosač tvrdog diska umetnite u SATA utor.
4. Ponovno instalirajte vijak.



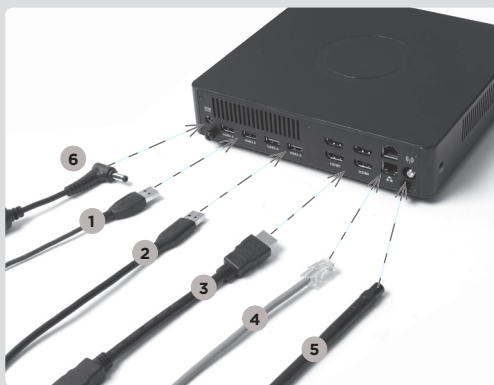
UGRADNJA M.2 SSD MODULA

1. Pronađite M.2 SSD utor i umetnite M.2 SSD modul u utor pod kutom od 45 stupnjeva.
2. Lagano pritisnite M.2 SSD modul prema dolje i ugradite vijak.



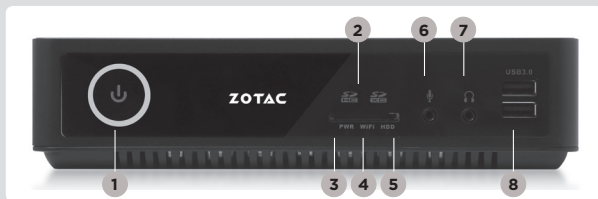
POSTAVLJANJE UREĐAJA ZOTAC ZBOX

1. Spojite USB 2.0 uređaje
2. Spojite USB 3.0 uređaje
3. Spojite HDMI zaslon
4. Povežite s kućnom mrežom
5. Spojite antene na WiFi
6. Priključite kabel napajanja
7. Uključite sustav
8. Instalirajte operacijski sustav



PREDNJA PLOĀA

1. Gumb napajanja
2. Āitaè memorijskih kartica (SD/SDHC/SDXC)
3. LED lampica napajanja
4. WiFi LED lampica
5. LED lampica tvrdog diska
6. Prikljuèak mikrofona
7. Prikljuèak za slušalice / audio izlaz
8. USB 3.0 prikljuèici



STRAŽNJA PLOĀA

1. Ulaz napajanja (DC 19.5 V)
2. USB 2.0 prikljuèici
3. USB 3.0 prikljuèici
4. HDMI prikljuèak
5. LAN (RJ45) prikljuèak
6. Prikljuèak WiFi antene



Gyors útmutató

A CSOMAG TARTALMA

- 1 db ZOTAC ZBOX
- 1 db hálózati adapter
- 1 db hálózati kábel
- 1 db garanciakártya
- 1 db használati útmutató
- 1 db meghajtó lemez
- 1 x Illesztőprogramot tartalmazó USB-meghajtó (opcionális)
- 2 db antenna



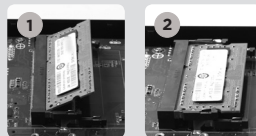
A ZOTAC ZBOX TESTRESZABÁSA

1. Fektesse a ZOTAC ZBOX-ot egy sima felületre úgy, hogy a gumilábai felfelé nézzenek.
2. Távolítsa el a két, kézzel kicsavarható csavart.
3. Csúsztassa el a ZOTAC ZBOX fedőlapját a nyíl irányába.



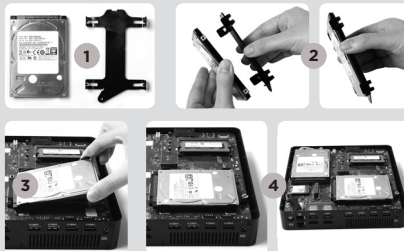
MEMÓRIAMODUL BESZERELÉSE

1. Keresse meg a SO-DIMM memóriahelyet és illesszen be a nyílásba 45 fokos szögben egy SO-DIMM memóriamodult. (Megjegyzés: ha a ZOTAC ZBOX két SO-DIMM memóriahellyel rendelkezik, akkor először az alsóba tegye a modult.)
2. A memóriahely illesztőcsínjének segítségével finoman tolja be a memóriamodult kattanásig.



MEREVLEMEZEK BEHELYEZÉSE

1. Keresse meg a 2,5 hüvelykes merevlemezt és a merevlemez keretet.
2. Szerelje be a merevlemezt a keretbe.
3. Helyezze be a merevlemez tartóját a SATA foglalatba.
4. Tegye vissza a szárnycsavart.



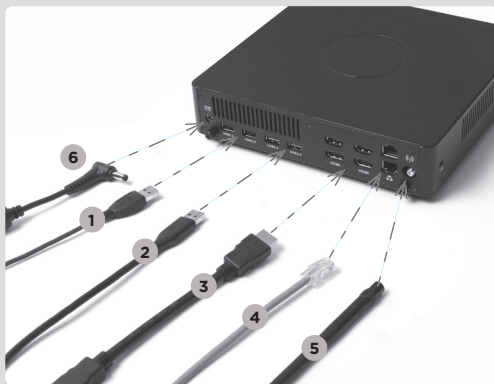
M.2 SSD MODUL BEHELYEZÉSE

1. Keresse meg az M.2 SSD foglalatot, majd helyezze be 45 fokos szögben az M.2 SSD modult.
2. Óvatosan nyomja le az M.2 SSD-t, és rögzítse a csavarral.



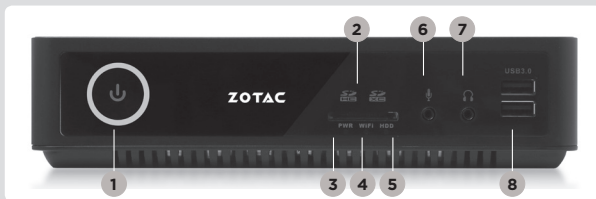
A ZOTAC ZBOX BEÁLLÍTÁSA

1. USB 2.0 készülékek csatlakoztatása
2. USB 3.0 készülékek csatlakoztatása
3. HDMI kijelző csatlakoztatása
4. Csatlakoztassa a készüléket az otthoni hálózathoz
5. Csatlakoztassa a wifi antennát
6. Csatlakoztassa a hálózati kábelt
7. Kapcsolja be a rendszert
8. Telepítse az operációs rendszert



ELŐLAP

1. Be/kikapcsológomb
2. Memóriakártya-olvasó (SD/SDHC/SDXC)
3. Bekapcsolás LED
4. WiFi LED
5. Merevlemez LED
6. Mikrofon aljzat
7. Fejhallgató/Audio kimenet aljzat
8. USB 3.0 csatlakozók



HÁTLAG

1. Áramforrás bemenet (19.5V egyenáram)
2. USB 2.0 csatlakozók
3. USB 3.0 csatlakozók
4. HDMI csatlakozó
5. LAN (RJ45) csatlakozó
6. WiFi antenna csatlakozó



Buku Petunjuk

ISI PAKET

- 1 x ZOTAC ZBOX
- 1 x AC Adapter
- 1 x Power Cord
- 1 x Kartu Garansi
- 1 x User Manual
- 1 x Driver disk
- 1 x USB drive dengan O/S driver (optional)
- 1 x antena



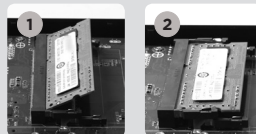
SESUAIKAN ZOTAC ZBOX ANDA

1. Letakkan ZOTAC ZBOX pada permukaan yang datar dengan kaki karet menghadap ke atas.
2. Cari dua sekrup dan lepaskan.
3. Geser penutup lepas ZOTAC ZBOX ke arah panah.



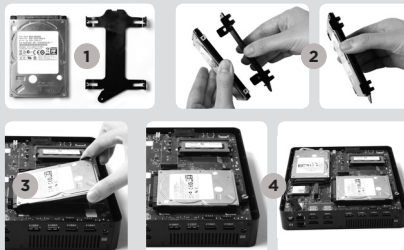
MENGINSTAL MODUL MEMORY

1. Cari SO-DIMM slot memori dan masukkan modul memori SO-DIMM ke dalam slot pada sudut 45 derajat. (Catatan: Jika ZOTAC ZBOX memiliki dua slot SO-DIMM masukkan modul ke dalam slot bawah pertama)
2. Tekan perlahan ke bawah pada modul memori sampai terkunci di tempatnya oleh lengan slot memori.



INSTALASI HARD DISK

1. Cari hard disk 2.5-inch SATA dan braket hard disk.
2. Pasang hard disk ke braket hard disk.
3. Masukkan braket hard disk ke slot SATA.
4. Pasang kembali sekrupnya.



INSTALASI MODUL M.2 SSD

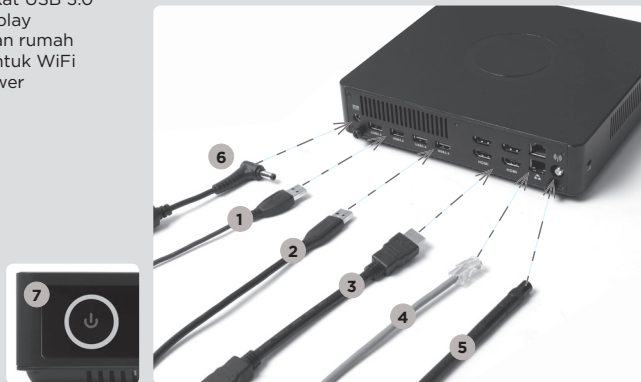
1. Cari slot M.2 SSD dan memasukkan modul SSD M.2 ke dalam slot pada sudut 45 derajat.
2. Tekan perlahan ke bawah pada modul SSD M.2, dan pasang sekrupnya.



ZOTAC ZBOX

SIAPKAN ZOTAC ZBOX ANDA

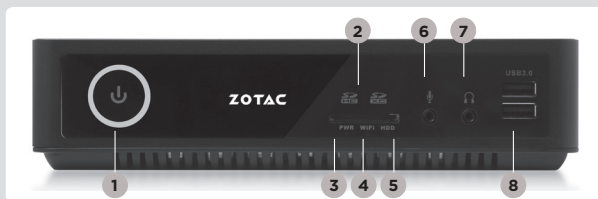
1. Sambungkan perangkat USB 2.0
2. Sambungkan perangkat USB 3.0
3. Hubungkan HDMI display
4. Hubungkan ke jaringan rumah
5. Hubungkan antenna untuk WiFi
6. Hubungkan kabel power
7. Hidupkan sistem
8. Install sistem operasi



IND

PANEL DEPAN

1. Tombol Power
2. Memory card reader (SD/SDHC/SDXC)
3. Power LED
4. WiFi LED
5. Hard drive LED
6. Microphone jack
7. Headphone/Audio Out jack
8. Port USB 3.0



PANEL BELAKANG

1. Daya input (DC19.5V)
2. Port USB 2.0
3. Port USB 3.0
4. Port HDMI
5. LAN (RJ45) ports
6. WiFi konektor antenna



Guida all'installazione

CONTENUTO CONFEZIONE

- 1 x ZOTAC ZBOX
- 1 x alimentatore AC
- 1 x Cavo alimentazione
- 1 x Certificato di garanzia
- 1 x Manuale utente
- 1 x Disco driver
- 1 x USB drive with O/S driver (opzionale)
- 1 x Antenne



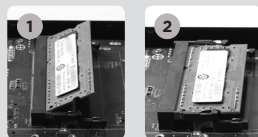
COME PERSONALIZZARE IL TUO ZOTAC ZBOX

1. Predisporre lo ZOTAC ZBOX su di una superficie piatta con i piedini di gomma rivolti verso l'alto.
2. Individuare e rimuovere le 2 viti.
3. Far scivolare il coperchio dello ZOTAC ZBOX seguendo la direzione delle frecce.



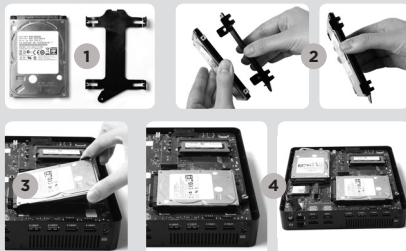
INSTALLARE UN MODULO DI MEMORIA

1. individuare lo slot di memoria SO-DIMM ed inserire il modulo di memoria SO-DIMM nello slot con un'angolazione di 45°.
(Nota: se lo ZOTAC ZBOX ha due slot SO-DIMM inserire il modulo nel primo slot)
2. spingere delicatamente il modulo fino ad agganciarlo allo slot.



INSTALLARE UN HARD DISK

1. individuare il bracket per hard disk SATA da 2,5"
2. Connettere il disco al bracket.
3. Inserire il bracket del disco nello slot SATA
4. Avvitare le viti.



INSTALLARE UN MODULO SSD M.2

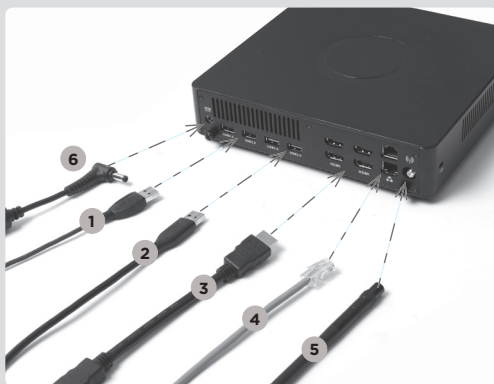
1. Individuare lo slot SSD M.2 ed inserire il modulo SSD M.2 con un'angolazione di 45°.
2. premere delicatamente il modulo ed avvitare le viti.



ZOTAC ZBOX

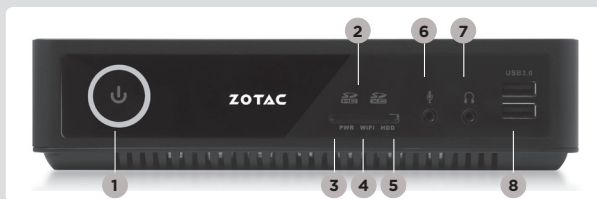
COME POSIZIONARE IL TUO ZOTAC ZBOX

1. Connettere un dispositivo esterno USB 2.0
2. Connettere un dispositivo esterno USB 3.0
3. Connettere un monitor HDMI
4. Connessione ad una rete domestica
5. Connettere l'antenna WiFi
6. Connettere il cavo di alimentazione
7. Accendere il sistema
8. Installare un sistema operativo



FRONTE

1. Pulsante di accensione
2. Memory card reader (SD/SDHC/SDXC)
3. LED d'accensione
4. WiFi LED
5. Hard drive LED
6. jack microfono
7. jack cuffie/audio
8. USB 3.0



Retro

1. Alimentazione (DC19.5V)
2. USB 2.0
3. USB 3.0
4. HDMI
5. LAN (RJ45)
6. Connettore antenna WiFi



クイックスタートガイド

内容物

- 1 x ZOTAC ZBOX
- 1 x ACアダプタ
- 1 x 電源ケーブル
- 1 x 保証書
- 1 x ユーザーマニュアル
- 1 x ドライブディスク
- 1 x USBドライブ、O/Sドライブ (オプション)
- 1 x アンテナ



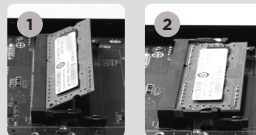
ZOTAC ZBOXの開け方

1. ZOTAC ZBOXを、ラバー面を上にして平らなところに置きます。
2. 2つのネジを取り外します。
3. カバーを矢印の方向へスライドさせて外します。



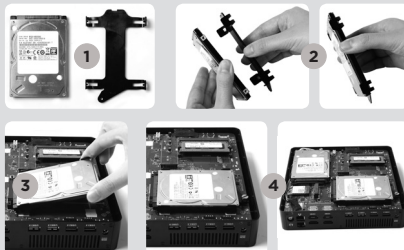
メモリの取り付け

1. SO-DIMM スロットに メモリを45度の角度で差し込みます。
(注:ZOTAC ZBOX に2つの SO-DIMMスロットがある場合、1枚目のメモリは下側のスロットに差し込みます)
2. SO-DIMMスロットの横の金具でメモリが固定されるまでゆっくり押し下げます。



ハードディスクのインストール

1. 2.5インチSATA HDDとHDDブラケットを用意します。
2. HDDをHDDブラケットに装着します。
3. ハードディスク・ブラケットをSATAスロットにセットしてください。
4. ネジを取り付けます。



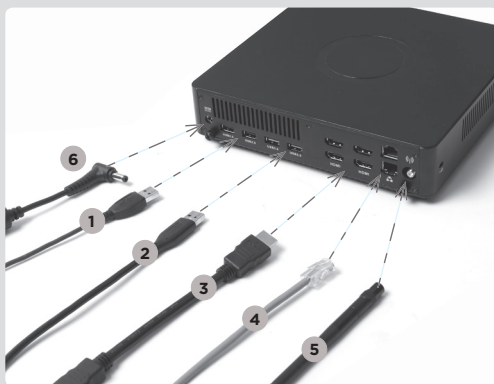
M.2 SSDモジュールのインストール

1. M.2 SSDスロットをに45度角度でM.2 SSDモジュールをスロットに挿入してください。
2. 細心の注意を払ってM.2 SSDモジュールを取り付け、ネジを締め付けてください。



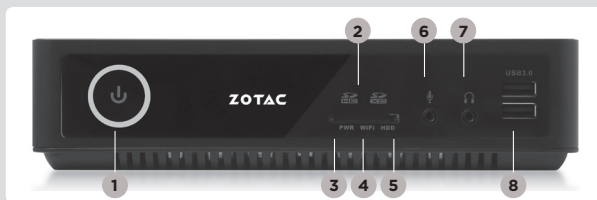
ZOTAC ZBOXのセッティング

1. USB2.0デバイスを接続します。
2. USB3.0デバイスを接続します。
3. HDMIにディスプレイを接続します。
4. ネットワークケーブルを接続します。
5. Wi-Fi用のアンテナを取り付けます。
6. 電源ケーブルを接続します。
7. システムの電源を入れます。
8. オペレーティングシステムをインストールします。



フロントパネル

1. 電源ボタン
2. メモリカードリーダー (SD/SDHC/SDXC)
3. LEDパワー
4. WiFi LED
5. ハードディスク LED
6. マイクジャック
7. ヘッドホン/オーディオ出力ジャック
8. USB 3.0



リアパネル

1. 電源入力 (DC19.5V)
2. USB 2.0
3. USB 3.0
4. HDMI ポート
5. LAN (RJ45)
6. WiFi アンテナコネクタ



빠른 시작 가이드

패키지 구성품

- 1 x ZOTAC ZBOX
- 1 x AC 어댑터
- 1 x 파워코드
- 1 x 워런티 카드
- 1 x 사용자 매뉴얼
- 1 x 드라이버 디스크
- 1 x 드라이버 USB저장소 (옵션)
- 2 x 안테나



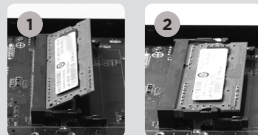
당신의 ZOTAC ZBOX 커스터마이징 하려면

1. ZOTAC ZBOX를 평평한 바닥에 놓고 고무다리가 붙은쪽을 위로 놓습니다.
2. 두 개의 손나사를 풀어줍니다.
3. ZBOX의 바닥커버를 화살표방향으로 분리합니다.



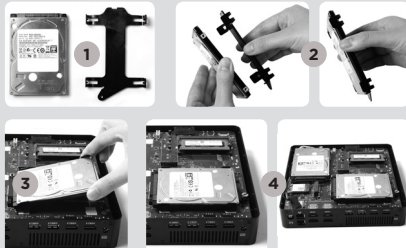
메모리 모듈의 설치

1. SO-DIMM메모리 슬롯에 SO-DIMM 메모리를 45도 방향으로 삽입합니다.
(주의 : 만약 ZOTAC ZBOX에 두개의 SO-DIMM 슬롯이 있다면 아래쪽부터 설치합니다.)
2. 조심스럽게 메모리모듈을 내리면서 딱! 소리가 날때까지 슬롯에 삽입합니다.



하드 디스크 설치

1. 2.5인치 SATA 하드디스크와 하드디스크 브라켓의 손나사를 풀어낸다.
2. 하드디스크를 하드디스크 브라켓에 설치합니다.
3. SATA 슬롯에 하드 디스크 브라켓을 장착 하십시오.
4. 다시 손 나사를 잠가 설치합니다.



M.2 SSD 설치

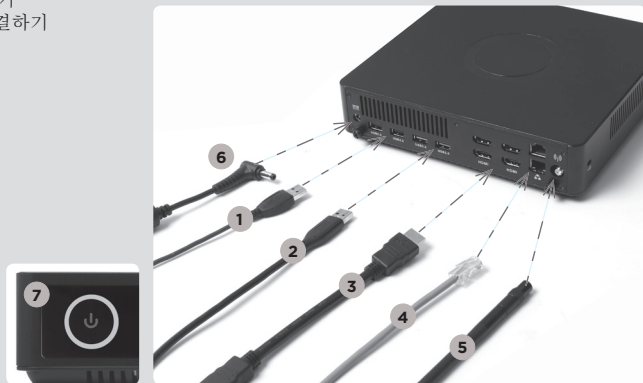
1. M.2 SSD 슬롯에 위치 시킨 뒤, M.2 SSD를 45도 각도로 비스듬히 넣으십시오.
2. 부드럽게 눌러 M.2 SSD를 장착 한 후, 나사로 고정 시킵니다.



ZOTAC ZBOX

ZOTAC ZBOX 셋팅

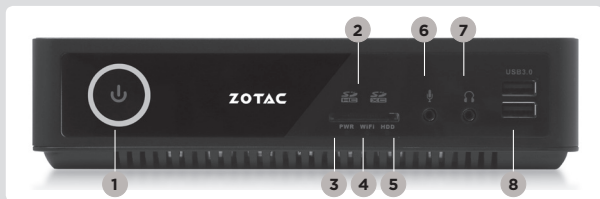
1. USB 2.0 장치 연결하기
2. USB 3.0 장치 연결하기
3. HDMI 디스플레이 연결하기
4. 홈 네트워크 연결하기
5. WiFi 안테나 연결하기
6. 파워케이블 연결
7. 시스템 켜기
8. OS 설치하기



KR

프론트패널

1. 파워버튼
2. 메모리카드 리더 (SD/SDHC/SDXC)
3. LED 점등
4. WiFi LED
5. 하드드라이브 LED
6. 마이크 단자
7. 헤드폰/오디오출력 단자
8. USB 3.0 포트



후면패널

1. 파워입력 (DC19.5V)
2. USB 2.0 포트
3. USB 3.0 포트
4. HDMI 포트
5. LAN (RJ45) 포트
6. WiFi 안테나 커넥터



Guía de Arranque Rápido

CONTENIDO

- 1 x ZOTAC ZBOX
- 1 x adaptador AC
- 1 x cable de corriente
- 1 x tarjeta de garantía
- 1 x manual de usuario
- 1 x Driver
- 1 x USB con driver O/S (opcional)
- 1 x Antena



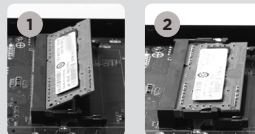
PERSONALIZACIÓN DE SU ZOTAC ZBOX

1. Deje el ZOTAC ZBOX en una superficie plana con la base de goma hacia arriba.
2. Localice los dos tornillos y quítalos.
3. Deslice la tapa del ZOTAC ZBOX en la dirección de la flecha.



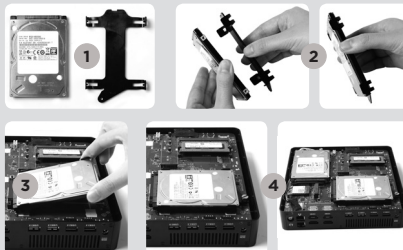
INSTALACIÓN DE MÓDULOS DE MEMORIA

1. Localice los slots de memoria SO-DIMM e inserte un módulo de memoria en el slot con un ángulo de 45°. (Nota: Si el ZOTAC ZBOX tiene dos slots SO-DIMM, inserte un módulo en el slot más bajo primero.)
2. Presione suavemente el módulo de memoria hacia abajo hasta que encaje en su lugar.



INSTALACIÓN DE DISCOS DUROS

1. Localice el disco duro SATA de 2.5 pulgadas y el soporte para disco duro.
2. Instale el disco duro en el soporte.
3. Inserte el soporte de disco duro en la ranura SATA.
4. Reinstale el tornillo.



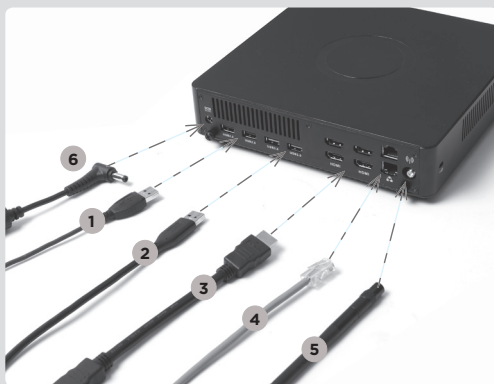
INSTALACIÓN DEL MÓDULO M.2 SSD

1. Ubique la ranura M.2 SSD e insertar un módulo SSD M.2 en la ranura en un ángulo de 45 grados.
2. Presione suavemente hacia abajo en el módulo SSD M.2, e instale el tornillo.



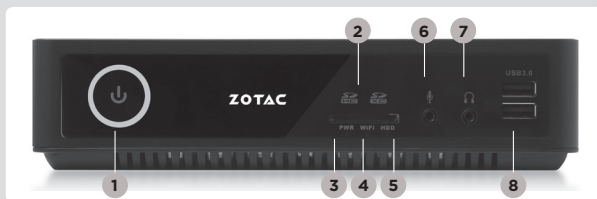
CONFIGURAR EL ZOTAC ZBOX

1. Conectar los dispositivos USB 2.0
2. Conectar los dispositivos USB 3.0
3. Conectar al display HDMI
4. Conectar a la red
5. Conexión de las antenas WiFi
6. Conexión a el cable de corriente
7. Encender el sistema
8. Instalar el sistema operativo



PANEL FRONTAL

1. Botón de encendido
2. Lector de tarjetas (SD/SDHC/SDXC)
3. LED de alimentación
4. WiFi LED
5. Hard drive LED
6. Microphone jack
7. Headphone/Audio Out jack
8. Puertos USB 3.0



PANEL TRASERO

1. Entrada corriente (DC19.5V)
2. Puertos USB 2.0
3. Puertos USB 3.0
4. Puerto HDMI
5. Puerto LAN (RJ45)
6. Conector antena WiFi



دليل التشغيل السريع

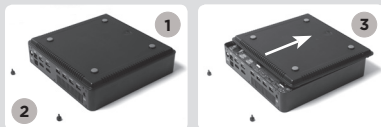
محتويات جعبه

- 1 x ZBOX روناك
- 1 x اداپتور AC
- 1 x كانل برق
- 1 x كارت گارانتى
- 1 x راهنماى كاربر
- 1 x ديسك حاوى درايور
- 1 x درايور USB به همراه درايور سيستم عامل (اختيارى)
- 1 x اسى



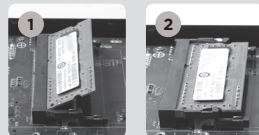
نحوه اعمال تغيير در ZBOX روناك

1. دستگاه ZBOX روناك را به صورت خوابيده بر روى يك سطح هموار قرار دهند، به طوري كه پايه هاى لاستيكي آن به سمت بالا باشند.
2. دو بچ كوچك را بندا كرده و آنها را باز كنيد.
3. درپوش ZBOX روناك را از سمتى كه فلش نشان داده است برداريد.



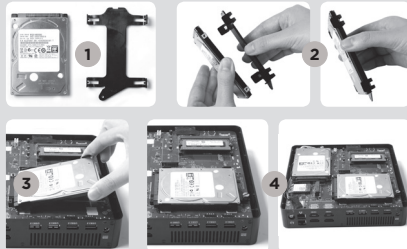
نصب ماژول هاى حافظه

1. اسلات حافظه SO-DIMM را بندا كرده و يك ماژول حافظه SO-DIMM را با زاويه 45 درجه در آن قرار دهيد.
(توجه: اگر ZBOX روناك شما دو اسلات SO-DIMM دارد ابتدا ماژول حافظه را در اسلات بايستر قرار دهيد)
2. با احتياط ماژول حافظه را به پايين فشار دهيد تا ماژول قفل شده و دو بازوى كيارى اسلات محكم شوند.



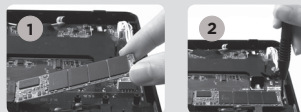
نصب هارد ديسك

1. هارد ديسك 2.5 SATA اينچى و براكت هارد ديسك را بندا كنيد.
2. هارد ديسك را به براكت هارد ديسك متصل كنيد.
3. هارد ديسك را با زاويه 45 درجه داخل اسلات قرار داده و با احتياط به اتصال دهيده متصل كنيد.
4. بچ هاى درپوش را مجدداً نصب كنيد.



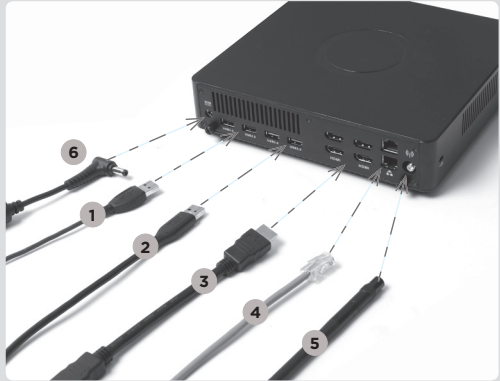
نصب M.2 SSD هاى حافظه

1. اسلات حافظه M.2 SSD را بندا كرده و يك ماژول حافظه M.2 SSD را با زاويه 45 درجه در آن قرار دهيد.
2. با احتياط M.2 SSD حافظه را به پايين فشار دهيد تا ماژول بچ هاى درپوش را مجدداً نصب كنيد



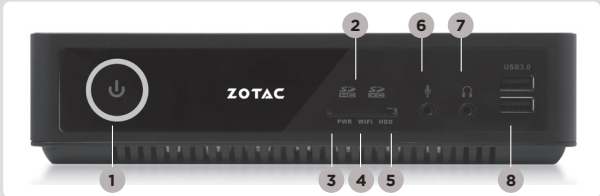
راه اندازی ZBOX زوتاک

1. USB 2.0 را متصل کنید
2. USB 3.0 را متصل کنید
3. دینک لصد و HDMI
4. به یک شبکه خانگی متصل شوید
5. آنتن های WiFi را نصب کنید
6. کابل برق را وصل کنید
7. سیستم را روشن کنید
8. سیستم عامل را نصب کنید



پنل جلویی

1. کلید روشن و خاموش
2. کارت حافظه خوان (SD/SDHC/SDXC)
3. Power LED
4. WiFi LED
5. LED نشانگر وضعیت هارد درایو
6. جک اتصال میکروفون
7. جک اتصال هدفون/بلندگو
8. درگاه های USB 3.0



پنل پشتی

1. ورودی برق (DC 19.5 ولت)
2. درگاه های USB 2.0
3. درگاه های USB 3.0
4. درگاه HDMI
5. درگاه های LAN (RJ45)
6. محل اتصال آنتن WiFi



Guia de Arranque Rápido

CONTEÚDO DA EMBALAGEM

- 1 x ZOTAC ZBOX
- 1 x transformador AC
- 1 x cabo de alimentação
- 1 x cartão de garantia
- 1 x Manual do Utilizador
- 1 x DVD de Drive
- 1 x Unidade USB com unidade O/S (opcional)
- 1 x antena



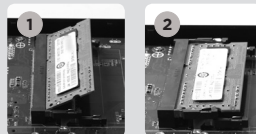
PERSONALIZAR O SEU ZOTAC ZBOX

1. Coloque o ZOTAC ZBOX sobre uma superfície plana com os pés de borracha voltados para cima.
2. Localize os dois parafusos de orelhas e retire-os.
3. Deslize a tampa do ZOTAC ZBOX na direcção da seta.



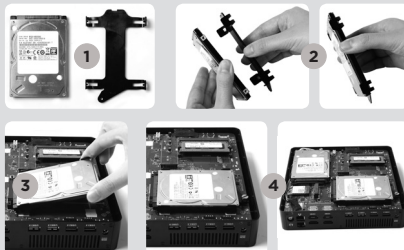
INSTALAR MÓDULOS DE MEMÓRIA

1. Localize as ranhuras de memória SO-DIMM e introduza um módulo de memória SO-DIMM na ranhura num ângulo de 45 graus. (Nota: Se o ZOTAC ZBOX tiver duas ranhuras SO-DIMM, comece por introduzir um módulo na ranhura inferior)
2. Pressione cuidadosamente o módulo de memória até encaixar no devido lugar através dos braços da ranhura de memória.



INSTALAR DISCOS RÍGIDOS

1. Localizar o disco rígido SATA de 2,5 polegadas e o suporte para o disco rígido.
2. Instalar o disco rígido no suporte para o disco rígido.
3. Insira o suporte do disco rígido na ranhura SATA.
4. Voltar a colocar o parafuso borboleta.



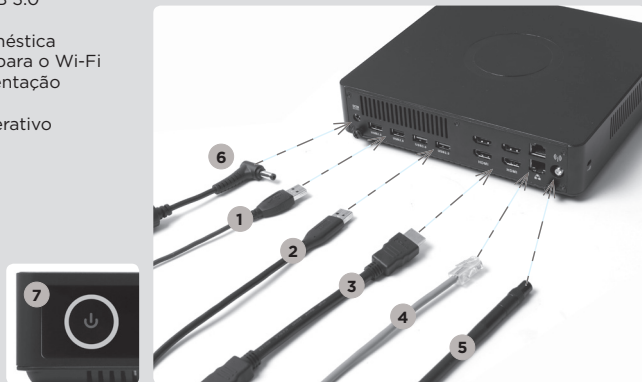
INSTALAR UM MÓDULO SSD M.2

1. Localize a ranhura SSD M.2 e insira um módulo SSD M.2 na ranhura a um ângulo de 45 graus
2. Pressione cuidadosamente o módulo SSD M.2 e aperte o parafuso



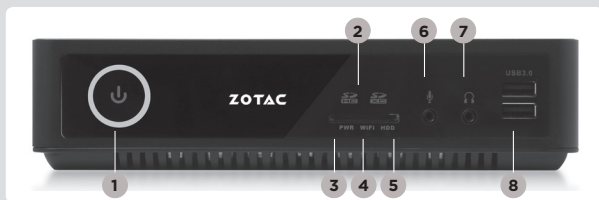
CONFIGURAR O ZOTAC ZBOX

1. Ligar dispositivos USB 2.0
2. Ligar dispositivos USB 3.0
3. Ligar um ecrã HDMI
4. Ligar a uma rede doméstica
5. Conectar as antenas para o Wi-Fi
6. Ligar o cabo de alimentação
7. Ligar o sistema
8. Instalar o sistema operativo



PAINEL FRONTAL

1. Botão ligar/desligar
2. Leitor de cartões de memória (SD/SDHC/SDXC)
3. LED de indicação de ligado
4. LED de WiFi
5. LED de disco rígido
6. Tomada de microfone
7. Tomada de auscultadores/saída de áudio
8. Portas USB 3.0



PAINEL TRASEIRO

1. Entrada de alimentação (19.5 V DC)
2. Portas USB 2.0
3. Portas USB 3.0
4. Porta HDMI
5. Portas LAN (RJ45)
6. Conector de antena WiFi



Skrócona instrukcja obsługi

ZAWARTOŚĆ OPAKOWANIA

- 1 x ZOTAC ZBOX
- 1 x Zasilacz AC
- 1 x Kabel zasilający
- 1 x Karta gwarancyjna
- 1 x Instrukcja użytkownika
- 1 x Płyta ze sterownikami
- 1 x USB ze sterownikami (opcjonalnie)
- 1 x Antena



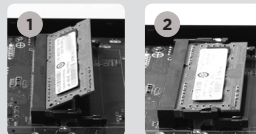
MODYFIKACJA ZOTAC ZBOX

1. Połóż ZOTAC ZBOX na płaskiej powierzchni gumowymi nóżkami zwróconymi w górę.
2. Znajdź dwie śrubki i usuń je.
3. Przesuń pokrywę ZOTAC ZBOX w kierunku oznaczonym strzałką.



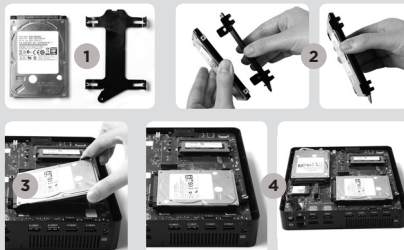
INSTALACJA MODUŁÓW PAMIĘCI

1. Znajdź sloty pamięci SO-DIMM i włóż moduł pamięci pod kątem 45 stopni.
(Notka: Jeżeli ZOTAC ZBOX posiada dwa sloty SO-DIMM włóż pierwszy moduł do niższego slotu)
2. Delikatnie dociśnij moduł pamięci, aż zostanie zablokowany w slotcie pamięci.



INSTALACJA DYSKÓW TWARDYCH

1. Znajdź umiejscowienie 2.5-calowego twardego dysku SATA i wspornika twardego dysku.
2. Umieść twardego dysk we wsporniku.
3. Włóż wspornik dysku twardego w slot SATA.
4. Przykręć śrubki.



INSTALACJA MODUŁU M.2 SSD

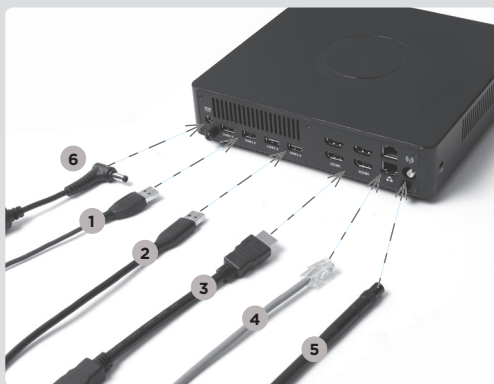
1. Zlokalizuj slot M.2 SSD i włóż moduł M.2 SSD pod kątem 45 stopni.
2. Delikatnie dociśnij moduł M.2 SSD i włóż śrubę.



ZOTAC ZBOX

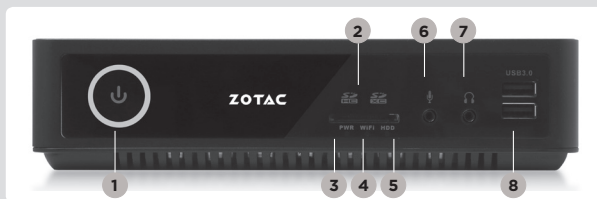
KONFIGUROWANIE ZOTAC ZBOX

1. Podłącz urządzenia USB 2.0
2. Podłącz urządzenia USB 3.0
3. Podłącz wyświetlacz HDMI
4. Podłącz sieć domową
5. Podłącz anteny WiFi
6. Podłącz kabel zasilający
7. Włącz system
8. Zainstaluj system operacyjny



PRZEDNI PANEL

1. Przycisk zasilania
2. Czytnik kart pamięci (SD/SDHC/SDXC)
3. Dioda zasilania
4. WiFi LED
5. HDD LED
6. Gniazdo mikrofonu
7. Wyjście słuchawkowe/ wyjście audio jack
8. Porty USB 3.0



TYLNY PANEL

1. Gniazdo zasilania (DC19.5V)
2. Porty USB 2.0
3. Porty USB 3.0
4. Złącze HDMI
5. Porty LAN (RJ45)
6. Złącze anteny WiFi



Guia Rápido

CONTEÚDO DA EMBALAGEM

- 1 x ZOTAC ZBOX
- 1 x Adaptador AC
- 1 x Cabo de força
- 1 x Cartão de garantia
- 1 x Manual do usuário
- 1 x Disco de driver
- 1 x Unidade USB com unidade O/S (Opcional)
- 1 x Antena



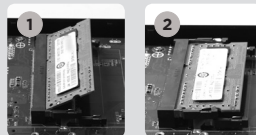
PERSONALIZAR O SEU ZOTAC ZBOX

1. Coloque o ZBOX ZOTAC sobre uma superfície plana, com os pés de borracha para cima.
2. Localize os dois parafusos e os remova.
3. Deslize a tampa do ZBOX ZOTAC na direção da seta.



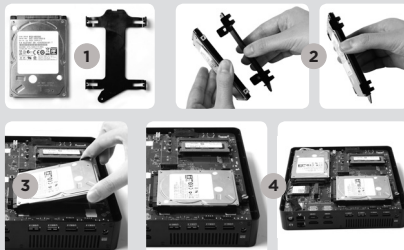
INSTALAÇÃO DOS MÓDULOS DE MEMÓRIA

1. Localize os slots de memória SO-DIMM e insira um módulo de memória SO-DIMM no slot em um ângulo de 45 graus.
(Nota: Se o ZOTAC ZBOX possui dois slots SO-DIMM insira um módulo no slot inferior primeiro)
2. Pressione suavemente o módulo de memória até encaixar no lugar pelos braços do slot de memória.



INSTALAÇÃO DE DISCOS RÍGIDOS

1. Localize o disco rígido SATA de 2,5 polegadas e o suporte do disco rígido.
2. Instale o disco rígido no suporte de disco rígido.
3. Insira o suporte do disco rígido no slot SATA.
4. Reinstale o parafuso.



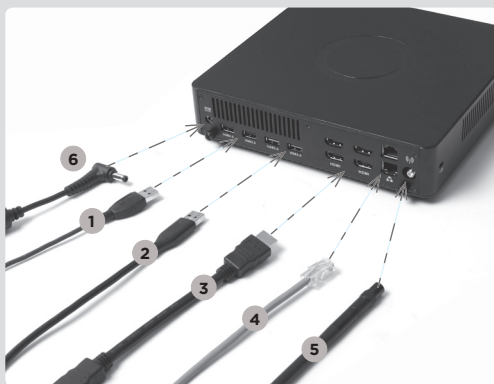
INSTALAÇÃO DO MÓDULO M.2 SSD

1. Localize o slot M2 SSD e insira o módulo M2 SSD no slot em um ângulo de 45 graus.
2. Pressione suavemente o módulo M.2 SSD, e coloque o parafuso.



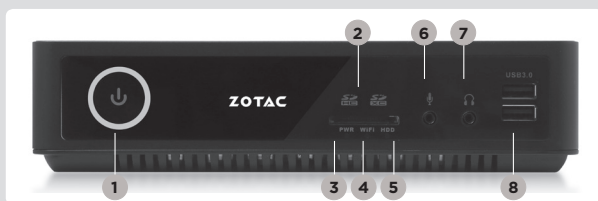
CONFIGURANDO O SEU ZOTAC ZBOX

1. Conecte aparelhos no USB 2.0
2. Conecte aparelhos no USB 3.0
3. Conecte uma tela na HDMI
4. Conecte a uma rede doméstica
5. Ligue antenas para obter um sinal WiFi
6. Conectar o cabo de energia
7. Ligue o sistema
8. Instale o sistema operacional



PAINEL FRONTAL

1. Botão de energia
2. Leitor de cartão de memória (SD/SDHC/SDXC)
3. LED de alimentação
4. LED WiFi
5. LED do disco rígido
6. Saída de Microfone
7. Saída de Headphone/Audio
8. Porta USB 3.0



PAINEL TRASEIRO

1. Entrada de energia (DC19.5V)
2. Porta USB 2.0
3. Porta USB 3.0
4. Porta HDMI
5. Porta LAN (RJ45)
6. Porta antena WiFi



Ghid de Pornire Rapidă

CONTEÚDO DA EMBALAGEM

- 1 x ZOTAC ZBOX
- 1 x Adaptador AC
- 1 x Cabo de força
- 1 x Cartão de garantia
- 1 x Manual do usuário
- 1 x Disco de driver
- 1 x Unidade USB com unidade O/S (Opcional)
- 1 x Antena



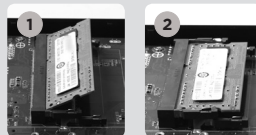
PERSONALIZAR O SEU ZOTAC ZBOX

1. Coloque o ZBOX ZOTAC sobre uma superfície plana, com os pés de borracha para cima.
2. Localize os dois parafusos e os remova.
3. Deslize a tampa do ZBOX ZOTAC na direção da seta.



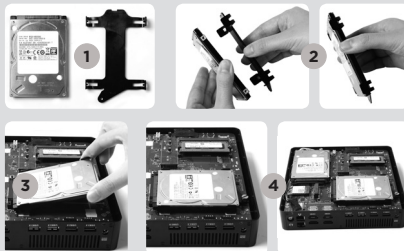
INSTALAÇÃO DOS MÓDULOS DE MEMÓRIA

1. Localize os slots de memória SO-DIMM e insira um módulo de memória SO-DIMM no slot em um ângulo de 45 graus.
(Nota: Se o ZOTAC ZBOX possui dois slots SO-DIMM insira um módulo no slot inferior primeiro)
2. Pressione suavemente o módulo de memória até encaixar no lugar pelos braços do slot de memória.



INSTALAREA HARD-DISKURILOR

1. Localize o disco rígido SATA de 2,5 polegadas e o suporte do disco rígido.
2. Instale o disco rígido no suporte de disco rígido.
3. Introduceți suportul de montare al hard-diskului în slotul SATA.
4. Reinstale o parafuso.



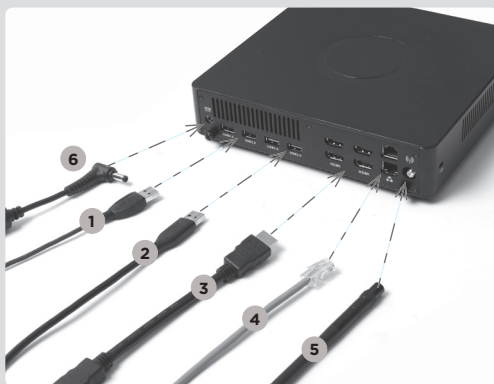
INSTALAREA MODULULUI SSD M.2

1. Căutați slotul SSD M.2 și introduceți un modul SSD M.2 în slot sub unghi de 45 de grade.
2. Apăsați ușor în jos pe modulul SSD M.2 și fixați șurubul.



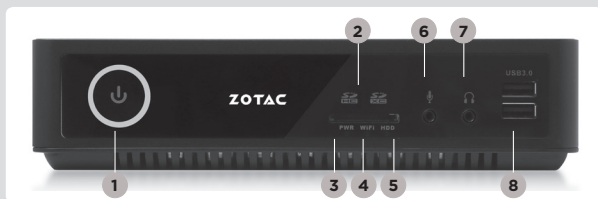
CONFIGURANDO O SEU ZOTAC ZBOX

1. Conecte aparelhos no USB 2.0
2. Conecte aparelhos no USB 3.0
3. Conecte uma tela na HDMI
4. Conecte a uma rede doméstica
5. Ligue antenas para obter um sinal WiFi
6. Conectar o cabo de energia
7. Ligue o sistema
8. Instale o sistema operacional



PAINEL FRONTAL

1. Botão de energia
2. Leitor de cartão de memória (SD/SDHC/SDXC)
3. LED alimentare
4. LED WiFi
5. LED do disco rígido
6. Saída de Microfone
7. Saída de Headphone/Audio
8. Porta USB 3.0



PAINEL TRASEIRO

1. Entrada de energia (DC19.5V)
2. Porta USB 2.0
3. Porta USB 3.0
4. Porta HDMI
5. Porta LAN (RJ45)
6. Porta antena WiFi



Руководство по установке

Комплект поставки

- 1 x ZOTAC ZBOX;
- 1 x Блок питания;
- 1 x Шнур питания;
- 1 x Гарантийный талон;
- 1 x Руководство пользователя;
- 1 x Диск с драйверами;
- 1 x накопитель USB с драйверами для ОС (опционально);
- 1 x Антенна



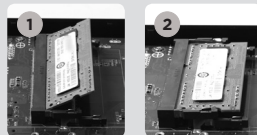
Настройка вашего ZOTAC ZBOX

1. Расположите ZOTAC ZBOX на плоской поверхности резиновыми ножками вверх;
2. Найдите и открутите два крепежных винта;
3. Отодвиньте крышку ZOTAC ZBOX в направлении, указанном стрелками.



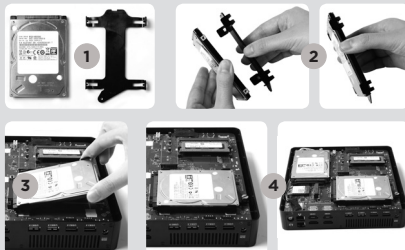
Установка модулей памяти

1. Найдите слоты памяти SO-DIMM и вставьте модуль памяти SO-DIMM в слот под углом в 45 градусов. (Внимание: Если ZOTAC ZBOX имеет 2 слота SO-DIMM, то сначала вставьте модуль памяти в нижний слот)
2. Аккуратно нажимайте на модуль памяти до щелчка, который будет означать, что модуль закреплён в слоте специальными держателями.



УСТАНОВКА ЖЕСТКИХ ДИСКОВ

1. Возьмите 2.5-дюймовый жёсткий диск SATA и кронштейн, на котором он должен быть закреплён;
2. Закрепите жёсткий диск на кронштейне;
3. Установите держатель жесткого диска в разъем SATA;
4. Установите винт.



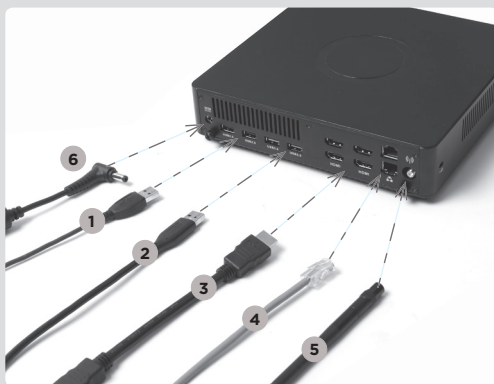
УСТАНОВКА МОДУЛЯ M.2 SSD

1. Обнаружьте разъем M.2 SSD и установите модуль M.2 SSD в разъем под углом 45 градусов.
2. Аккуратно надавите на модуль M.2 SSD, и зафиксируйте крепежным винтом.



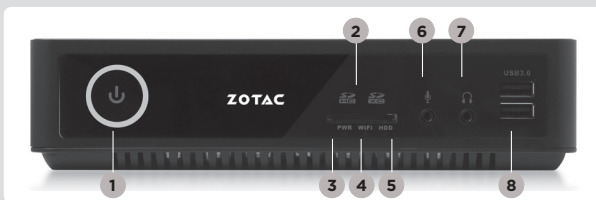
Установка вашего ZOTAC ZBOX

1. Подключите устройства USB2.0
2. Подключите устройства USB3.0
3. Подключите монитор через HDMI
4. Подключитесь к домашней сети
5. Подключите антенны для WiFi
6. Подключите силовую кабель
7. Включите ПК
8. Установите операционную систему.



Передняя панель

1. Кнопка включения
2. Устройство считывания карт памяти (SD/SDHC/SDXC)
3. Светодиодный индикатор питания
4. Светодиодный индикатор WiFi
5. Светодиодный индикатор накопителя
6. Разъем для микрофона
7. Разъем для наушников или колонок
8. Порты USB 3.0



Задняя панель

1. Разъем питания (19.5 В, постоянный ток)
2. Порты USB 2.0
3. Порты USB 3.0
4. Порт HDMI
5. Порты LAN (RJ45)
6. Разъем для антенны WiFi



Skraćeni vodič za rad

SADRŽAJ PAKOVANJA

- 1 x ZOTAC ZBOX
- 1 x AC adapter
- 1 x Strujni kabl
- 1 x Garantni list
- 1 x Priručnik za korisnike
- 1 x drajver disk
- 1 x USB uređaj sa upravljačkim programom za operativni sistem (opciono)
- 1 x antena



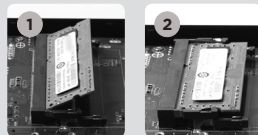
PRILAGOĐAVANJE VAŠEG ZOTAC ZBOX-A

1. Postavite ZOTAC ZBOX na ravnu površinu, tako da gumene stope bude okrenute uvis.
2. Locirajte i uklonite dva vijka.
3. Sklonite poklopac sa ZOTAC ZBOX u smeru koji pokazuje strelica.



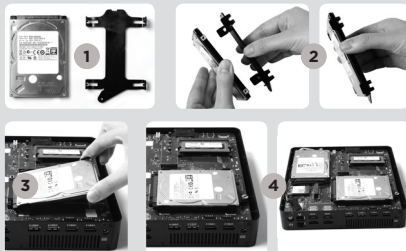
INSTALACIJA MEMORIJSKIH MODULA

1. Locirajte SO-DIMM memorijske slotove i ubacite SO-DIMM memorijski modul u slot pod uglom od 45 stepeni. (Napomena: Ako ZOTAC ZBOX ima dva SO-DIMM slota, prvo ubacite modul u niži slot)
2. Blago pritisnite ručice memorijskog modula dok memorijski modul dok ne nalegne na mesto.



INSTALACIJA HARD DIKOVA

1. Lociraj 2,5" SATA hard-disk i hard-disk držač.
2. Postavi hard-disk na držač hard-diska.
3. Ubacite nosač hard diska u SATA slot.
4. Vrti zavrtanj.



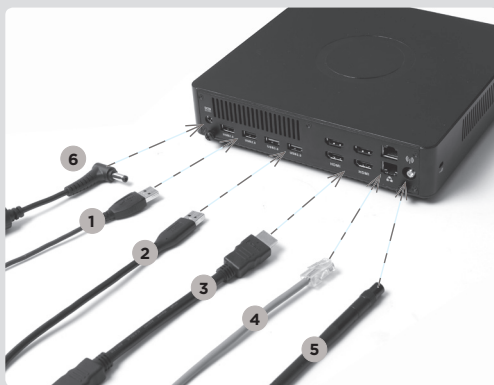
INSTALACIJA M.2 SSD MODULA

1. Pronađite M.2 SSD slot i ubacite M.2 SSD modul u slot pod uglom od 45 stepeni.
2. Nežno pritisnite na dole M.2 SSD modul i zavijte vijak.



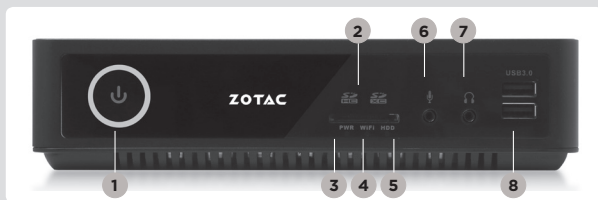
POSTAVLJANJE ZOTAC ZBOX-A

1. Povežite USB 2.0 uređaje
2. Povežite USB 3.0 uređaje
3. Povežite HDMI ekran
4. Povežite sa kućnom mrežom
5. Poveži antene za WiFi
6. Povežite strujni kabl
7. Uključite sistem
8. Instalirajte operativni sistem



PREDNJA PLOČA

1. Taster za dovod napona
2. Čitač memorijske kartice (SD/SDHC/SDXC)
3. LED indikator napajanja
4. WiFi LED svetlo
5. LED hard-jedinice
6. Mikrofonski ulaz
7. Audio izlaz / izlaza za slušalice
8. USB 3.0 portovi



ZADNJA PLOČA

1. Naponski ulaz (DC 19.5V)
2. USB 2.0 portovi
3. USB 3.0 portovi
4. HDMI port
5. LAN (RJ45) port
6. Konektor WiFi antene



Stručná príručka

OBSAH BALENIA

- 1 x zariadenie ZOTAC ZBOX
- 1 x sieťový adaptér
- 1 x napájací kábel
- 1 x záručný list
- 1 x príručka používateľa
- 1 x inštalačný disk
- 1 x USB s O/S ovládač (voliteľné)
- 1 x anténa



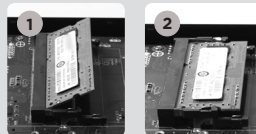
PRÍPRAVA ZARIADENIA ZOTAC ZBOX

1. Zariadenie ZOTAC ZBOX položte na rovnú plochu tak, aby gumené nôžky smerovali hore.
2. Nájdite dve krídlové matice a odskrutkujte ich.
3. Zo zariadenia ZOTAC ZBOX stiahnite kryt v smere šípky.



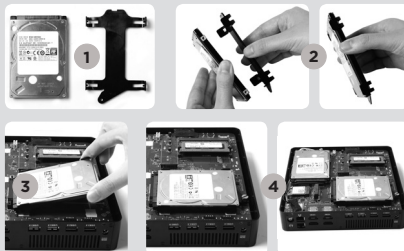
INŠTALÁCIA PAMÄŤOVÝCH MODULOV

1. Nájdite pamäťové sloty pre moduly SO-DIMM a pamäťové moduly SO-DIMM vložte do slotov v 45 stupňovom uhle. (Poznámka: Ak sú na zariadení ZOTAC ZBOX dva sloty pre moduly SO-DIMM, najprv vložte modul do spodného).
2. Pamäťový modul pomaly zatlačte dole, aby zapadol na miesto za páčky pamäťového slotu.



INŠTALÁCIA PEVNÝCH DISKOV

1. Zoberte pevný disk SATA 2,5 palca a držiak pevného disku.
2. Pevný disk vložte do držiaka pevného disku.
3. Vložte konzolu hard disku do SATA otvoru.
4. Znova namontujte krídlovú maticu.



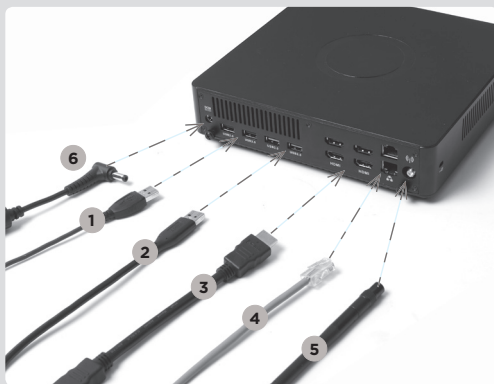
INŠTALÁCIA MODULU M.2 SSD

1. Nájdite slot pre M.2 SSD a modul M.2 SSD vložte do slotu v 45-stupňovom uhle.
2. Jemne stlačte nadol na M.2 SSD modul a nainštalujte skrutku.



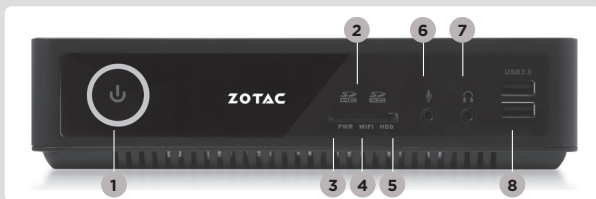
NASTAVENIE ZARIADENIA ZOTAC ZBOX

1. Napojte USB 2.0 zariadenia
2. Napojte USB 3.0 zariadenia
3. Napojte HDMI displej
4. Pripojte ho k domácej sieti
5. Pripojte antény pre WiFi
6. Pripojte napájací kábel
7. Zapnite systém
8. Nainštalujte operačný systém.



PREDNÝ PANEL

1. Hlavný vypínač
2. Ďižka pamätevej karty (SD/SDHC/SDXC)
3. LED el. energia
4. LED dióda pre WiFi
5. LED dióda pre pevný disk
6. Konektor pre mikrofón
7. Konektor pre slúchadlá/ audio výstup
8. Porty USB 3.0



ZADNÝ PANEL

1. Napájanie (DC 19.5 V)
2. Porty USB 2.0
3. Porty USB 3.0
4. Port HDMI
5. Port pre LAN (RJ45)
6. Konektor pre WiFi anténu



Navodila za hiter začetek uporabe

VSEBINA PRODAJNEGA PAKETA

- 1 x ZOTAC ZBOX
- 1 x napajalnik AC
- 1 x napajalni kabel
- 1 x garancijski list
- 1 x uporabniški priročnik
- 1 x pogonski disk
- 1 x USB pogon z gonilnikom O/S (opcijsko)
- 1 x antena



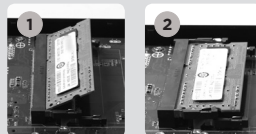
PRILAGAJANJE NAPRAVE ZOTAC ZBOX

1. Položite ZOTAC ZBOX na ravno površino tako, da bodo gumijaste nožice usmerjene navzgor.
2. Locirajte dva vijaka in ju odstranite.
3. Potisnite pokrov naprave ZOTAC ZBOX v smeri puščice, da ga odstranite.



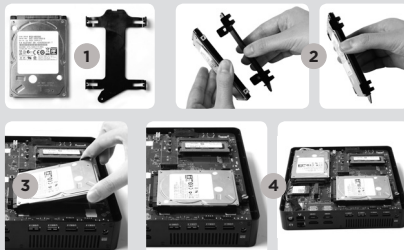
NAMESTITEV POMNILNIŠKIH MODULOV

1. Locirajte pomnilniške reže SO-DIMM in vstavite pomnilniški modul SO-DIMM pod kotom 45 stopinj. (Opomba: če ima ZOTAC ZBOX dve reži SO-DIMM, najprej vstavite modul v spodnjo režo.)
2. Nežno pritisnite pomnilniški modul navzdol, da se zaskoči v zatiče pomnilniške reže.



NAMEŠČANJE TRDIH DISKOV

1. Poiščite 2,5 palčni trdi disk SATA in nosilec za trdi disk.
2. Namestite trdi disk v nosilec.
3. Vstavite nosilec trdega diska v režo SATA.
4. Ponovno namestite gumbni vijak.



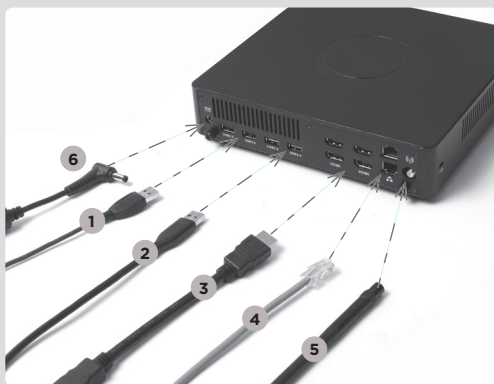
NAMEŠČANJE MODULA M.2 SSD

1. Poiščite režo M.2 SSD in vstavite modul M.2 SSD v režo pod kotom 45 stopinj.
2. Rahlo potisnite modul M.2 SSD navzdol in namestite vijak.



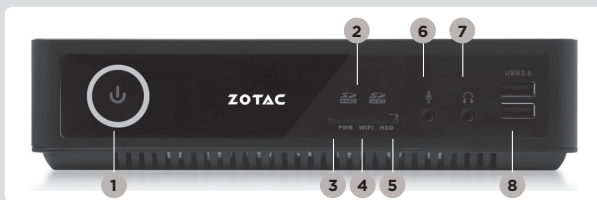
VZPOSTAVITEV NAPRAVE ZOTAC ZBOX

1. Povežite naprave USB 2.0
2. Povežite naprave USB 3.0
3. Povežite zaslon HDMI
4. Priključite v domače omrežje
5. Priključite anteni za WiFi
6. Priključite napajalni kabel
7. Vklonite sistem
8. Namestite operacijski sistem



SPREDNJA PLOŠČA

1. Gumb za vklop/izklop
2. Bralnik pomnilniških kartic (SD/SDHC/SDXC)
3. Lučka LED za vklop/izklop
4. Lučka LED za Wi-Fi
5. Lučka LED za trdi disk
6. Priključek za mikrofonsko slušalko
7. Izhodni priključek za slušalko/avdio
8. Vrata USB 3.0



HRBTNA PLOŠČA

1. Vhod za napajanje (19.5 V DC)
2. Vrata USB 2.0
3. Vrata USB 3.0
4. Vrata HDMI
5. Vrata LAN (RJ45)
6. Priključek za Wi-Fi anteno



Hızlı Kullanım Klavuzu

PAKET İÇERİĞİ

- 1 x ZOTAC ZBOX
- 1 x AC adaptör
- 1 x Güç Kablosu
- 1 x Garanti Kartı
- 1 x Kullanım Klavuzu
- 1 x Sürücü Diski
- 1 x İşletim sistemi sürücülerini USB belleği (opsiyonel)
- 1 x anten



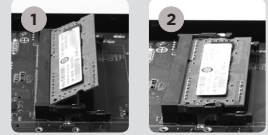
ZOTAC ZBOX'İNIZI ÖZELLEŞTİRMEK

1. ZOTAC ZBOX'İ düz bir zemine lastik ayakları yukarı bakacak şekilde koyunuz.
2. İki adet olan açma vidalarını bulup sökünüz.
3. ZOTAC ZBOX kapağını ok yönünde kaydırarak çıkarınız.



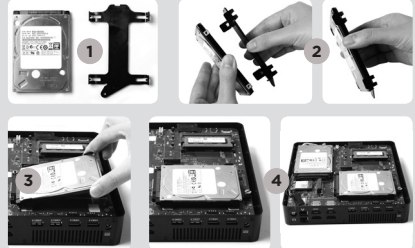
BELLEK MODÜLLERİNİ TAKMAK

1. SO-DIMM bellek yuvasını bulun ve bir SO-DIMM bellek modülünü 45 derece açı ile yuvaya yerleştirin. (Not: Eğer ZOTAC ZBOX iki adet SO-DIMM yuvasına sahip ise belleği ilk önce alttakine takınız)
2. Yuvadaki kollar kilitleyene kadar nazikçe belleğin üzerine bastırarak yuvaya takınız.



SABIT DISKLERİ TAKMA

1. 2.5-inç SATA sabit disk ve braketini yerini tespit edin.
2. Sabit diski yerine monte edin.
3. Sabit disk braketini SATA yuvasına takınız.
4. Cıvataları tekrar geri takın.



M.2 SSD MODÜL TAKMAK

1. M.2 SSD yuvasını bulun ve M.2 SSD modülü 45 derece açı ile takınız
2. Nazikçe M.2 SSD modül üzerine bastırarak vidalarını takınız



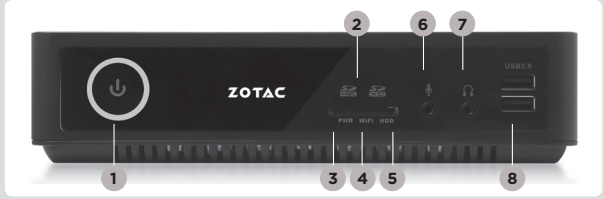
ZOTAC ZBOX'İNİZİ AYARLAMAK

1. USB 2.0 aygıtları bağlayın
2. USB 3.0 aygıtları bağlayın
3. Bir HDMI görüntü birimi bağlayın
4. Bir ev ağ bağlantısı bağlamak
5. WiFi için antenleri bağlamak
6. Güç kablosunu bağlamak
7. Sistemi açmak
8. İşletim sistemi kurmak



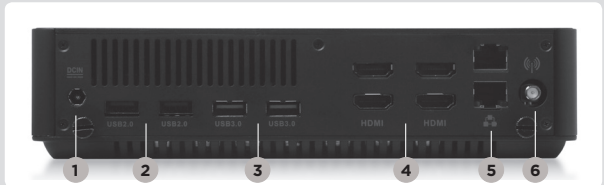
ÖN PANEL

1. Güç düğmesi
2. Kart okuyucu (SD/SDHC/SDXC)
3. Güç Led'i
4. WiFi LED
5. Sabit Disk LED
6. Mikrofon çıkışı
7. Kulaklık/ses çıkışı
8. USB 3.0 çıkışları



ARKA PANEL

1. Güç Girişi (DC19.5V)
2. USB 2.0 çıkışları
3. USB 3.0 çıkışları
4. HDMI çıkışı
5. LAN (RJ45) çıkışları
6. WiFi anten bağlantısı



Посібник зі швидкого встановлення

Комплект поставки

- 1 x ZOTAC ZBOX
- 1 x блок живлення
- 1 x шнур живлення
- 1 x гарантійний талон
- 1 x посібник користувача
- 1 x диск з драйверами
- 1 x накопичувач USB з драйверами для ОС (опціонально)
- 1 x антена



Налаштування вашого ZOTAC ZBOX

1. Розташуйте ZOTAC ZBOX на плоскій поверхні гумовими ніжками догори;
2. Знайдіть та відкрутіть два гвинта;
3. Відсуньте кришку ZOTAC ZBOX у напрямку, який вказаний стрілкою.



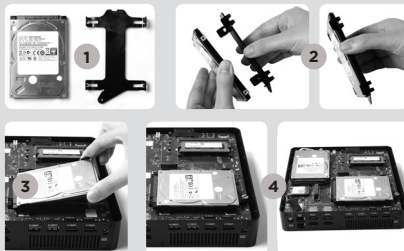
Встановлення модулів пам'яті

1. Знайдіть слоти для модулів пам'яті SO-DIMM та встановіть модуль SO-DIMM в слот під кутом 45 градусів;
(Увага: Якщо ZOTAC ZBOX має 2 слоти SO-DIMM, спершу встановіть модуль в той слот, який знаходиться нижче)
2. Обережно натисніть на модуль пам'яті доки він не буде затиснений защіпками слота.



ВСТАНОВЛЕННЯ ЖОРСТКИХ ДИСКІВ

1. Візьміть 2.5-дюймовий жорсткий диск SATA та кронштейн, на якому його потрібно закріпити;
2. Закріпіть жорсткий диск на кронштейні;
3. Вставте кронштейн для жорсткого диска у гніздо SATA;
4. Закрутіть кріпильні гвинти.



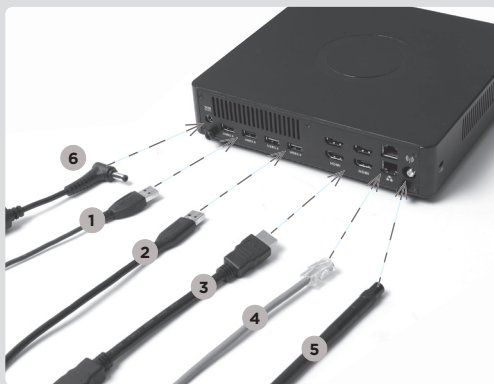
ВСТАНОВЛЕННЯ МОДУЛЯ M.2 SSD

1. Знайдіть слот mSATA SSD и встановіть модуль mSATA SSD у слот під кутом в 45 градусів.
2. Обережно натискайте на модуль mSATA SSD, закрутіть кріпильні гвинти.



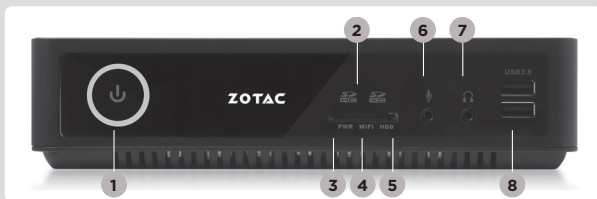
Встановлення вашого ZOTAC ZBOX

1. Підключіть пристрої USB 2.0;
2. Підключіть пристрої USB 3.0;
3. Підключіть монітор HDMI;
4. Підключіться до домашньої мережі;
5. Підключіть антени для WiFi
6. Підключіть силовий кабель;
7. Увімкніть ПК;
8. Встановіть операційну систему.



Передня панель

1. Кнопка вмикання
2. Пристрій для читання карт пам'яті (SD/SDHC/SDXC)
3. Світлодіодний індикатор живлення
4. Світлодіодний індикатор WiFi
5. Світлодіодний індикатор
6. Вхід для мікрофону
7. Звуковий вихід для колонок або навушників
8. Порти USB 3.0



Задня панель

1. Споживана потужність (DC19.5V)
2. Порти USB 2.0
3. Порти USB 3.0
4. Порт HDMI
5. Порти LAN (RJ45)
6. Конектор для антени WiFi



