

# ZOTAC® ZBOX



## Quick Start Guide

快速启动指南

快速啟動指南

دليل البدء السريع

Uputstvo Za Brzo Instaliranje

Rychlá příručka

Schnellanleitung

Guia Rápida de Funcionamiento

Guide d'installation rapide

Brzo početak vodič

Gyors Üzembehelyezési Tanácsadó

Buku Petunjuk

Guida di Installazione Rapida

クイックスタートガイド

요약안내서

Guia de Arranque Rápido

راهنمای شروع سریع

Guia de Início Rápido

Instrukcja Szybkiej Instalacji

Guia de Arranque Rápido

Chid de Startare

Руководство по установке

Brzi vodič za podešavanje

Rýchla príručka

Vodič Za Hitro Namestitev

Hızlı Kullanım Klavuzu

Посібник із швидкого встановлення

# ZOTAC ZBOX

## Table of Contents

Quick Start Guide (EN)-----	2
快速启动指南 (CHS)-----	4
快速啟動指南 (CHT)-----	6
دليل التشغيل السريع (ARA)-----	8
Kratka upustva za korištenje (BOS)-----	10
Rychlá příručka (CZ)-----	12
Schnellanleitung (DE)-----	14
Guía Rápida de Funcionamiento (ESP)-----	16
Guide d'installation rapide (FRA)-----	18
Kratke upute (HR)-----	20
Gyors Üzembehelyezési Tanácsadó (HUN)-----	22
Buku Petunjuk (IND)-----	24
Guida di Installazione Rapida (IT)-----	26
クイックスタートガイド (JP)-----	28
빠른 시작 가이드 (KR)-----	30
Guia de Arranque Rápido (LA)-----	32
دليل التشغيل السريع (PER)-----	34
Guia de Arranque Rápido (POR)-----	36
Instrukcja Szybkiej Instalacji (PL)-----	38
Guia Rápido (PT_BR)-----	40
Ghid de Pornire Rapidă (RUM)-----	42
Руководство по установке (RU)-----	44
Skraćeni vodič za rad (SER)-----	46
Rýchla príručka (SK)-----	48
Hitri namestitveni vodič (SL)-----	50
Hızlı Kullanım Klavuzu (TR)-----	52
Посібник із швидкого встановлення (UA)-----	54

# ZOTAC® ZBOX

*It's Time to Play*

## Package contents

- 1 x ZOTAC ZBOX
- 1 x Stand
- 1 x VESA mount
- 1 x AC Adapter
- 1 x Power Cord
- 1 x Warranty Card
- 1 x User Manual
- 1 x Driver disc
- 1 x DVI-to-VGA adapter
- 1 x DVI-to-HDMI adapter
- 1 x antenna



## Customizing your ZOTAC ZBOX

1. Lay the ZOTAC ZBOX on a flat surface with the rubber feet facing upwards.
2. Locate the two thumb screws and remove.
3. Slide the cover off the ZOTAC ZBOX in the direction of the arrow.

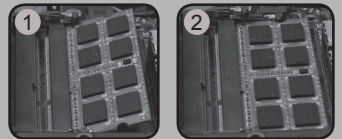


## Installing memory modules

1. Locate the SO-DIMM memory slots and insert a SO-DIMM memory module into the slot at a 45 degree angle.

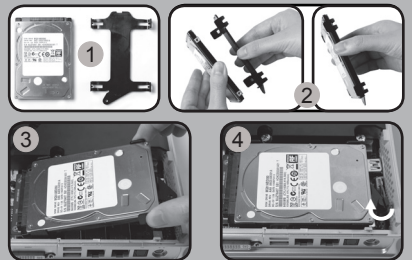
(Note: If the ZOTAC ZBOX has two SO-DIMM slots insert a module into the lower slot first)

2. Gently press down on the memory module until it locks into place by the arms of the memory slot.



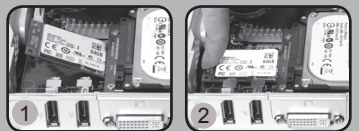
## Installing a hard disk

1. Locate the 2.5-inch SATA hard disk and the hard disk bracket.
2. Install the hard disk to the hard disk bracket.
3. Insert the hard disk into the slot at a 45 degree angle and gently slide into the connector.
4. Reinstall the thumb screw.



## Installing mSATA SSD module

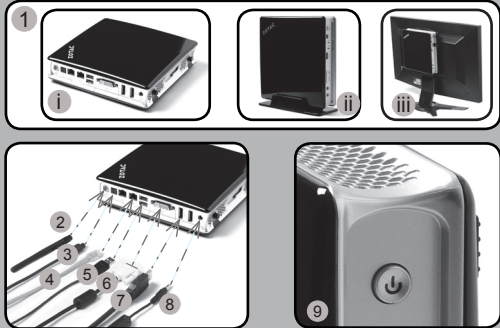
1. Locate the mSATA SSD slot and insert an mSATA SSD module into the slot at a 45 degree angle.
2. Gently press down on the mSATA SSD module until it locks into place by the arms of the slot.



# Quick Start Guide

## Setting up your ZOTAC ZBOX

1. Select your ZOTAC ZBOX position
  - i. Place ZOTAC ZBOX sideways
  - ii. Install ZOTAC ZBOX on the stand
  - iii. Mount ZOTAC ZBOX to a monitor
2. Connect antenna for WiFi
3. Connect an optical S/PDIF output
4. Connect to a home network
5. Connect USB 3.0 devices
6. Connect a DVI, HDMI or VGA display
7. Connect a DisplayPort display
8. Connect power cable
9. Turn on the system
10. Install operating system



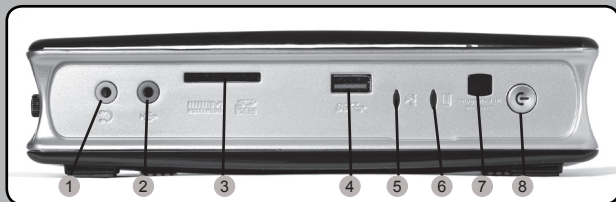
## Status LED (optional)

System is on	LED is on
System is off	LED is off
System is in standby mode	LED flashes slowly



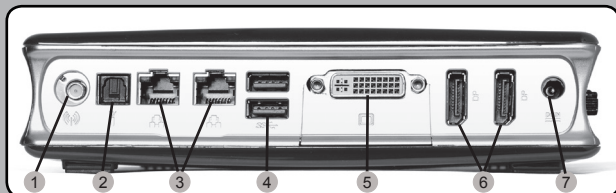
## Front panel

1. Headphone/Audio Out jack
2. Microphone jack
3. Memory card reader (MMC/SD/SDHC/SDXC)
4. USB 3.0 port
5. WiFi LED (optional)
6. Hard drive LED
7. IR Receiver
8. Power button



## Rear panel

1. WiFi antenna connector
2. Optical S/PDIF output
3. LAN (RJ45) ports
4. USB 3.0 ports
5. DVI-I port
6. DisplayPorts
7. Power input (DC19V)



# ZOTAC® ZBOX

*It's Time to Play*

## 包装内含以下内容

- 1 x 索泰 ZBOX
- 1 x 立架
- 1 x VESA背架
- 1 x 电源适配器
- 1 x 电源线
- 1 x 保修卡
- 1 x 使用说明书
- 1 x 驱动光盘
- 1 x DVI-to-VGA转接头
- 1 x DVI-to-HDMI转接头
- 1 x 天线



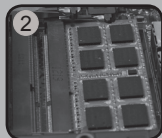
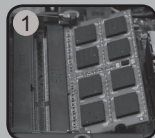
## 定制索泰 ZBOX

1. 把索泰ZBOX翻转放在稳固的表面上
2. 找到并移去两枚手拧螺丝
3. 按照箭头方向滑开索泰ZBOX底盖



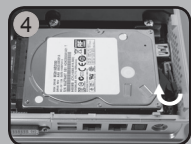
## 安装内存模块

1. 找到SO-DIMM插槽，以斜45度把内存模块插入SO-DIMM插槽  
(注：如果索泰ZBOX有两个内存插槽，请把内存安装到最下方的插槽)
2. 轻按内存，直到内存完全锁入到卡扣内，并检查是否安装稳固



## 安装硬盘

1. 准备好2.5英寸SATA硬盘以及硬盘支架
2. 将硬盘安装至硬盘架中
3. 把硬盘以斜45度轻轻插入接口
4. 重新安装好螺丝



## 安装 Msata SSD 固态硬盘

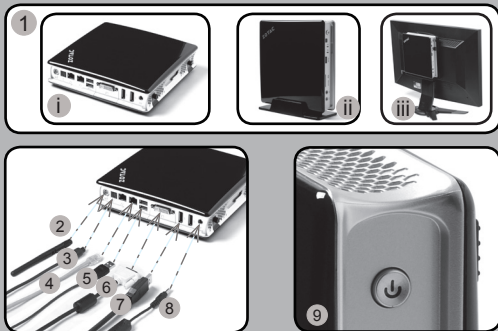
1. 找到mSATA SSD插槽，并将mSATA SSD固态硬盘倾斜45度角插入插槽
2. 将mSATA SSD固态硬盘轻轻按下，直到mSATA固态硬盘完全锁入到卡扣内



# 快速启动指南

## 安装你的索泰ZBOX

1. 选择您的索泰ZBOX安装方式
  - i 平放索泰ZBOX
  - ii 把索泰ZBOX安装在立架上
  - iii 把索泰ZBOX安装在显示器后
2. 连接Wifi天线
3. 连接光纤输出线
4. 连接网线
5. 连接USB 3.0设备
6. 连接DVI、HDMI或VGA显示器
7. 连接DisplayPort显示器
8. 连接电源线
9. 启动系统
10. 安装操作系统



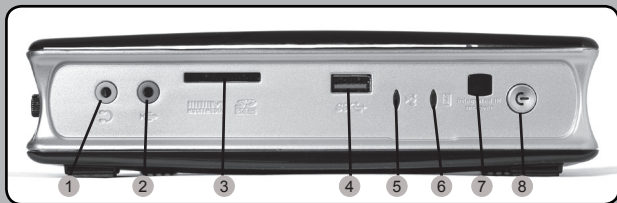
## 状态LED (可选)

系统运行中	LED灯长亮
系统关机	LED灯熄灭
系统待机	LED缓慢闪烁



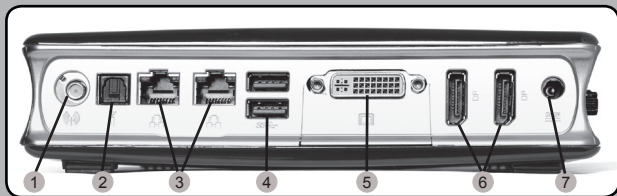
## 正面

1. 耳机/立体声输出接口
2. 麦克风接口
3. 读卡器 (MMC/SD/SDHC/SDXC)
4. USB 3.0端口
5. 无线网络指示灯 (可选)
6. 硬盘状态灯
7. IR接收器
8. 电源键



## 背面

1. 无线网络天线接口
2. 光纤输出
3. 以太网接口
4. USB 2.0端口
5. DVI-I接口
6. DisplayPorts接口
7. 电源输入接口 (直流19V)



# ZOTAC® ZBOX

*It's Time to Play*

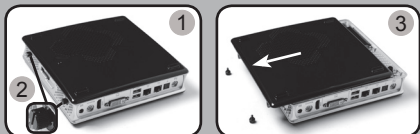
## 包裝內含以下內容

- 1 x 索泰ZBOX
- 1 x 立架
- 1 x VESA背架
- 1 x 電源適配器
- 1 x 電源線
- 1 x 保修卡
- 1 x 使用說明書
- 1 x 驅動CD/DVD
- 1 x DVI-VGA轉接頭
- 1 x DVI-to-HDMI轉接頭
- 1 x 天線



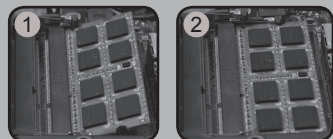
## 定制索泰 ZBOX

1. 把索泰ZBOX翻轉放在穩固的表面上
2. 找到並移去兩枚手擰螺絲
3. 按照箭頭方向滑開索泰ZBOX底蓋



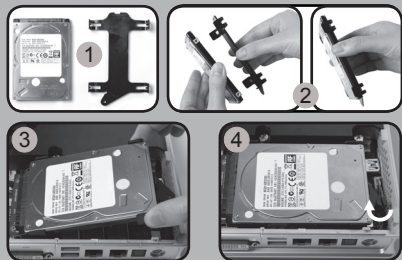
## 安裝記憶體模組

1. 找到SO-DIMM插槽，以斜45度把記憶體模組插入SO-DIMM插槽  
(注：如果索泰ZBOX有兩個記憶體插槽，請把記憶體安裝到最下方的插槽)
2. 輕按記憶體，直到記憶體完全鎖入到卡扣內，並檢查是否安裝穩固



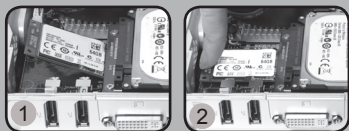
## 安裝硬碟

1. 準備2.5英寸SATA 硬碟以及硬碟支架
2. 將硬碟安裝至硬碟架中
3. 把硬碟以斜45度輕輕插入介面
4. 重新安裝好螺絲



## 安裝 Msata SSD 硬盤

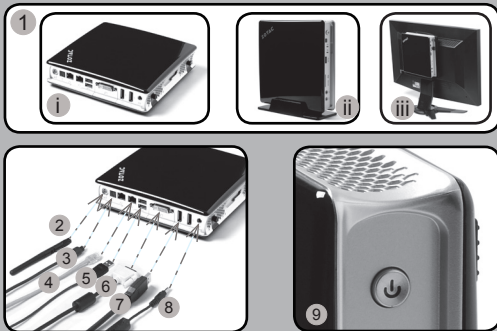
1. 找到mSATA SSD插槽，並將mSATA SSD硬盤傾斜45度角插入插槽
2. 將mSATA SSD硬盤輕輕按下，直到mSATA硬盤完全鎖入到卡扣內



# 快速啟動指南

## 安裝你的索泰ZBOX

1. 選定索泰ZBOX位置
  - i 把索泰ZBOX放在一邊
  - ii 把索泰ZBOX安裝在立架上
  - iii 把索泰ZBOX安裝在顯示器後
2. 連接WiFi天線
3. 連接光纖輸出線
4. 連接家居網絡
5. 連接USB 3.0 設備
6. 連接DVI、HDMI或VGA顯示器
7. 連接DisplayPort顯示器
8. 連接電源線
9. 啟動系統
10. 安裝作業系統



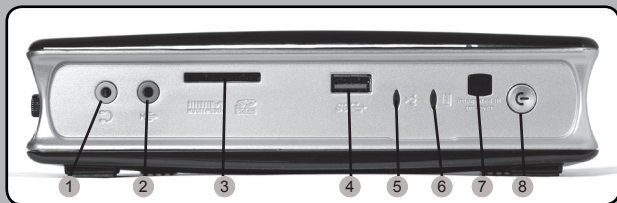
## 狀態LED (可選)

系統運行中	LED長亮
關閉系統	LED熄滅
系統待機	LED閃爍



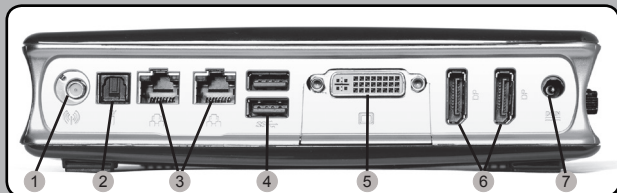
## 前面板

1. 耳機/ 音頻輸出介面
2. 麥克風介面
3. 讀卡器 (MMC/SD/SDHC/SDXC)
4. USB 3.0接口
5. WiFi狀態燈 (可選)
6. 硬碟狀態燈
7. IR接收器
8. 電源鍵



## 後視圖

1. WiFi天線連接器
2. 光纖輸出
3. 網絡 (RJ45) 接口
4. USB 2.0接口
5. DVI-I接口
6. DisplayPorts接口
7. 電源輸入 (直流19V)





# ZOTAC® ZBOX

*It's Time to Play*

## محتويات العبوة

ZOTAC ZBOX	x 1
حامل	x 1
VESA حامل	x 1
محول كهرباء	x 1
سلك كهرباء	x 1
بطاقة ضمان	x 1
دليل مستخدم	x 1
قرص تشغيل	x 1
محول DVI إلى VGA	x 1
محول DVI إلى HDMI	x 1
هوائي	x 1



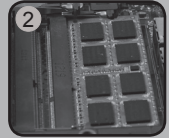
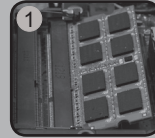
## ضبط جهاز ZOTAC ZBOX

1. ضع جهاز ZOTAC ZBOX على سطح مستو بحيث تتجه القوائم المطاطية للأعلى
2. حدد موقع البرغيين وقم بلفكهما
3. اسحب الغطاء عن جهاز ZOTAC ZBOX باتجاه السهم



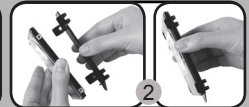
## تركيب وحدات الذاكرة

1. حدد مكان فتحات ذاكرة SO-DIMM وأدخل وحدات الذاكرة SO-DIMM في الفتحة بزواوية 45 درجة.  
(ملاحظة: إذا احتوي جهاز ZOTAC ZBOX على فتحتي ذاكرة SO-DIMM فأدخل الوحدة في الفتحة السفلية أولاً)
2. اضغط بلطف على وحدة الذاكرة إلى أن تنطبق في مكانها بين ذراعي فتحة الذاكرة.



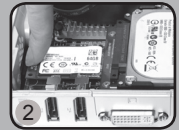
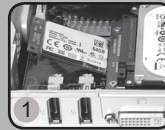
## تركيب القرص الصلب

1. حدد مكان وضع القرص الصلب SATA قياس 2.5 بوصة وأزل براغي التثبيت
2. ارفع القرص على المصراع الخاص به
3. أدخل القرص الصلب في مكانه بزواوية 45 درجة واضغطه بلطف إلى الداخل
4. أخفض المصراع البلاستيكي وأعد تثبيت البراغي.



## تركيب وحدات mSATA SSD

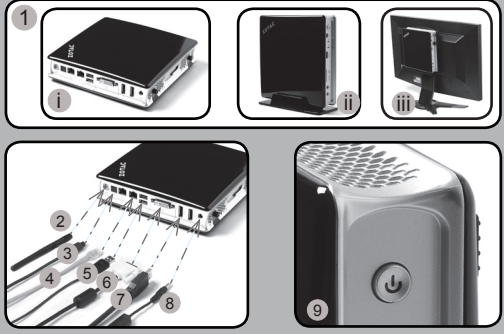
1. حدد مكان فتحة mSATA SSD وأدخل وحدة mSATA SSD في الفتحة بزواوية 45 درجة
2. اضغط بلطف على وحدة mSATA SSD حتى تثبت في مكانها وثبت البرغي.



# دليل التشغيل السريع

## إعدادات ZOTAC ZBOX

1. اختر مكان جهازك ZOTAC ZBOX
- I. ضع جهاز ZOTAC ZBOX بشكل جانبي
- II. ركب جهاز ZOTAC ZBOX على الحامل
- III. ثبت جهاز ZOTAC ZBOX إلى شاشة
2. قم بتوصيل هوائي WiFi
3. قم بتوصيل مخرج بصري S/PDIF
4. صل الجهاز بشبكة منزلية
5. قم بتوصيل أجهزة USB 3.0
6. قم بتوصيل شاشة DVI أو HDMI أو VGA
7. قم بتوصيل شاشة DisplayPort
8. صل كابل الكهرباء
9. شغل النظام
10. قم بتنصيب نظام التشغيل



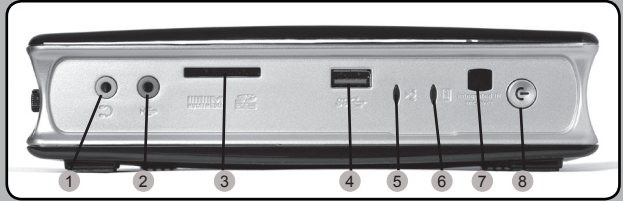
## ضوء مؤشر الحالة (اختباري)

ضوء المؤشر LED مضاء	النظام يعمل
ضوء المؤشر LED مطفأ	النظام لا يعمل
وميض المؤشر LED ببطء	النظام في حال الاستعداد



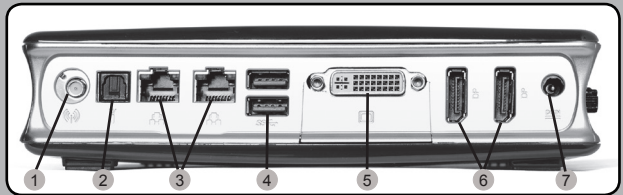
## اللوحة الأمامية

1. مخرج السماعات والوصلات السمعية
2. مخرج الميكروفون
3. قارئ بطاقة الذاكرة (MMC/SD/SDHC/SDXC)
4. منفذ USB 3.0
5. ضوء المؤشر LED WiFi (اختياري)
6. ضوء مؤشر القرص الصلب LED
7. مستقبل الأشعة تحت الحمراء
8. زر التشغيل



## اللوحة الخلفية

1. وصلة هوائي WiFi
2. المخرج البصري S/PDIF
3. منفذ الشبكة المحلية (LAN (RJ45)
4. منفذ USB 2.0
5. منفذ DVI
6. منفذ الشاشة
7. مدخل الكهرباء (DC19V)



# ZOTAC® ZBOX

*It's Time to Play.*

## U paketu se nalazi

- 1 x ZOTAC ZBOX
- 1 x stalak
- 1 x postolje VESA
- 1 x AC adapter
- 1 x napojni kabal
- 1 x garantni list
- 1 x korisnički priručnik
- 1 x drajver disk
- 1 x DVI-to-VGA adapter
- 1 x DVI-to-HDMI adapter
- 1 x antena



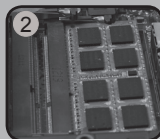
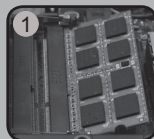
## Podešavanje ZOTAC ZBOX-a

1. Postavite ZOTAC ZBOX na ravnu površinu sa gumenim stopama okrenutim prema gore.
2. Pronađite dva zavrtnja sa pljosnatom glavom i uklonite ih.
3. Uklonite poklopac sa ZOTAC ZBOX-a u pravcu strelice.



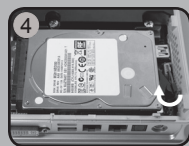
## Instalacija memorijskih modula

1. Pronađite SO-DIMM memorijska ležišta i ubacite SO-DIMM memorijski modul u ležište pod uglom od 45 stepeni.  
(Napomena: Ako ZOTAC ZBOX ima dva SO-DIMM ležišta, ubacite modul prvo u donje ležište)
2. Pažljivo pritisnite memorijski modul dok se ne uklopi na svoje mjesto u vođice memorijskog ležišta.



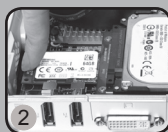
## Instalacija hard diska

1. Pronađite 2,5 inčni SATA hard disk i okvir hard diska.
2. Umetnite hard disk u okvir hard diska.
3. Umetnite hard disk u okvir pod uglom od 45 stepeni i lagano ga gurnite u konektor.
4. Ponovno postavite zavrtanj sa pljosnatom glavom.



## Instalacija Msata SSD modula

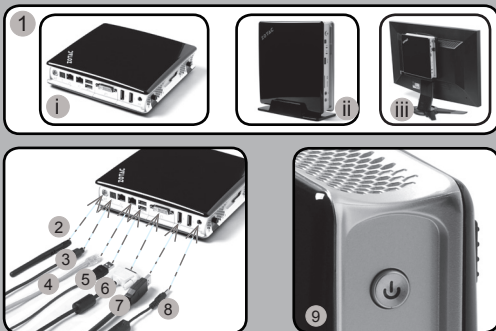
1. Pronađite mSATA SSD ležište i ubacite mSATA SSD modul u ležište pod uglom od 45 stepeni.
2. Pažljivo pritisnite mSATA SSD modul dok se ne uklopi na svoje mjesto u vođice ležišta.



# Kratka upustva za korištenje

## Postavljanje ZOTAC ZBOX-a

1. Odaberite poziciju ZOTAC ZBOX-a
  - i. Stavite ZOTAC ZBOX postranice
  - ii. Postavite ZOTAC ZBOX na stalak
  - iii. Monitorirajte ZOTAC ZBOX na monitor
2. Povežite antene za WiFi
3. Povežite optički S/PDIF izlaz
4. Priključite na glavnu mrežu
5. Povežite USB 3.0 uređaje
6. Povežite DVI, HDMI ili VGA ekran
7. Povežite DisplayPort ekran
8. Povežite kabal za napajanje
9. Pokrenite sistem
10. Instalirajte operativni sistem



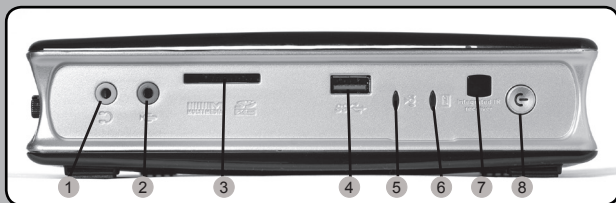
## LED status (opciono)

System je uključen	LED je uključen
System je isključen	LED je isključen
System je u standby režimu rada	LED sporo svijetli



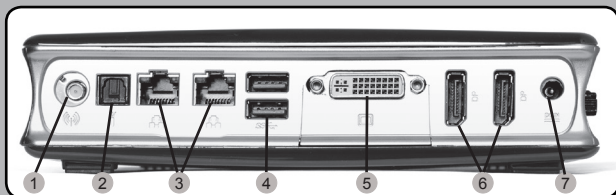
## Prednji panel

1. Utikač za slušalice/vanjski audio utikač
2. Utikač za mikروفon
3. Čitač memorijske kartice (MMC/SD/SDHC/SDXC)
4. Priključak za USB 3.0
5. WiFi LED (opciono)
6. Hard drajv LED
7. IR prijemnik
8. Taster za uključivanje



## Zadnji panel

1. Spojnik za WiFi antenu
2. Izlaz za optički S/PDIF
3. Priključak za LAN (RJ45)
4. Priključak za USB 2.0
5. DVI priključak
6. DisplayPorts
7. Ulaz za napojni kabal (DC19V)



# ZOTAC® ZBOX

*It's Time to Play*

## Obsah balení

- 1 x ZOTAC ZBOX
- 1 x stojan
- 1 x držák VESA
- 1 x střídavý adaptér
- 1 x Napájecí šňůra
- 1 x Záruční list
- 1 x Uživatelská příručka
- 1 x disk s řídicím programem
- 1 x Adaptér DVI-VGA
- 1 x adaptér DVI-HDMI
- 1x antény



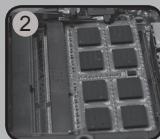
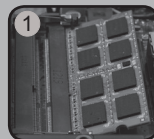
## Uživatelské přizpůsobení systému ZOTAC ZBOX

1. Položte ZOTAC ZBOX na rovný povrch gumovými nožkami nahoru.
2. Demontujte dva šrouby utahované prsty.
3. Vysuňte kryt systému ZOTAC ZBOX ve směru šipky.



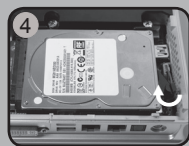
## Instalace paměťových modulů

1. Nalezněte paměťové sloty SO-DIMM a vložte paměťový modul SO-DIMM do tohoto slotu pod úhlem 45 stupňů. (Poznámka: Má-li ZOTAC ZBOX dva sloty SO-DIMM, vložte modul nejprve do spodnějšího slotu)
2. Mírně stlačte paměťový modul, dokud nezacvakne pomocí příchytkek paměťového slotu.



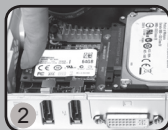
## Instalace pevného disku

1. Lokalizujte 2,5palcový pevný disk SATA a držák pevného disku.
2. Vložte pevný disk do držáku pevného disku.
3. Pevný disk vložte do otvoru pod úhlem 45° a lehce zatlačte do konektoru.
4. Přítlačný šroub vraťte na místo.



## Instalace modulu Msata SSD

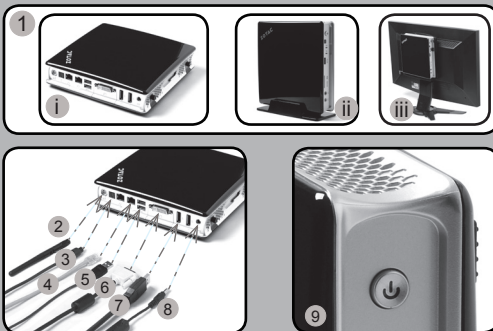
1. Najděte otvor mSATA SSD a zasuňte do něj modul mSATA SSD pod úhlem 45 stupňů.
2. Mírně zatlačte na modul mSATA SSD, až zaklapne na místo, pomocí páček u otvoru.



# Stručná příručka

## Nastavení systému ZOTAC ZBOX

1. Vyberte místo pro ZOTAC ZBOX
  - i. Umístěte ZOTAC ZBOX na stranu
  - ii. Namontujte ZOTAC ZBOX na stojan
  - iii. Přimontujte ZOTAC ZBOX k monitoru
2. Připojte antény WiFi
3. Připojte optický výstup S/PDIF
4. Připojte k domácí síti
5. Připojte zařízení USB 3.0
6. Připojte displej DVI, HDMI nebo VGA
7. Připojte displej DisplayPort
8. Připojte napájecí šňůru
9. Zapněte systém
10. Instalace operačního systému



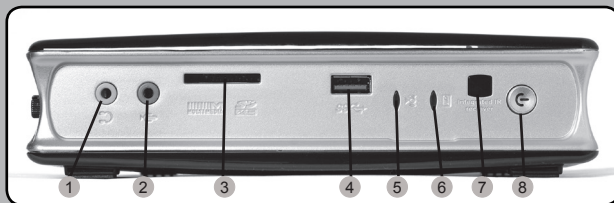
## Stavová LED (volitelně)

System je zapnutý	LED svítí
System je vypnutý	LED nesvítí
System v pohotovostním režimu	LED pomalu bliká



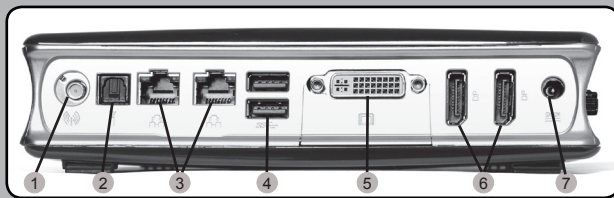
## Přední panel

1. Konektor sluchátek/výstup zvuku
2. Konektor mikrofonu
3. Čtečka paměťových karet (MMC/SD/SDHC/SDXC)
4. Konektor USB 3.0
5. LED WiFi (volitelně)
6. LED pevného disku
7. Přijímač IR
8. Vypínač



## Zadní panel

1. Konektor WiFi antény
2. Optický výstup S/PDIF
3. Síťový konektor LAN (RJ45)
4. Konektory USB 2.0
5. Port DVI-I
6. DisplayPorts
7. Příkon (DC19V)





# ZOTAC® ZBOX

*It's Time to Play*

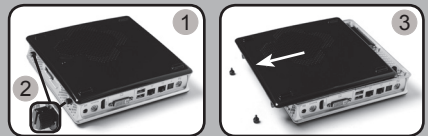
## Verpackungsinhalt

- 1 x ZOTAC ZBOX
- 1 x Gerüsteständer
- 1 x VESA Monitor-/Wandhalterung inkl. Befestigungsschrauben
- 1 x Netzteil
- 1 x Netzkabel
- 1 x Garantieschein
- 1 x Bedienungsanleitung
- 1 x Treiber disc
- 1 x DVI-VGA Adapter
- 1 x DVI-HDMI Adapter
- 1 x WiFi Antennen



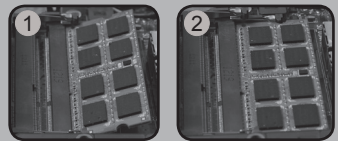
## Konfiguration der ZOTAC ZBOX

1. Legen Sie die ZOTAC ZBOX auf eine ebene Fläche mit den Gummifüßen nach oben zeigend.
2. Entfernen Sie die beiden Rändelschrauben.
3. Entfernen Sie die Abdeckung der ZOTAC ZBOX, indem Sie sie in Richtung des Pfeils schieben.



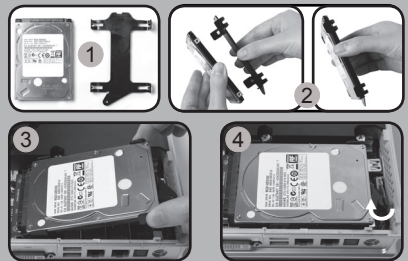
## Installieren eines Speichermoduls

1. Setzen Sie im 45 Grad-Winkel ein SO-DIMM-Speichermodul in den dafür vorgesehenen Steckplatz ein. (Hinweis: Falls die ZOTAC ZBOX über zwei SO-DIMM Speicher-Steckplätze verfügt, setzen Sie bitte ein Speichermodul zuerst in den unteren Steckplatz ein.)
2. Drücken Sie vorsichtig das Speichermodul nach unten bis es einrastet und von der Steckplatzvorrichtung gehalten wird.



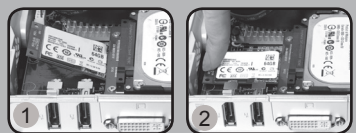
## Installieren einer Festplatte/SSD

1. Entfernen Sie die Rändelschraube der Festplatten/SSD-Halterung.
2. Klappen sie die Kunststoff-Befestigung zur Seite.
3. Setzen Sie eine 2,5-Zoll-SATA-Festplatte/SSD in die Halterung ein, indem Sie sie im 45 Grad-Winkel vorsichtig in die Anschlussvorrichtung einschieben.
4. Klappen sie die Kunststoff-Befestigung wieder zurück und befestigen Sie sie mit der Rändelschraube.



## Installieren einer mSATA SSD

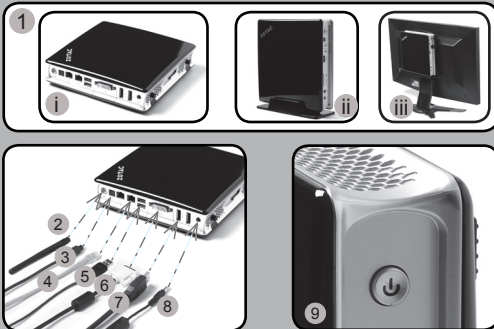
1. Setzen Sie eine mSATA SSD in einem 45 Grad-Winkel in den dafür vorgesehenen Steckplatz ein.
2. Drücken Sie die mSATA SSD vorsichtig nach unten bis sie einrastet und von der Steckplatzvorrichtung gehalten wird.



# Schnellanleitung

## Inbetriebnahme der ZOTAC ZBOX

1. Wählen Sie eine ZOTAC ZBOX Aufstellposition
  - i. Horizontal
  - ii. Vertikal im Gerätestander
  - iii. In der VESA Halterung am Monitor befestigt
2. Schließen Sie die WiFi Antennen an
3. Schließen Sie das Netzkabel an
4. Schließen Sie Ihre S/PDIF Geräte an
5. Schließen Sie Ihre USB Geräte bzw. den externen USB Infrarot Empfänger an (optional)
6. Schließen Sie Ihren Monitor an
7. Schließen Sie das Netzteil an
8. Schließen Sie das Netzteil an
9. Schalten Sie das Gerät ein
10. Installieren Sie ein Betriebssystem



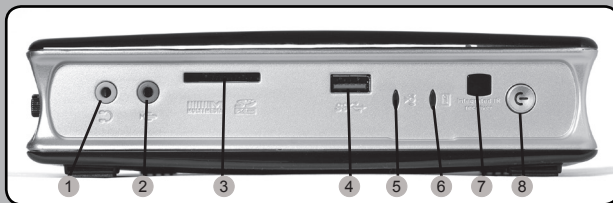
## LED Anzeige (optional)

System ist eingeschaltet	LED leuchtet
System ist ausgeschaltet	LED ist aus
System befindet sich im Standby Modus	LED blinkt langsam



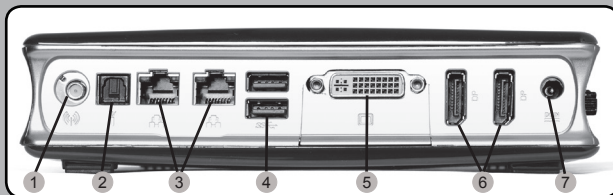
## Frontseite

1. Kopfhörer/Lautsprecher Ausgang
2. Mikrofon Eingang
3. Kartenleser [MMC/SD/SDHC/SDXC]
4. USB 3.0 Anschlüsse
5. WiFi-LED (optional)
6. Festplatten/SSD-LED
7. IR-Empfänger
8. Netzschalter



## Rückseite

1. WiFi Antennen-Anschluss
2. Optischer S/PDIF Ausgang
3. Netzwerk (RJ45) Anschlüsse
4. USB 2.0 Anschlüsse
5. DVI Anschluss
6. DisplayPort Anschluss
7. Netzteil Anschluss (DC19V)





# ZOTAC® ZBOX

*It's Time to Play*

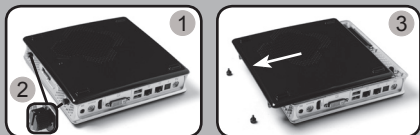
## Contenido

- 1 x ZOTAC ZBOX
- 1 x base
- 1 x montaje VESA
- 1 x adaptador AC
- 1 x cable de corriente
- 1 x tarjeta de garantía
- 1 x manual de usuario
- 1 x Driver
- 1 x adaptador DVI-a-VGA
- 1 x adaptador DVI-a-HDMI
- 1 x antena



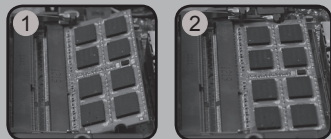
## Customizar su ZOTAC ZBOX

1. Deje el ZOTAC ZBOX en una superficie plana con la base de goma hacia arriba.
2. Localice los dos tornillos y quítalos.
3. Deslice la tapa del ZOTAC ZBOX en la dirección de la flecha.



## Instalar los módulos de memoria

1. Localice los slots de memoria SO-DIMM e inserte un módulo de memoria en el slot con un ángulo de 45°. (Nota: Si el ZOTAC ZBOX tiene dos slots SO-DIMM, inserte un módulo en el slot más bajo primero.)
2. Presione suavemente el módulo de memoria hacia abajo hasta que encaje en su lugar.



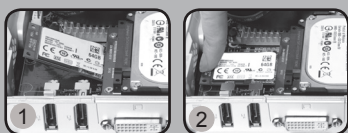
## Instalar el disco duro

1. Localice el disco duro SATA de 2.5 pulgadas y el soporte para disco duro.
2. Instale el disco duro en el soporte.
3. Inserte el disco duro en la ranura en un ángulo de 45 grados y deslice suavemente en el conector.
4. Reinstale el tornillo.



## Instalar el módulo Msata SSD

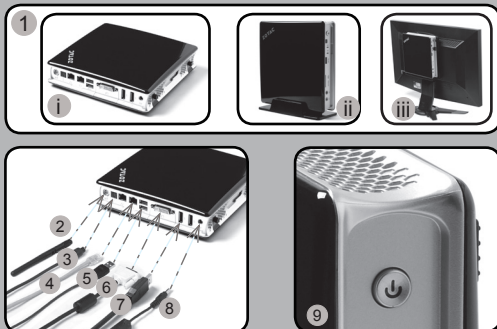
1. Localizar el slot del SSD mSATA e insertar el módulo SSD mSATA en el slot en un ángulo de 45°.
2. Presionar suavemente sobre el módulo SSD mSATA hasta que encaje en su lugar.



# Guía Rápida de Funcionamiento

## Conectar el ZOTAC ZBOX

1. Elija la posición del ZOTAC ZBOX
  - i. Colocar el ZOTAC ZBOX de lado
  - ii. Instalar el ZOTAC ZBOX en su base
  - iii. Montar el ZOTAC ZBOX en un monitor
2. Conectar las antenas para el WiFi
3. Conectar la salida óptica S/PDIF
4. Conectar a la red
5. Conectar los dispositivos USB 3.0
6. Conectar al display DVI, HDMI o VGA
7. Conectar al display por DisplayPort
8. Conectar el cable de corriente
9. Encender el sistema
10. Instalar el sistema operativo



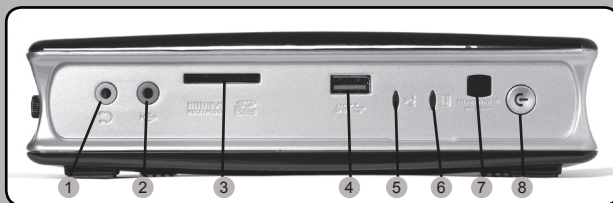
## Status LED (opcional)

El sistema está encendido	LED encendido
El sistema está apagado	LED apagado
El sistema está en standby	LED con luces lentas



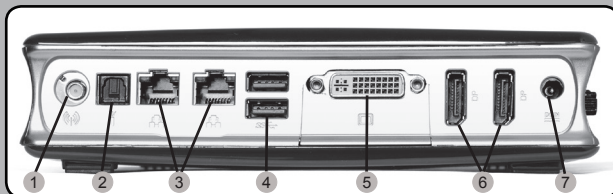
## Panel Frontal

1. Headphone/Audio Out jack
2. Microphone jack
3. Lector de tarjetas (MMC/SD/SDHC/SDXC)
4. Puerto USB 3.0
5. WiFi LED (opcional)
6. Hard drive LED
7. Receptor IR
8. Botón de encendido



## Panel Trasero

1. Conector antena WiFi
2. Salida Optical S/PDIF
3. Puerto LAN (RJ45)
4. Puertos USB 2.0
5. Puerto DVI-I
6. DisplayPorts
7. Entrada corriente (DC19V)



# ZOTAC® ZBOX

*It's Time to Play*

## Contenu

- 1 x ZOTAC ZBOX
- 1 x Pied
- 1 x Monture VESA
- 1 x Adaptateur AC
- 1 x Câble d'alimentation
- 1 x Carte de garantie
- 1 x Manuel utilisateur
- 1 x Disque de drivers
- 1 x Adaptateur DVI-vers-VGA
- 1 x Adaptateur DVI-vers-HDMI
- 1 x Antenne



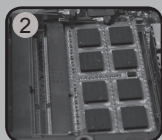
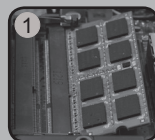
## Customiser votre ZOTAC ZBOX

1. Allonger le ZOTAC ZBOX sur une surface plane, avec les patins en caoutchouc vers le haut.
2. Repérez les deux vis à main et retirez-les.
3. Faites glisser le couvercle du ZOTAC ZBOX en suivant les flèches.



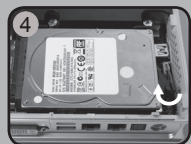
## Installation de la mémoire

1. Repérez les ports mémoire SO-DIMM et insérez votre barrette de mémoire SO-DIMM module dans le port avec un angle de 45 degrés.  
(Note: si le ZOTAC ZBOX possède 2 ports SO-DIMM, commencez par le port inférieur.)
2. Appuyez délicatement le module de mémoire jusqu'à ce qu'il se bloque dans l'emplacement avec les bras du port fermé.



## Installer un disque dur

1. Repérez l'emplacement disque dur et retirez les vis à main.
2. Relevez le cache en plastique.
3. Insérez un disque dur 2.5-pouces SATA dans l'emplacement à 45 degrés puis appuyez délicatement pour le faire rentrer dans le port.
4. Rabaissez le cache en plastique et remettez la vis à main.



## Installer un module SSD mSATA

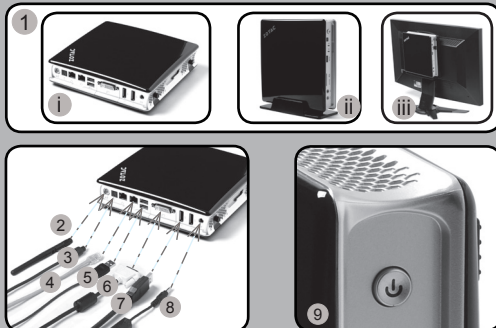
1. Repérez le port SSD mSATA et insérez un module SSD mSATA dans le port à 45 degrés.
2. Appuyez doucement sur le module jusqu'à ce qu'il se bloque grâce aux bras sur les côtés.



# Guide d'installation rapide

## Installer votre ZOTAC ZBOX

1. Sélectionnez la position de votre ZOTAC ZBOX
  - i. Placez le ZOTAC ZBOX sur le coté
  - ii. Installez le ZOTAC ZBOX sur le pied
  - iii. Fixez le ZOTAC ZBOX à un moniteur
2. Connectez l'antenne WiFi
3. Connectez une sortie optique S/PDIF
4. Connectez à un réseau domestique
5. Connectez les périphériques USB 3.0
6. Connectez à un affichage DVI, HDMI ou VGA
7. Connectez à un affichage DisplayPort
8. Connectez à l'alimentation
9. Démarrez le système
10. Installez un système d'exploitation



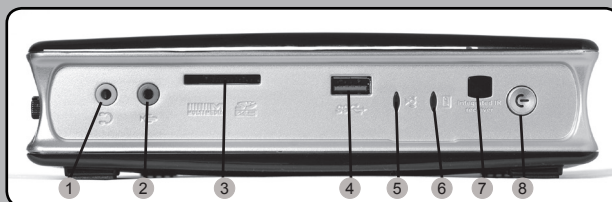
## Statut de la LED (optionnel)

Système allumé	LED allumée
Système éteint	LED éteinte
Système en standby	LED s'allume lentement



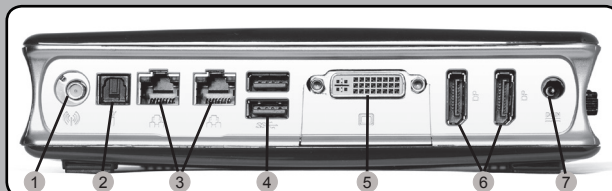
## Panneau frontal

1. Sortie audio jack
2. Sortie microphone jack
3. Lecteur de cartes mémoires (MMC/SD/SDHC/SDXC)
4. Ports USB 3.0
5. LED WiFi (optionnel)
6. LED disque dur
7. Récepteur infrarouge
8. Bouton Power



## Panneau arrière

1. Connecteur antenne WiFi
2. Sortie optique S/PDIF
3. Port LAN (RJ45)
4. Ports USB 2.0
5. DVI-I port
6. Sortie DisplayPort
7. Entrée câble d'alimentation (DC19V)



# ZOTAC® ZBOX

*It's Time to Play*

## Sadržaj pakiranja

- 1 x ZOTAC ZBOX
- 1 x stalak
- 1 x VESA konzola
- 1 x AC adapter
- 1 x kabel napajanja
- 1 x jamstvena kartica
- 1 x korisnički priručnik
- 1 x Upravljački disk
- 1 x DVI-u-VGA adapter
- 1 x DVI-na-HDMI adapter
- 1 x antena



## Prilagođavanje uređaja ZOTAC ZBOX

1. Postavite ZOTAC ZBOX na ravnu površinu s gumenom nožicom okrenutom prema gore.
2. Pronađite dva vijka i uklonite ih.
3. Skinite poklopac uređaja ZOTAC ZBOX tako da ga pomaknete u smjeru strelice.

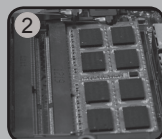
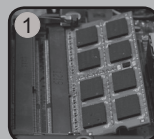


## Postavljanje memorijskih modula

1. Pronađite SO-DIMM memorijske utore i umetnite SO-DIMM memorijski modul u utor pod kutom od 45 stupnjeva.

(Napomena: Ako ZOTAC ZBOX ima dva SO-DIMM utora, umetnite modul najprije u niži utor)

2. Lagano pritisnite memorijski modul tako da se učvrsti u svom položaju držačima memorijskog utora.



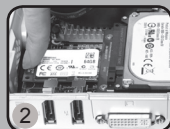
## Instaliranje hard diska

1. Locirajte 2.5 inčni SATA hard disk i nosač hard diska.
2. Instalirajte hard disk u hard disk nosač.
3. Umetnite hard disk u otvor pod kutom od 45 stupnjeva i nježno pomaknite u konektor.
4. Ponovno instalirajte vijak.



## Ugradnja Msata SSD modula

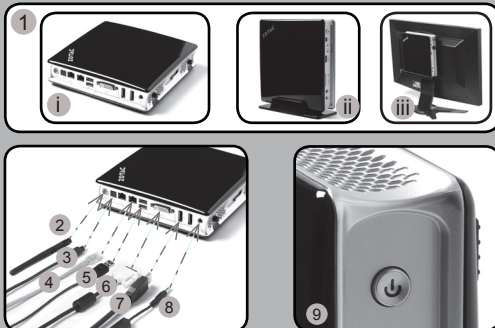
1. Pronađite mSATA SSD utore i umetnite mSATA SSD modul u utor pod kutom od 45 stupnjeva.
2. Lagano pritisnite mSATA SSD modul prema dolje dok se ne zaključa na mjestu polugama utora.



# Vodiè za brzi poèetak

## Postavljanje ureðaja ZOTAC ZBOX

1. Odaberite polo¼aj za ZOTAC ZBOX
  - i. Postavite ZOTAC ZBOX boèno
  - ii. Postavite ZOTAC ZBOX na stalak
  - iii. Postavite ZOTAC ZBOX na zaslon
2. Spojite antene za WiFi
3. Spojite optièki S/PDIF izlaz
4. Pove¼ite s kuænom mre¼om
5. Spojite USB 3.0 ureðaje
6. Spojite DVI, HDMI ili VGA zaslon
7. Spojite DisplayPort zaslon
8. Prikluèite kabel napajanja
9. Ukljuèite sustav
10. Instalirajte operacijski sustav



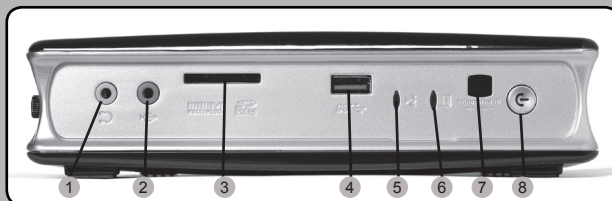
## LED lampica stanja (opcionalno)

Sustav je ukljuèen	LED lampica je ukljuèena
Sustav je iskljuèen	LED lampica je iskljuèena
Sustav je u stanju pripravnosti	LED lampica polako se pali i gasi



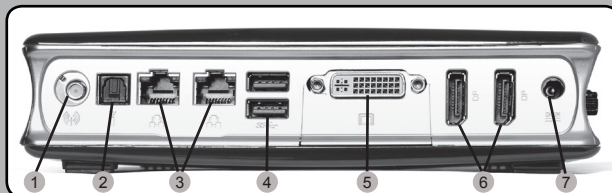
## Prednja ploèa

1. Prikluèak za slušalice / audio izlaz
2. Prikluèak mikrofona
3. Èitaè memorijskih kartica (MMC/SD/SDHC/SDXC)
4. USB 3.0 prikluèak
5. WiFi LED lampica (opcionalno)
6. LED lampica tvrdog diska
7. IR prijemnik
8. Gumb napajanja



## Stra¼nja ploèa

1. Prikluèak WiFi antene
2. Optièki S/PDIF izlaz
3. LAN (RJ45) prikluèak
4. USB 2.0 prikluèici
5. DVI-I prikluèak
6. DisplayPort prikluèici
7. Ulaz napajanja (DC 19 V)





# ZOTAC® ZBOX

*It's Time to Play*

## A csomag tartalma

- 1 db ZOTAC ZBOX
- 1 db állvány
- 1 db VESA konzol
- 1 db hálózati adapter
- 1 db hálózati kábel
- 1 db garancikártya
- 1 db használati útmutató
- 1 db meghajtó lemez
- 1 db DVI-VGA átalakító
- 1 db DVI-HDMI adapter
- 1 db antenna



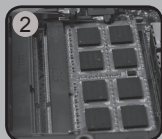
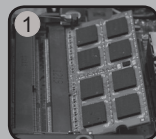
## A ZOTAC ZBOX testreszabása

1. Fektesse a ZOTAC ZBOX-ot egy sima felületre úgy, hogy a gumilábai felfelé nézzenek.
2. Távolítsa el a két, kézzel kicsavarható csavart.
3. Csúsztassa el a ZOTAC ZBOX fedőlapját a nyíl irányába.



## Memóriamodul beszerelése

1. Keresse meg a SO-DIMM memóriahelyet és illesszen be a nyílásba 45 fokos szögben egy SO-DIMM memóriamodult. (Megjegyzés: ha a ZOTAC ZBOX két SO-DIMM memóriahellyel rendelkezik, akkor először az alsóba tegye a modult.)
2. A memóriahely illesztőcsíkjének segítségével finoman tolja be a memóriamodult kattanásig.



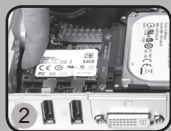
## Merevlemez telepítése

1. Keresse meg a 2,5 hüvelykes merevlemezt és a merevlemez keretet.
2. Szerelje be a merevlemezt a keretbe.
3. 45 fokos szögben csúsztassa be a merevlemezt a foglalatba, és óvatosan nyomja be a csatlakozóba.
4. Tegye vissza a szárnycsavart.



## Az Msata SSD modul beszerelése

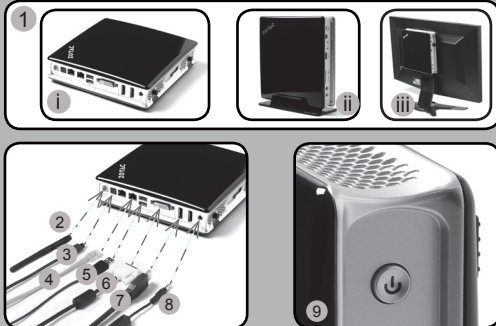
1. Keresse meg az mSATA SSD-foglalatot, és helyezze bele egy mSATA SSD modult 45 fokos szögben.
2. Óvatosan nyomja le az mSATA SSD-modult, amíg a foglalat karjai nem rögzítik a helyén.



# Gyors útmutató

## A ZOTAC ZBOX beállítása

1. Válassza ki a ZOTAC ZBOX pozícióját:
  - i. Helyezze a ZOTAC ZBOX-ot oldalra
  - ii. Szerelje a ZOTAC ZBOX-ot állványra
  - iii. Szerelje a ZOTAC ZBOX-ot a monitorra
2. WiFi antennák csatlakoztatása
3. Optikai S/PDIF kimenet csatlakoztatása
4. Csatlakoztassa a készüléket az otthoni hálózathoz
5. USB 3.0 készülékek csatlakoztatása
6. DVI, HDMI vagy VGA kijelző csatlakoztatása
7. DisplayPort kijelző csatlakoztatása
8. Csatlakoztassa a hálózati kábelt
9. Kapcsolja be a rendszert
10. Telepítse az operációs rendszert



HUN

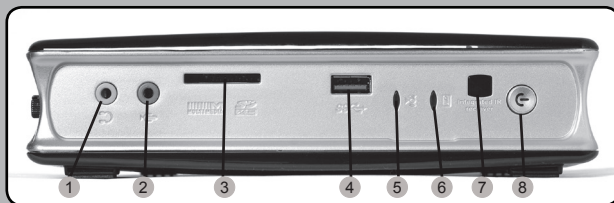
## Állapotjelző LED (opcionális)

A rendszer bekapcsolva	A LED világít
A rendszer kikapcsolva	A LED nem világít
A rendszer készenléti módban	A LED lassan villog



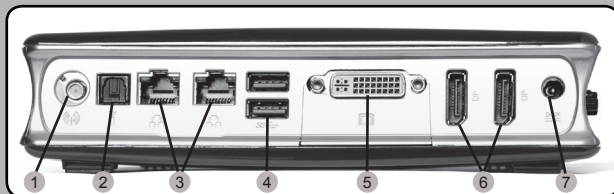
## Előlap

1. Fejhallgató/Audio kimenet aljzat
2. Mikrofon aljzat
3. Memóriakártya-olvasó (MMC/SD/SDHC/SDXC)
4. USB 3.0 csatlakozó
5. WiFi LED (opcionális)
6. Merevlemez LED
7. IR-vevő
8. Be/kikapcsológomb



## Hátlap

1. WiFi antenna csatlakozó
2. Optikai S/PDIF kimenet
3. LAN (RJ45) csatlakozó
4. USB 2.0 csatlakozók
5. DVI-I port
6. Kijelzőportok
7. Áramforrás bemenet (19V egyenáram)





# ZOTAC® ZBOX

*It's Time to Play*

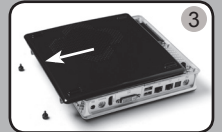
## Isi Paket

- 1 x ZOTAC ZBOX
- 1 x Stand
- 1 x VESA mount
- 1 x AC Adapter
- 1 x Power Cord
- 1 x Kartu Garansi
- 1 x User Manual
- 1 x Driver disk
- 1 x DVI-to-VGA adapter
- 1 x DVI-to-HDMI adapter
- 1 x antenna



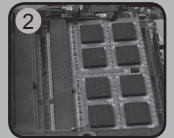
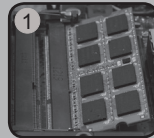
## Sesuaikan ZOTAC ZBOX Anda

1. Letakkan ZOTAC ZBOX pada permukaan yang datar dengan kaki karet menghadap ke atas.
2. Cari dua sekrup dan lepaskan.
3. Geser penutup lepas ZOTAC ZBOX ke arah panah.



## Menginstal Modul Memory

1. Cari SO-DIMM slot memori dan masukkan modul memori SO-DIMM ke dalam slot pada sudut 45 derajat. (Catatan: Jika ZOTAC ZBOX memiliki dua slot SO-DIMM masukkan modul ke dalam slot bawah pertama)
2. Tekan perlahan ke bawah pada modul memori sampai terkunci di tempatnya oleh lengan slot memori.



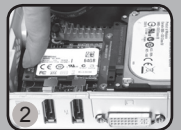
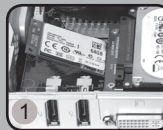
## Menginstal Hard disk

1. Cari hard disk 2.5-inch SATA dan braket hard disk.
2. Pasang hard disk ke braket hard disk.
3. Masukkan hard disk ke dalam slot pada sudut 45 derajat dan geser lembut ke dalam konektor.
4. Pasang kembali sekrupnya.



## Menginstal Msata SSD modul

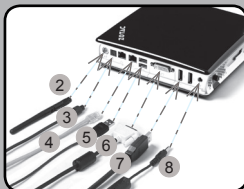
1. Cari mSATA SSD slot dan masukkan modul mSATA SSD ke dalam slot pada sudut 45 derajat.
2. Tekan perlahan ke bawah pada modul mSATA SSD sampai terkunci di tempatnya oleh lengan slot memori.



# Buku Petunjuk

## Siapkan ZOTAC ZBOX Anda

1. Pilih posisi ZOTAC ZBOX anda
  - i. Tempatkan ZOTAC ZBOX pada posisi
  - ii. Install ZOTAC ZBOX padaudukannya
  - iii. Tempelkan ZOTAC ZBOX ke monitor
2. Hubungkan antena untuk WiFi
3. Hubungkan optical S/PDIF output
4. Hubungkan ke jaringan rumah
5. Sambungkan perangkat USB 3.0
6. Hubungkan DVI, HDMI atau VGA display
7. Hubungkan DisplayPort display
8. Hubungkan kabel power
9. Hidupkan sistem
10. Install sistem operasi



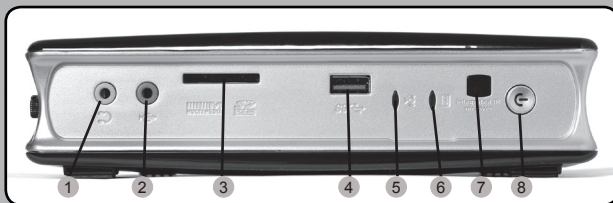
## Status LED (opsional)

System nyala	LED nyala
System mati	LED mati
System dalam mode standby	LED berkedip perlahan



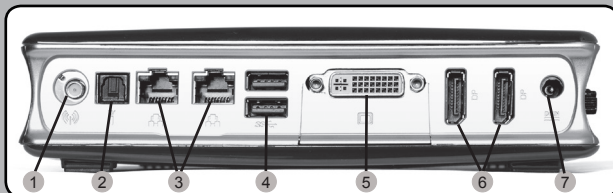
## Panel Depan

1. Headphone/Audio Out jack
2. Microphone jack
3. Memory card reader (MMC/SD/SDHC/SDXC)
4. Port USB 3.0
5. WiFi LED (opsional)
6. Hard drive LED
7. IR Receiver
8. Tombol Power



## Panel Belakang

1. WiFi konektor antena
2. Optical S/PDIF output
3. LAN (RJ45) ports
4. Port USB 2.0
5. DVI-I port
6. DisplayPorts
7. Daya input (DC19V)



# ZOTAC® ZBOX

*It's Time to Play*

## Contenuto confezione

- 1 x ZOTAC ZBOX
- 1 x Stand
- 1 x Supporto VESA
- 1 x alimentatore AC
- 1 x Cavo alimentazione
- 1 x Certificato di garanzia
- 1 x Manuale utente
- 1 x Disco driver
- 1 x Adattatore DVI-VGA
- 1 x Adattatore DVI-HDMI
- 1 x Antenna



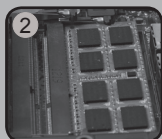
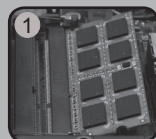
## Come personalizzare il tuo ZOTAC ZBOX

1. Predisporre lo ZOTAC ZBOX su di una superficie piatta con i piedini di gomma rivolti verso l'alto.
2. Individuare e rimuovere le 2 viti.
3. Far scivolare il coperchio dello ZOTAC ZBOX seguendo la direzione delle frecce.



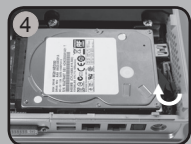
## Installare un modulo di memoria

1. individuare lo slot di memoria SO-DIMM ed inserire il modulo di memoria SO-DIMM nello slot con un'angolazione di 45°.  
(Nota: se lo ZOTAC ZBOX ha due slot SO-DIMM inserire il modulo nel primo slot)
2. spingere delicatamente il modulo fino ad agganciarlo allo slot.



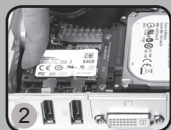
## Installare un hard disk

1. individuare il bracket per hard disk SATA da 2,5"
2. Connettere il disco al bracket.
3. Inserire delicatamente l'HDD nel bracket con un'angolazione di 45° e spingerlo nel connettore.
4. Avvitare le viti.



## Installare un modulo SSD Msata

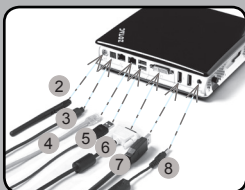
1. Individuare lo slot SSD mSATA ed inserire il modulo SSD mSATA nello slot con un'angolazione di 45°.
2. spingere delicatamente il modulo SSD mSATA fino ad agganciarlo allo slot.



# Guida all'installazione

## Come posizionare il tuo ZOTAC ZBOX

1. scegliere come posizionare lo ZOTAC ZBOX ZBOX
  - i. posizionare lo ZOTAC ZBOX sul fianco
  - ii. posizionare lo ZOTAC ZBOX sull'apposito supporto
  - iii. installare lo ZOTAC ZBOX al monitor
2. Connettere l'antenna WiFi
3. Connettere un dispositivo di output S/PDIF
4. Connessione ad una rete domestica
5. Connettere un dispositivo esterno USB 3.0
6. Connettere un monitor DVI, HDMI o VGA
7. Connettere un monitor DisplayPort
8. Connettere il cavo di alimentazione
9. Accendere il sistema
10. Installare un sistema operativo



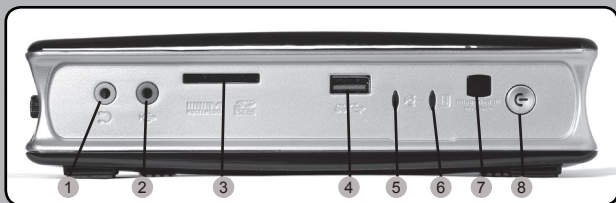
## Status LED (opzionale)

Il sistema è acceso	LED acceso
Il sistema è spento	LED spento
Il sistema è in standby	LED lampeggiante



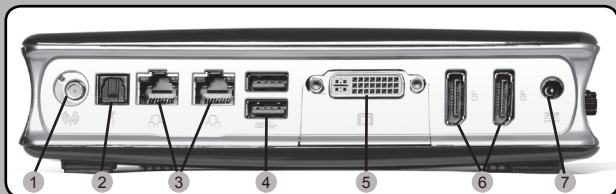
## Fronte

1. jack cuffie/audio
2. jack microfono
3. Memory card reader (MMC/SD/SDHC/SDXC)
4. USB 3.0
5. WiFi LED (opzionale)
6. Hard drive LED
7. Ricevitore IR
8. Pulsante di accensione



## Retro

1. Connettore antenna WiFi
2. Uscita Optical S/PDIF
3. LAN (RJ45)
4. USB 2.0
5. DVI-I
6. DisplayPorts
7. Alimentazione (DC19V)



# ZOTAC® ZBOX

*It's Time to Play*

## 内容物

- 1 x ZOTAC ZBOX
- 1 x スタンド
- 1 x VESAマウント
- 1 x ACアダプタ
- 1 x 電源ケーブル
- 1 x 保証書
- 1 x ユーザーマニュアル
- 1 x ドライブディスク
- 1 x DVI/VGA変換アダプタ
- 1 x DVI/HDMI変換アダプタ
- 1 x アンテナ



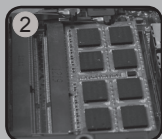
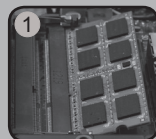
## ZOTAC ZBOXの開け方

1. ZOTAC ZBOXを、ラバー面を上にして平らなところに置きます。
2. 2つのネジを取り外します。
3. カバーを矢印の方向へスライドさせて外します。



## メモリの取り付け

1. SO-DIMM スロットにメモリを45度の角度で差し込みます。  
(注: ZOTAC ZBOX に2つの SO-DIMMスロットがある場合、1枚目のメモリは下側のスロットに差し込みます)
2. SO-DIMMスロットの横の金具でメモリが固定されるまでゆっくり押し下げます。



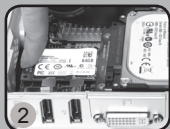
## ハードディスクの取り付け

1. 2.5インチSATA HDDとHDDブラケットを用意します。
2. HDDをHDDブラケットに装着します。
3. スロットに45度の角度でHDDを挿入し、しっかりとコネクタに差し込みます。
4. ネジを取り付けます。



## MSATA SSDの取り付け

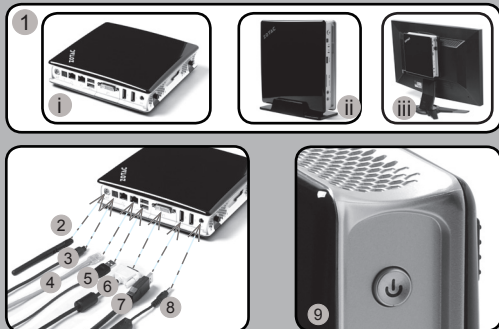
1. MSATA SSDスロットにMSATA SSDを45度の角度で差し込みます。
2. MSATA SSDスロットの横の金具でMSATA SSDが固定されるまでゆっくり押し下げます。



# クイックスタートガイド

## ZOTAC ZBOXのセッティング

- ZOTAC ZBOX の位置を決めます。
  - ZOTAC ZBOX を横向きにします。
  - ZOTAC ZBOX をスタンドにセットします。
  - ZOTAC ZBOX をモニタにマウントします。
- Wi-Fiアンテナを取り付けます。
- スピーカー、またはヘッドホンを接続します。
- ネットワークケーブルを接続します。
- USBデバイスを接続します。
- DVI-IIにディスプレイを接続します。
- DisplayPortsにディスプレイを接続します。
- 電源ケーブルを接続します。
- システムの電源を入れます。
- オペレーティングシステムをインストールします。



JP

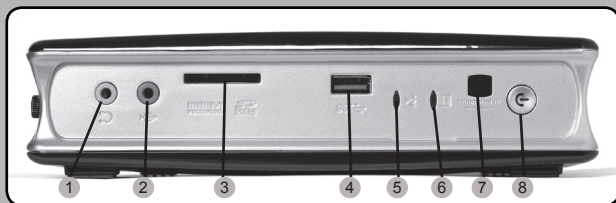
## ステータス LED (オプション)

システムオン	LED オン
システムオフ	LED オフ
システムスタンバイモード	LED 点滅



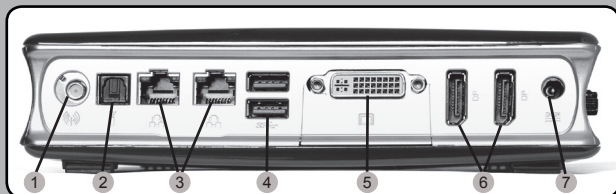
## フロントパネル

- ヘッドホン/オーディオ出力ジャック
- マイクジャック
- メモリーカードリーダー (MMC/SD/SDHC/SDXC)
- USB 3.0
- WiFi LED (オプション)
- ハードディスク LED
- IRレシーバー
- 電源ボタン



## リアパネル

- WiFi アンテナコネクタ
- 光デジタル出力(S/PDIF)
- LAN (RJ45)
- USB 2.0
- DVI-I
- DisplayPorts
- 電源入力 (DC19V)



# ZOTAC® ZBOX

*It's Time to Play*

## 패키지 구성품

- 1 x ZOTAC ZBOX
- 1 x 스펀드
- 1 x VESA 마운트
- 1 x AC 어댑터
- 1 x 파워코드
- 1 x 워런티 카드
- 1 x 사용자 매뉴얼
- 1 x 드라이버 디스크
- 1 x DVI-to-VGA 어댑터
- 1 x DVI-to-HDMI 어댑터
- 1 x 안테나



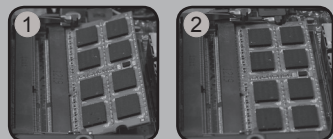
## 당신의 ZOTAC ZBOX 커스터마이징 하려면

1. ZOTAC ZBOX를 평평한 바닥에 놓고 고무다리가 붙은쪽을 위로 놓습니다.
2. 두 개의 손나사를 풀어줍니다.
3. ZBOX의 바닥커버를 화살표방향으로 분리합니다.



## 메모리 모듈의 설치

1. SO-DIMM메모리 슬롯에 슬롯에 SO-DIMM 메모리를 45도 방향으로 삽입합니다.  
(주의 : 만약 ZOTAC ZBOX에 두개의 SO-DIMM 슬롯이 있다면 아래쪽부터 설치합니다.)
2. 조심스럽게 메모리모듈을 내리면서 딱! 소리가 날때까지 슬롯에 삽입합니다.



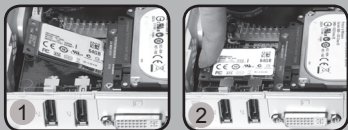
## 하드디스크의 설치

1. 2.5인치 SATA 하드디스크와 하드디스크 브라켓의 손나사를 풀어낸다.
2. 하드디스크를 하드디스크 브라켓에 설치합니다.
3. 2.5인치 SATA하드디스크를 브라켓에 45도 방향으로 커넥터에 조심히 밀어넣는다.
4. 다시 손 나사를 잠가 설치합니다.



## mSATA SSD 모듈 설치하기

1. mSATA SSD 슬롯을 찾아 45도 각도로 mSATA SSD 모듈을 삽입합니다.
2. mSATA SSD 모듈이 슬롯 고정핀에 의해 제자리에 고정될 때까지 부드럽게 아래로 눌러주세요.

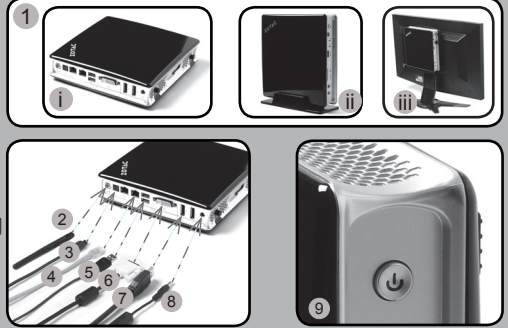




# 빠른 시작 가이드

## ZOTAC ZBOX 셋팅

1. ZOTAC ZBOX 설치장소를 선택합니다.
  - i. ZOTAC ZBOX를 옆으로 높이기
  - ii. ZOTAC ZBOX를 스탠드에 설치하기
  - iii. ZOTAC ZBOX를 모니터에 마운트하기
2. WiFi 안테나 연결하기
3. 광 s/pdif 출력 연결하기
4. 홈 네트워크 연결하기
5. USB 3.0 장치 연결하기
6. DVI, HDMI 에 VGA 디스플레이 연결하기
7. DP 포트로 디스플레이 연결하기
8. 파워케이블 연결
9. 시스템 켜기
10. OS 설치하기



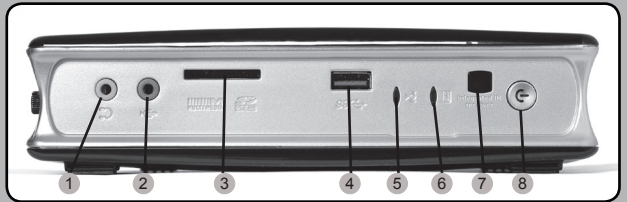
## 상태표시 LED(옵션)

시스템이 켜 있을 때	LED 점등
시스템이 꺼 있을 때	LED 소등
시스템이 대기모드일 때	LED가 천천히 깜빡임



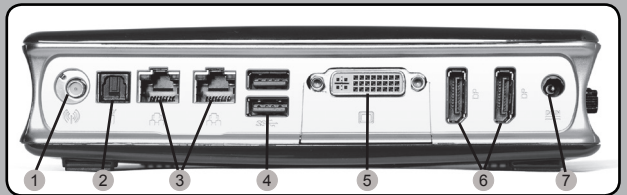
## 프론트패널

1. 헤드폰/오디오출력 단자
2. 마이크 단자
3. 메모리카드 리더 (MMC/SD/SDHC/SDXC)
4. USB 3.0 포트
5. WiFi LED (옵션)
6. 하드드라이브 LED
7. IR 리시버
8. 파워버튼



## 후면패널

1. WiFi 안테나 커넥터
2. 광 S/PDIF 출력
3. LAN (RJ45) 포트
4. USB 2.0 포트
5. DVI-I 포트
6. DP 포트
7. 파워입력 (DC19V)





# ZOTAC® ZBOX

*It's Time to Play*

## Contenido

- 1 x ZOTAC ZBOX
- 1 x base
- 1 x montaje VESA
- 1 x adaptador AC
- 1 x cable de corriente
- 1 x tarjeta de garantía
- 1 x manual de usuario
- 1 x Driver
- 1 x adaptador DVI-a-VGA
- 1 x adaptador DVI-a-HDMI
- 1 x antena



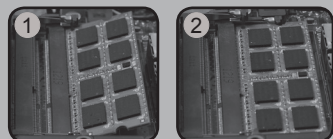
## Personalización de su ZOTAC ZBOX

1. Deje el ZOTAC ZBOX en una superficie plana con la base de goma hacia arriba.
2. Localice los dos tornillos y quítalos.
3. Deslice la tapa del ZOTAC ZBOX en la dirección de la flecha.



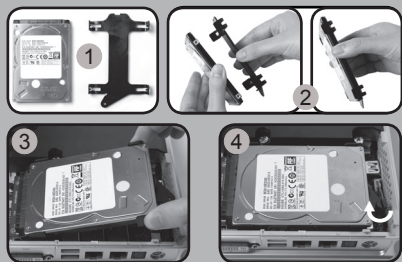
## Instalación de módulos de memoria

1. Localice los slots de memoria SO-DIMM e inserte un módulo de memoria en el slot con un ángulo de 45°. (Nota: Si el ZOTAC ZBOX tiene dos slots SO-DIMM, inserte un módulo en el slot más bajo primero.)
2. Presione suavemente el módulo de memoria hacia abajo hasta que encaje en su lugar.



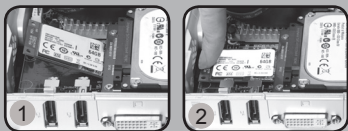
## Instalar el disco duro

1. Localice el disco duro SATA de 2.5 pulgadas y el soporte para disco duro.
2. Instale el disco duro en el soporte.
3. Inserte el disco duro en la ranura en un ángulo de 45 grados y deslice suavemente en el conector.
4. Reinstale el tornillo.



## Instalar el módulo Msata SSD

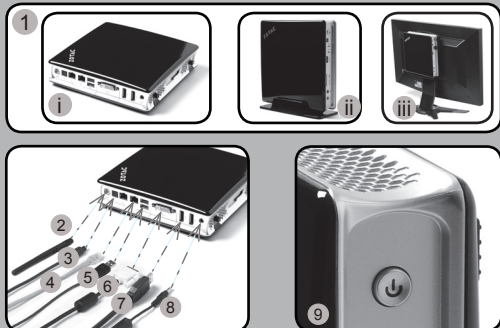
1. Localizar el slot del SSD mSATA e insertar el módulo SSD mSATA en el slot en un ángulo de 45°
2. Presionar suavemente sobre el módulo SSD mSATA hasta que encaje en su lugar.



# Guía de Arranque Rápido

## Configurar el ZOTAC ZBOX

1. Elija la posición del ZOTAC ZBOX
  - i. Colocar el ZOTAC ZBOX de lado
  - ii. Instalar el ZOTAC ZBOX en su base
  - iii. Montar el ZOTAC ZBOX en un monitor
2. Conectar las antenas para el WiFi
3. Conectar la salida óptica S/PDIF
4. Conectar a la red
5. Conectar los dispositivos USB 3.0
6. Conectar al display DVI, HDMI o VGA
7. Conectar al display por DisplayPort
8. Conexión a el cable de corriente
9. Encender el sistema
10. Instalar el sistema operativo



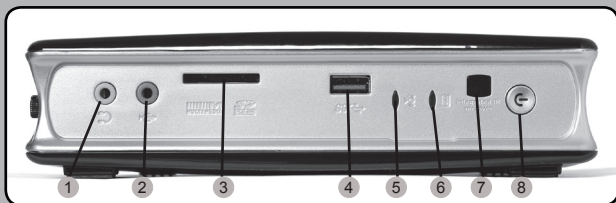
## Estado LED (opcional)

El sistema está encendido	LED encendido
El sistema está apagado	LED apagado
El sistema está en standby	LED con luces lentas



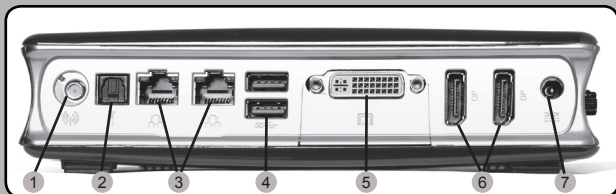
## Panel Frontal

1. Headphone/Audio Out jack
2. Microphone jack
3. Lector de tarjetas (MMC/SD/SDHC/SDXC)
4. Puerto USB 3.0
5. WiFi LED (opcional)
6. Hard drive LED
7. Receptor IR
8. Botón de encendido



## Panel Trasero

1. Conector antena WiFi
2. Salida Optical S/PDIF
3. Puerto LAN (RJ45)
4. Puertos USB 2.0
5. Puerto DVI-I
6. DisplayPorts
7. Entrada corriente (DC19V)



LA

# ZOTAC® ZBOX

*It's Time to Play.*

## محتویات جعبه

- 1 x ZBOX روناک
- 1 x پایه
- 1 x پایه اتصال دیوار
- 1 x آداپتور AC
- 1 x کابل برق
- 1 x کارت گرافیک
- 1 x راهشمای کاربر
- 1 x دیسک حاوی درایور
- 1 x تبدیل کننده DVI به VGA
- 1 x تبدیل کننده HDMI به VGA
- 1 x اس



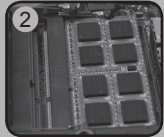
## نحوه اعمال تصویر در روناک ZBOX

1. دیسک ZBOX روناک را به صورت خوابنده بر روی یک سطح هموار قرار دهید. به طوری که پایه های لاستیکی آن به سمت بالا باشد.
2. دو پیچ کوچک را پیدا کرده و آنها را باز کنید.
3. درپوش ZBOX روناک را از سیمی که فلش نشان داده است بردارید.



## نصب ماژول های حافظه

1. اسلات حافظه SO-DIMM را پیدا کرده و یک ماژول حافظه SO-DIMM را با زاویه 45 درجه در آن قرار دهید.  
(نوجه: اگر ZBOX روناک شما دو اسلات SO-DIMM دارد ابتدا ماژول حافظه را در اسلات پایینتر قرار دهید)
2. با احتیاط ماژول حافظه را به بایس فشار دهید تا ماژول قفل شده و دو بازوی کاری اسلات محکم شوند.



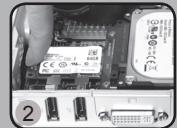
## نصب هارد دیسک

1. هارد دیسک 2.5 SATA انچی و براکت هارد دیسک را پیدا کنید.
2. هارد دیسک را به براکت هارد دیسک متصل کنید.
3. هارد دیسک را با زاویه 45 درجه داخل اسلات قرار داده و با احتیاط به اتصال دهنده متصل کنید.
4. پیچ های درپوش را مجدداً نصب کنید.



## نصب SSD mSATA های حافظه

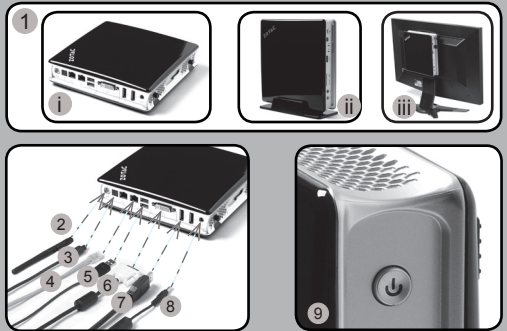
1. اسلات حافظه mSATA SSD را پیدا کرده و یک ماژول حافظه mSATA SSD را با زاویه 45 درجه در آن قرار دهید.
2. با احتیاط mSATA SSD حافظه را به بایس فشار دهید تا ماژول قفل شده و دو بازوی کاری اسلات محکم شوند.



# دليل التشغيل السريع

راه اندازی ZBOX رویاک

1. محل قرار گیری ZBOX را مشخص کنید:
2. ZBOX را به صورت خوابیده روی سطح قرار دهید.
3. سه، ZBOX را بر روی پایه قرار دهید.
4. ZBOX را پشت صفحه نمایش نصب کنید.
5. دکلک نصب WiFi کنید.
6. S/PDIF یا USB 3.0 را متصل کنید.
7. به یک شبکه خانگی متصل شوید.
8. یک کابل USB 3.0 را متصل کنید.
9. دکلک را به صورت VGA ای و DVI، HDMI و DisplayPort وصل کنید.
10. کابل برق را وصل کنید.
11. سیستم را روشن کنید.
12. سیستم عامل را نصب کنید.



وضعیت LED (اختیاری)

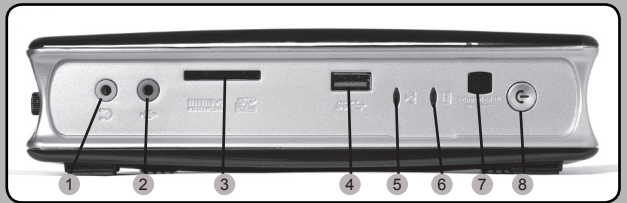
سیستم روشن	LED روشن
سیستم خاموش	LED خاموش
سیستم در حالت standby	LED به آرامی روشن و خاموش می شود



PER

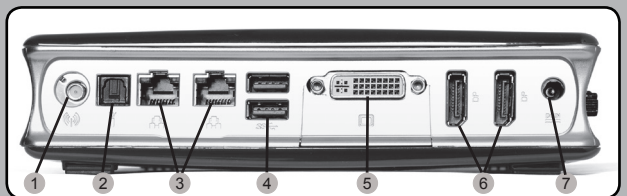
پنل جلوی

1. جک اتصال هدفون/بلندگو
2. جک اتصال میکروفون
3. کارت حافظه خواب (MMC/SD/SDHC/SDXC)
4. درگاه USB 3.0
5. WiFi LED (اختیاری)
6. LED سنسور وضعیت هارد درایو
7. گیرنده IR
8. کلید روشن و خاموش



پنل پشتی

1. محل اتصال آنتن WiFi
2. خروجی اوسبکال S/PDIF
3. درگاه های LAN (RJ45)
4. درگاه های USB 2.0
5. درگاه DVI
6. DisplayPort
7. ورودی برق (DC 19 ولت)



# ZOTAC® ZBOX

*It's Time to Play.*

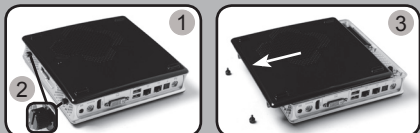
## Conteúdo da embalagem

- 1 x ZOTAC ZBOX
- 1 x Suporte
- 1 x suporte VESA
- 1 x transformador AC
- 1 x cabo de alimentação
- 1 x cartão de garantia
- 1 x Manual do Utilizador
- 1 x CD de Drive
- 1 x adaptador DVI-para-VGA
- 1 x Adaptador DVI-para-HDMI
- 1 x antenas



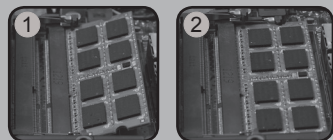
## Personalizar o seu ZOTAC ZBOX

1. Coloque o ZOTAC ZBOX sobre uma superfície plana com os pés de borracha voltados para cima.
2. Localize os dois parafusos de orelhas e retire-os.
3. Deslize a tampa do ZOTAC ZBOX na direcção da seta.



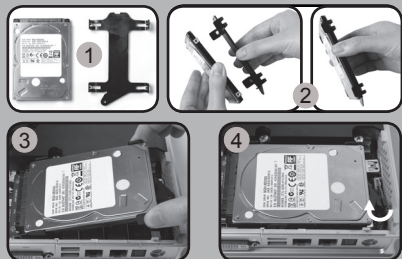
## Instalar módulos de memória

1. Localize as ranhuras de memória SO-DIMM e introduza um módulo de memória SO-DIMM na ranhura num ângulo de 45 graus.  
(Nota: Se o ZOTAC ZBOX tiver duas ranhuras SO-DIMM, comece por introduzir um módulo na ranhura inferior)
2. Pressione cuidadosamente o módulo de memória até encaixar no devido lugar através dos braços da ranhura de memória.



## Instalar um disco rígido

1. Localizar o disco rígido SATA de 2,5 polegadas e o suporte para o disco rígido.
2. Instalar o disco rígido no suporte para o disco rígido.
3. Inserir o disco rígido na ranhura num ângulo de 45 graus e deslizá-lo suavemente para dentro do conector.
4. Voltar a colocar o parafuso borboleta.



## Instalar o módulo Msta SSD

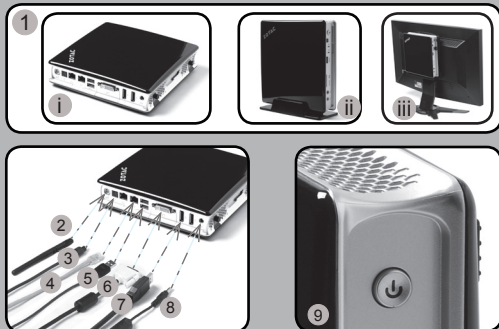
1. Localize a ranhura mSATA SSD e insira um módulo mSATA SSD na ranhura a um ângulo de 45 graus.
2. Prima cuidadosamente o módulo mSATA SSD até que bloqueie no lugar através dos braços da ranhura.



# Guia de Arranque Rápido

## Configurar o ZOTAC ZBOX

1. Selecionar a posição do ZOTAC ZBOX.
  - i. Colocar o ZOTAC ZBOX de lado.
  - ii. Instalar o ZOTAC ZBOX no suporte.
  - iii. Instalar o ZOTAC ZBOX num monitor.
2. Ligar antenas para WiFi
3. Ligar uma saída óptica S/PDIF
4. Conectar as antenas para o Wi-Fi e Bluetooth
5. Ligar dispositivos USB 3.0
6. Ligar um ecrã DVI, HDMI ou VGA
7. Ligar um ecrã de porta de exibição
8. Ligar o cabo de alimentação
9. Ligar o sistema
10. Instalar o sistema operativo



## LED de estado (opcional)

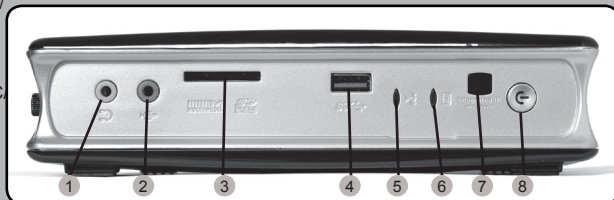
O sistema está ligado	O LED está aceso
O sistema está desligado	O LED está apagado
O sistema está em modo de espera	O LED pisca lentamente



POR

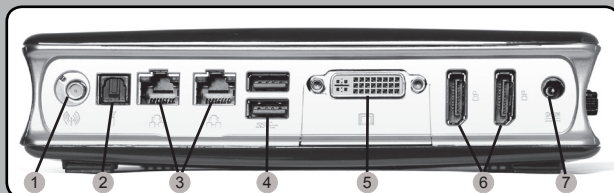
## Painel frontal

1. Tomada de auscultadores/saída de áudio
2. Tomada de microfone
3. Leitor de cartões de memória (MMC/SD/SDHC/SDXC)
4. Portas USB 3.0
5. LED de WiFi (opcional)
6. LED de disco rígido
7. Receptor IR
8. Botão ligar/desligar



## Painel traseiro

1. Conector de antena WiFi
2. Saída óptica S/PDIF
3. Porta LAN (RJ45)
4. Portas USB 2.0
5. Porta DVI-I
6. Portas de exibição
7. Entrada de alimentação (19 V DC)



# ZOTAC® ZBOX

*It's Time to Play*

## Zawartość opakowania

- 1 x ZOTAC ZBOX
- 1 x Podstawa
- 1 x Uchwyt montażowy VESA
- 1 x Zasilacz AC
- 1 x Kabel zasilający
- 1 x Karta gwarancyjna
- 1 x Instrukcja użytkownika
- 1 x Płyta ze sterownikami
- 1 x Przejściówka DVI-VGA
- 1 x Przejściówka DVI-HDMI
- 1 x Antena



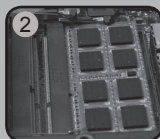
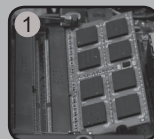
## Modyfikacja ZOTAC ZBOX

1. Połóż ZOTAC ZBOX na płaskiej powierzchni gumowymi nóżkami zwróconymi w górę.
2. Znajdź dwie śrubki i usuń je.
3. Przesuń pokrywę ZOTAC ZBOX w kierunku oznaczonym strzałką.



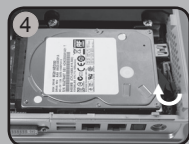
## Instalacja modułów pamięci

1. Znajdź sloty pamięci SO-DIMM i włóż moduł pamięci pod kątem 45 stopni.  
(Notka: Jeżeli ZOTAC ZBOX posiada dwa sloty SO-DIMM włóż pierwszy moduł do niższego slotu)
2. Delikatnie dociśnij moduł pamięci, aż zostanie zablokowany w slotcie pamięci.



## Instalacja twardego dysku

1. Znajdź umiejscowienie 2.5-calowego twardego dysku SATA i wspornika twardego dysku.
2. Umieść twardy dysk we wsporniku.
3. Umieść twardy dysk 2.5-cala SATA pod kątem 45 stopni i delikatnie dosuń złącze.
4. Przykręć śrubki.



## Instalacja modułu mSATA SSD

1. Znajdź slot mSATA SSD i włóż moduł mSATA SSD pod kątem 45 stopni.
2. Delikatnie dociśnij moduł mSATA SSD, aż zostanie zablokowany w slotcie.

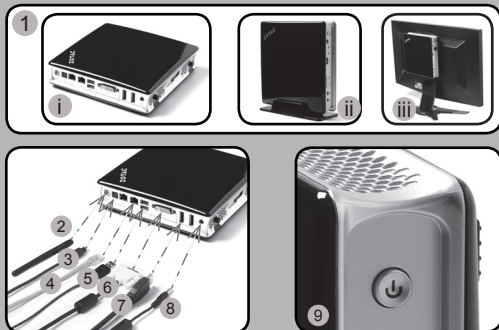




# Skrócona instrukcja obsługi

## Konfigurowanie ZOTAC ZBOX

- Wybierz ustawienie ZOTAC ZBOX
  - Ustaw ZOTAC ZBOX bokiem
  - Zainstaluj ZOTAC ZBOX w podstawie
  - Zamontuj ZOTAC ZBOX na monitorze
- Podłącz anteny WiFi
- Podłącz do wyjścia optycznego S/PDIF
- Podłącz sieć domową
- Podłącz urządzenia USB 3.0
- Podłącz wyświetlacz DVI, HDMI lub VGA
- Podłącz wyświetlacz DisplayPort
- Podłącz kabel zasilający
- Włącz system
- Zainstaluj system operacyjny



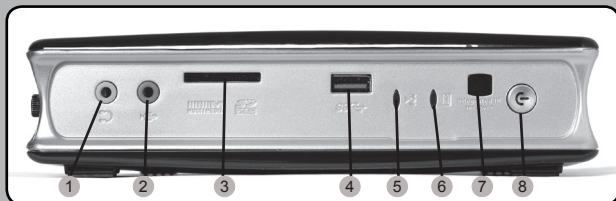
## Wskaźnik LED (opcjonalnie)

System jest włączony	LED jest włączony
System jest wyłączony	LED jest wyłączony
System jest w trybie gotowości	LED powoli miga



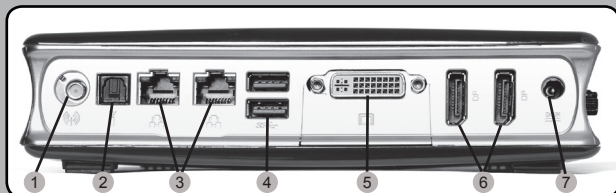
## Przedni panel

- Wyjście słuchawkowe/  
wyjście audio jack
- Gniazdo mikrofonu
- Czytnik kart pamięci  
(MMC/SD/SDHC/SDXC)
- Port USB 3.0
- WiFi LED (opcjonalnie)
- HDD LED
- Odbiornik podczerwieni
- Przycisk zasilania



## Tylny panel

- Złącze anteny WiFi
- Wyjście optyczne S/PDIF
- Porty LAN (RJ45)
- Porty USB 2.0
- Port DVI-I
- DisplayPorts
- Gniazdo zasilania  
(DC19V)





# ZOTAC® ZBOX

*It's Time to Play.*

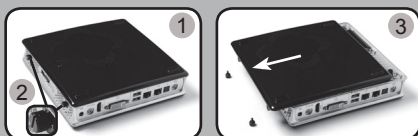
## Conteúdo da embalagem

- 1 x ZOTAC ZBOX
- 1 x Suporte
- 1 x Suporte VESA
- 1 x Adaptador AC
- 1 x Cabo de força
- 1 x Cartão de garantia
- 1 x Manual do usuário
- 1 x Disco de driver
- 1 x Adaptador DVI-para-VGA
- 1 x Adaptador DVI-para-HDMI
- 1 x Antena



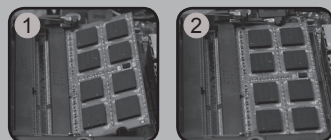
## Personalizar o seu ZOTAC ZBOX

1. Coloque o ZBOX ZOTAC sobre uma superfície plana, com os pés de borracha para cima.
2. Localize os dois parafusos e os remova.
3. Deslize a tampa do ZBOX ZOTAC na direção da seta.



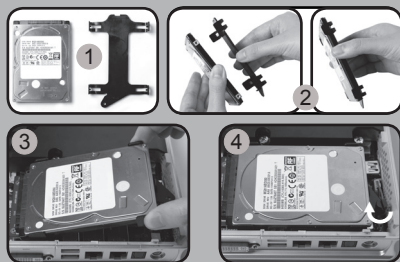
## Instalação dos módulos de memória

1. Localize os slots de memória SO-DIMM e insira um módulo de memória SO-DIMM no slot em um ângulo de 45 graus.  
(Nota: Se o ZOTAC ZBOX possui dois slots SO-DIMM insira um módulo no slot inferior primeiro)
2. Pressione suavemente o módulo de memória até encaixar no lugar pelos braços do slot de memória.



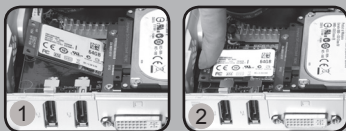
## Instalando um disco rígido

1. Localize o disco rígido SATA de 2,5 polegadas e o suporte do disco rígido.
2. Instale o disco rígido no suporte de disco rígido.
3. Insira o disco no slot em um ângulo de 45 graus e deslize suavemente para dentro do conector.
4. Reinstale o parafuso.



## Instalando o módulo SSD mSATA

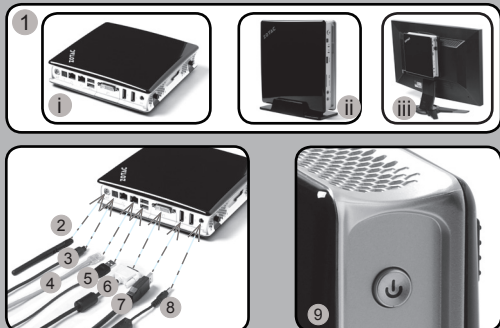
1. Localize o slot SSD mSATA e insira um módulo SSD mSATA no slot em um ângulo de 45 graus.
2. Pressione suavemente o módulo SSD mSATA até encaixar no lugar pelos braços do slot.



# Guia Rápido

## Configurando o seu ZOTAC ZBOX

1. Escolha a posição do ZOTAC ZBOX
  - i. Coloque ZOTAC ZBOX de lado
  - ii. Coloque o ZOTAC ZBOX no suporte
  - iii. Monte o ZOTAC ZBOX no monitor
2. Conecte a antena para o WiFi
3. Conecte um cabo ótico S/PDIF
4. Conecte a uma rede doméstica
5. Conecte aparelhos no USB 3.0
6. Conecte uma tela na saída DVI, HDMI ou VGA
7. Conecte uma tela na DisplayPort
8. Conectar o cabo de energia
9. Ligue o sistema
10. Instale o sistema operacional



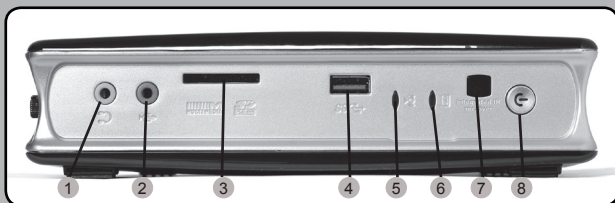
## LED de estado (opcional)

Sistema esta ligado	LED on
Sistema esta desligado	LED off
Sistema esta no modo de espera	LED pisca devagar



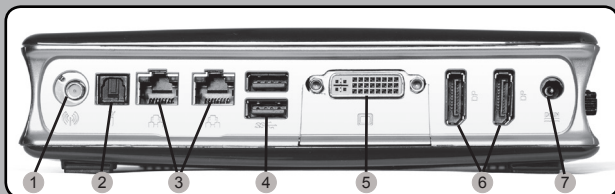
## Painel frontal

1. Saída de Headphone/ Audio
2. Saída de Microfone
3. Leitor de cartão de memória (MMC/SD/SDHC/SDXC)
4. Porta USB 3.0
5. LED WiFi (opcional)
6. LED do disco rígido
7. Receptor Infravermelho
8. Botão de energia



## Painel traseiro

1. Porta antena WiFi
2. Porta ótica S/PDIF
3. Porta LAN (RJ45)
4. Porta USB 2.0
5. Porta DVI-I
6. Porta DisplayPort
7. Entrada de energia (DC19V)



# ZOTAC® ZBOX

*It's Time to Play.*

## Conținutul pachetului

- 1 x ZOTAC ZBOX
- 1 x Stand
- 1 x Sistem de Montare VESA
- 1 x Adaptor CC
- 1 x Cablu de Alimentare
- 1 x Carduri de Garanție
- 1 x Manualul Utilizatorului
- 1 x Unitate de disc
- 1 x Adaptor DVI-VGA
- 1 x DVI – la– adaptor HDMI
- 1 x Antene



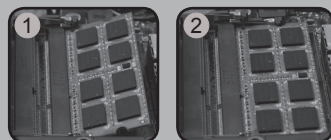
## Setări personale ale sistemului ZOTAC ZBOX

1. Așezați sistemul ZOTAC ZBOX pe o suprafață plană, cu piciorușele din cauciuc orientate în sus.
2. Găsiți cele două șuruburi de presiune și scoateți-le.
3. Glišați capacul sistemului ZOTAC ZBOX în sensul săgeții.



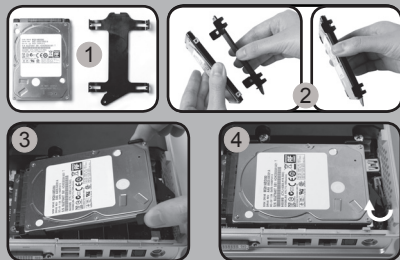
## Instalare module de memorie

1. Găsiți fantele de memorie SO-DIMM și introduceți un modul de memorie SO-DIMM în fantă, înclinat la 45 de grade.  
(Notă: Dacă sistemul ZOTAC ZBOX este prevăzut cu două fante SO-DIMM, introduceți modulul mai întâi în fanta poziționată mai jos)
2. Apăsăți ușor pe modulul de memorie, până când acesta se blochează pe marginile fantei de memorie.



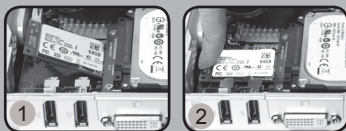
## Instalarea unei unități hard disk

1. Localizați unitatea hard disk SATA de 2.5 inch și consola acesteia.
2. Instalați unitatea hard disk pe consola acesteia.
3. Introduceți unitatea hard disk în fantă la un unghi de 45 de grade și glišați ușor în conector.
4. Remontați șurubul cu cap striat.



## Instalarea modulului SSD Msata

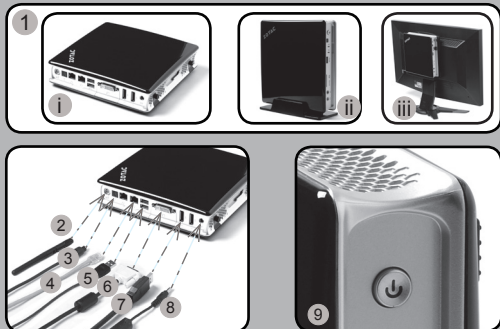
1. Localizați slotul SSD mSATA și introduceți modulul SSD mSATA în slot la un unghi de 45 grade.
2. Apăsăți ușor în jos modulul SSD mSATA până când se cuplează în slot.



# Ghid de Pornire Rapidă

## Setare ZOTAC ZBOX

1. Selectați poziția ZOTAC ZBOX
  - i. Așezați lateral sistemul ZOTAC ZBOX
  - ii. Instalați ZOTAC ZBOX pe stand
  - iii. Montați ZOTAC ZBOX la un monitor
2. Conectați antenele pentru WiFi
3. Conectați o ieșire optică S/PDIFConectați la o rețea locală
4. Conectați dispozitivele USB la un receptor USB IR extern
5. Conectați dispozitivele USB 3.0
6. Conectați un adaptor de afișaj DVI, HDMI sau VGA
7. Conectați un ecran DisplayPort
8. Conectați cablul de alimentare
9. Porniți sistemul
10. Instalați sistemul de operare



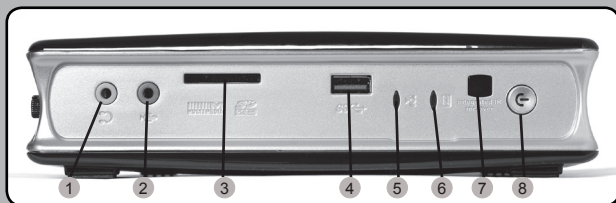
## LED-uri indicatoare (opționale)

Sistemul este pornit	LED-ul este aprins
Sistemul este oprit	LED-ul este stins
Sistemul este în așteptare	LED-ul se aprinde ușor intermitent



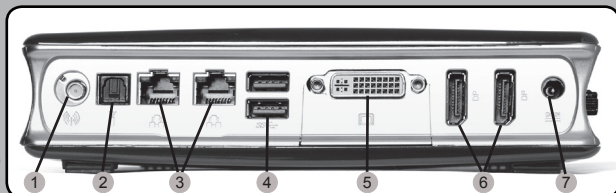
## Panou frontal

1. Căști/Mufă leșire Audio
2. Mufă microfon
3. Cititor de card de memorie (MMC/SD/SDHC/SDXC)
4. Port USB 3.0
5. LED WiFi (opțional)
6. LED hard drive
7. Receptor IR
8. Buton de pornire



## Panou spate

1. Conector antenă WiFi
2. Ieșire optică S/PDIF
3. Port LAN (RJ45)
4. Porturi USB 2.0
5. Port DVI-I
6. DisplayPort-uri
7. Intrare de curent (CC19V)



# ZOTAC® ZBOX

*It's Time to Play*

## Комплект поставки

- 1 x ZOTAC ZBOX;
- 1 x Подставка;
- 1 x Крепление VESA;
- 1 x Блок питания;
- 1 x Шнур питания;
- 1 x Гарантийный талон;
- 1 x Руководство пользователя;
- 1 x Диск с драйверами;
- 1 x Переходник DVI-VGA;
- 1 x Переходник DVI-HDMI;
- 1 x Антенна



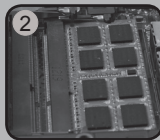
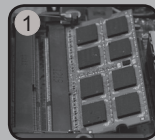
## Настройка вашего ZOTAC ZBOX

1. Расположите ZOTAC ZBOX на плоской поверхности резиновыми ножками вверх;
2. Найдите и открутите два крепежных винта;
3. Отодвиньте крышку ZOTAC ZBOX в направлении, указанном стрелками.



## Установка модулей памяти

1. Найдите слоты памяти SO-DIMM и вставьте модуль памяти SO-DIMM в слот под углом в 45 градусов. (Внимание: Если ZOTAC ZBOX имеет 2 слота SO-DIMM, то сначала вставьте модуль памяти в нижний слот)
2. Аккуратно нажимайте на модуль памяти до щелчка, который будет означать, что модуль закреплён в слоте специальными держателями.



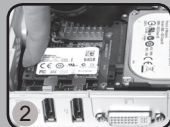
## Установка жесткого диска

1. Возьмите 2.5-дюймовый жёсткий диск SATA и кронштейн, на котором он должен быть закреплён;
2. Закрепите жёсткий диск на кронштейне;
3. Вставьте жёсткий диск в слот под углом 45 градусов и аккуратно подвиньте его в сторону коннекторов до упора;
4. Закрутите крепежные винты.



## Установка модуля mSATA SSD

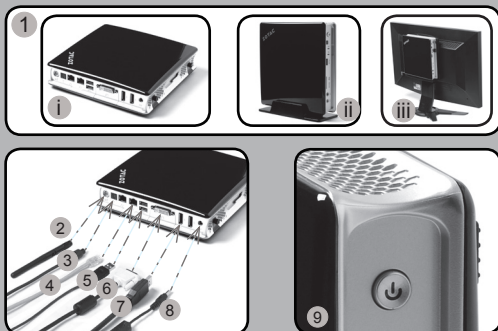
1. Найдите слот mSATA SSD и вставьте модуль mSATA SSD в слот под углом в 45 градусов.
2. Аккуратно нажимайте на модуль mSATA SSD пока он не зафиксируется в слоте держателями.



# Руководство по установке

## Установка вашего ZOTAC ZBOX

1. Выберите способ установки вашего ZOTAC ZBOX
  - i. Расположить ZOTAC ZBOX на боку
  - ii. Установить ZOTAC ZBOX на подставке
  - iii. Прикрепить ZOTAC ZBOX к монитору
2. Подключите антенну WiFi;
3. Подключите оптический выход S/PDIF;
4. Подключитесь к домашней сети;
5. Подключите устройства USB3.0;
6. Подключите монитор через DVI, HDMI или VGA;
7. Подключите монитор через DisplayPort;
8. Подключите силовую кабель;
9. Включите ПК;
10. Установите операционную систему.



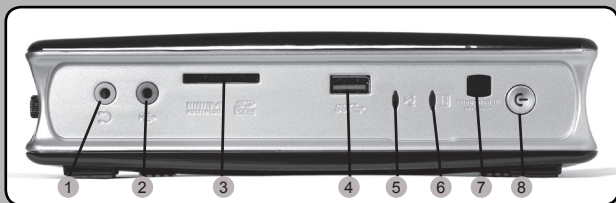
## Светодиодный индикатор (опциональный)

Система включена	Индикатор включен
Система выключена	Индикатор выключен
Система в режиме ожидания (standby)	Индикатор медленно мигает



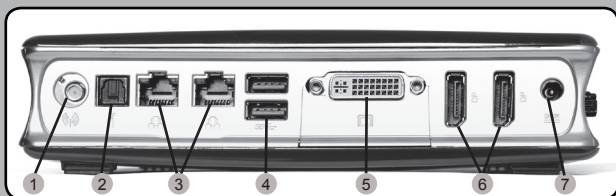
## Передняя панель

1. Разъем для наушников или колонок
2. Разъем для микрофона
3. Устройство считывания карт памяти (MMC/SD/SDHC/SDXC)
4. Порт USB 3.0
5. Светодиодный индикатор WiFi (опциональный)
6. Светодиодный индикатор накопителя
7. Инфракрасный приемник
8. Кнопка включения



## Задняя панель

1. Разъем для антенны WiFi
2. Оптический выход S/PDIF
3. Порты LAN (RJ45)
4. Порты USB 2.0
5. Разъем DVI-I
6. Разъем DisplayPort
7. Разъем питания (19 В, постоянный ток)





# ZOTAC® ZBOX

*It's Time to Play.*

## Sadržaj pakovanja

- 1 x ZOTAC ZBOX
- 1 x Postolje
- 1 x Zglobni nosač
- 1 x AC adapter
- 1 x Strujni kabl
- 1 x Garantni list
- 1 x Priručnik za korisnike
- 1 x drajver disk
- 1 x DVI-u-VGA adapter
- 1 x DVI-u-HDMI adapter
- 1 x antena



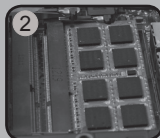
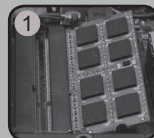
## Prilagođavanje vašeg ZOTAC ZBOX-a

1. Postavite ZOTAC ZBOX na ravnu površinu, tako da gumene stope bude okrenute uvis.
2. Locirajte i uklonite dva vijka.
3. Sklonite poklopac sa ZOTAC ZBOX u smeru koji pokazuje strelica.



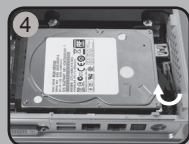
## Instalacija memorijskih modula

1. Locirajte SO-DIMM memorijske slotove i ubacite SO-DIMM memorijski modul u slot pod uglom od 45 stepeni.  
(Napomena: Ako ZOTAC ZBOX ima dva SO-DIMM slota, prvo ubacite modul u niži slot)
2. Blago pritisnite ručice memorijskog modula dok memorijski modul dok ne nalegne na mesto.



## Instalacija hard-diska

1. Lociraj 2,5" SATA hard-disk i hard-disk držač.
2. Postavi hard-disk na držač hard-diska.
3. Ubaci hard-disk u slot pod uglom od 45 stepeni i polako ga ubaci u konektor.
4. Vрати zavrtnaj.



## Instaliranje Msata SSD modula

1. Pronađite mSATA SSD slot i ubacite mSATA SSD modul u slot pod uglom od 45 stepeni.
2. Blago gurnite mSATA SSD modul dok dok ne nalegne na mesto uz ručice slota.

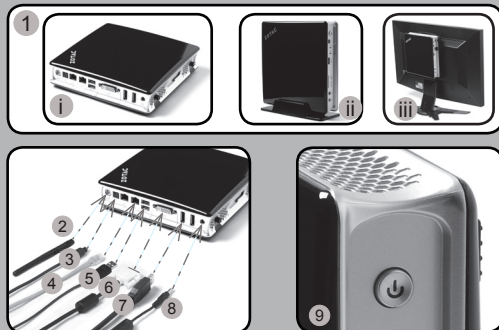




# Skraćeni vodič za rad

## Postavljanje ZOTAC ZBOX-a

1. Odaberite položaj ZOTAC ZBOX-a
  - i. Postavite ZOTAC ZBOX bočno
  - ii. Instalirajte ZOTAC ZBOX na postolje
  - iii. Popnite ZOTAC ZBOX na monitor
2. Povežite antene za WiFi
3. Povežite optički S/PDIF izlaz
4. Povežite sa kućnom mrežom
5. Povežite USB 3.0 uređaje
6. Povežite DVI, HDMI ili VGA ekran
7. Povežite DisplayPort ekran
8. Povežite strujni kabl
9. Uključite sistem
10. Instalirajte operativni sistem



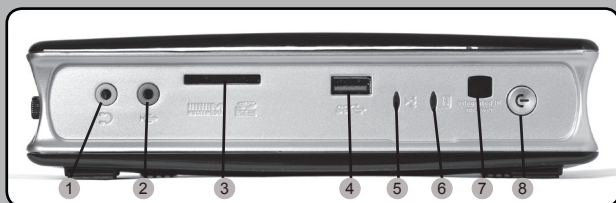
## LED svetlo za pokazivanje statusa (opciono)

Sistem je uključen	LED svetli
Sistem je uključen	LED ne svetli
Sistem je u režimu mirovanja	LED se sporo pali i gasi



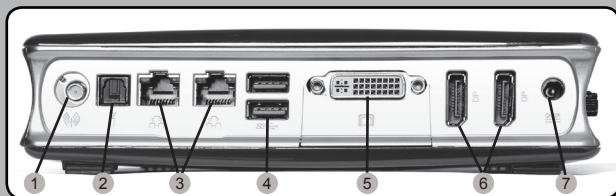
## Prednja ploča

1. Audio izlaz / izlaz za slušalice
2. Mikrofonski ulaz
3. Čitač memorijske kartice (MMC/SD/SDHC/SDXC)
4. USB 3.0 port
5. WiFi LED svetlo (opciono)
6. LED hard-jedinice
7. IR prijemnik
8. Taster za dovod napona



## Zadnja ploča

1. Konektor WiFi antene
2. Optički S/PDIF izlaz
3. LAN (RJ45) port
4. USB 2.0 portovi
5. DVI-I port
6. Portovi ekrana
7. Naponski ulaz (DC 19V)



# ZOTAC® ZBOX

*It's Time to Play*

## Obsah balenia

- 1 x zariadenie ZOTAC ZBOX
- 1 x stojan
- 1 x držiak VESA
- 1 x sieťový adaptér
- 1 x napájací kábel
- 1 x záručný list
- 1 x príručka používateľa
- 1 x inštalačný disk
- 1 x adaptér DVI-to-VGA
- 1 x DVI-na-HDMI adaptér
- 1 x antény



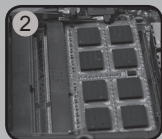
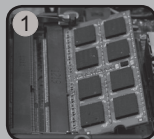
## Príprava zariadenia ZOTAC ZBOX

1. Zariadenie ZOTAC ZBOX položte na rovnú plochu tak, aby gumené nôžky smerovali hore.
2. Nájdite dve krídlové matice a odskrutkujte ich.
3. Zo zariadenia ZOTAC ZBOX stiahnite kryt v smere šípky.



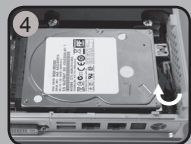
## Inštalácia pamäťových modulov

1. Nájdite pamäťové sloty pre moduly SO-DIMM a pamäťové moduly SO-DIMM vložte do slotov v 45 stupňovom uhle.  
(Poznámka: Ak sú na zariadení ZOTAC ZBOX dva sloty pre moduly SO-DIMM, najprv vložte modul do spodného).
2. Pamäťový modul pomaly zatlačte dole, aby zapadol na miesto za páčky pamäťového slotu.



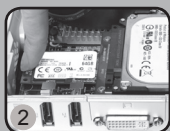
## Inštalácia pevného disku

1. Zoberite pevný disk SATA 2,5 palca a držiak pevného disku.
2. Pevný disk vložte do držiaka pevného disku.
3. Pevný disk vložte do otvoru v 45 stupňovom uhle a pomaly ho zasuňte do konektora.
4. Znova namontujte krídlovú maticu.



## Inštalácia Msata SSD modul

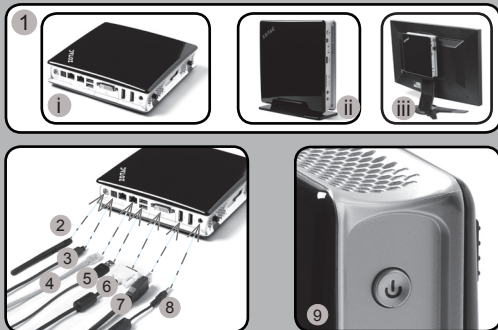
1. Lokalizujte a nájdite mSATA SSD otvor a vložte mSATA SSD modul do otvoru, štrbiny pri 45 stupňovom uhle.
2. jemne potlačte smerom dole na mSATA SSD modul až pokým nezaklikne a nezapadne na miesto pomocou krídelok na otvore.



# Stručná príručka

## Nastavenie zariadenia ZOTAC ZBOX

1. Vyberte polohu zariadenia ZOTAC ZBOX.
  - i. Zariadenie ZOTAC ZBOX položte na bok
  - ii. Zariadenie ZOTAC ZBOX položte na stojan
  - iii. Zariadenie ZOTAC ZBOX pripojte k monitoru
2. Napojte antény pre WiFi.
3. Napojte optický S/PDIF výstup.
4. Pripojte ho k domácej sieti.
5. Napojte USB 3.0 zariadenia.
6. Napojte DVI, HDMI alebo VGA displej.
7. Napojte DisplayPort na displej.
8. Pripojte napájací kábel.
9. Zapnite systém.
10. Nainštalujte operačný systém.



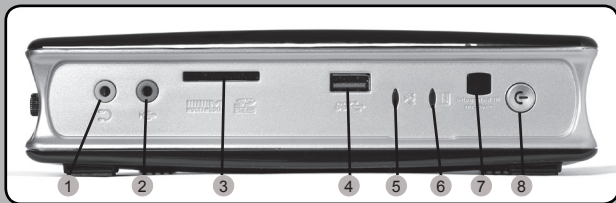
## Stavy LED diód (voliteľné)

Systém je zapnutý	LED dióda svieti
Systém je vypnutý	LED dióda nesvieti
Systém je v pohotovostnom režime	LED dióda pomaly bliká



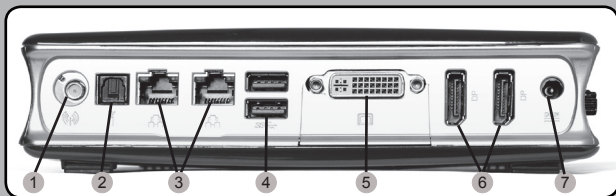
## Predný panel

1. Konektor pre slúchadlá/ audio výstup
2. Konektor pre mikrofón
3. Ďítačka pamäťovej karty (MMC/SD/SDHC/SDXC)
4. Port USB 3.0
5. LED diód pre WiFi (voliteľné)
6. LED dióda pre pevný disk
7. IR prijímač
8. Hlavný vypínač



## Zadný panel

1. Konektor pre WiFi anténu
2. Výstup pre optický S/PDIF
3. Port pre LAN (RJ45)
4. Porty USB 2.0
5. DVI-I port
6. Porty na displej
7. Napájanie (DC 19 V)



# ZOTAC® ZBOX

*It's Time to Play*

## Vsebina prodajnega paketa

- 1 x ZOTAC ZBOX
- 1 x stojalo
- 1 x nosilec VESA
- 1 x napajalnik AC
- 1 x napajalni kabel
- 1 x garancijski list
- 1 x uporabniški priročnik
- 1 x pogonski disk
- 1 x vmesnik DVI-v-VGA
- 1 x adapter DVI v HDMI
- 1 x antena



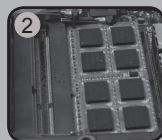
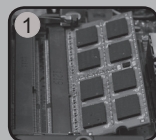
## Prilaganje naprave ZOTAC ZBOX

1. Položite ZOTAC ZBOX na ravno površino tako, da bodo gumijaste nožice usmerjene navzgor.
2. Locirajte dva vijaka in ju odstranite.
3. Potišnite pokrov naprave ZOTAC ZBOX v smeri puščice, da ga odstranite.



## Namestitev pomnilniških modulov

1. Locirajte pomnilniške reže SO-DIMM in vstavite pomnilniški modul SO-DIMM pod kotom 45 stopinj.  
(Opomba: če ima ZOTAC ZBOX dve reži SO-DIMM, najprej vstavite modul v spodnjo režo.)
2. Nežno pritisnite pomnilniški modul navzdol, da se zaskoči v zatiče pomnilniške reže.



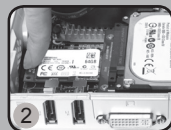
## Nameščanje trdega diska

1. Poiščite 2,5 palčni trdi disk SATA in nosilec za trdi disk.
2. Namestite trdi disk v nosilec.
3. Vstavite trdi disk v režo pod kotom 45 stopinj in ga nežno potisnite v konektor.
4. Ponovno namestite gumbni vijak.



## Namestitev modula Msata SSD

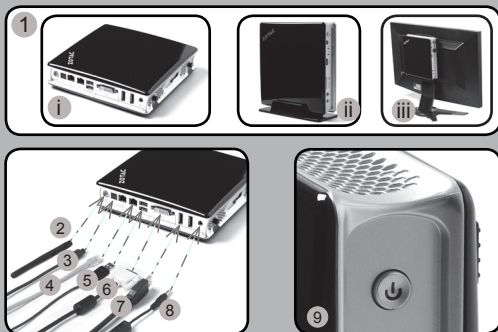
1. Poiščite režo mSATA SSD in vanjo vstavite modul mSATA SSD pod kotom 45 stopinj.
2. Nežno pritisnite navzdol na modul mSATA SSD, dokler se ne zaskoči med ročice reže.



# Navodila za hiter začetek uporabe

## Vzpostavitev naprave ZOTAC ZBOX

1. Izberite položaj naprave ZOTAC ZBOX
  - i. Namestite ZOTAC ZBOX v bočni položaj
  - ii. Namestite ZOTAC ZBOX na stojalo
  - iii. Pritrpite ZOTAC ZBOX na monitor
2. Priklopite antene za WiFi
3. Povežite optični izhod S/PDIF
4. Priklopite v domače omrežje
5. Povežite naprave USB 3.0
6. Povežite zaslon DVI, HDMI ali VGA
7. Povežite zaslon DisplayPort
8. Priklopite napajalni kabel
9. Vključite sistem
10. Namestite operacijski sistem



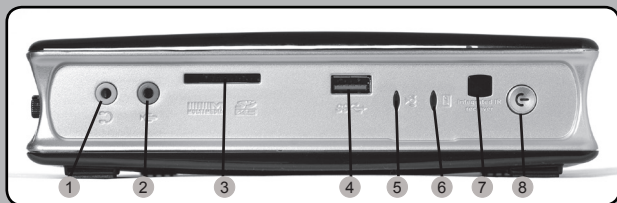
## Statusna lučka LED (opsijska)

Sistem je vklopljen	Lučka LED je vklopljena
Sistem je izklopljen	Lučka LED je izklopljena
Sistem je v stanju pripravljenosti	Lučka LED počasi utripa



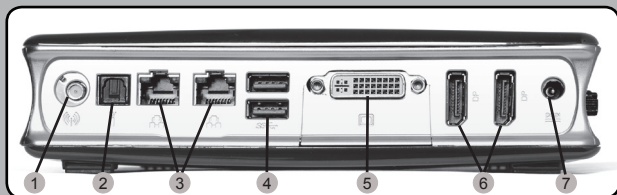
## Sprednja plošča

1. Izhodni priključek za slušalke/avdio
2. Priključek za mikrofona
3. Bralnik pomnilniških kartic (MMC/SD/SDHC/SDXC)
4. Vrata USB 3.0
5. Lučka LED za Wi-Fi (opsijsko)
6. Lučka LED za trdi disk
7. Sprejemnik IR
8. Gumb za vklop/izklop



## Hrbtina plošča

1. Priključek za Wi-Fi anteno
2. Optični izhod S/PDIF
3. Vrata LAN (RJ45)
4. Vrata USB 2.0
5. Vhod DVI-I
6. Vhod DisplayPorts
7. Vhod za napajanje (19 V DC)



# ZOTAC® ZBOX

*It's Time to Play*

## Paket içeriği

- 1 x ZOTAC ZBOX
- 1 x Stand
- 1 x VESA bağlantısı
- 1 x AC adaptör
- 1 x Güç Kablosu
- 1 x Garanti Kartı
- 1 x Kullanım Kılavuzu
- 1 x Sürücü Diski
- 1 x DVI-VGA çevirici
- 1 x DVI-HDMI çevirici
- 1 x anten



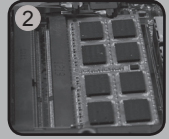
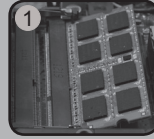
## ZOTAC ZBOX'ınızı özelleştirmek

1. ZOTAC ZBOX'İ düz bir zemine lastik ayakları yukarı bakacak şekilde koyunuz.
2. İki adet olan açma vidalarını bulup sökünüz.
3. ZOTAC ZBOX kapağını ok yönünde kaydırarak çıkarınız.



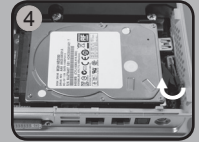
## Bellek modüllerini takmak

1. SO-DIMM bellek yuvasını bulun ve bir SO-DIMM bellek modülünü 45 derece açı ile yuvaya yerleştirin. (Not: Eğer ZOTAC ZBOX iki adet SO-DIMM yuvasına sahip ise belleği ilk önce alttakine takınız)
2. Yuvadaki kollar kilitlene kadar nazikçe belleğin üzerine bastırarak yuvaya takınız.



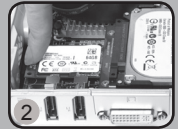
## Sabit disk takmak

1. 2.5-inç SATA sabit disk ve braketini yerini tespit edin.
2. Sabit diski yerine monte edin.
3. Brakete 2.5" bir sata sabit diski 45 derece açı ile nazikçe bağlantı yerine kaydırarak takınız.
4. Cıvataları tekrar gerri takın.



## Msata SSD modül takmak

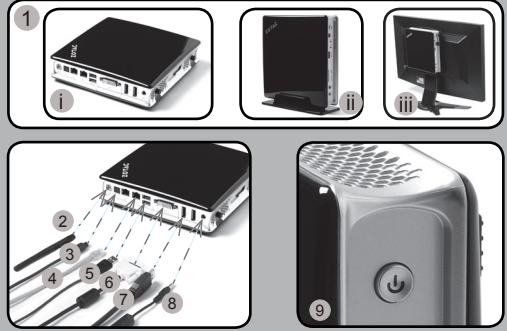
1. mSATA SSD yuvasını bulun bir mSATA SSD modülünü 45 derece açı ile yuvaya yerleştirin.
2. Yuvadaki kollar kilitlene kadar nazikçe mSATA SSD modülün üzerine bastırarak yuvaya takınız.



# Hızlı Kullanım Klavuzu

## ZOTAC ZBOX'ınızı ayarlamak

1. ZOTAC ZBOX pozisyonunuzu seçiniz
  - i. ZOTAC ZBOX'ı yan koymak
  - ii. ZOTAC ZBOX'ı ayağı üzerine koymak
  - iii. ZOTAC ZBOX'ı monitör arkasına koymak
2. WiFi'ye antenleri bağlayın
3. Bir optik S/PDIF çıkışı bağlayın
4. Connect to a home network
5. USB 3.0 aygıtları bağlayın
6. Bir DVI, HDMI veya VGA görüntü birimi bağlayın
7. Bir DisplayPort görüntü birimi bağlayın
8. Güç kablosunu bağlamak
9. Sistemi açmak
10. İşletim sistemi kurmak



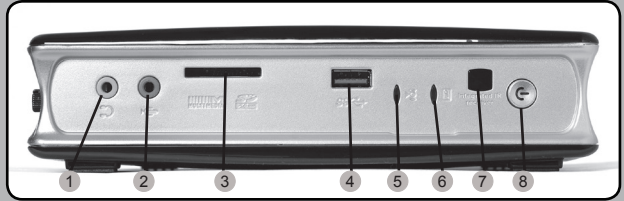
## Durum LED'i (opsiyonel)

Sistem açık	LED yanıyor
Sistem kapalı	LED söner
Sistem beklemede	LED yavaşça yanıp söner



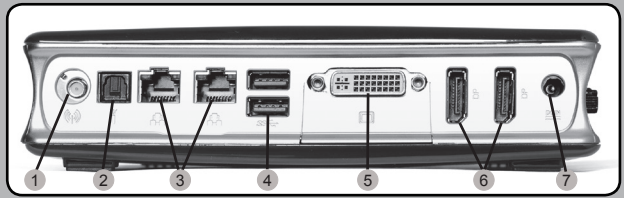
## Ön panel

1. Kulaklık/ses çıkışı
2. Mikrofon çıkışı
3. Kart okuyucu (MMC/SD/SDHC/SDXC)
4. USB 3.0 çıkış
5. WiFi LED (opsiyonel)
6. Sabit Disk LED
7. IR Alıcı
8. Güç düğmesi



## Arka panel

1. WiFi anten bağlantısı
2. Optik S/PDIF çıkış
3. LAN (RJ45) çıkışları
4. USB 2.0 çıkışları
5. DVI-I çıkış
6. DisplayPort
7. Güç Girişi (DC19V)





# ZOTAC® ZBOX

*It's Time to Play*

## Комплект поставки

- 1 x ZOTAC ZBOX
- 1 x підставка
- 1 x кріплення VESA
- 1 x блок живлення
- 1 x шнур живлення
- 1 x гарантійний талон
- 1 x посібник користувача
- 1 x диск з драйверами
- 1 x перехідник DVI-VGA
- 1 x перехідник DVI-HDMI
- 1 x антена



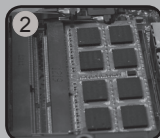
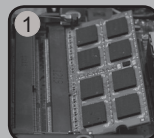
## Налаштування вашого ZOTAC ZBOX

1. Розташуйте ZOTAC ZBOX на плоскій поверхні гумовими ніжками догори;
2. Знайдіть та відкрутіть два гвинта;
3. Відсуньте кришку ZOTAC ZBOX у напрямку, який вказаний стрілкою.



## Встановлення модулів пам'яті

1. Знайдіть слоти для модулів пам'яті SO-DIMM та встановіть модуль SO-DIMM в слот під кутом 45 градусів;  
(Увага: Якщо ZOTAC ZBOX має 2 слоти SO-DIMM, спершу встановіть модуль в той слот, який знаходиться нижче)
2. Обережно натисніть на модуль пам'яті доки він не буде затиснений заціпками слота.



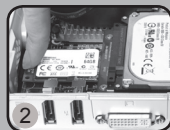
## Встановлення жорсткого диска

1. Візьміть 2.5-дюймовий жорсткий диск SATA та кронштейн, на якому його потрібно закріпити;
2. Закріпіть жорсткий диск на кронштейні;
3. Встановіть жорсткий диск до слоту під кутом 45 градусів та обережно посуньте його в бік конекторів до упору;
4. Закрутіть кріпильні гвинти.



## Встановлення модуля mSATA SSD

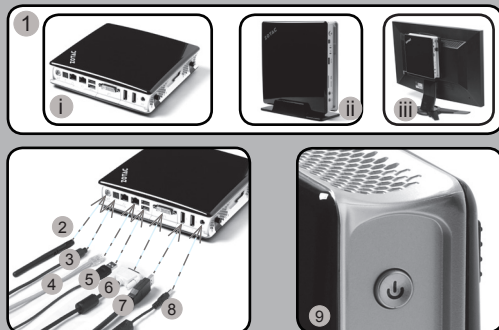
1. Знайдіть слот mSATA SSD и встановіть модуль mSATA SSD у слот під кутом в 45 градусів.
2. Обережно натискайте на модуль mSATA SSD поки він не зафіксується в слоті за допомогою заціпки.



# Посібник зі швидкого встановлення

## Встановлення вашого ZOTAC ZBOX

1. Оберіть спосіб встановлення вашого ZOTAC ZBOX:
  - i. Розташувати ZOTAC ZBOX на боці
  - ii. Встановити ZOTAC ZBOX на підставку
  - iii. Закріпити ZOTAC ZBOX на моніторі
2. Підключіть антену WiFi;
3. Підключіть оптичний аудіо вихід S/PDIF;
4. Підключіться до домашньої мережі;
5. Підключіть пристрій USB 3.0;
6. Підключіть монітор DVI, HDMI або VGA;
7. Підключіть монітор DisplayPort;
8. Підключіть силовий кабель;
9. Увімкніть ПК;
10. Встановіть операційну систему.



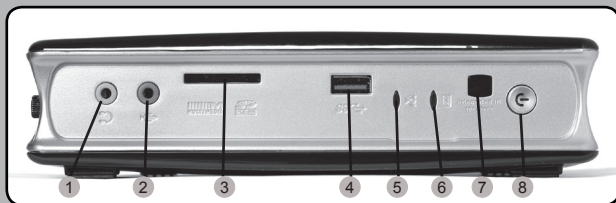
## Світлодіодний індикатор (опціональний)

Систему ввімкнено	Індикатор ввімкнено
Систему вимкнено	Індикатор вимкнено
Система в режимі очікування (standby)	Індикатор повільно блимає



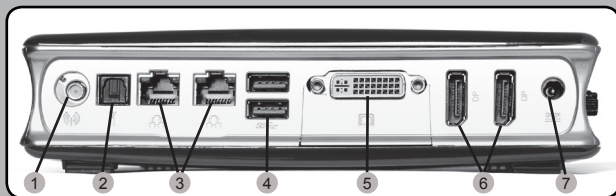
## Передня панель

1. Звуковий вихід для колонок або навушників
2. Вхід для мікрофону
3. Пристрій для читання карт пам'яті (MMC/SD/SDHC/SDXC)
4. Порт USB 3.0
5. Світлодіодний індикатор WiFi (опціональний)
6. Світлодіодний індикатор
7. Інфрачервоний ресівер
8. Кнопка вмикання



## Задня панель

1. Конектор для антени WiFi;
2. Оптичний вихід S/PDIF;
3. Порти LAN (RJ45);
4. Порти USB 2.0;
5. Порт DVI;
6. Порт DisplayPorts;
7. Місце для підключення блока живлення (19 В, постійний струм)





# ZOTAC<sup>®</sup>

*It's Time to Play.*

[WWW.ZOTAC.COM](http://WWW.ZOTAC.COM)



291-SB220-00ZTF